

CALCIO FEMMINILE

Tattica: MONTI MATESE 2005/06. Reportage n° 1.
Modulo 4-5-1.

A cura di **ROBERTO BONACINI**

Moduli tattici, interpreti, contrapposizioni e analisi generale.

PRESENTAZIONE DELL'INCONTRO.

Vediamo in quest'articolo come si è comportato tatticamente il **MONTI MATESE** di Mister **DI RIENZO ROBERTO**.

CAMPIONATO NAZIONALE SERIE A FEMMINILE 2005/2006		1 GIORNATA DI RITORNO
SQUADRA ESAMINATA	MONTI DEL MATESE	
INCONTRO	REGGIANA - MONTI DEL MATESE 1-0 (pt 0-0)	

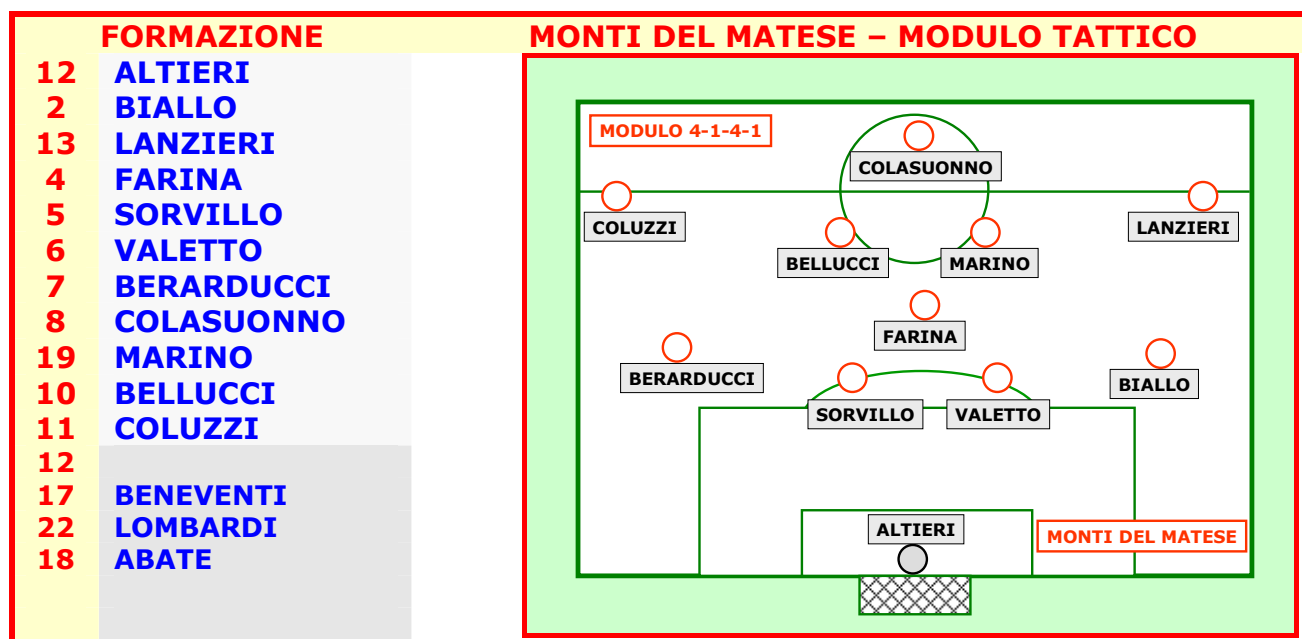
Alcuni numeri di analisi riferiti al **MONTI MATESE** prima di questo incontro:

MONTI MATESE	Punti	Gare Giocate	Gare Vinte	Gare Perse	Gare Pari	Reti Fatte	Reti Subite
MODULO 4-5-1	18	10	5	2	3	20	17

Alcuni numeri di analisi riferiti alla **REGGIANA** prima di questo incontro:

REGGIANA	Punti	Gare Giocate	Gare Vinte	Gare Perse	Gare Pari	Reti Fatte	Reti Subite
MODULO 3-4-2-1	9	10	3	7	0	13	16

MONTI DEL MATESE: FORMAZIONE E MODULO TATTICO.



MARCATORI MONTI M. //.

SOSTITUZ. MONTI M. 39' st BENEVENTI per BERARDUCCI.

MODULO TATTICO 4-5-1 A ZONA (4-1-4-1).

DIDATTICA GENERALE – MODULO 4-5-1: QUALI PRINCIPALI DIFFERENZE TRA MODULO 4-5-1 e MODULO 4-3-3?

Il 4-5-1 si differenzia dal 4-3-3 dal numero di giocatori che l'allenatore vuole dietro la linea della palla in fase difensiva e quindi si differenzia per le uscite difensive.

Le caratteristiche dei giocatori rimangono pressoché immutate ma va da sé che se si vogliono, in fase difensiva, gli esterni dietro la linea della palla, questi dovranno possedere caratteristiche diverse dalle ali pure.

La grande differenza è proprio nelle modalità di uscita degli esterni di centrocampo sul possessore avversario.

E' questo particolare che influenza tutto l'assetto tattico e permette di riconoscere la reale dislocazione dei giocatori in campo.

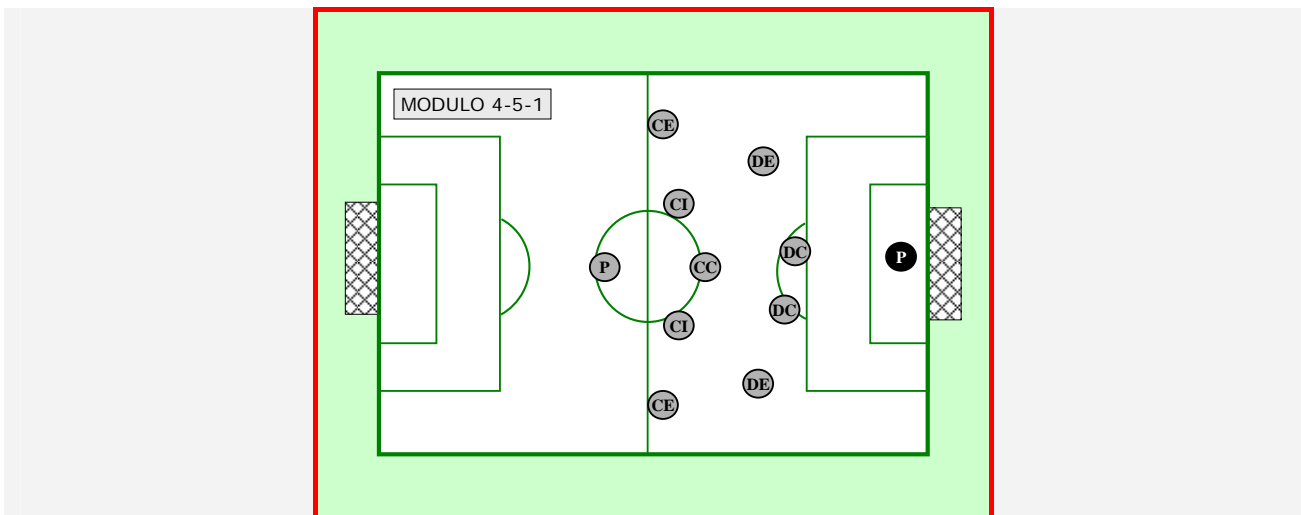
Non si può pretendere che un esterno segua l'azione offensiva in modo puntuale e lucido se poi in fase difensiva si vuole che sia al raddoppio con il terzino della propria catena di gioco.

Le caratteristiche principali dell'esterno di centrocampo in un 4-5-1 saranno pertanto:
propensione a rientrare in copertura per formare il blocco difensivo;

bravo nell'1>1 sia in fase difensiva che in fase offensiva;
giocatore di lunga percorrenza (resistenza alla velocità).

MONTI DEL MATESE: INTERPRETI DEL MODULO.

PORTIERE	ALTIERI
DIFENSORI	da DX a SX: BIALLO, VALETTO, SORVILLO, BERARDUCCI
CENTROCAMP.	da DX a SX: LANZIERI, MARINO, FARINA, BELLUCCI, COLUZZI
ATTACCANTI	COLASUONNO



MONTI DEL MATESE: BREVE ANALISI TATTICA.

Il Monti del Matese dimostra in quest'incontro la propria caratteristica di compagine determinata, aggressiva e agonisticamente matura.

Mister Di Rienzo dispone in campo una squadra schierata con il 4-5-1.

Modulo 4-5-1 che analizzato più dettagliatamente appare in realtà come un 4-1-4-1.

Fine differenza questa, tra modulo 4-5-1 e 4-1-4-1, che si rileva nella zona di centrocampo dove le scalate orizzontali non avvengono tra cinque giocatori ma bensì ad opera di quattro con un quinto uomo che gioca praticamente da libero dietro la linea mediana.

Assistiamo in questa gara ad un Monti Matese che gioca raramente con una costruzione elaborata fatta in prevalenza di passaggi corti che portano la squadra ad avanzare insieme alla palla.

Piuttosto rileviamo la tendenza ad un tipo di costruzione del gioco immediata, dove la squadra è predisposta e organizzata per cercare di conseguire l'avanzamento della palla attraverso l'uso sistematico del lancio lungo.

Tipo di costruzione che non sempre si rivela positiva causa una successiva inefficace fase di rifinitura determinata dalla poca assistenza data dai compagni, rimasti troppo bassi e distanti, alla punta.

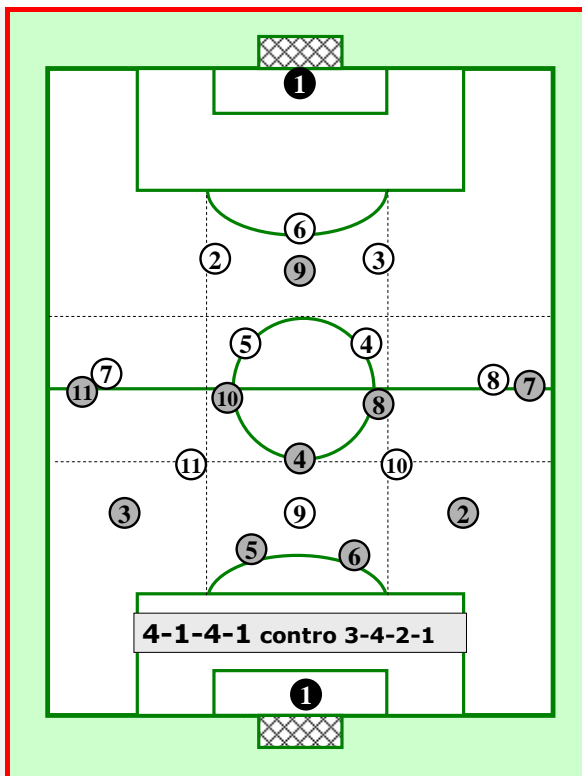
Da lodare alcune buone individualità sul fronte offensivo.

Da bocciare invece un eccessivo nervosismo di squadra; non tanto nei confronti degli avversari ma piuttosto all'interno della stessa formazione ospite; nervosismo che a lungo andare ha creato tensione tra le atlete a danno dei ben più importanti aspetti tecnico-tattici di campo.

DIDATTICA GENERALE - CONTRAPPOSIZIONE TATTICA.

Il **MONTI DEL MATESE** schierato con il **4-5-1 (4-1-4-1)** ha dovuto fronteggiare un avversario disposto con il modulo **3-4-2-1**.

Vediamo nella figura, a scopo didattico, come durante il match si sono delineate le contrapposizioni numeriche tra una squadra e l'altra e tra reparto e reparto.



Comparando il **4-1-4-1** al **3-4-2-1**, considerando il modulo 4-1-4-1, si vengono a creare le seguenti situazioni numeriche:

- 4 contro 1 a favore del 4-1-4-1 in difesa nei confronti degli attaccanti rivali;
- 1 contro 2 a sfavore del 4-1-4-1 nella zona neutra fra la linea mediana e la linea di difesa del 4-1-4-1;
- 4 contro 4 a centrocampo;
- 1 contro 3 a sfavore del 4-1-4-1 in attacco;
- 2 contro 1 a favore del 4-1-4-1 su ciascuna fascia;
- 1 contro 3 a sfavore della punta del 4-1-4-1 al centro della difesa avversaria;
- 2 contro 2 nella zona centrale di centrocampo;
- 2 contro 1 a favore del 4-1-4-1 al centro della difesa nei confronti del fronte offensivo avversario.

Da considerare sempre che in caso di trequartisti, e in generale di giocatori che giocano tra le linee, l'interpretazione e la determinazione del rapporto numerico tra i vari reparti dipende dai compiti tattici e dalla posizione più o meno avanzata che gli allenatori richiedono a questi giocatori. ♦