

Analisi tattica

Champions League

RB Leipzig - Paris Saint-Germain



0 - 3



PRESENTAZIONE

La sorpresa Lipsia e il Psg si affrontano nella prima semifinale di Champions League.

La squadra tedesca di Nagelsmann è la rivelazione del torneo e dopo aver eliminato l'Atletico Madrid affronta le semifinali con grande entusiasmo. I francesi, che hanno acciuffato la qualificazione in extremis, ribaltando il risultato negli ultimi minuti nella gara contro l'Atalanta, recuperano Di Maria e Mbappé e vogliono conquistare il pass per la finale.

Il match tra Lipsia e PSG è anche la sfida tra due allenatori tedeschi: il giovane Nagelsmann, che ha iniziato la sua esperienza da allenatore come collaboratore di Tuchel, vuole fare lo sgambetto al suo mentore e raggiungere una finale storica; Tuchel a sua volta è desideroso di portare per la prima volta il Paris Saint Germain alla finale di Champions.

Vediamo come i due allenatori schierano le squadre in campo, considerando che entrambe le compagini adottano accorgimenti tali da rendere il sistema di gioco molto variabile e "liquido" in base alla fase di gioco.

Il Lipsia effettua solo un cambio rispetto alla partita col Madrid, sostituendo il difensore Halstemberg con Mukiele. Anche in questa partita i tedeschi in fase di possesso spesso costruiscono a tre mentre in non possesso ripristinano la linea a 4.

In porta gioca quindi Gulacsi, i tre difensori sono Klostermann, Upamecano e Mukiele con quest'ultimo che scivola a destra quando si compone la linea a quattro.

A sinistra gioca Angelino, che diventa laterale basso in fase non possesso e si alza sulla linea dei centrocampisti in fase di possesso. I centrocampisti sono Kampl, Laimer, Sabitzer, Nkunku e Olmo dietro alla punta Poulsen. A differenza della partita precedente, in fase di non possesso, come analizzeremo nello specifico a breve, i tedeschi si posizionano con un 4-1-4-1.

Il Paris effettua invece quattro cambi rispetto alla partita con l'Atalanta inserendo Mbappé, Di Maria e Paredes, oltre al portiere Sergio Rico.

In porta Rico sostituisce l'indisponibile Navas, la difesa a quattro è composta da Kehrer, Silva, Kimpembe e Bernat.

Il triangolo di centrocampo è formato da Marquinhos vertice basso e i due interni Herrera e Paredes.

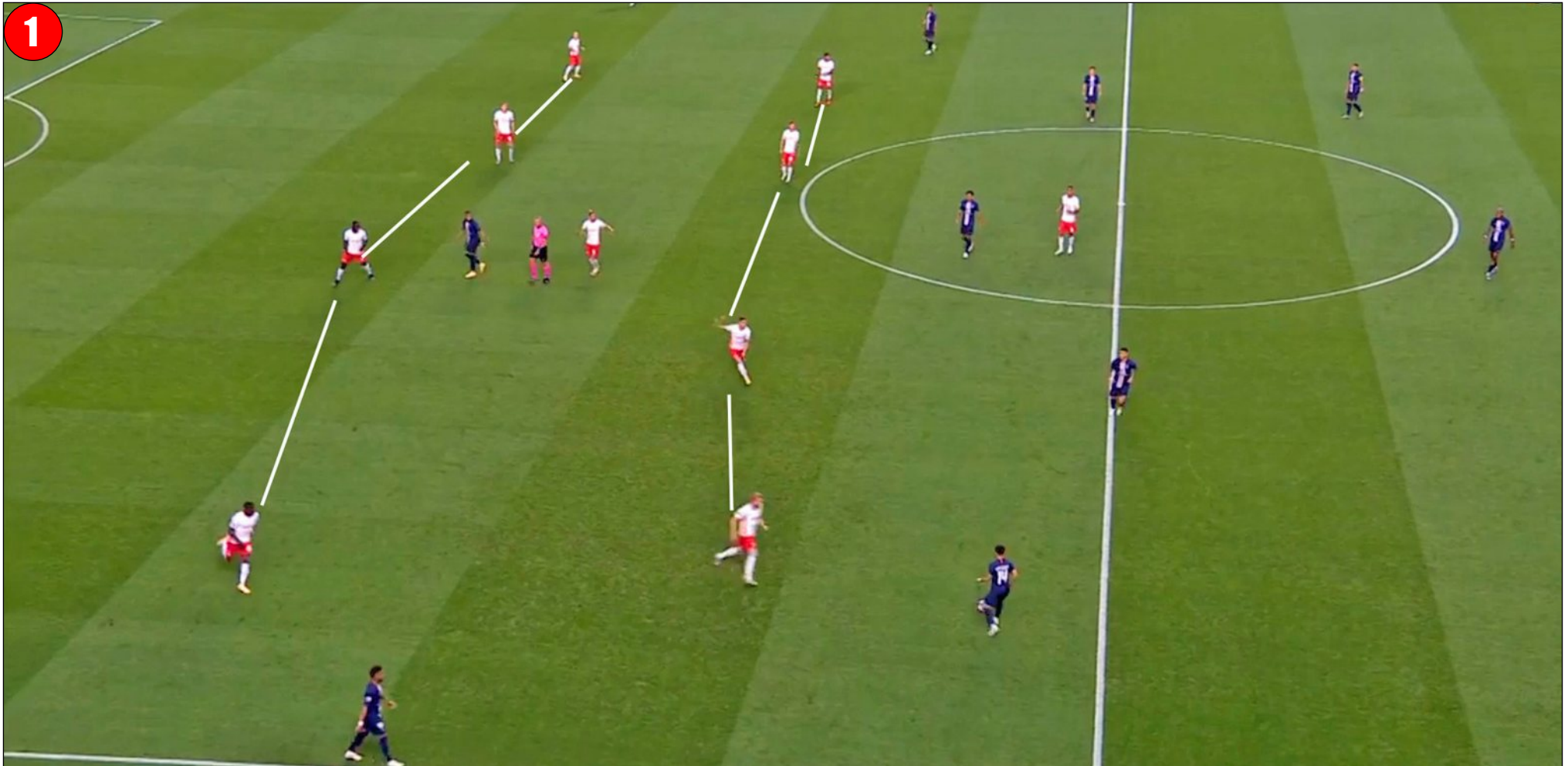
Il tridente vede Di Maria, Neymar e Mbappé liberi di svariare.

Il sistema di riferimento è il 4-3-3, ma, come vedremo a breve, in fase di possesso la grandissima mobilità del triangolo di centrocampo e dei tre giocatori offensivi rendono la struttura molto variabile.

La contrapposizione tattica

Come anticipato, in fase di non possesso, il Lipsia decide di posizionarsi 4-1-4-1.

L'atteggiamento dei tedeschi non è molto aggressivo, bensì cercano di formare un blocco nella zona mediana del campo. La posizione di schermo davanti alla difesa di Kampl, è stata probabilmente una mossa per limitare lo spazio tra le linee a Neymar, che come sappiamo spesso funge da raccordo. In questa situazione i ruoli di interni vengono invece assunti da Olmo e Sabitzer che sono i giocatori deputati a uscire in pressione sul centrale o sul play avversario (**immagine 1**).



Nella prima fase della partita il Lipsia riesce a schermare con successo la costruzione avversaria, riuscendo a recuperare palla con buona frequenza. Dopo il goal di Marquinhos, avvenuto a seguito di un calcio piazzato al minuto 12, e, soprattutto nella seconda parte del primo tempo, il Paris ha invece preso le redini del gioco e ha dominato la partita. Come analizzeremo a breve, la fase di possesso dei francesi è stata molto fluida, grazie alla grande mobilità e alla continua alternanza nell'occupazione degli spazi, accorgimenti che hanno disorganizzato il blocco del Lipsia.

Prima di passare all'analisi della fase di possesso francese, vediamo quali accorgimenti ha adottato il Lipsia in possesso palla.

Come nella partita con il Madrid, in possesso il Lipsia tende a costruire a tre alzando Angelino sulla linea dei centrocampisti e facendo aprire i due braccetti di difesa.

Una soluzione particolare viene però utilizzata in caso di costruzione molto bassa, come ad esempio l'avvio dal portiere.

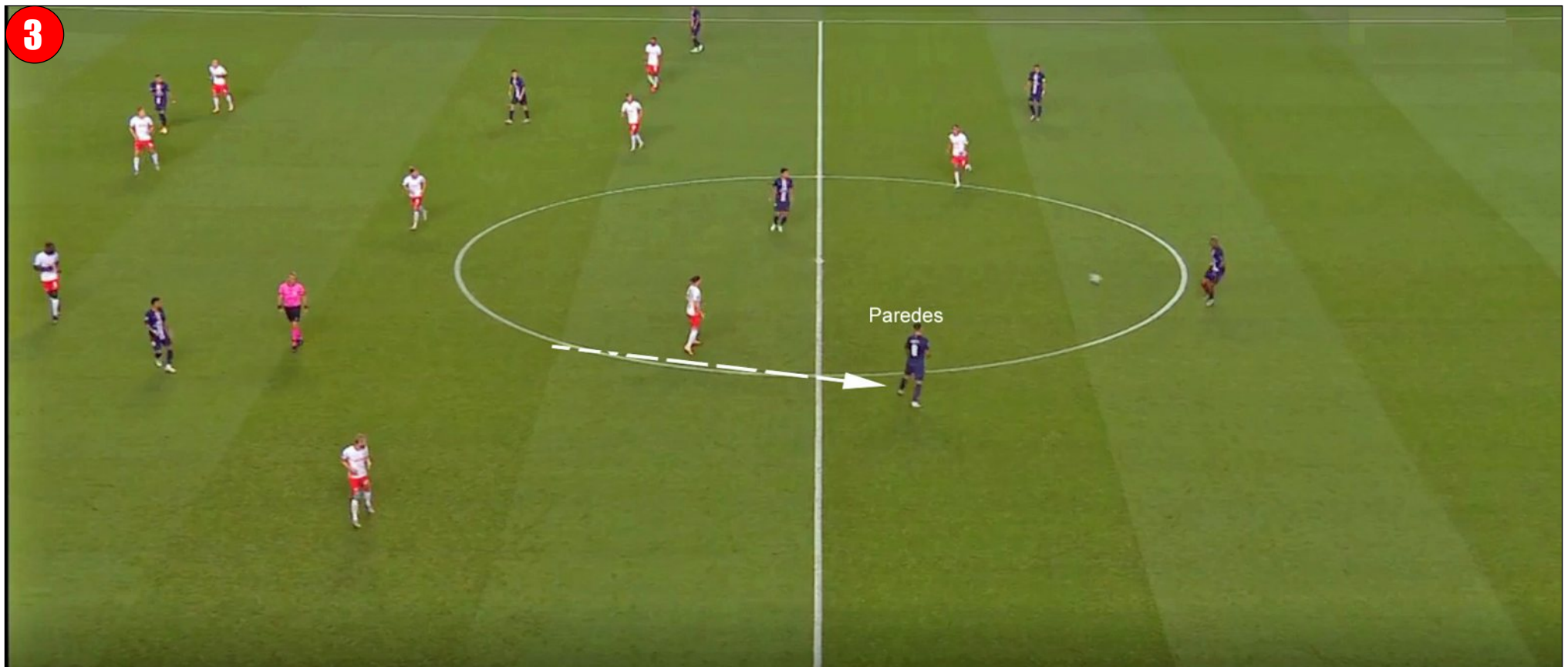
In questo caso il centrale difensivo Upamecano si alza sulla linea di Kampl lasciando la costruzione ai due braccetti che si aprono (**immagine 2**).



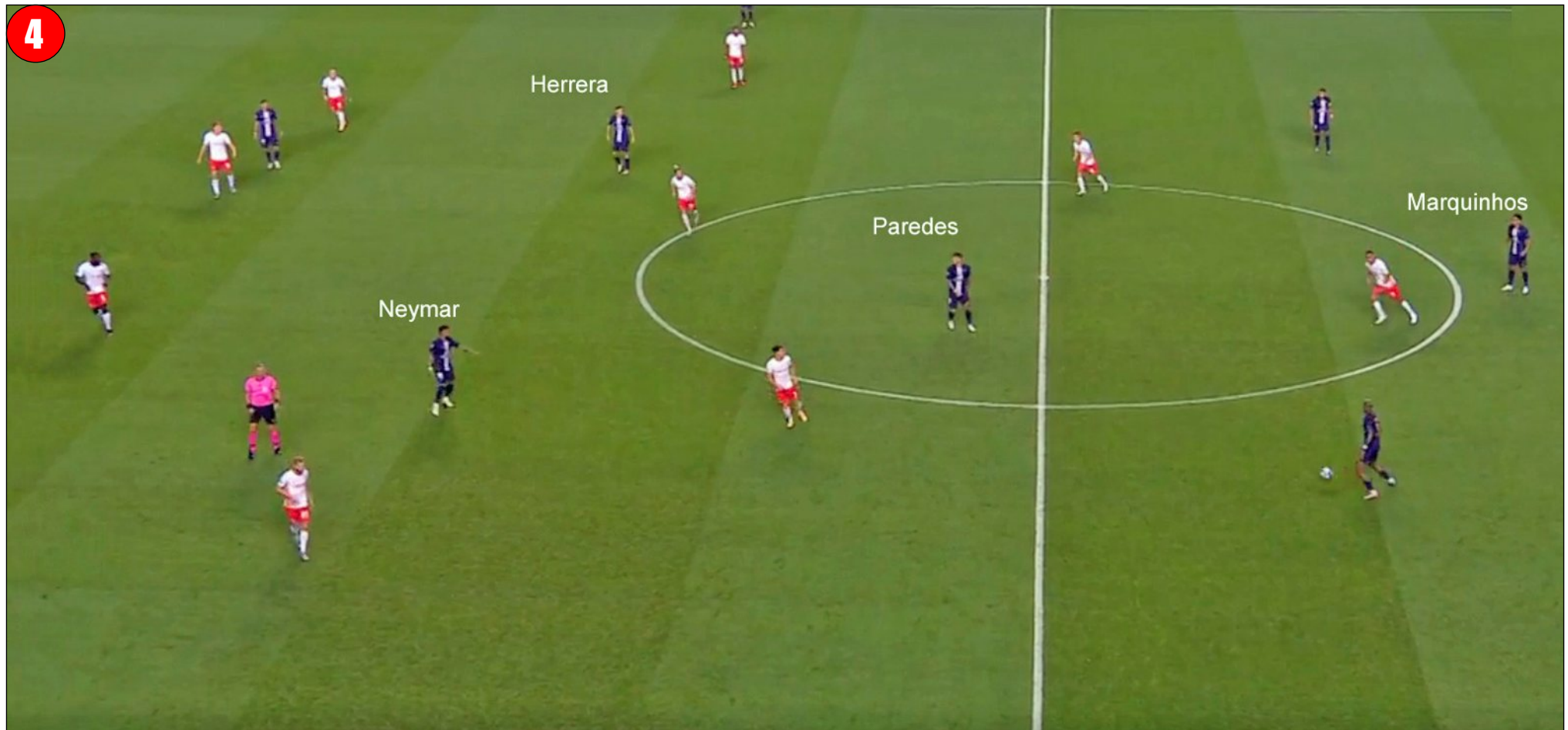
Questa soluzione è stata pensata probabilmente per avere superiorità in mezzo al campo, ma come vedremo in seguito, da una situazione simile nascerà il raddoppio del PSG. Analizziamo adesso la fase di possesso dei francesi.

Come anticipato i due aspetti che caratterizzano il PSG sono la grande mobilità e la continua alternanza nell'occupazione degli spazi. Le uniche zone che vengono sempre occupate dagli stessi giocatori sono le due "bande laterali", presidiate dai due terzini Bernat e Kherer, che si alzano molto in ampiezza. I tre centrocampisti e i tre attaccanti variano invece moltissimo le posizioni, attenendosi però a principi condivisi. L'idea è quella di posizionare giocatori negli half-spaces e di creare allo stesso tempo superiorità in costruzione. Per questo Marquinhos e Paredes a volte "lavorano" a due a centrocampo o si abbassano a turno sulla linea dei difensori.

Nell'**immagine 3** vediamo, con palla al centrale difensivo, Paredes che si abbassa sulla linea di Marquinhos; tra le linee sono posizionati invece Neymar e Herrera.



Nell **immagine 4** invece, vediamo che Marquinhos si abbassa sulla linea dei difensori (per creare superiorità in costruzione) mentre Paredes lavora da playmaker. Anche in questo caso Neymar e Herrera lavorano tra le linee.



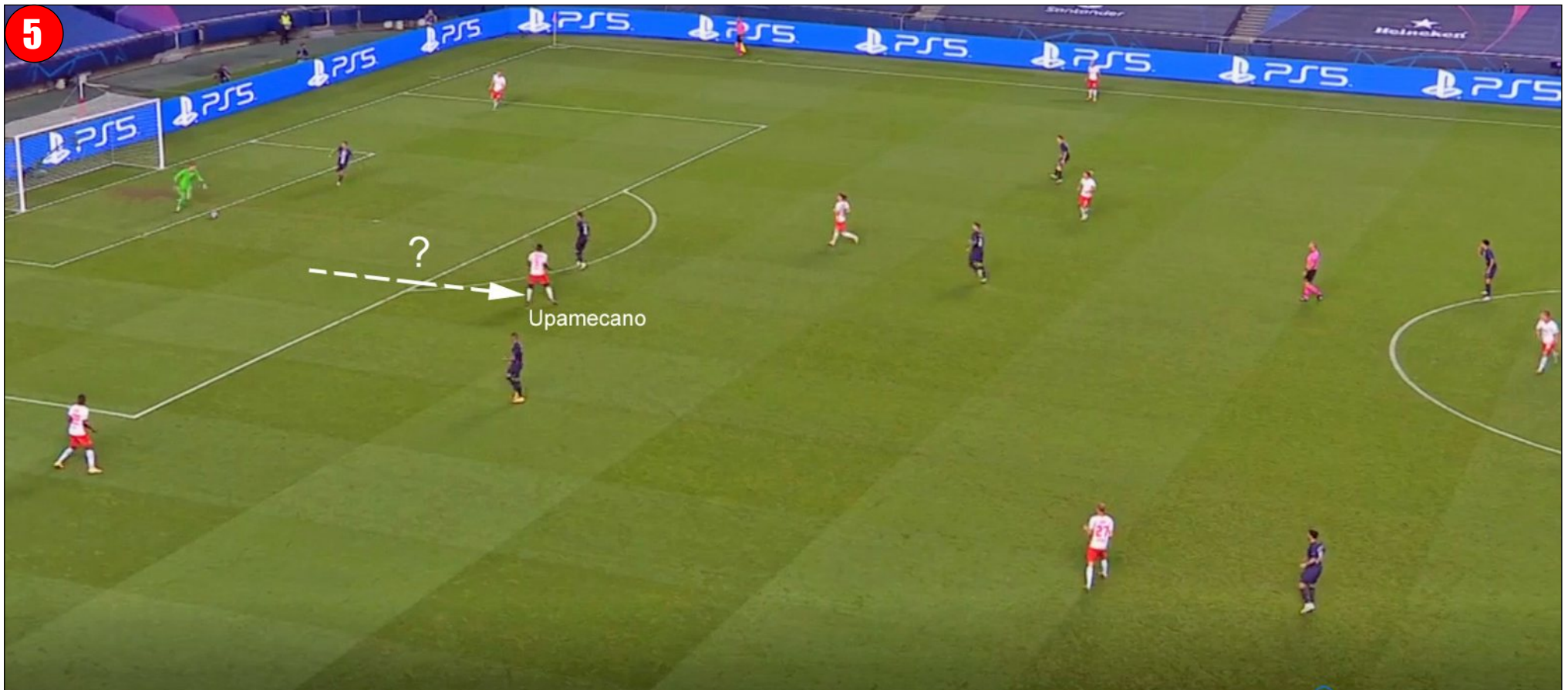
Anche in avanti i tre attaccanti sono molto mobili, con Mbappé che lavora spesso come riferimento centrale o come esterno sinistro alternandosi con Neymar, mentre Di Maria occupa prevalentemente la zona di centro destra.

Oggettivamente, la grande qualità dei giocatori del Paris e l'ottima occupazione degli spazi ha messo in difficoltà la squadra tedesca, come denota anche il dato sul possesso palla della prima frazione (67% a 33 % in favore dei transalpini).

MOMENTI CHIAVE

Evidenziati i meriti della squadra francese, dobbiamo comunque sottolineare come la partita sia stata decisa da un calcio piazzato e due goal derivati situazioni particolari. Il secondo goal francese, nasce, come anticipato prima, da un errore in costruzione del portiere.

Come si nota dall'immagine 5, Upamecano si alza invece di aprirsi per fornire un passaggio semplice al portiere.



Il PSG alza il pressing, ma Gulacsi decide ugualmente di giocare corto per un centrocampista che si propone in contro. Probabilmente l'idea del portiere è quella di usare il compagno come terzo uomo per raggiungere il centrale difensivo di sinistra. Purtroppo il passaggio non è preciso e ne approfittano gli avversari (**immagine 6**).



Dall'**immagine 7** vediamo che la palla viene intercettata da Paredes, che crossa immediatamente verso l'area. Neymar con un colpo di tacco elude l'intervento del rientrante Upamecano, permettendo a Di Maria di segnare la rete del raddoppio.



Nel secondo tempo Nagelsmann prova a rimediare inserendo Schick e Forsberg. L'inizio del Lipsia è discreto ma ancora una volta un episodio sfavorevole porta al tre a zero di Bernat.

Il terzo goal (10° minuto) nasce forse da un presunto fallo subito da Mukiele, che in uscita cade, consegnando la palla a Di Maria, il quale crossa al centro dove Bernat batte di testa il portiere. Il goal chiude di fatto la partita. I tedeschi provano ad impensierire i francesi, disputando una buona mezzora di gara ma non riescono quasi mai ad impegnare il portiere francese.

Il Paris raggiunge così per la prima volta nella sua storia la finale; il Lipsia esce ridimensionato dopo l'incontro con i transalpini, consapevole però di aver disputato una grande Champions.

Oggettivamente il gap tecnico tra le due squadre era veramente evidente.

Nelle pagine a seguire le statistiche della partita Fornite da INSTAT

Le immagini a corredo dell'articolo sono tratte dalla partita trasmessa da Sky.



MATCH REPORT

RB LEIPZIG 0:3 PSG

18.08.20

INFORMAZIONI GENERALI DELLA PARTITA

INFORMAZIONI SULLA PARTITA	2
STATISTICHE DELLE SQUADRE	3
DISTRIBUZIONE DEI DUELLI	10
NOTE E GLOSSARIO	29

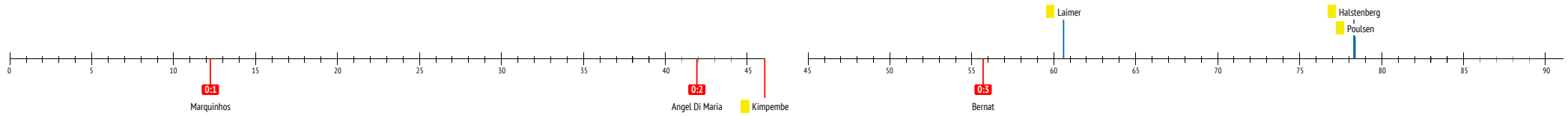
RB LEIPZIG

STATISTICA DEI GIOCATORI	4
ZONE D'AZIONE DEI GIOCATORI	6
DISTRIBUZIONE PASSAGGI	8
TIRI	11
FALLI	13
PALLONI PERSI	15
PALLONI RECUPERATI	17
PASSAGGI CHIAVE	19
DRIBBLING	21
PALLONI RUBATI	23
CONTRASTI AEREI	25
SCHEMI PERICOLOSI SU AZIONE	27

PSG

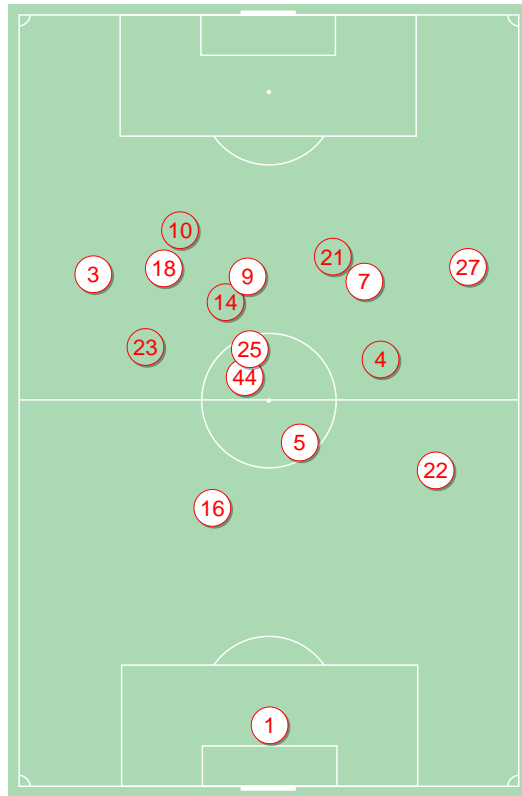
STATISTICA DEI GIOCATORI	5
ZONE D'AZIONE DEI GIOCATORI	7
DISTRIBUZIONE PASSAGGI	9
TIRI	12
FALLI	14
PALLONI PERSI	16
PALLONI RECUPERATI	18
PASSAGGI CHIAVE	20
DRIBBLING	22
PALLONI RUBATI	24
CONTRASTI AEREI	26
SCHEMI PERICOLOSI SU AZIONE	28

Sequenza temporale



RB Leipzig

1	Gulacsi	
16	Klostermann	▼ 83'
5	Upamecano	
22	Mukiele Mulere	
3	Angelino	
44	Kampl	▼ 64'
7	Sabitzer	
27	Laimer	▼ 62'
18	Nkunku	▼ 46'
25	Otmo	▼ 46'
9	Poulsen	
10	Forsberg	▲ 46'
21	Schick	▲ 46'
23	Halstenberg	▲ 62'
14	Adams	▲ 64'
4	Orban	▲ 83'



INIZIO DELLA PARTITA

FINE DELLA PARTITA

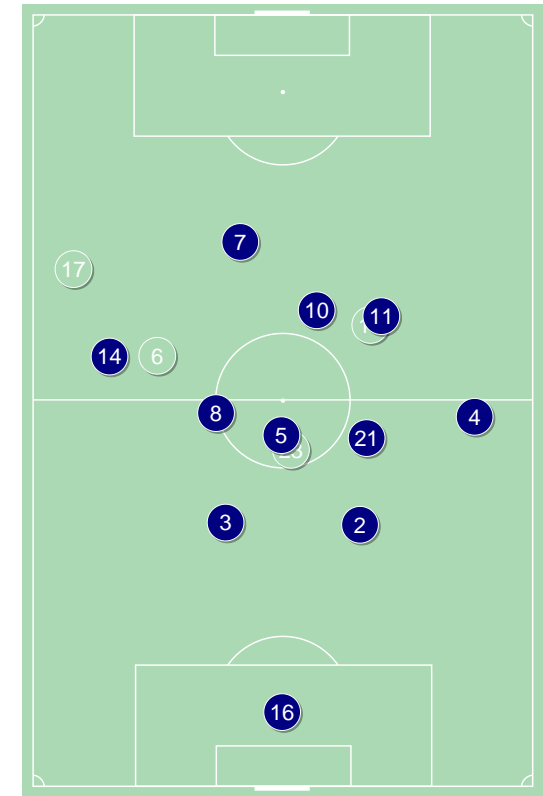


3-4-3

3-4-3

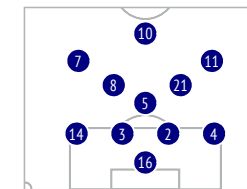
PSG

16	Sergio Rico	
14	Bernat	Ⓢ
3	Kimpembe	■
2	Thiago Silva	
4	Kehrer	
5	Marquinhos	Ⓢ
8	Paredes	▼ 83'
21	Ander Herrera	▼ 83'
7	Mbappe	▼ 87'
11	Angel Di Maria	Ⓢ
10	Neymar	
6	Verratti	▲ 83'
23	Draxler	▲ 83'
17	Choupo-Moting	▲ 87'
19	Pablo Sarabia	▲ 87'



INIZIO DELLA PARTITA

FINE DELLA PARTITA

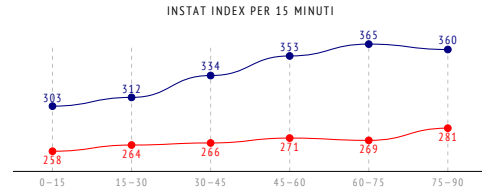


4-3-3

4-3-3

Statistiche della squadra

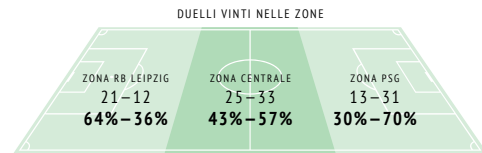
	RL	PSG
InStat Index	281	360
1° tempo	266	334
2° tempo	281	360



Chances / converted	7 / 0	13 / 3
Parate dei portieri	3	-
Falli	23	14
Cartellini gialli / rossi	3 / 0	1 / 0
Fuorigioco	-	3
Calci d'angolo	5	4

Duelli

	RL	PSG
Duelli / vinti	135 / 59 44%	135 / 76 56%
1° tempo	58 / 26 45%	58 / 32 55%
2° tempo	77 / 33 43%	77 / 44 57%
Duelli in difesa	63 / 33 52%	72 / 46 64%
Duelli in attacco	72 / 26 36%	63 / 30 48%

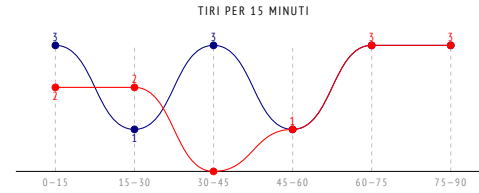


Duelli aerei	29 / 12 41%	29 / 17 59%
Contrasti (90 min)	106 / 47 44%	106 / 59 56%
Dribbling / riusciti	15 / 6 40%	30 / 16 53%
Contrasti / riusciti	32 / 16 50%	19 / 13 68%

Palloni intercettati / metà campo avversaria	35 / 10 29%	47 / 9 19%
Seconde palle vinte / metà campo avv.	65 / 29 45%	56 / 17 30%

Tiri

	RL	PSG
Tiri / in porta	11 / 4	14 / 9
1° tempo	4 / 1	7 / 3
2° tempo	7 / 3	7 / 6



Tiri fuori	3	2
Tiri intercettati	4	1
Tiri dall'area di rigore / in porta	4 / 1	9 / 5
Distanza media dalla porta	21.0	16.1
xG	1.05	2.01

Passaggi

	RL	PSG
Passaggi / riusciti	485 / 420 87%	666 / 608 91%
Passaggi chiave	9 / 6 67%	21 / 11 52%
Passaggi corti, 0-10 m	171 / 146 85%	191 / 173 91%
Passaggi medi, 10-40 m	290 / 258 89%	452 / 425 94%
Lanci lunghi, > 40 m	24 / 16 67%	23 / 10 43%
Lunghezza media dei passaggi	16.0	15.9

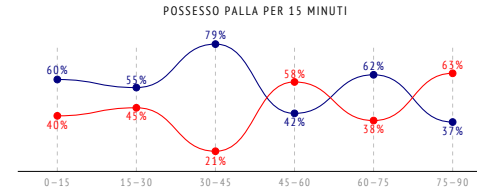
Passaggi in avanti	134 / 107 80%	192 / 156 81%
Passaggi trasversi	280 / 243 87%	352 / 331 94%
Passaggi indietro	71 / 70 99%	122 / 121 99%

Passaggi da gioco aperto	452 / 390 86%	630 / 576 91%
Passaggi su calci piazzati	33 / 30 91%	36 / 32 89%

Passaggi in area di rigore	35 / 22 63%	17 / 11 65%
Cross	20 / 8 40%	7 / 3 43%
Passaggi verso il terzo finale del campo	202 / 162 80%	126 / 102 81%

Possesso palla

	RL	PSG
Possesso palla	45%	55%
1° tempo	33%	67%
2° tempo	54%	46%

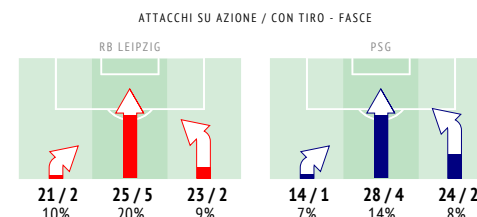


Possesso palla, quantità	100	106
Durata media del possesso palla	00:15	00:17
Penetrazioni nella metà campo avversaria	58	58%
Penetrazioni nell'ultimo terzo	42	42%
Ingressi in area di rigore	19	19%

Attacchi

	RL	PSG
Attacchi / con tiro	76 / 10 13%	75 / 11 15%
1° tempo	28 / 4 14%	46 / 6 13%
2° tempo	48 / 6 13%	29 / 5 17%
Sviluppi offensivi strutturati	60 / 7 12%	50 / 3 6%
Contropiedi	9 / 2 22%	16 / 4 25%
Calci piazzati in attacco	7 / 1 14%	9 / 4 44%

Combinazioni da corner	5 / 0 0%	4 / 1 25%
Combinazioni da calcio di punizione	1 / 0 0%	4 / 2 50%
Tiro su calcio di punizione	1	1



	RL	PSG
Possesso palla nel primo terzo	07:13 29%	10:07 33%
Possesso palla nella zona centrale	11:04 45%	16:03 52%
Possesso palla nel terzo finale	06:42 26%	04:24 15%



Possessi su azione	93	97
Durata 0-10 sec	39	42%
Durata 10-20 sec	30	32%
Durata 20-45 sec	19	20%
Durata > 45 sec	5	5%

Palloni persi. Palloni recuperati

	RL	PSG
Palloni persi / nella propria metà campo	68 / 17	66 / 20
1° tempo	31 / 13	32 / 5
2° tempo	37 / 4	34 / 15
Recuperi / metà campo avversaria	53 / 14	50 / 8
1° tempo	25 / 5	20 / 8
2° tempo	28 / 9	30 / 0

Pressing

	RL	PSG
Pressing / riuscito	26 / 9 35%	11 / 5 45%
1° tempo	13 / 3 23%	8 / 4 50%
2° tempo	13 / 6 46%	3 / 1 33%
Impostazioni dell'avversario	22	44
Niente pressing	11	50%
Pressing alto	16 / 7 44%	7 / 4 57%
Pressing basso	10 / 2 20%	4 / 1 25%

Statistiche della squadra

		INSTAT INDEX	Minuti sul campo	Gol	Assist	xG	Tiri / in porta	Fatti subiti	Fuorigioco
1	Gulacsi	270	95	–	–	–	–	–	–
▼ 16	Klostermann	226	85	–	–	–	–	–	–
5	Upamecano	312	95	–	–	0.02	1 / 0	0 / 1	–
22	Mukiele Mulere	328	95	–	–	–	–	2 / 3	–
3	Angelino	290	95	–	–	0.05	1 / 1	1 / 0	–
▼ 44	Kampl	271	66	–	–	–	–	2 / 0	–
7	Sabitzer	310	95	–	–	0.22	4 / 2	1 / 1	–
▼ 27	Laimer	322	64	–	–	–	–	5 / 0	–
▼ 18	Nkunku	255	48	–	–	0.12	1 / 0	4 / 2	–
▼ 25	Olmo	276	48	–	–	–	–	1 / 3	–
9	Poulsen	240	95	–	–	0.15	1 / 0	3 / 1	–
▲ 10	Forsberg	276	47	–	–	0.22	2 / 0	1 / 0	–
▲ 21	Schick	271	47	–	–	0.27	1 / 1	0 / 1	–
▲ 23	Halstenberg	300	30	–	–	–	–	2 / 1	–
▲ 14	Adams	285	28	–	–	–	–	1 / 0	–
▲ 4	Orban	266	10	–	–	–	–	–	–

Duelli

		Duelli / vinti		Contrasti aerei		Duelli in difesa		Duelli in attacco		Dribbling / riusciti		Contrasti / riusciti		Intercettazioni	
1	Gulacsi	1 / 1	100%	–	–	1 / 1	100%	–	–	–	–	–	–	–	3
16	Klostermann	8 / 3	38%	–	–	7 / 3	43%	1 / 0	0%	–	–	2 / 1	50%	–	2
5	Upamecano	10 / 6	60%	1 / 0	0%	6 / 4	67%	4 / 2	50%	2 / 2	100%	4 / 3	75%	–	7
22	Mukiele Mulere	15 / 12	80%	1 / 1	100%	11 / 8	73%	4 / 4	100%	2 / 2	100%	7 / 5	71%	–	4
3	Angelino	6 / 4	67%	1 / 1	100%	4 / 4	100%	2 / 0	0%	–	–	–	–	–	3
44	Kampl	4 / 1	25%	–	–	2 / 1	50%	2 / 0	0%	–	–	1 / 0	0%	–	2
7	Sabitzer	11 / 3	27%	3 / 0	0%	8 / 2	25%	3 / 1	33%	–	–	2 / 0	0%	–	3
27	Laimer	15 / 6	40%	1 / 1	100%	9 / 5	56%	6 / 1	17%	4 / 1	25%	8 / 4	50%	–	–
18	Nkunku	12 / 3	25%	3 / 1	33%	3 / 0	0%	9 / 3	33%	1 / 0	0%	1 / 0	0%	–	1
25	Olmo	7 / 3	43%	1 / 1	100%	1 / 0	0%	6 / 3	50%	4 / 1	25%	1 / 0	0%	–	1
9	Poulsen	18 / 7	39%	13 / 6	46%	3 / 1	33%	15 / 6	40%	–	–	–	–	–	4
10	Forsberg	7 / 2	29%	1 / 0	0%	3 / 1	33%	4 / 1	25%	–	–	3 / 1	33%	–	–
21	Schick	9 / 1	11%	1 / 0	0%	–	–	9 / 1	11%	2 / 0	0%	–	–	–	1
23	Halstenberg	3 / 3	100%	–	–	3 / 3	100%	–	–	–	–	2 / 2	100%	–	2
14	Adams	5 / 2	40%	1 / 0	0%	2 / 0	0%	3 / 2	67%	–	–	1 / 0	0%	–	1
4	Orban	4 / 2	50%	2 / 1	50%	–	–	4 / 2	50%	–	–	–	–	–	1

Partecipazioni alle fasi offensive

		AZI	Azioni nell'area di rigore avversa	Occasioni da gol / realizzati	Occasione da gol creata da	Palloni persi	Nella propria metà	Palloni recuperati	Metà campo avversaria	Controlli non riusciti
1	Gulacsi	51	–	–	–	3	1	8	–	–
16	Klostermann	48	–	–	–	2	1	6	–	1
5	Upamecano	76	2	–	1	6	3	8	–	1
22	Mukiele Mulere	69	4	–	1	2	1	6	2	1
3	Angelino	84	6	–	–	9	1	4	2	3
44	Kampl	41	1	–	–	4	2	1	–	2
7	Sabitzer	87	3	1 / 0	1	4	–	5	4	–
27	Laimer	46	4	–	1	5	2	3	2	1
18	Nkunku	24	4	1 / 0	–	5	2	1	1	1
25	Olmo	20	–	–	1	5	–	2	–	1
9	Poulsen	46	10	3 / 0	–	9	3	1	1	3
10	Forsberg	51	6	–	1	4	1	2	1	–
21	Schick	33	7	1 / 0	–	5	–	2	–	3
23	Halstenberg	29	1	1 / 0	–	2	–	3	1	–
14	Adams	41	1	–	1	1	–	1	–	–
4	Orban	17	4	–	–	2	–	–	–	1

Passaggi

		Passaggi / riusciti		Chiave	Lungo 40+ m	Into the final third	In area	Cross	Avanti	Passaggi ricevuti	Key passes received	Passes received inside the box
1	Gulacsi	28 / 23	82%	–	11 / 8	1 / 0	–	–	28 / 23	15	–	–
16	Klostermann	33 / 31	94%	–	–	4 / 4	1 / 1	–	18 / 16	26	–	–
5	Upamecano	49 / 44	90%	1 / 1	1 / 1	9 / 8	1 / 1	–	40 / 35	33	–	1
22	Mukiele Mulere	44 / 39	89%	1 / 1	1 / 0	15 / 13	2 / 2	3 / 2	27 / 23	34	–	2
3	Angelino	65 / 51	78%	1 / 0	1 / 0	36 / 23	11 / 5	7 / 2	31 / 21	51	–	1
44	Kampl	32 / 28	88%	–	1 / 0	11 / 9	1 / 0	–	21 / 17	29	–	–
7	Sabitzer	59 / 52	88%	1 / 1	4 / 3	28 / 23	6 / 3	5 / 2	34 / 28	49	–	1
27	Laimer	25 / 20	80%	1 / 1	1 / 0	14 / 13	3 / 2	3 / 2	9 / 6	19	–	1
18	Nkunku	7 / 7	100%	–	1 / 1	4 / 4	1 / 1	–	1 / 1	13	1	4
25	Olmo	9 / 7	78%	–	1 / 1	6 / 4	1 / 1	–	6 / 5	13	–	–
9	Poulsen	19 / 15	79%	1 / 0	–	9 / 6	1 / 0	–	10 / 7	29	3	8
10	Forsberg	36 / 31	86%	2 / 1	1 / 1	24 / 20	5 / 5	1 / 0	17 / 13	31	1	4
21	Schick	17 / 16	94%	–	–	8 / 7	–	–	6 / 5	23	1	4
23	Halstenberg	22 / 18	82%	–	–	13 / 9	1 / 0	1 / 0	16 / 12	18	–	1
14	Adams	31 / 29	94%	1 / 1	1 / 1	16 / 15	1 / 1	–	19 / 17	27	–	1
4	Orban	9 / 9	100%	–	–	4 / 4	–	–	8 / 8	10	–	3

Statistiche della squadra

	INSTAT INDEX	Minuti sul campo	Gol	Assist	xG	Tiri / in porta	Fatti subiti	Fuorigioco
16 Sergio Rico	333	95	–	–	–	–	–	–
14 Bernat	410	95	1	–	0.20	1 / 1	0 / 3	–
3 Kimpembe	333	95	–	–	–	–	4 / 1	–
2 Thiago Silva	337	95	–	–	–	–	–	–
4 Kehrler	329	95	–	–	–	–	2 / 3	–
5 Marquinhos	413	95	1	–	0.17	2 / 1	3 / 0	–
▼ 8 Paredes	385	85	–	–	0.05	2 / 2	0 / 2	–
▼ 21 Ander Herrera	297	85	–	–	–	–	1 / 3	–
▼ 7 Mbappe	373	89	–	–	0.61	4 / 3	1 / 1	–
▼ 11 Angel Di Maria	531	89	1	2	0.32	2 / 2	0 / 2	1
10 Neymar	381	95	–	1	0.66	3 / 0	2 / 7	2
▲ 6 Verratti	282	9	–	–	–	–	–	–
▲ 23 Draxler	–	9	–	–	–	–	–	–
▲ 17 Choupo-Moting	271	5	–	–	–	–	–	–
▲ 19 Pablo Sarabia	–	5	–	–	–	–	1 / 0	–

Duelli

	Duelli / vinti	Contrasti aerei	Duelli in difesa	Duelli in attacco	Dribbling / riusciti	Contrasti / riusciti	Intercezioni
16 Sergio Rico	–	–	–	–	–	–	1
14 Bernat	14 / 9 64%	3 / 3 100%	6 / 5 83%	8 / 4 50%	5 / 2 40%	2 / 2 100%	1
3 Kimpembe	19 / 11 58%	7 / 3 43%	17 / 10 59%	2 / 1 50%	2 / 1 50%	2 / 1 50%	6
2 Thiago Silva	7 / 6 86%	4 / 3 75%	4 / 4 100%	3 / 2 67%	–	1 / 1 100%	11
4 Kehrler	17 / 10 59%	3 / 1 33%	12 / 8 67%	5 / 2 40%	1 / 1 100%	4 / 4 100%	4
5 Marquinhos	13 / 8 62%	7 / 4 57%	11 / 7 64%	2 / 1 50%	–	4 / 3 75%	8
8 Paredes	6 / 4 67%	1 / 1 100%	4 / 2 50%	2 / 2 100%	2 / 2 100%	1 / 0 0%	4
21 Ander Herrera	4 / 3 75%	1 / 1 100%	2 / 1 50%	2 / 2 100%	–	–	9
7 Mbappe	13 / 7 54%	1 / 0 0%	2 / 2 100%	11 / 5 45%	5 / 2 40%	1 / 1 100%	1
11 Angel Di Maria	8 / 5 63%	2 / 1 50%	4 / 3 75%	4 / 2 50%	2 / 2 100%	1 / 0 0%	2
10 Neymar	27 / 10 37%	–	7 / 2 29%	20 / 8 40%	12 / 5 42%	2 / 1 50%	–
6 Verratti	2 / 1 50%	–	1 / 1 100%	1 / 0 0%	–	–	–
23 Draxler	2 / 2 100%	–	1 / 1 100%	1 / 1 100%	1 / 1 100%	–	–
17 Choupo-Moting	2 / 0 0%	–	–	2 / 0 0%	–	–	–
19 Pablo Sarabia	1 / 0 0%	–	1 / 0 0%	–	–	1 / 0 0%	–

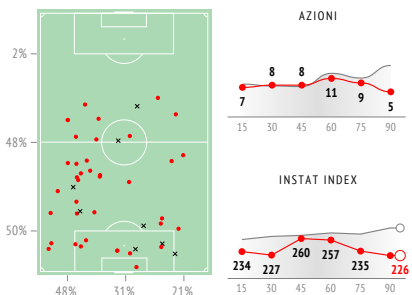
Partecipazioni alle fasi offensive

	AZT	Azioni nell'area di rigore avversari	Occasioni da gol / realizzati	Occasione da gol creata da	Palloni persi	Nella propria metà	Palloni recuperati	Metà campo avversaria	Controlli non riusciti
16 Sergio Rico	32	–	–	–	1	1	3	–	–
14 Bernat	66	3	1 / 1	–	4	2	1	–	1
3 Kimpembe	123	–	–	–	4	3	10	–	1
2 Thiago Silva	127	1	–	–	2	–	6	–	–
4 Kehrler	90	2	1 / 0	–	10	2	6	2	3
5 Marquinhos	85	5	1 / 1	–	2	2	6	2	2
8 Paredes	93	–	1 / 0	1	8	1	5	3	1
21 Ander Herrera	77	–	–	1	2	1	4	–	–
7 Mbappe	49	9	4 / 0	3	9	2	1	1	2
11 Angel Di Maria	68	2	1 / 1	4	7	2	5	–	1
10 Neymar	88	7	4 / 0	3	14	2	–	–	5
6 Verratti	16	–	–	–	1	1	2	–	–
23 Draxler	9	–	–	–	–	–	1	–	–
17 Choupo-Moting	10	–	–	–	2	1	–	–	–
19 Pablo Sarabia	5	–	–	1	–	–	–	–	–

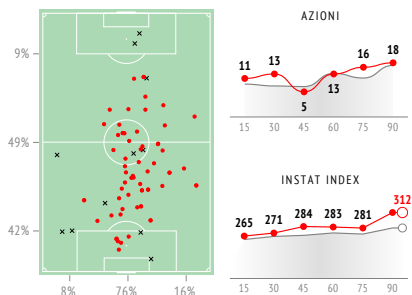
Passaggi

	Passaggi / riusciti	Chiave	Lungo 40+ m	Into the final third	In area	Cross	Avanti	Passaggi ricevuti	Key passes received	Passes received inside the box
16 Sergio Rico	26 / 23 88%	–	5 / 2	–	–	–	24 / 21	18	–	–
14 Bernat	47 / 45 96%	–	–	17 / 15	–	1 / 0	24 / 22	48	2	2
3 Kimpembe	92 / 90 98%	–	1 / 0	2 / 2	–	–	69 / 68	81	–	–
2 Thiago Silva	99 / 93 94%	1 / 0	5 / 3	3 / 2	2 / 1	–	84 / 78	80	–	1
4 Kehrler	62 / 50 81%	1 / 0	3 / 1	8 / 3	1 / 0	2 / 0	31 / 22	54	1	1
5 Marquinhos	58 / 53 91%	–	2 / 2	8 / 7	–	–	34 / 29	52	1	2
8 Paredes	71 / 65 92%	1 / 0	4 / 1	15 / 11	1 / 1	–	34 / 28	66	–	–
21 Ander Herrera	59 / 55 93%	1 / 1	1 / 1	8 / 8	1 / 1	–	25 / 21	53	–	–
7 Mbappe	24 / 19 79%	3 / 2	–	11 / 8	2 / 1	1 / 0	10 / 6	28	3	3
11 Angel Di Maria	50 / 43 86%	8 / 5	2 / 0	21 / 17	7 / 5	2 / 2	22 / 16	40	1	2
10 Neymar	48 / 43 90%	5 / 2	–	21 / 17	2 / 1	–	27 / 22	59	3	4
6 Verratti	12 / 12 100%	–	–	5 / 5	–	–	8 / 8	11	–	–
23 Draxler	7 / 7 100%	–	–	1 / 1	–	–	4 / 4	6	–	–
17 Choupo-Moting	7 / 6 86%	–	–	4 / 4	–	–	2 / 1	8	–	–
19 Pablo Sarabia	4 / 4 100%	1 / 1	–	2 / 2	1 / 1	1 / 1	4 / 4	4	–	–

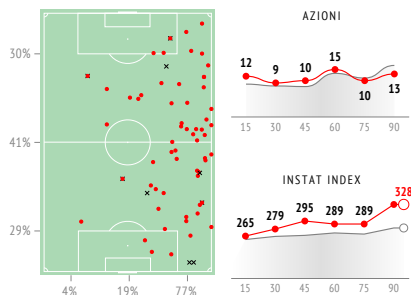
16 Klostermann



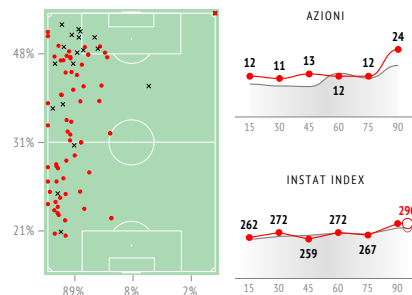
5 Upamecano



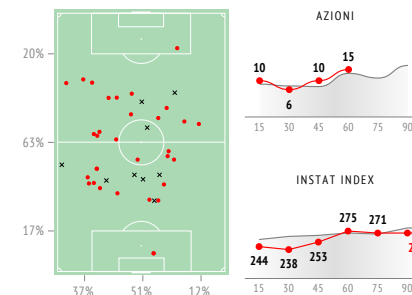
22 Mukiele Mulere



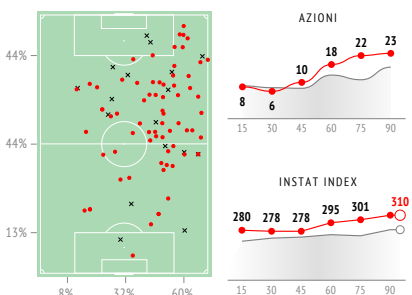
3 Angelino



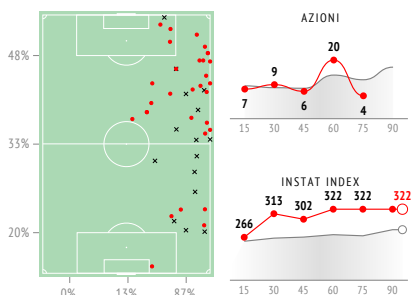
44 Kampl



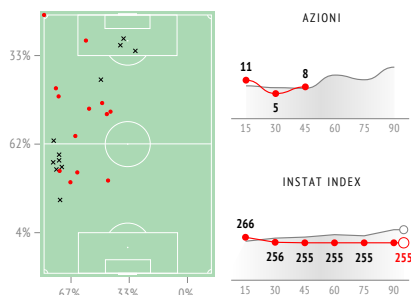
7 Sabitzer



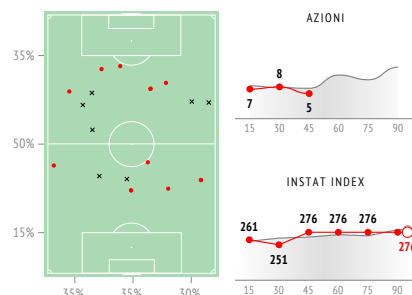
27 Laimer



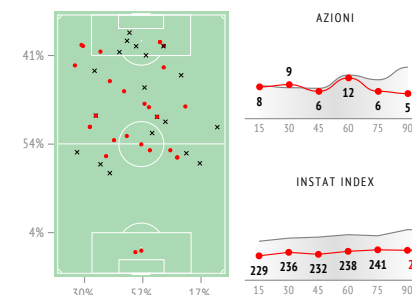
18 Nkunku



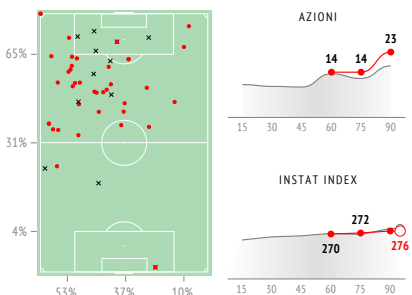
25 Olmo



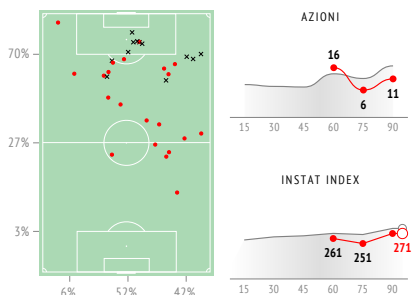
9 Poulsen



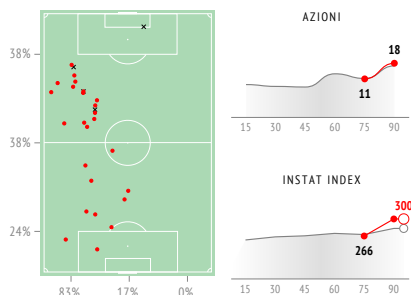
10 Forsberg



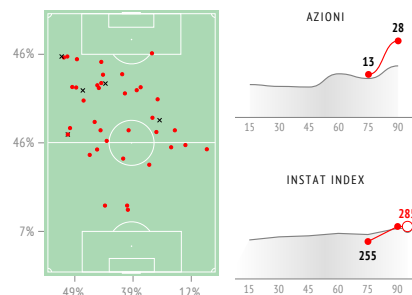
21 Schick



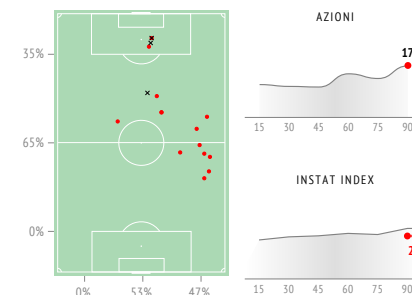
23 Halstenberg



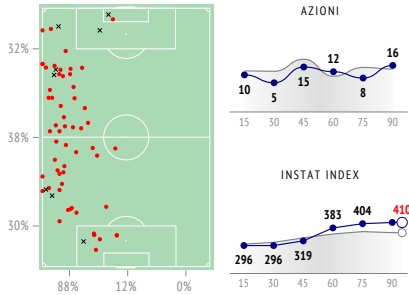
14 Adams



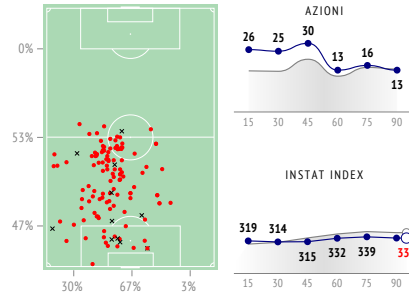
4 Orban



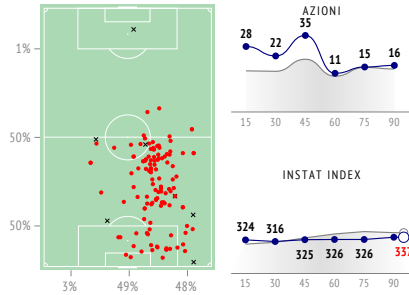
14 Bernat



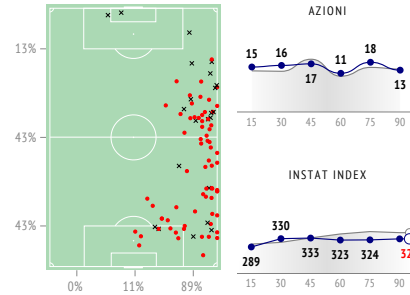
3 Kimpembe



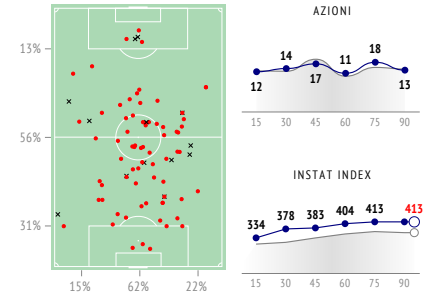
2 Thiago Silva



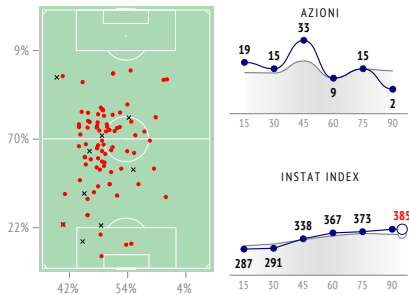
4 Kehrer



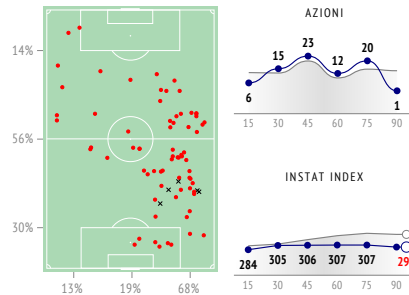
5 Marquinhos



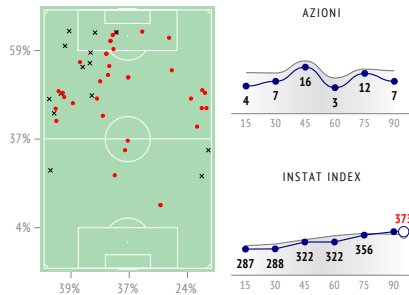
8 Paredes



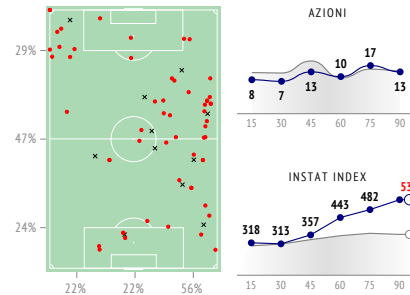
21 Ander Herrera



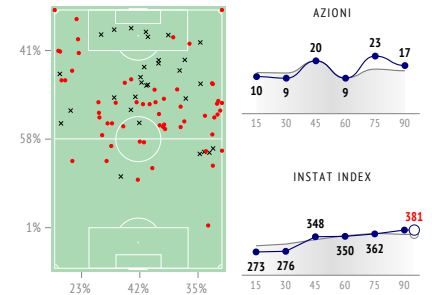
7 Mbappe



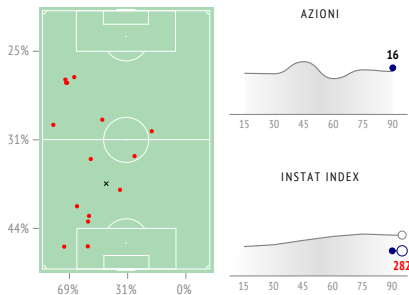
11 Angel Di Maria



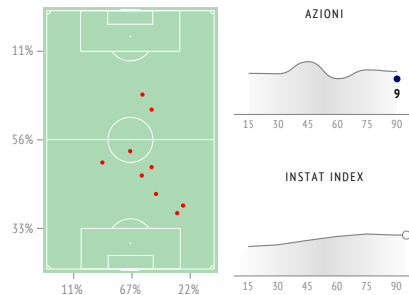
10 Neymar



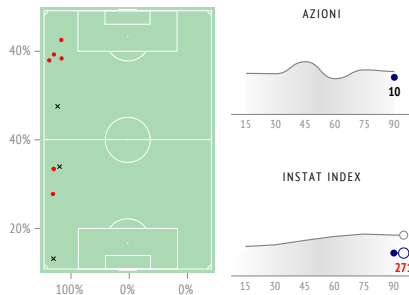
6 Verratti



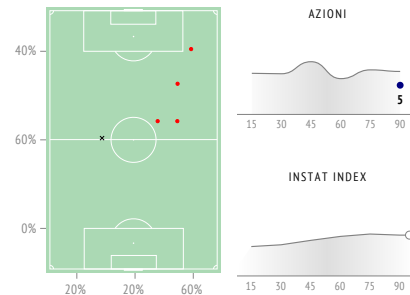
23 Draxler



17 Choupo-Moting



19 Pablo Sarabia



Distribuzione passaggi

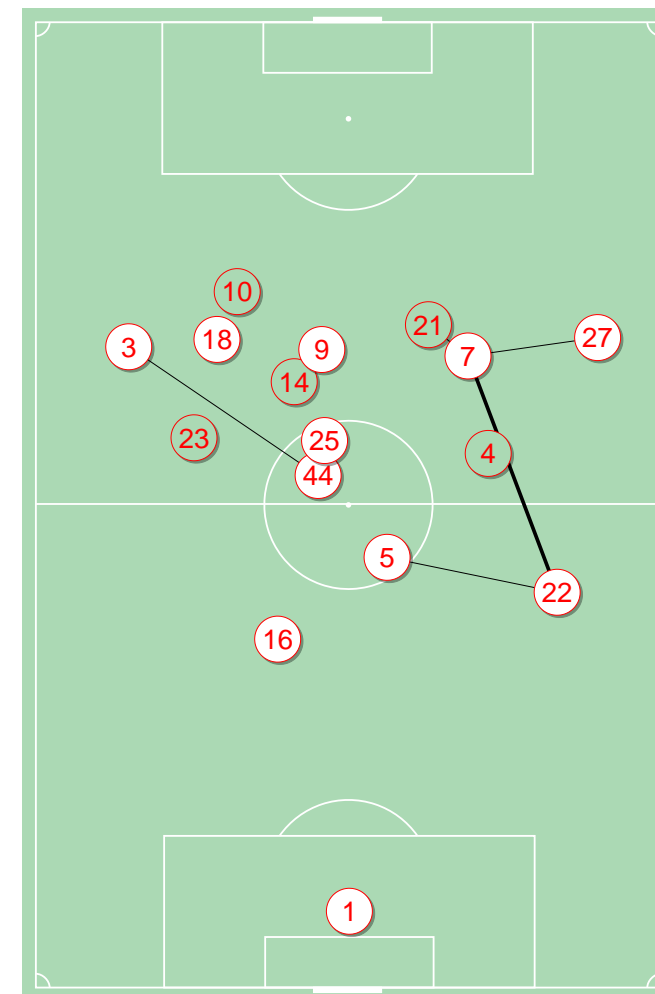
	Gulacsi	Klostermann	Upamecano	Mukiele Mulere	Angelino	Kampl	Sabitzer	Laimer	Nkunku	Olmo	Poulsen	Forsberg	Schick	Halstenberg	Adams	Orban	TOTALE
1 Gulacsi		6	-	1	6	1	1	-	1	-	4	-	1	2	-	-	23
16 Klostermann	8		8	1	8	1	2	-	-	1	1	1	-	-	-	-	31
5 Upamecano	5	4		6	5	2	5	-	1	1	4	2	4	2	2	1	44
22 Mukiele Mulere	-	-	9		2	5	6	5	-	2	2	1	3	-	2	2	39
3 Angelino	1	5	3	-		7	2	-	7	-	7	7	2	7	2	1	51
44 Kampl	-	5	1	5	8		2	1	-	-	2	4	-	-	-	-	28
7 Sabitzer	-	1	4	10	5	2		9	1	2	-	4	4	1	8	1	52
27 Laimer	-	-	-	4	-	3	6		1	1	3	-	2	-	-	-	20
18 Nkunku	-	1	1	-	2	1	-	-		2	-	-	-	-	-	-	7
25 Olmo	-	-	-	-	-	-	1	2	2		2	-	-	-	-	-	7
9 Poulsen	-	1	-	-	2	3	2	1	-	4		-	1	1	-	-	15
10 Forsberg	-	1	1	1	3	3	9	-	-	-	3		2	3	3	2	31
21 Schick	-	-	-	-	-	1	10	1	-	-	-	3		-	1	-	16
23 Halstenberg	1	1	2	1	4	-	2	-	-	-	-	1	1		5	-	18
14 Adams	-	1	4	3	6	-	1	-	-	-	1	6	2	2		3	29
4 Orban	-	-	-	2	-	-	-	-	-	-	-	2	1	-	4		9
TOTALE	15	26	33	34	51	29	49	19	13	13	29	31	23	18	27	10	420

Distribuzione dei passaggi chiave

	Gulacsi	Klostermann	Upamecano	Mukiele Mulere	Angelino	Kampl	Sabitzer	Laimer	Nkunku	Olmo	Poulsen	Forsberg	Schick	Halstenberg	Adams	Orban	TOTALE
1 Gulacsi		-	-	-	-	-	-	-	-	-	-	-	-	-	-	-	-
16 Klostermann	-		-	-	-	-	-	-	-	-	-	-	-	-	-	-	-
5 Upamecano	-	-		-	-	-	-	-	-	-	-	1	-	-	-	-	1
22 Mukiele Mulere	-	-	-		-	-	-	-	-	-	-	-	1	-	-	-	1
3 Angelino	-	-	-	-		-	-	-	-	-	-	-	-	-	-	-	-
44 Kampl	-	-	-	-	-		-	-	-	-	-	-	-	-	-	-	-
7 Sabitzer	-	-	-	-	-	-		1	-	-	-	-	-	-	-	-	1
27 Laimer	-	-	-	-	-	-	-		-	-	1	-	-	-	-	-	1
18 Nkunku	-	-	-	-	-	-	-	-		-	-	-	-	-	-	-	-
25 Olmo	-	-	-	-	-	-	-	-	-		-	-	-	-	-	-	-
9 Poulsen	-	-	-	-	-	-	-	-	-	-		-	-	-	-	-	-
10 Forsberg	-	-	-	-	-	-	-	-	-	-	1		-	-	-	-	1
21 Schick	-	-	-	-	-	-	-	-	-	-	-	-		-	-	-	-
23 Halstenberg	-	-	-	-	-	-	-	-	-	-	-	-	-		-	-	-
14 Adams	-	-	-	-	-	-	-	-	-	-	1	-	-	-		-	1
4 Orban	-	-	-	-	-	-	-	-	-	-	-	-	-	-	-	-	-
TOTALE	-	-	-	-	-	-	-	-	1	-	3	1	1	-	-	-	6

Migliori 5. Combinazioni frequenti

7 Sabitzer	22 Mukiele Mulere	= 16	-> 10	+> 6
27 Laimer	7 Sabitzer	= 15	-> 6	+> 9
5 Upamecano	22 Mukiele Mulere	= 15	-> 6	+> 9
44 Kampl	3 Angelino	= 15	-> 8	+> 7
7 Sabitzer	21 Schick	= 14	-> 4	+> 10



Distribuzione passaggi

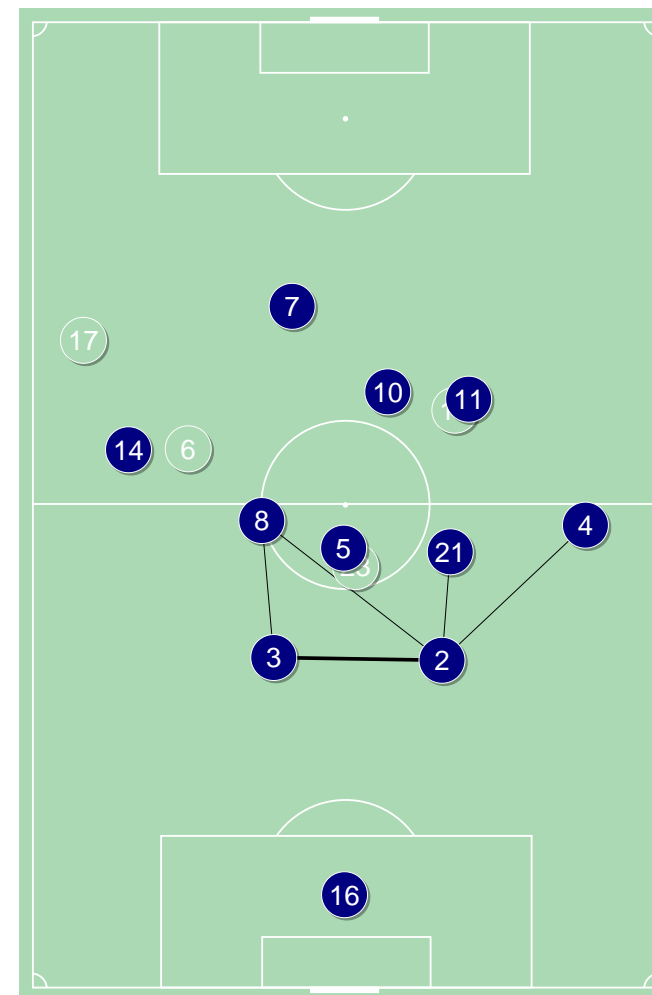
	Sergio Rico	Bernat	Kimpembe	Thiago Silva	Kehrer	Marquinhos	Paredes	Ander Herrera	Mbappe	Angel Di Maria	Neymar	Verratti	Draxler	Choupo-Moting	Pablo Sarabia	TOTALE
16 Sergio Rico		—	8	9	2	3	—	—	—	1	—	—	—	—	—	23
14 Bernat	—		9	—	1	6	7	2	6	2	4	5	—	3	—	45
3 Kimpembe	8	13		20	—	13	26	1	2	1	5	—	—	1	—	90
2 Thiago Silva	3	—	25		23	8	10	12	3	5	2	1	1	—	—	93
4 Kehrer	3	—	2	10		7	—	14	2	7	4	—	—	1	—	50
5 Marquinhos	1	3	8	5	3		13	5	2	2	7	2	2	—	—	53
8 Paredes	1	10	16	16	1	5		4	3	2	7	—	—	—	—	65
21 Ander Herrera	2	3	6	12	8	2	5		1	10	6	—	—	—	—	55
7 Mbappe	—	1	—	—	2	1	—	7		1	7	—	—	—	—	19
11 Angel Di Maria	—	4	4	4	4	4	2	5	3		13	—	—	—	—	43
10 Neymar	—	4	3	4	9	2	3	3	5	9		—	1	—	—	43
6 Verratti	—	6	—	—	—	—	—	—	—	—	1		1	3	1	12
23 Draxler	—	—	—	—	1	1	—	—	1	—	—	1		—	3	7
17 Choupo-Moting	—	4	—	—	—	—	—	—	—	—	1	1	—	—	—	6
19 Pablo Sarabia	—	—	—	—	—	—	—	—	—	—	2	1	1	—	—	4
TOTALE	18	48	81	80	54	52	66	53	28	40	59	11	6	8	4	608

Distribuzione dei passaggi chiave

	Sergio Rico	Bernat	Kimpembe	Thiago Silva	Kehrer	Marquinhos	Paredes	Ander Herrera	Mbappe	Angel Di Maria	Neymar	Verratti	Draxler	Choupo-Moting	Pablo Sarabia	TOTALE
16 Sergio Rico		—	—	—	—	—	—	—	—	—	—	—	—	—	—	—
14 Bernat	—		—	—	—	—	—	—	—	—	—	—	—	—	—	—
3 Kimpembe	—	—		—	—	—	—	—	—	—	—	—	—	—	—	—
2 Thiago Silva	—	—	—		—	—	—	—	—	—	—	—	—	—	—	—
4 Kehrer	—	—	—	—		—	—	—	—	—	—	—	—	—	—	—
5 Marquinhos	—	—	—	—	—		—	—	—	—	—	—	—	—	—	—
8 Paredes	—	—	—	—	—	—		—	—	—	—	—	—	—	—	—
21 Ander Herrera	—	—	—	—	—	—	—		1	—	—	—	—	—	—	1
7 Mbappe	—	—	—	—	—	—	—	—		2	—	—	—	—	—	2
11 Angel Di Maria	—	2	—	—	1	1	—	—	1		—	—	—	—	—	5
10 Neymar	—	—	—	—	—	—	—	—	1	1		—	—	—	—	2
6 Verratti	—	—	—	—	—	—	—	—	—	—	—		—	—	—	—
23 Draxler	—	—	—	—	—	—	—	—	—	—	—	—		—	—	—
17 Choupo-Moting	—	—	—	—	—	—	—	—	—	—	—	—	—		—	—
19 Pablo Sarabia	—	—	—	—	—	—	—	—	—	—	1	—	—	—	—	1
TOTALE	—	2	—	—	1	1	—	—	3	1	3	—	—	—	—	11

Migliori 5. Combinazioni frequenti

3 Kimpembe	2 Thiago Silva	⇒ 45	→ 20	← 25
3 Kimpembe	8 Paredes	⇒ 42	→ 26	← 16
2 Thiago Silva	4 Kehrer	⇒ 33	→ 23	← 10
8 Paredes	2 Thiago Silva	⇒ 26	→ 16	← 10
2 Thiago Silva	21 Ander Herrera	⇒ 24	→ 12	← 12

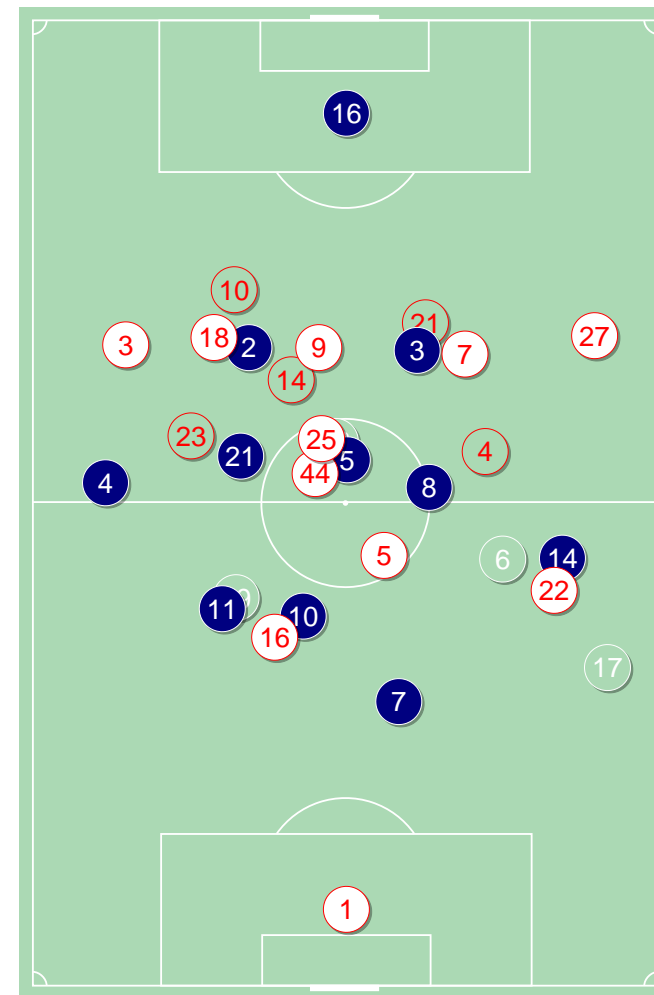


Duelli

	Sergio Rico	Bernat	Kimpembe	Thiago Silva	Kehrer	Marquinhos	Paredes	Ander Herrera	Mbappe	Angel Di Maria	Neymar	Verratti	Draxler	Choupo-Moting	Pablo Sarabia	TOTALE
1 Gulacsi	-	1-0	-	-	-	-	-	-	-	-	-	-	-	-	-	1-0
16 Klostermann	-	-	-	-	1-0	-	-	0-1	1-3	0-1	1-0	-	-	-	-	3-5
5 Upamecano	-	-	0-1	-	-	-	-	-	1-2	1-1	3-0	-	-	-	1-0	6-4
22 Mukiele Mulere	-	2-0	1-0	-	-	2-0	0-1	-	2-1	-	3-1	-	-	2-0	-	12-3
3 Angelino	-	-	-	-	1-1	-	-	-	-	2-1	1-0	-	-	-	-	4-2
44 Kampl	-	-	-	-	-	0-1	-	-	-	-	1-2	-	-	-	-	1-3
7 Sabitzer	-	0-2	0-2	-	-	0-1	1-1	-	1-0	-	0-2	1-0	-	-	-	3-8
27 Laimer	-	2-4	0-1	-	1-0	-	1-1	-	1-1	-	1-2	-	-	-	-	6-9
18 Nkunku	-	-	-	-	2-7	1-0	-	0-2	-	-	-	-	-	-	-	3-9
25 Olmo	-	-	2-0	0-1	0-1	1-1	-	-	-	-	0-1	-	-	-	-	3-4
9 Poulsen	-	0-2	3-3	1-3	2-0	1-1	0-1	-	-	-	-	-	0-1	-	-	7-11
10 Forsberg	-	-	0-1	-	0-1	-	-	-	-	0-2	2-1	-	-	-	-	2-5
21 Schick	-	0-1	1-3	0-1	-	0-3	-	-	-	-	-	-	-	-	-	1-8
23 Halstenberg	-	-	-	-	-	-	-	-	-	-	3-0	-	-	-	-	3-0
14 Adams	-	-	-	-	-	0-1	-	1-0	-	-	1-1	-	0-1	-	-	2-3
4 Orban	-	-	1-0	0-1	-	-	-	-	-	-	1-0	0-1	-	-	-	2-2
TOTALE	-	5-9	8-11	1-6	7-10	5-8	2-4	1-3	6-7	3-5	17-10	1-1	0-2	2-0	1-0	59-76

Falli

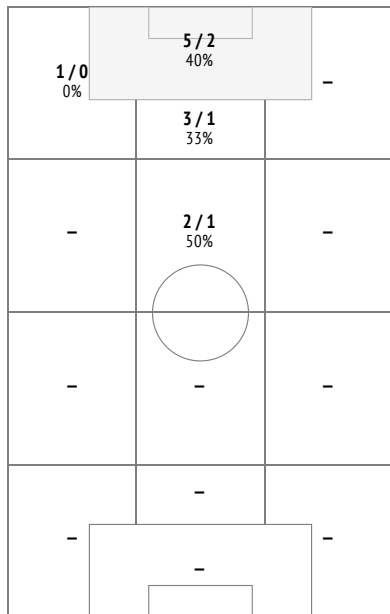
	Sergio Rico	Bernat	Kimpembe	Thiago Silva	Kehrer	Marquinhos	Paredes	Ander Herrera	Mbappe	Angel Di Maria	Neymar	Verratti	Draxler	Choupo-Moting	Pablo Sarabia	TOTALE
1 Gulacsi	-	-	-	-	-	-	-	-	-	-	-	-	-	-	-	-
16 Klostermann	-	-	-	-	-	-	-	-	-	-	-	-	-	-	-	-
5 Upamecano	-	-	-	-	-	-	-	-	-	-	-	-	-	-	0-1	0-1
22 Mukiele Mulere	-	-	-	-	-	0-2	1-0	-	-	-	1-1	-	-	-	-	2-3
3 Angelino	-	-	-	-	1-0	-	-	-	-	-	-	-	-	-	-	1-0
44 Kampl	-	-	-	-	-	-	-	1-0	-	-	1-0	-	-	-	-	2-0
7 Sabitzer	-	-	-	-	-	-	-	-	0-1	-	1-0	-	-	-	-	1-1
27 Laimer	-	2-0	1-0	-	-	-	1-0	-	-	-	1-0	-	-	-	-	5-0
18 Nkunku	-	-	-	-	2-2	-	-	1-0	-	1-0	-	-	-	-	-	4-2
25 Olmo	-	-	0-2	-	-	-	-	0-1	-	-	1-0	-	-	-	-	1-3
9 Poulsen	-	1-0	0-1	-	-	-	-	1-0	-	-	-	-	-	-	-	2-1
10 Forsberg	-	-	-	-	-	-	-	-	-	1-0	-	-	-	-	-	1-0
21 Schick	-	-	0-1	-	-	-	-	-	-	-	-	-	-	-	-	0-1
23 Halstenberg	-	-	-	-	-	0-1	-	-	1-0	-	1-0	-	-	-	-	2-1
14 Adams	-	-	-	-	-	-	-	-	-	-	1-0	-	-	-	-	1-0
4 Orban	-	-	-	-	-	-	-	-	-	-	-	-	-	-	-	-
TOTALE	-	3-0	1-4	-	3-2	0-3	2-0	3-1	1-1	2-0	7-1	-	-	-	0-1	22-13



Tiri / in porta

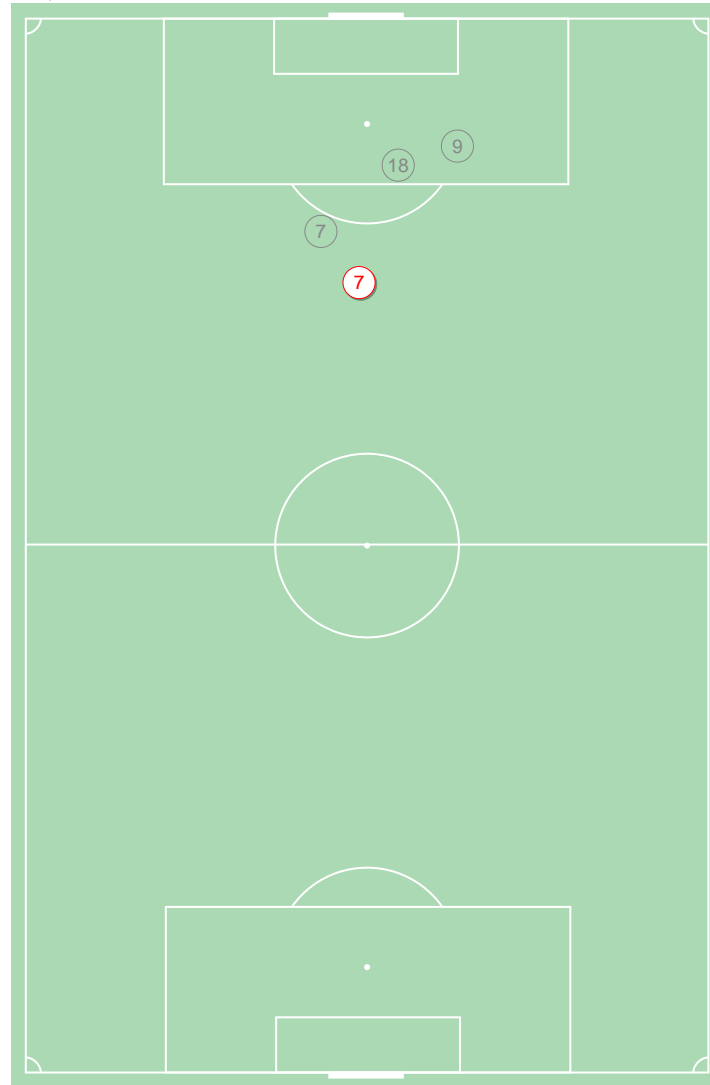
	Nella partita	Media / stagione
1 Gulacsi	-	-
16 Klostermann	-	0.46 / 0.26 57%
5 Upamecano	1 / 0 0%	0.62 / 0.25 40%
22 Mukiele Mulere	-	0.75 / 0.21 28%
3 Angelino	1 / 1 100%	0.62 / 0.25 40%
44 Kampl	-	0.46 / 0.26 57%
7 Sabitzer	4 / 2 50%	2.34 / 0.85 36%
27 Laimer	-	0.55 / 0.29 53%
18 Nkunku	1 / 0 0%	1.45 / 0.75 52%
25 Olmo	-	2.73 / 1.09 40%
9 Poulsen	1 / 0 0%	1.29 / 0.37 29%
10 Forsberg	2 / 0 0%	1.75 / 0.77 44%
21 Schick	1 / 1 100%	1.93 / 0.87 45%
23 Halstenberg	-	0.85 / 0.26 31%
14 Adams	-	0.47 / 0.11 23%
4 Orban	-	0.40 / 0.18 45%

Tiri / in porta dalle zone

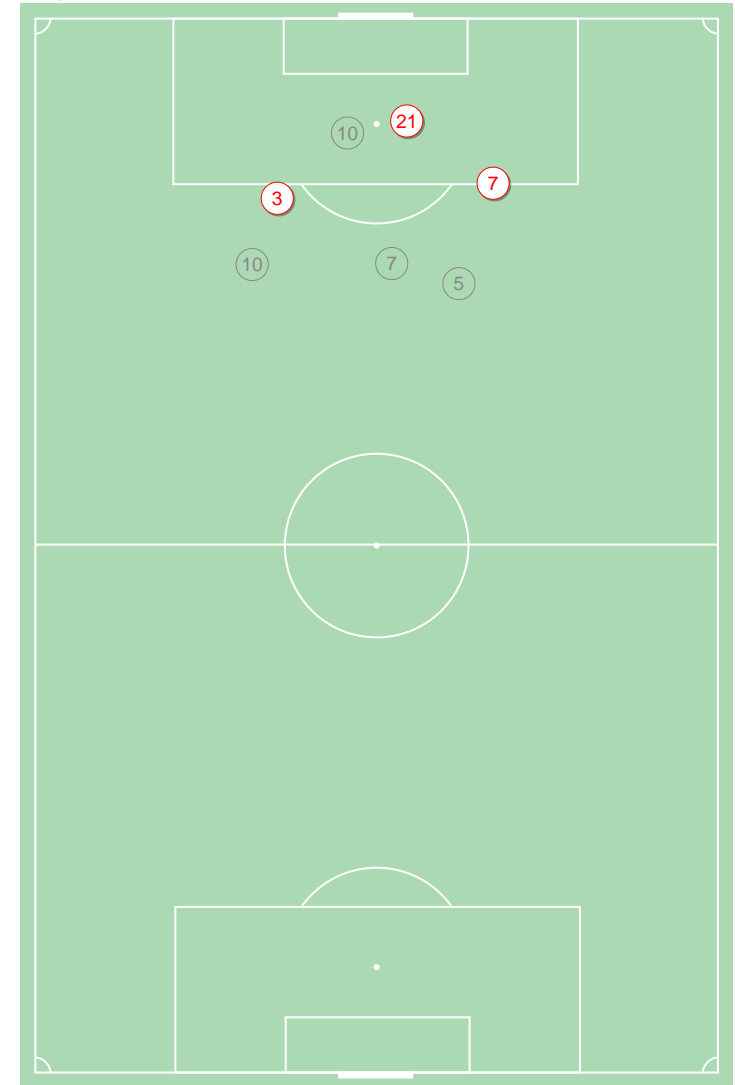


Tiri - Punti d'azione

1° tempo

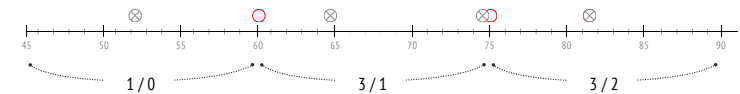


2° tempo



○ Tiri in porta (4) ⊗ Tiro fuori, bloccati (7)

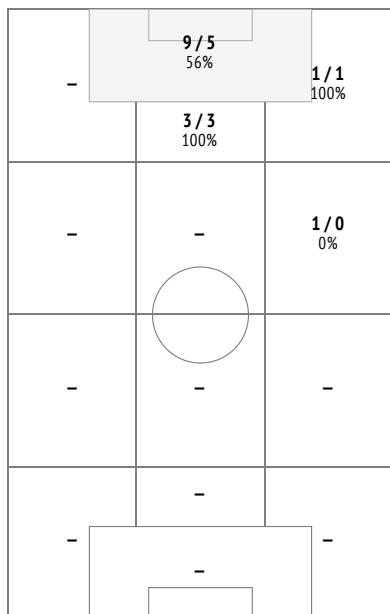
Tiri / in porta durante il match



Tiri / in porta

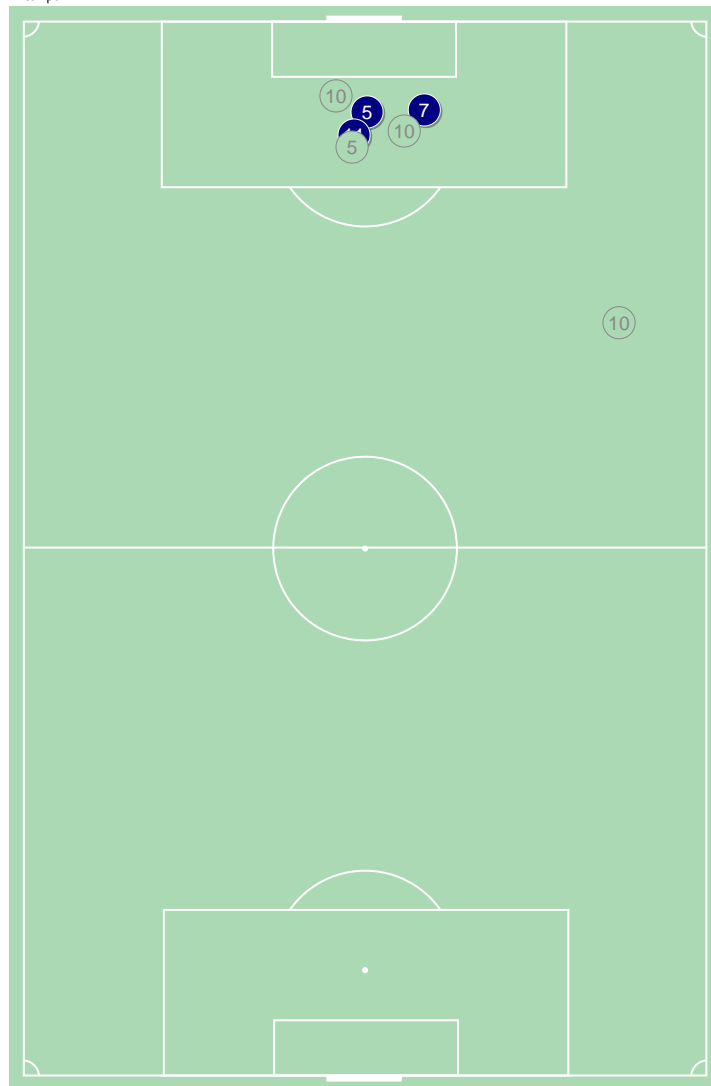
	Nella partita	Media / stagione
16 Sergio Rico	-	-
14 Bernat	1 / 1 100%	0.35 / 0.14 40%
3 Kimpembe	-	0.17 / 0.10 59%
2 Thiago Silva	-	0.32 / 0.12 38%
4 Kehrer	-	0.55 / 0.25 45%
5 Marquinhos	2 / 1 50%	0.41 / 0.18 44%
8 Paredes	2 / 2 100%	1.02 / 0.35 34%
21 Ander Herrera	-	0.61 / 0.23 38%
7 Mbappe	4 / 3 75%	3.91 / 2.32 59%
11 Angel Di Maria	2 / 2 100%	2.76 / 1.18 43%
10 Neymar	3 / 0 0%	3.93 / 2.00 51%
6 Verratti	-	0.10 / 0.02 20%
23 Draxler	-	0.81 / 0.23 28%
17 Choupo-Moting	-	1.59 / 0.86 54%
19 Pablo Sarabia	-	1.81 / 0.88 49%

Tiri / in porta dalle zone

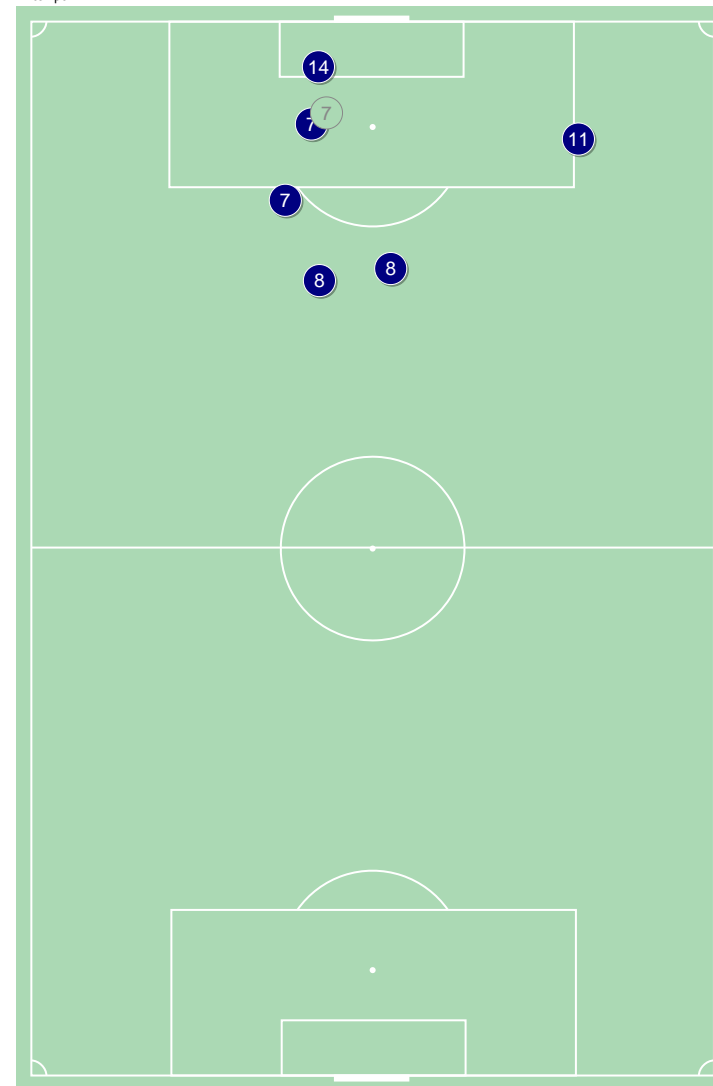


Tiri - Punti d'azione

1° tempo

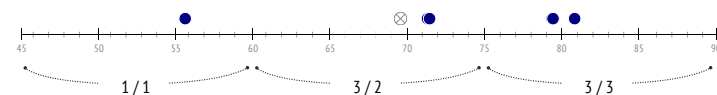
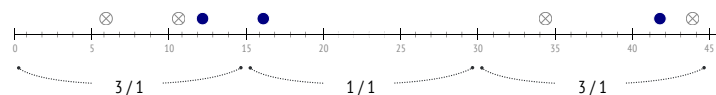


2° tempo



● Tiri in porta (9) ⊗ Tiro fuori, bloccati (5)

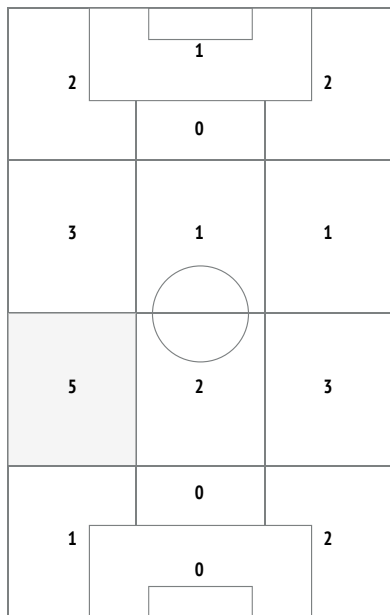
Tiri / in porta durante il match



Falli subiti

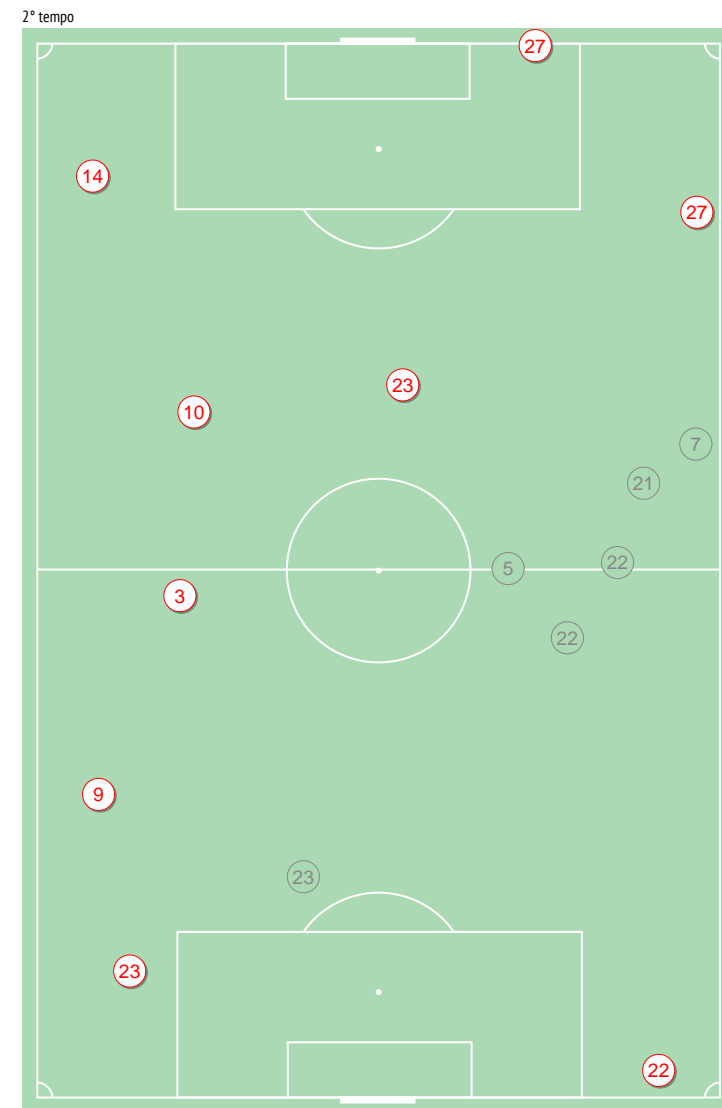
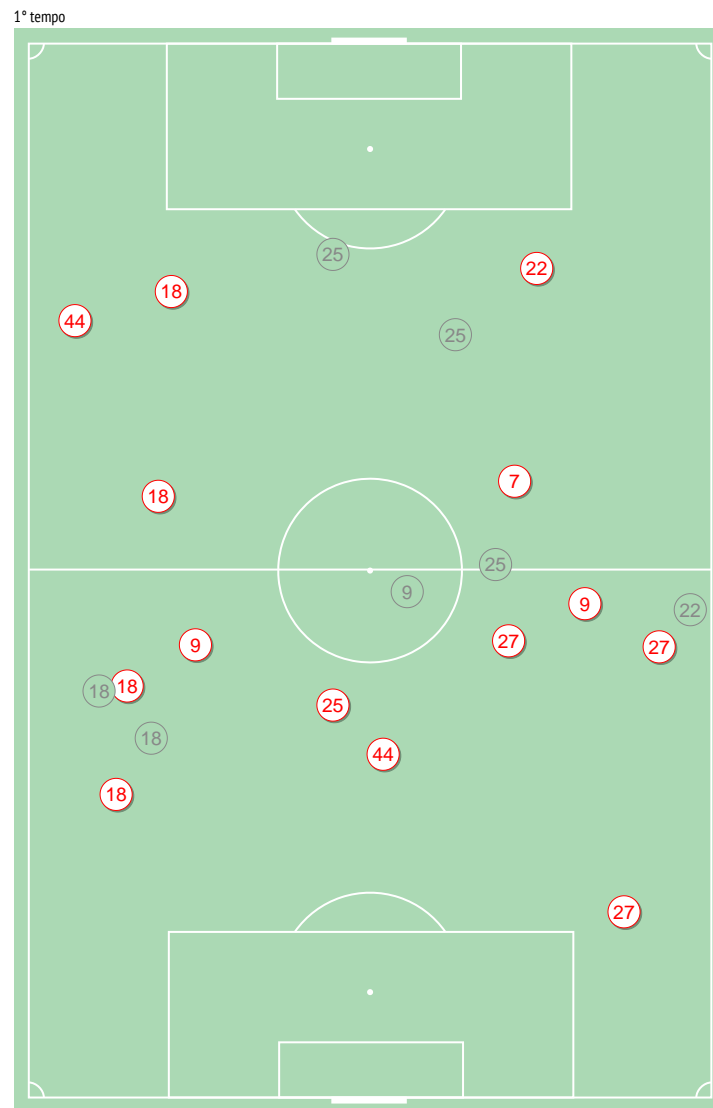
	Nella partita	Media / stagione
1 Gulacsi	-	0.02 / 0.04
16 Klostermann	-	0.57 / 0.49
5 Upamecano	0 / 1	1.00 / 0.50
22 Mukiele Mulere	2 / 3	0.64 / 0.89
3 Angelino	1 / 0	0.78 / 0.68
44 Kampl	2 / 0	1.13 / 0.33
7 Sabitzer	1 / 1	0.91 / 1.20
27 Laimer	5 / 0	2.31 / 0.76
18 Nkunku	4 / 2	0.97 / 1.34
25 Olmo	1 / 3	0.59 / 2.21
9 Poulsen	3 / 1	1.32 / 1.35
10 Forsberg	1 / 0	0.55 / 0.77
21 Schick	0 / 1	0.71 / 1.00
23 Halstenberg	2 / 1	0.95 / 0.63
14 Adams	1 / 0	0.70 / 1.00
4 Orban	-	0.63 / 0.59

Falli nelle zone

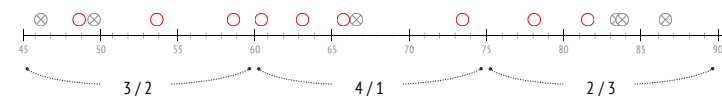
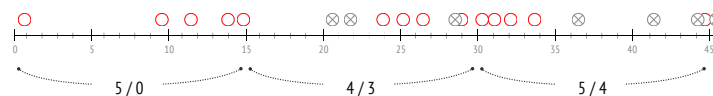


Falli - Punti d'azione

○ Falli commessi (23) ⊗ Falli subiti (13)



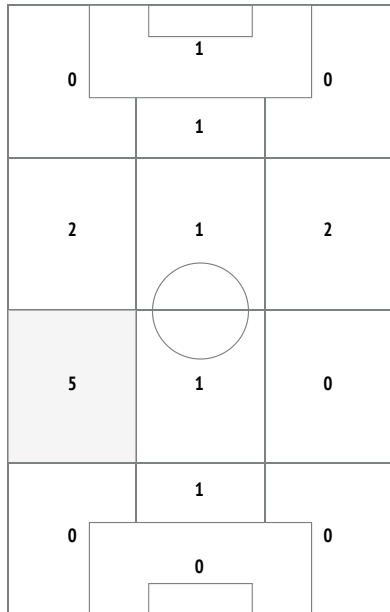
Falli subiti durante il match



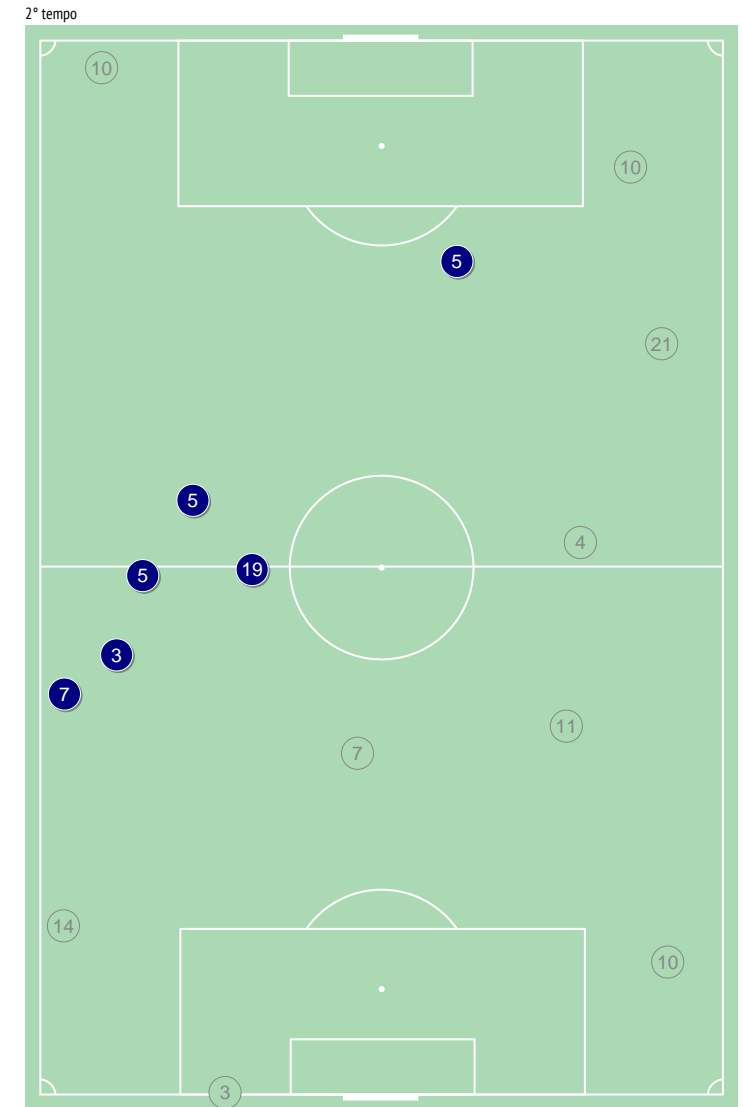
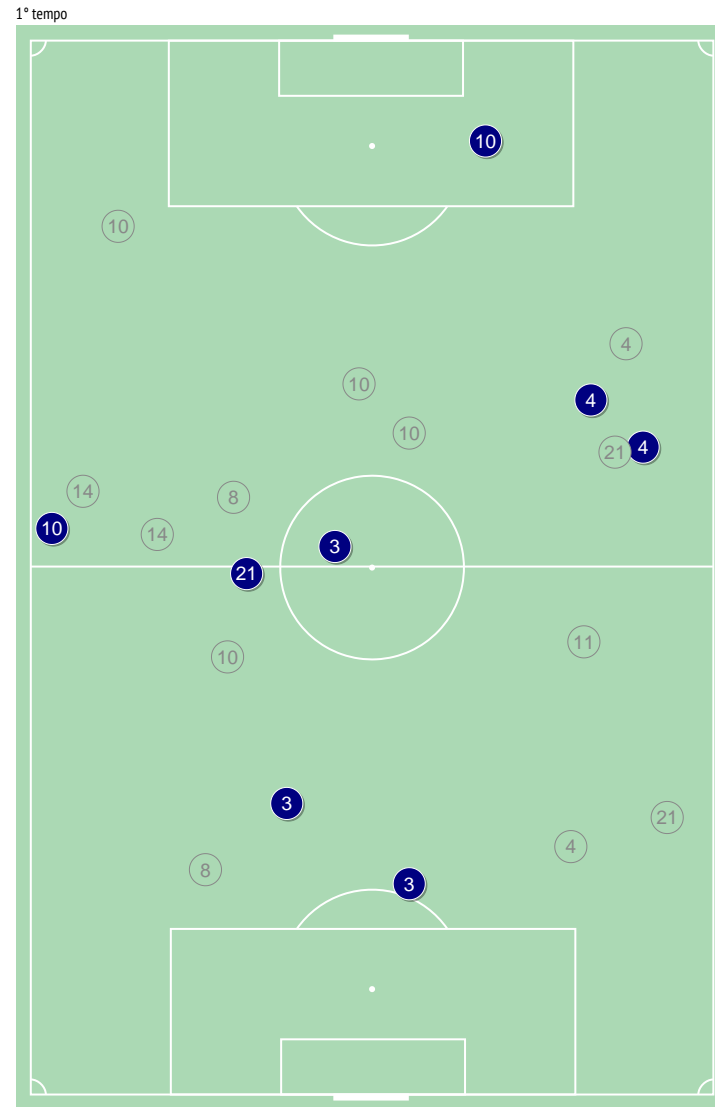
Falli subiti

	Nella partita	Media / stagione
16 Sergio Rico	-	0 / 0.10
14 Bernat	0 / 3	0.85 / 1.11
3 Kimpembe	4 / 1	1.25 / 1.32
2 Thiago Silva	-	0.55 / 0.45
4 Kehrer	2 / 3	0.75 / 0.75
5 Marquinhos	3 / 0	0.97 / 0.39
8 Paredes	0 / 2	1.25 / 1.14
21 Ander Herrera	1 / 3	0.95 / 0.95
7 Mbappe	1 / 1	0.59 / 1.16
11 Angel Di Maria	0 / 2	0.52 / 1.00
10 Neymar	2 / 7	0.86 / 3.60
6 Verratti	-	0.92 / 1.79
23 Draxler	-	1.18 / 0.52
17 Choupo-Moting	-	0.59 / 0.68
19 Pablo Sarabia	1 / 0	0.74 / 0.74

Falli nelle zone

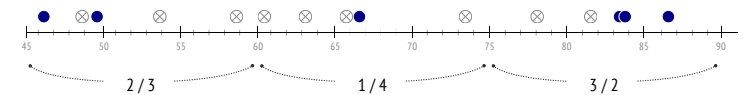
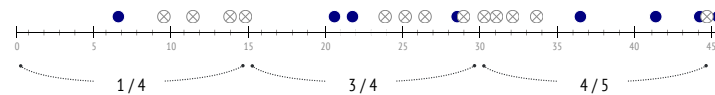


Falli - Punti d'azione



● Falli commessi (14) ⊗ Falli subiti (22)

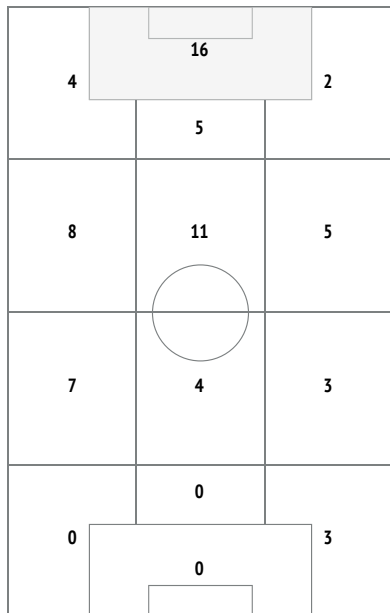
Falli subiti durante il match



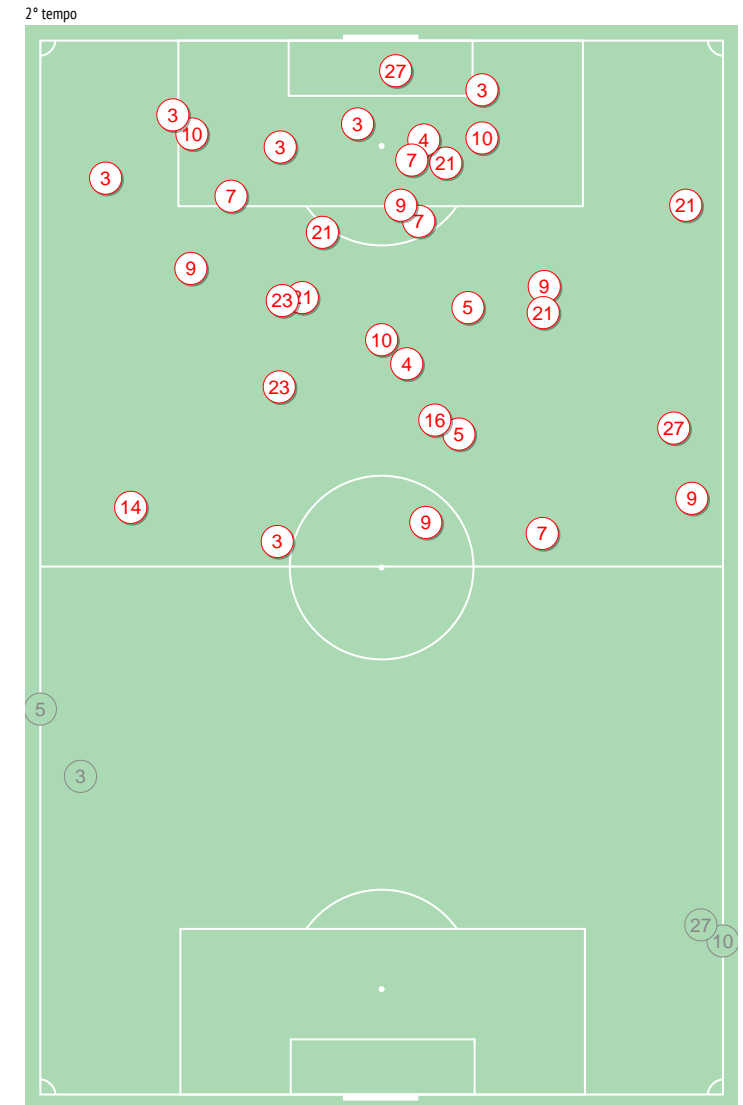
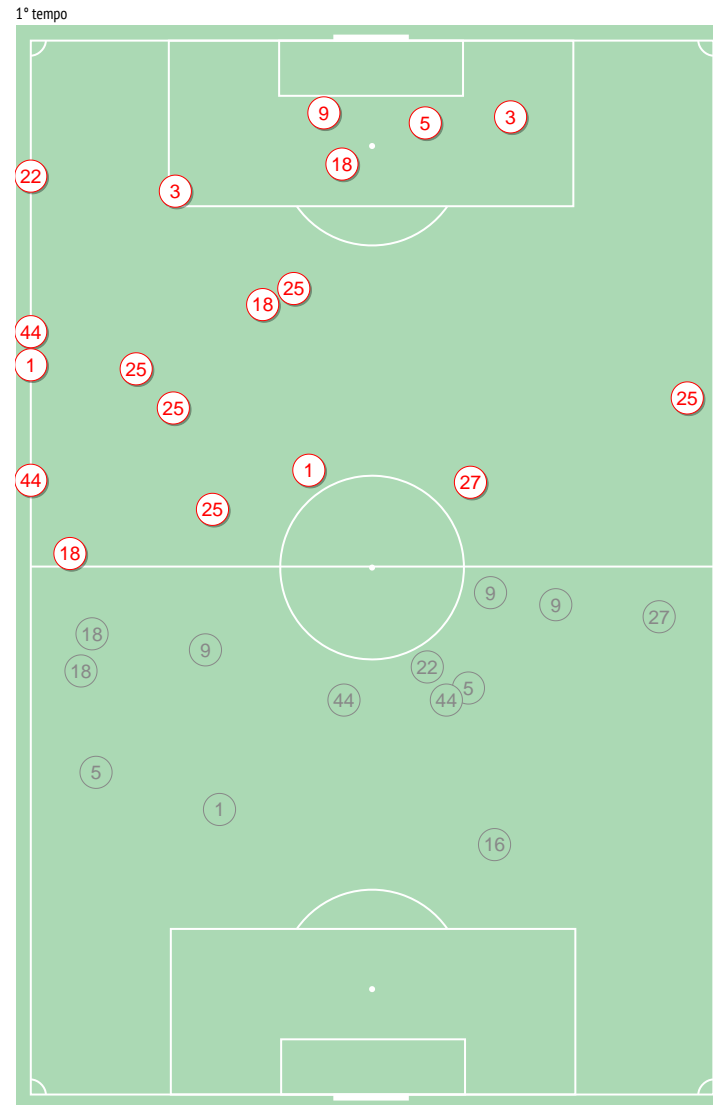
Palloni persi / nella propria metà campo

	Nella partita	Media / stagione
1 Gulacsi	3 / 1	2.47 / 1.21
16 Klostermann	2 / 1	3.77 / 1.14
5 Upamecano	6 / 3	3.64 / 1.22
22 Mukiele Mulere	2 / 1	5.75 / 1.27
3 Angelino	9 / 1	6.53 / 1.09
44 Kampl	4 / 2	3.86 / 0.93
7 Sabitzer	4 / 0	7.24 / 1.22
27 Laimer	5 / 2	5.80 / 1.25
18 Nkunku	5 / 2	4.79 / 0.59
25 Olmo	5 / 0	7.42 / 1.42
9 Poulsen	9 / 3	8.64 / 1.40
10 Forsberg	4 / 1	4.72 / 0.83
21 Schick	5 / 0	7.43 / 1.03
23 Halstenberg	2 / 0	4.63 / 1.07
14 Adams	1 / 0	4.47 / 1.52
4 Orban	2 / 0	2.50 / 0.86

Palle perse nelle zone

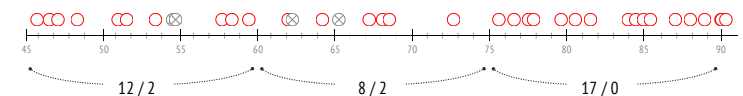
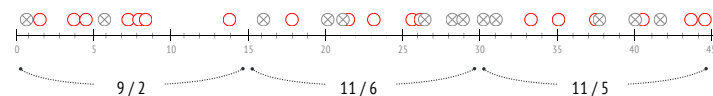


Palloni persi - Punti d'azione



○ Palloni persi (68) ⊗ Palloni persi/ nella propria metà campo (17)

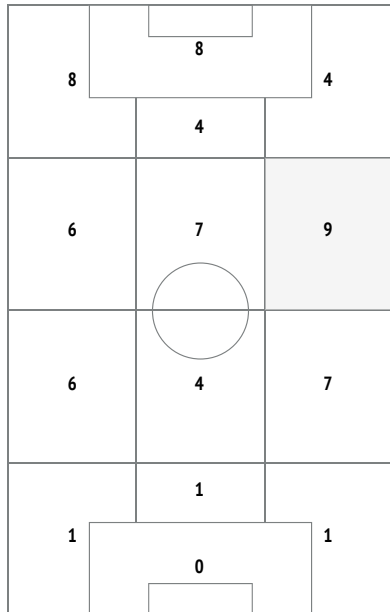
Palloni persi / nella propria metà campo durante il match



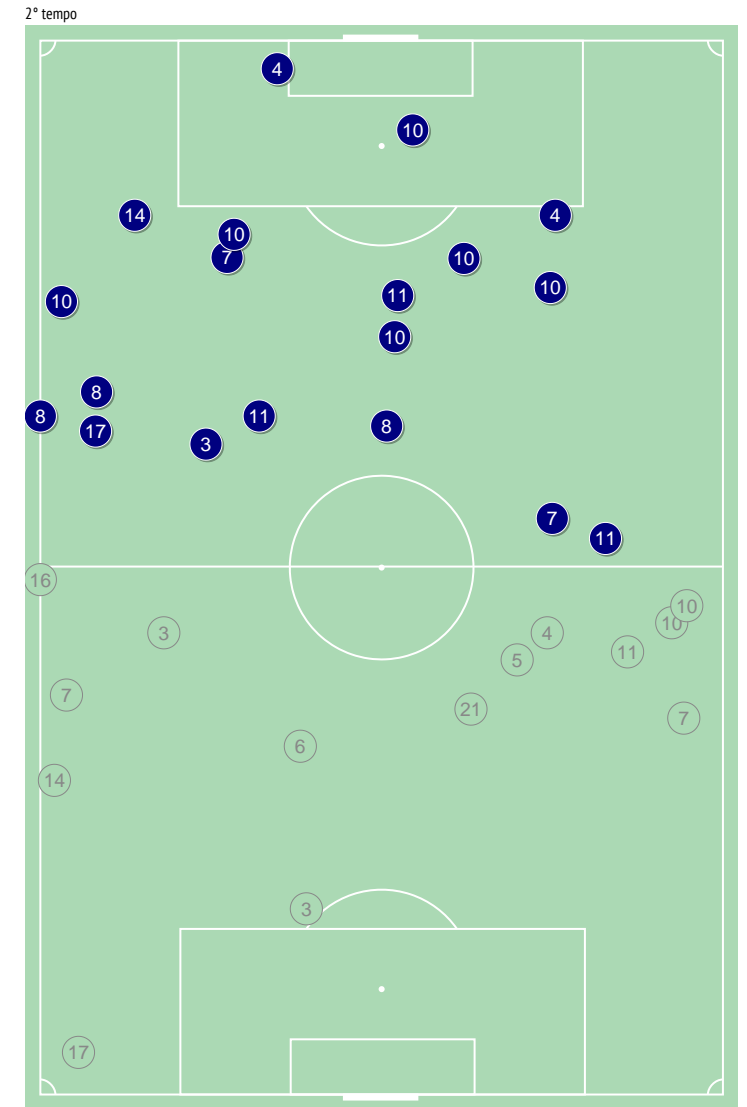
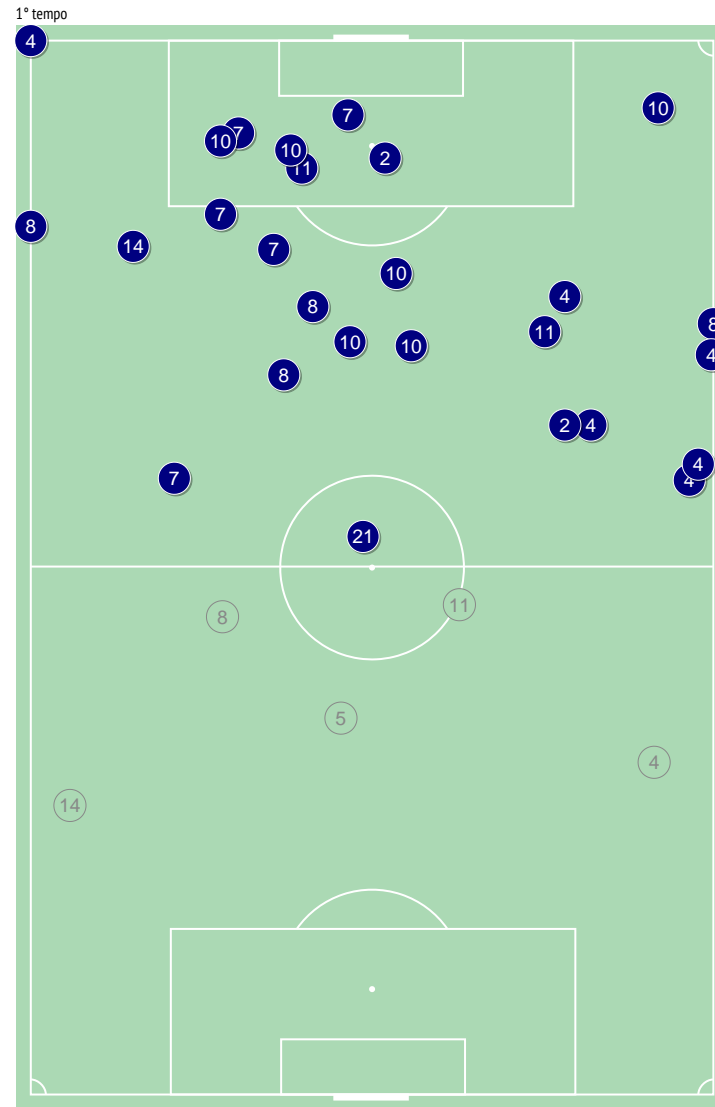
Palloni persi / nella propria metà campo

	Nella partita	Media / stagione
16 Sergio Rico	1 / 1	0.70 / 0.30
14 Bernat	4 / 2	4.70 / 1.02
3 Kimpembe	4 / 3	1.82 / 1.00
2 Thiago Silva	2 / 0	1.82 / 0.65
4 Kehrer	10 / 2	2.54 / 0.80
5 Marquinhos	2 / 2	2.72 / 0.83
8 Paredes	8 / 1	2.52 / 0.57
21 Ander Herrera	2 / 1	2.90 / 0.81
7 Mbappe	9 / 2	8.21 / 0.67
11 Angel Di Maria	7 / 2	9.78 / 1.18
10 Neymar	14 / 2	14.63 / 1.73
6 Verratti	1 / 1	4.76 / 0.92
23 Draxler	-	4.09 / 0.81
17 Choupo-Moting	2 / 1	4.36 / 0.27
19 Pablo Sarabia	-	6.46 / 0.67

Palle perse nelle zone

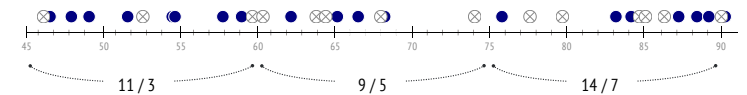
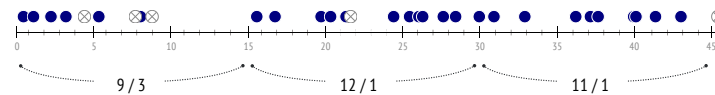


Palloni persi - Punti d'azione



● Palloni persi (66) ⊗ Palloni persi/ nella propria metà campo (20)

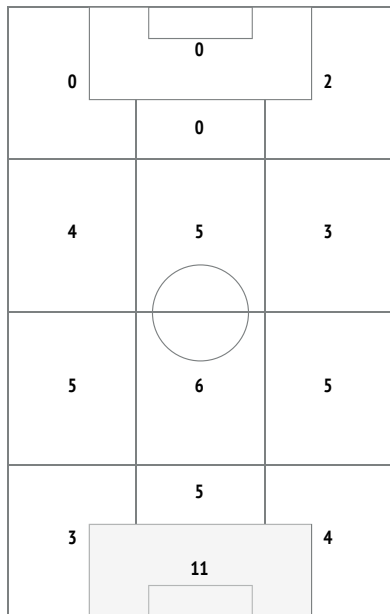
Palloni persi / nella propria metà campo durante il match



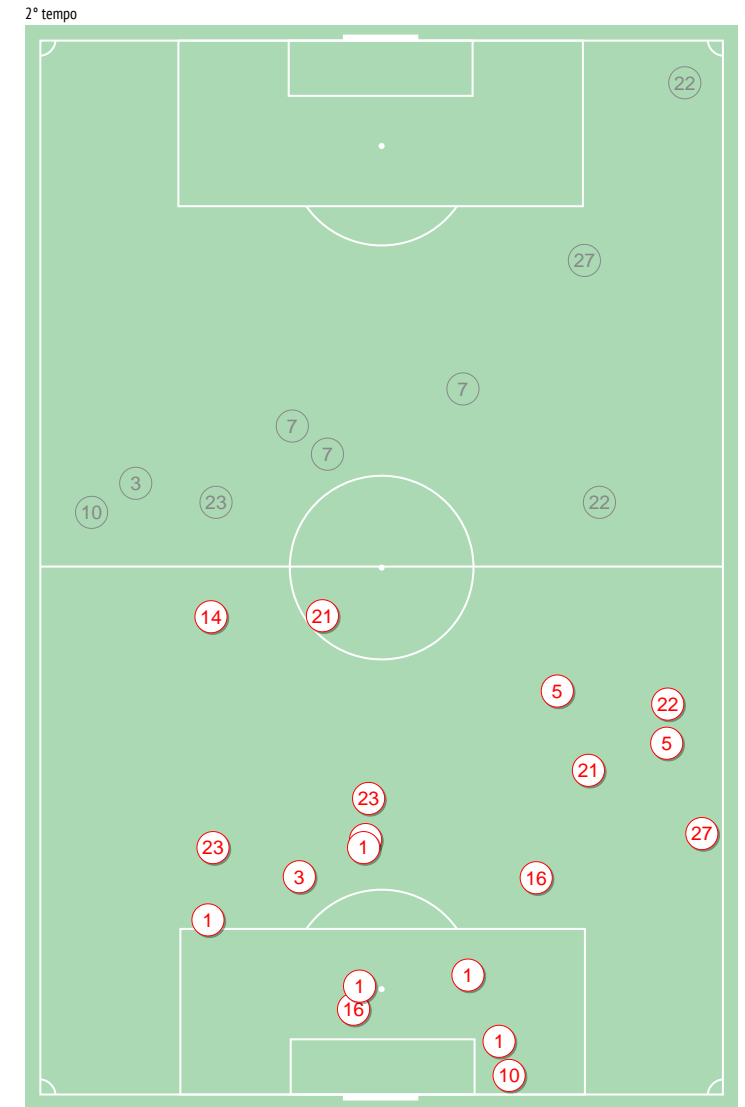
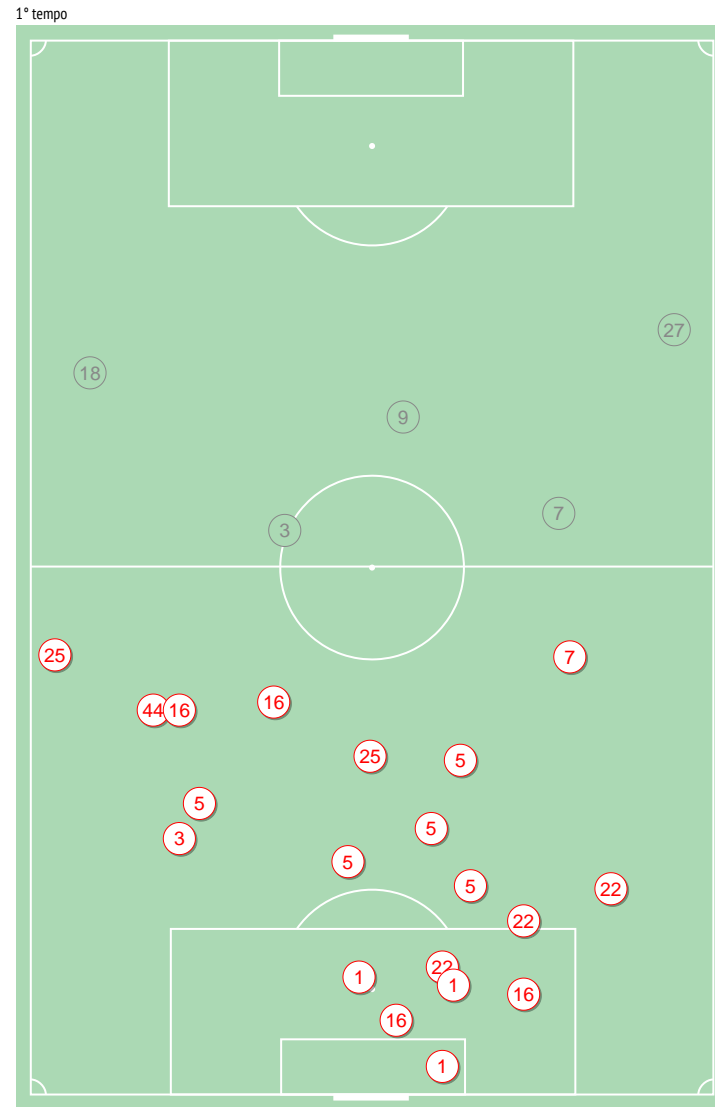
Recuperi / metà campo avversaria

	Nella partita	Media / stagione
1 Gulacsi	8 / 0	6.02 / 0
16 Klostermann	6 / 0	6.93 / 0.93
5 Upamecano	8 / 0	9.92 / 0.82
22 Mukiele Mulere	6 / 2	4.94 / 1.08
3 Angelino	4 / 2	3.81 / 0.71
44 Kampl	1 / 0	2.60 / 0.53
7 Sabitzer	5 / 4	3.10 / 1.06
27 Laimer	3 / 2	5.23 / 1.72
18 Nkunku	1 / 1	1.29 / 0.36
25 Olmo	2 / 0	2.33 / 0.92
9 Poulsen	1 / 1	1.56 / 0.67
10 Forsberg	2 / 1	1.19 / 0.52
21 Schick	2 / 0	0.81 / 0.31
23 Halstenberg	3 / 1	6.97 / 1.41
14 Adams	1 / 0	3.00 / 0.58
4 Orban	-	7.77 / 1.18

Recupero palla nelle zone

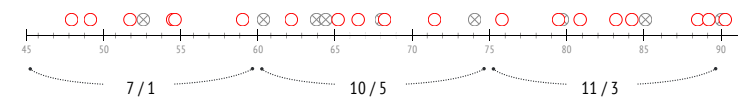
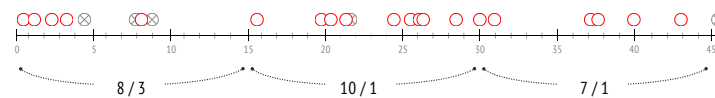


Palloni recuperati - Punti d'azione



○ Palloni recuperati (53) ⊗ Recovered balls on opp. half (14)

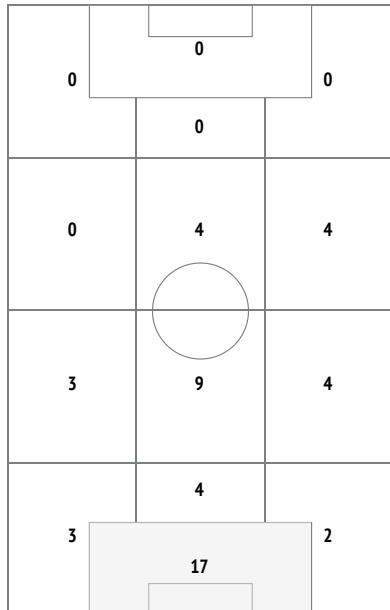
Recuperi / metà campo avversaria durante il match



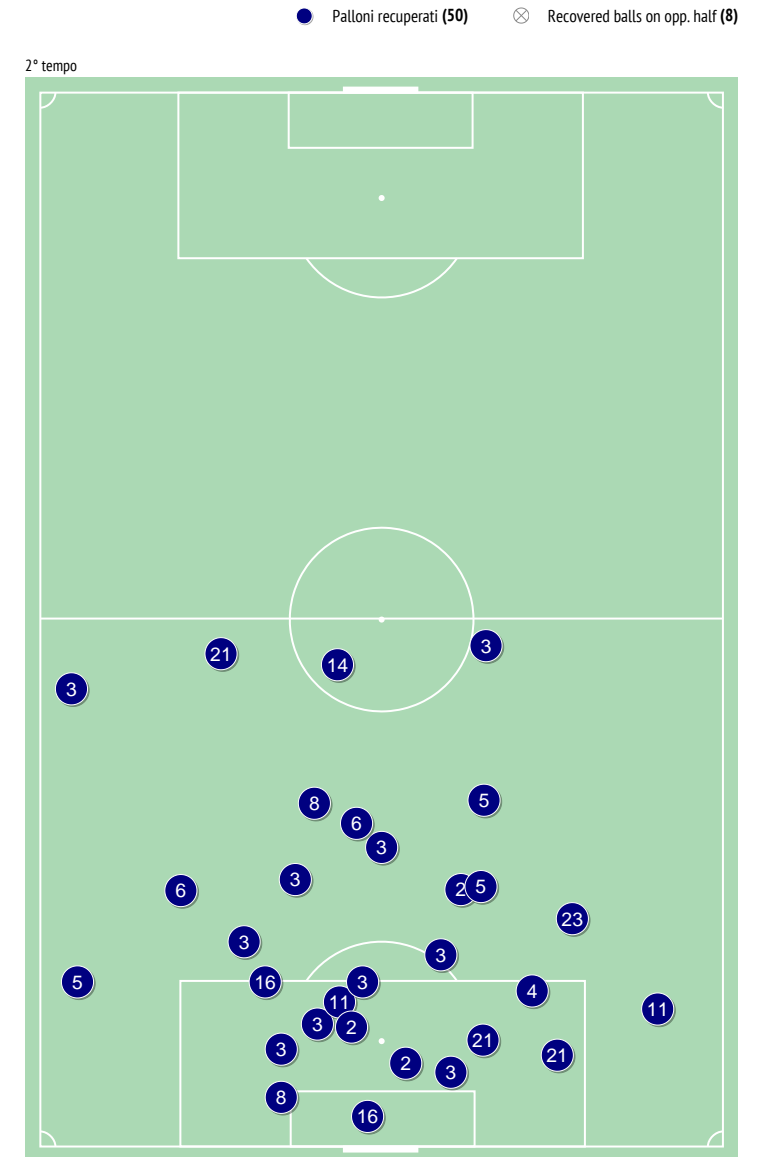
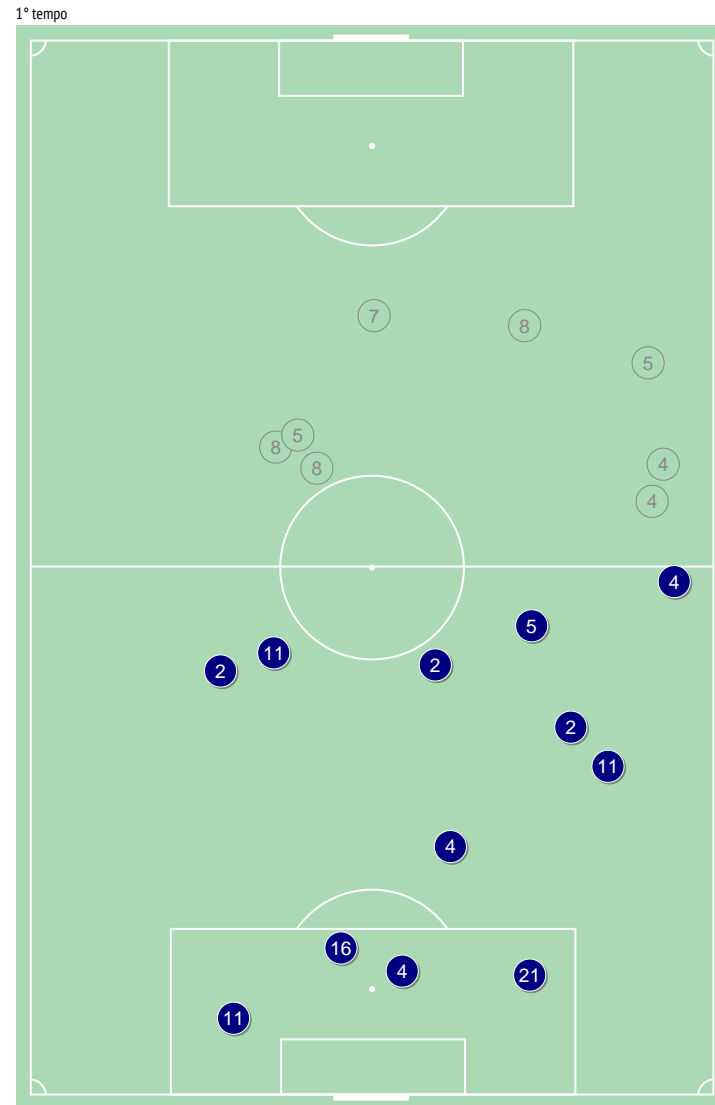
Recuperi / metà campo avversaria

	Nella partita	Media / stagione
16 Sergio Rico	3 / 0	3.20 / 0
14 Bernat	1 / 0	4.02 / 0.97
3 Kimpembe	10 / 0	7.39 / 0.75
2 Thiago Silva	6 / 0	7.07 / 1.07
4 Kehrer	6 / 2	6.04 / 1.14
5 Marquinhos	6 / 2	6.72 / 1.20
8 Paredes	5 / 3	3.32 / 1.17
21 Ander Herrera	4 / 0	3.57 / 0.85
7 Mbappe	1 / 1	0.40 / 0.18
11 Angel Di Maria	5 / 0	1.47 / 0.57
10 Neymar	-	1.53 / 0.90
6 Verratti	2 / 0	4.58 / 1.51
23 Draxler	1 / 0	1.85 / 0.81
17 Choupo-Moting	-	1.00 / 0.40
19 Pablo Sarabia	-	1.51 / 0.74

Recupero palla nelle zone

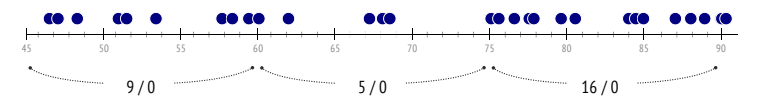
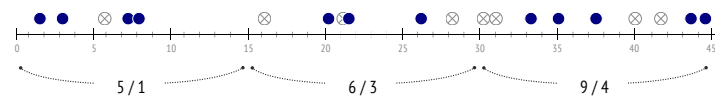


Palloni recuperati - Punti d'azione



● Palloni recuperati (50) ⊗ Recovered balls on opp. half (8)

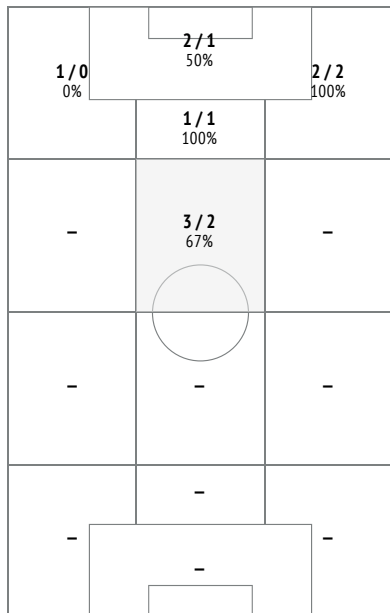
Recuperi / metà campo avversaria durante il match



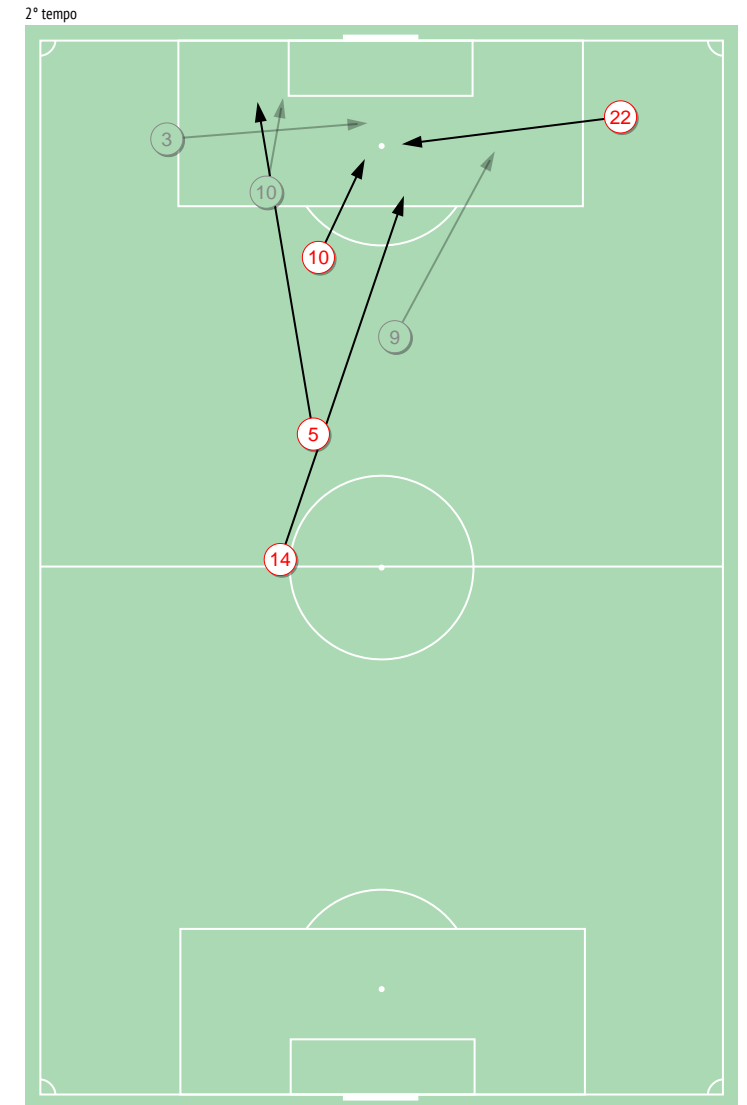
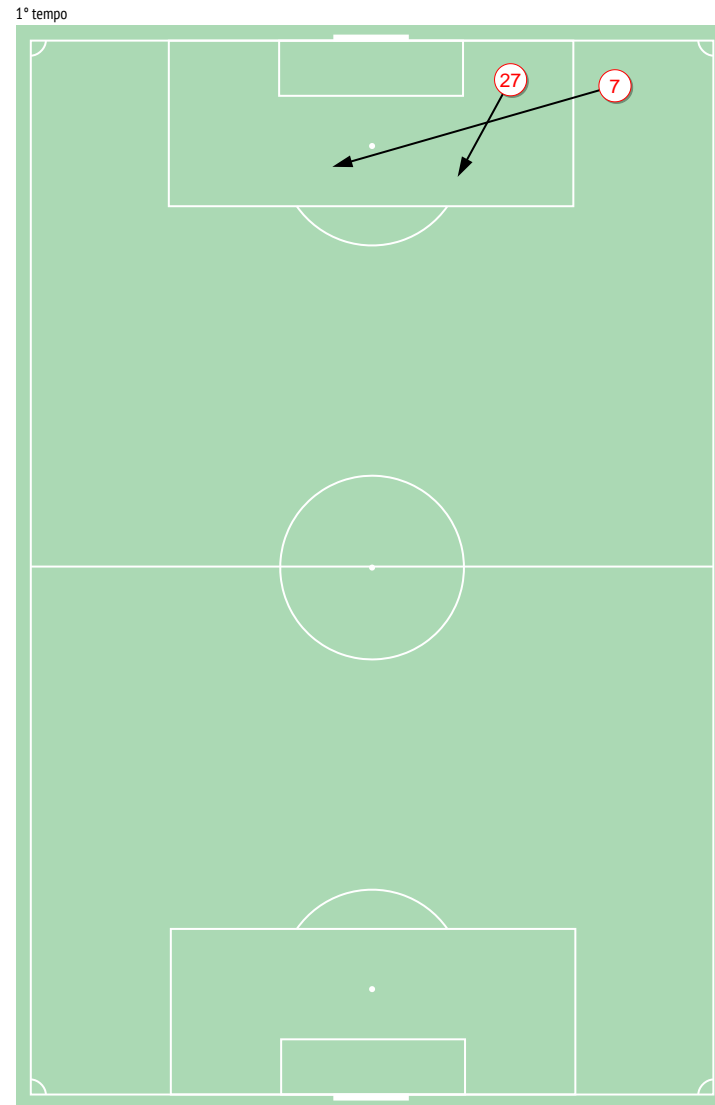
Passaggi chiave / riusciti

	Nella partita	Media / stagione
1 Gulacsi	-	0.02 / 0.02 100%
16 Klostermann	-	0.76 / 0.41 54%
5 Upamecano	1 / 1 100%	0.48 / 0.30 63%
22 Mukiele Mulere	1 / 1 100%	1.42 / 0.76 54%
3 Angelino	1 / 0 0%	2.41 / 1.25 52%
44 Kampl	-	0.87 / 0.60 69%
7 Sabitzer	1 / 1 100%	2.73 / 1.44 53%
27 Laimer	1 / 1 100%	1.60 / 0.79 49%
18 Nkunku	-	1.64 / 1.14 70%
25 Olmo	-	2.24 / 1.29 58%
9 Poulsen	1 / 0 0%	1.51 / 0.81 54%
10 Forsberg	2 / 1 50%	2.02 / 1.06 52%
21 Schick	-	0.91 / 0.47 52%
23 Halstenberg	-	1.05 / 0.61 58%
14 Adams	1 / 1 100%	0.82 / 0.47 57%
4 Orban	-	0.23 / 0 0%

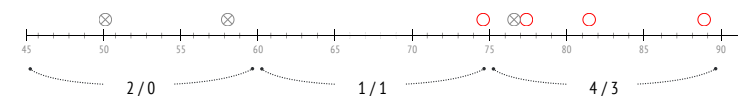
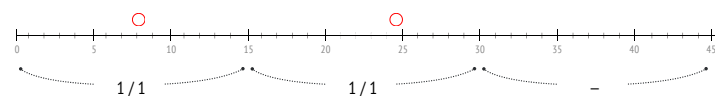
Passaggi chiave / riusciti nelle zone



Passaggi chiave - Punti d'azione



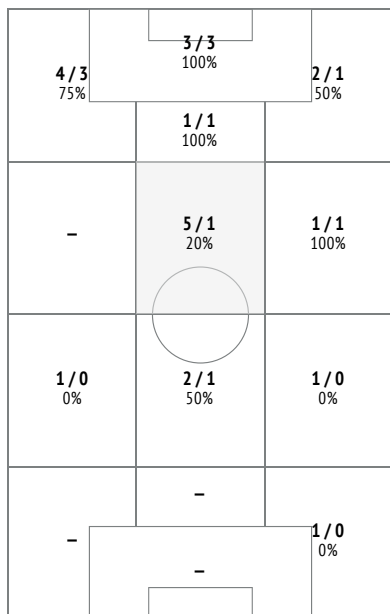
Passaggi chiave / riusciti durante il match



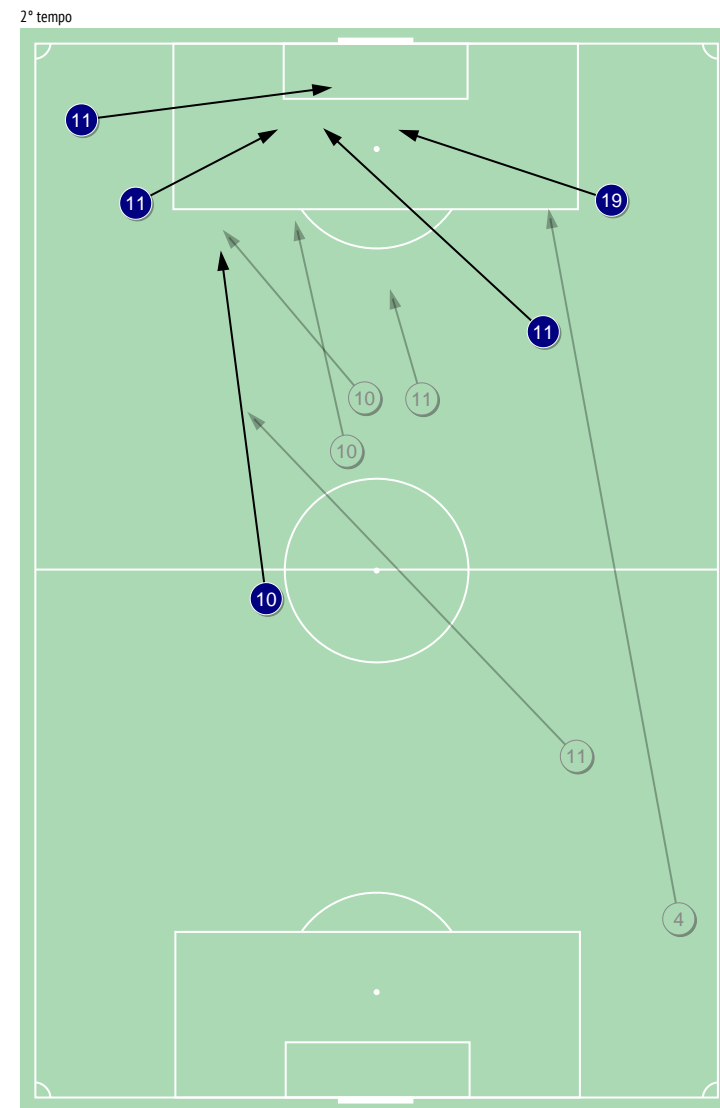
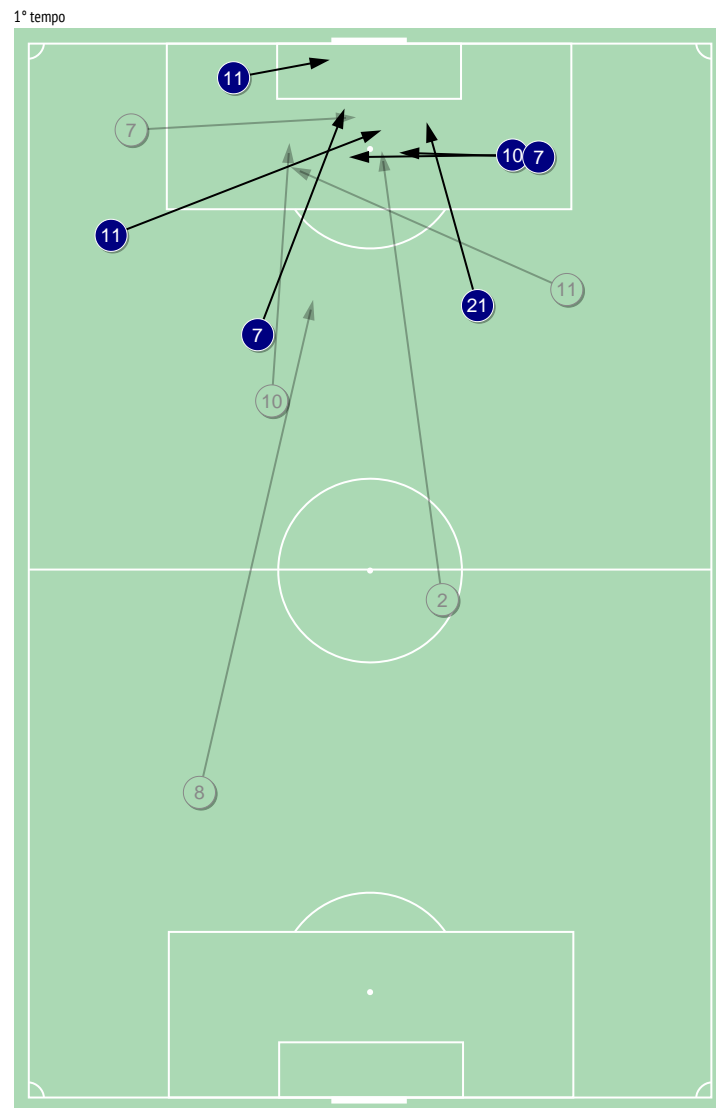
Passaggi chiave / riusciti

	Nella partita	Media / stagione
16 Sergio Rico	-	-
14 Bernat	-	1.71 / 1.06 62%
3 Kimpembe	-	0.21 / 0.04 19%
2 Thiago Silva	1 / 0 0%	0.38 / 0.20 53%
4 Kehrer	1 / 0 0%	0.30 / 0.15 50%
5 Marquinhos	-	0.84 / 0.37 44%
8 Paredes	1 / 0 0%	1.05 / 0.43 41%
21 Ander Herrera	1 / 1 100%	0.91 / 0.43 47%
7 Mbappe	3 / 2 67%	3.08 / 1.81 59%
11 Angel Di Maria	8 / 5 63%	5.92 / 3.10 52%
10 Neymar	5 / 2 40%	7.07 / 3.46 49%
6 Verratti	-	2.67 / 1.69 63%
23 Draxler	-	2.75 / 1.56 57%
17 Choupo-Moting	-	1.00 / 0.55 55%
19 Pablo Sarabia	1 / 1 100%	3.14 / 1.43 46%

Passaggi chiave / riusciti nelle zone

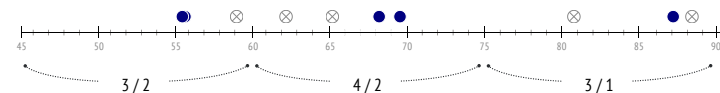


Passaggi chiave - Punti d'azione



● Passaggi precisi (11) ⊗ Passaggi non riusciti (10)

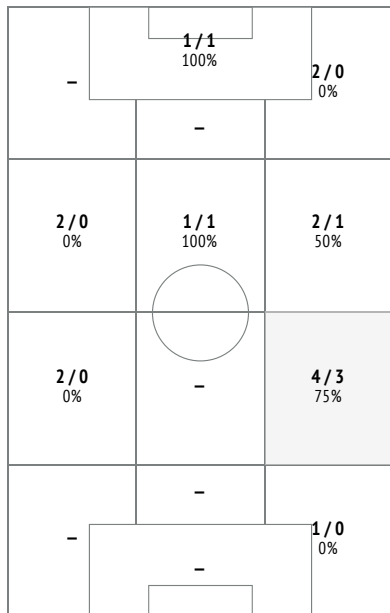
Passaggi chiave / riusciti durante il match



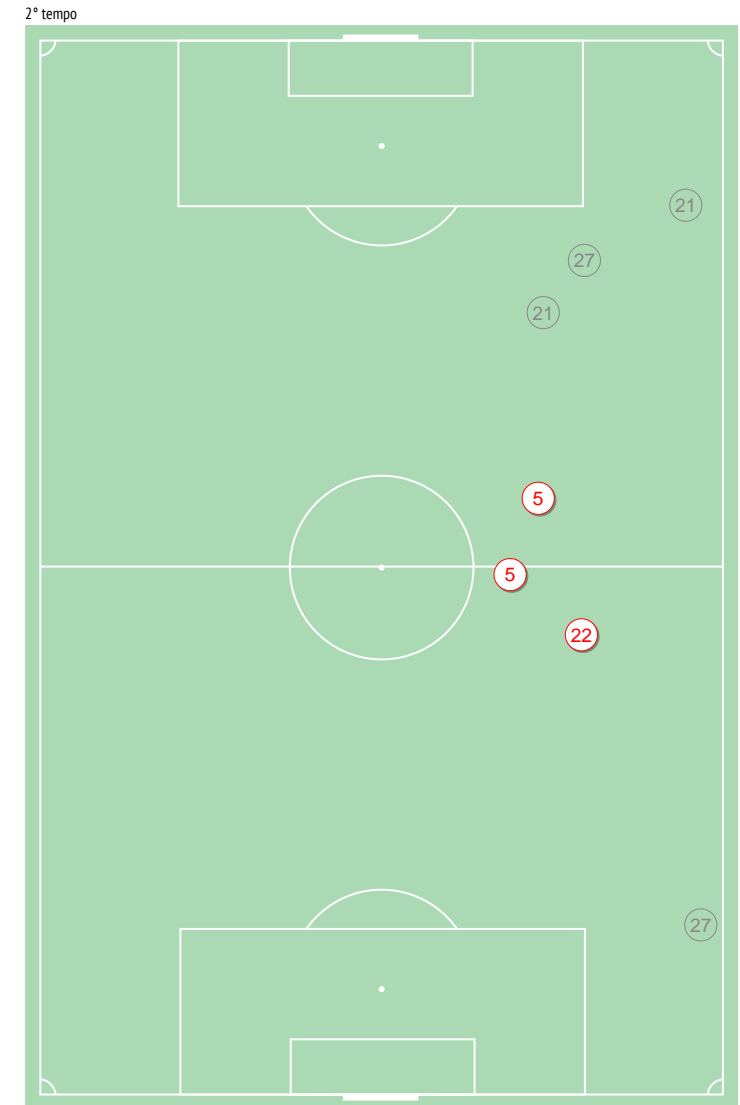
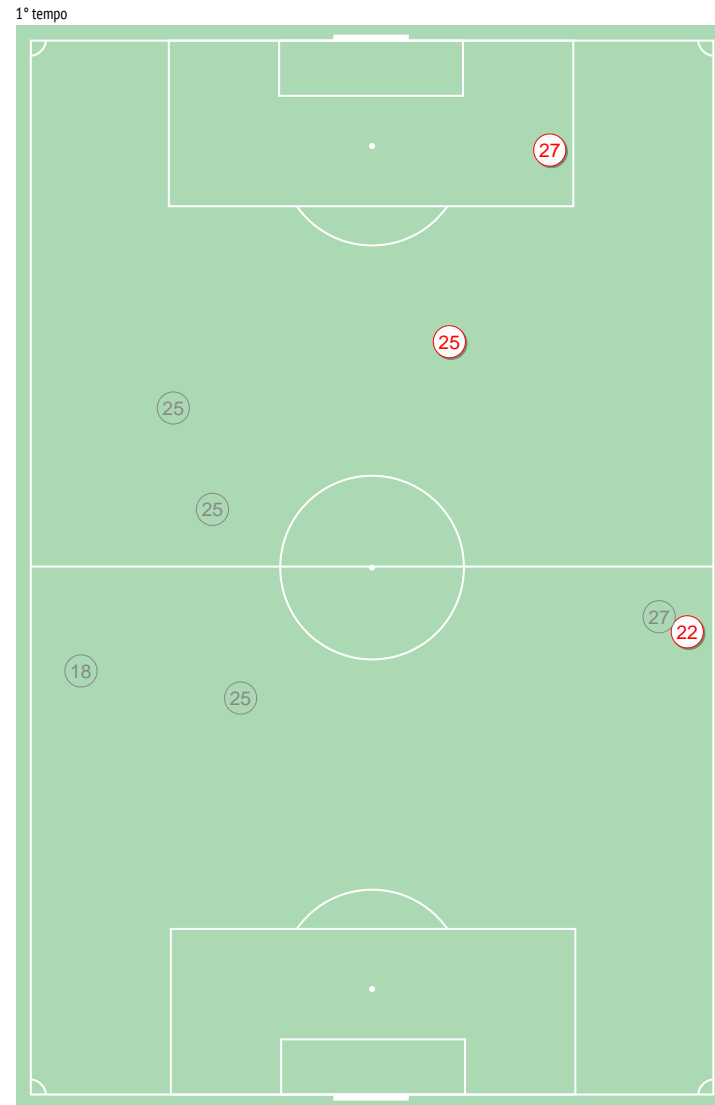
Dribbling / riusciti

	Nella partita	Media / stagione
1 Gulacsi	-	0.02 / 0.02 100%
16 Klostermann	-	0.85 / 0.61 72%
5 Upamecano	2 / 2 100%	1.80 / 1.52 84%
22 Mukiele Mulere	2 / 2 100%	2.02 / 1.00 50%
3 Angelino	-	1.68 / 1.09 65%
44 Kampl	-	1.33 / 0.86 65%
7 Sabitzer	-	1.69 / 0.93 55%
27 Laimer	4 / 1 25%	2.59 / 1.51 58%
18 Nkunku	1 / 0 0%	3.54 / 2.02 57%
25 Olmo	4 / 1 25%	4.95 / 2.54 51%
9 Poulsen	-	2.16 / 1.02 47%
10 Forsberg	-	2.47 / 1.52 62%
21 Schick	2 / 0 0%	2.62 / 1.28 49%
23 Halstenberg	-	1.24 / 0.78 63%
14 Adams	-	1.23 / 0.76 62%
4 Orban	-	0.54 / 0.40 74%

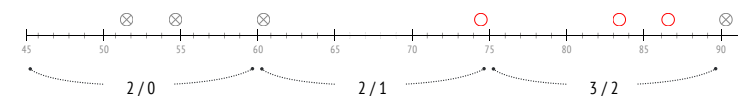
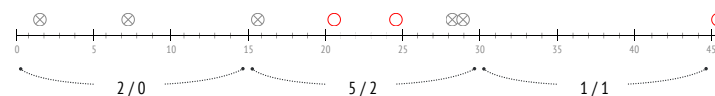
Dribbling / riusciti nelle zone



Dribbling - Punti d'azione



Dribbling / riusciti durante il match



○ Dribbling riusciti (6) ⊗ Dribbling non riusciti (9)

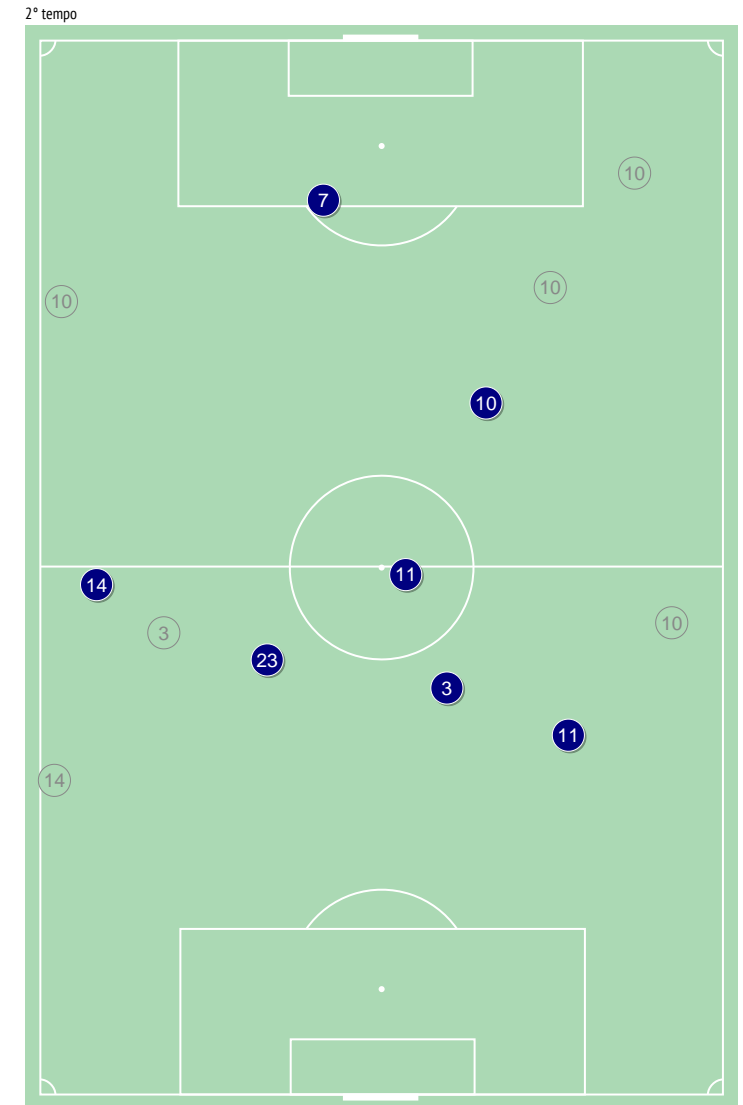
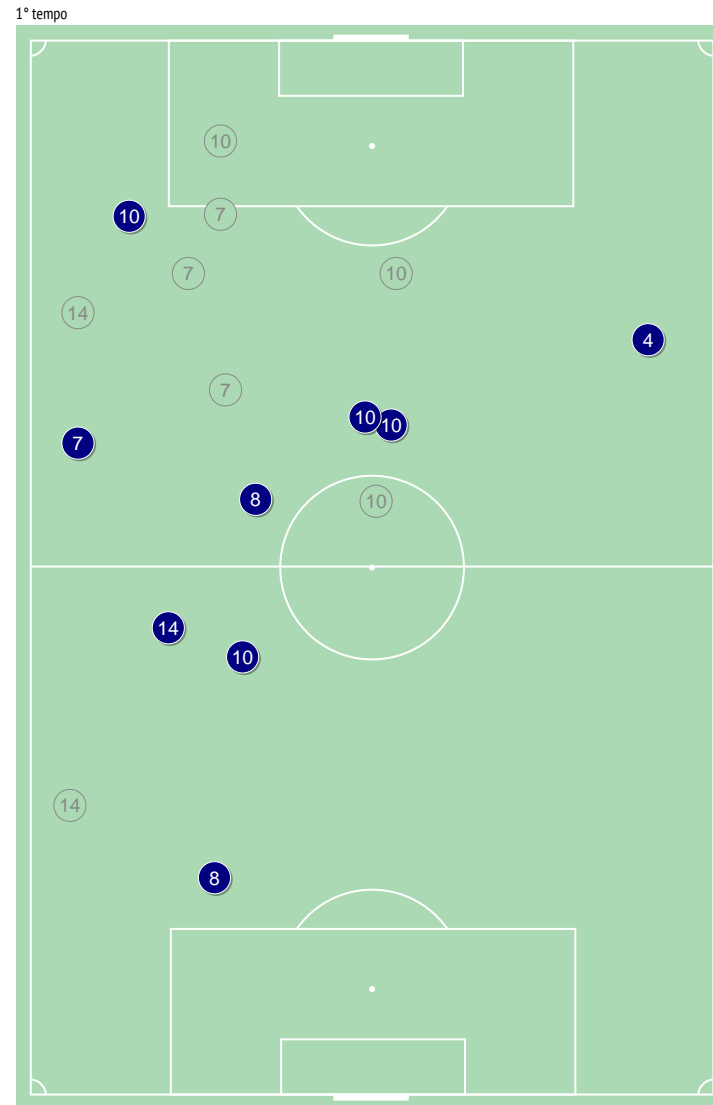
Dribbling / riusciti

	Nella partita		Media / stagione	
16 Sergio Rico	-	-	-	-
14 Bernat	5 / 2	40%	3.32 / 1.88	57%
3 Kimpembe	2 / 1	50%	1.25 / 1.07	86%
2 Thiago Silva	-	-	0.22 / 0.15	68%
4 Kehrer	1 / 1	100%	0.90 / 0.80	89%
5 Marquinhos	-	-	0.39 / 0.32	82%
8 Paredes	2 / 2	100%	0.85 / 0.72	85%
21 Ander Herrera	-	-	1.00 / 0.66	66%
7 Mbappe	5 / 2	40%	7.37 / 4.08	55%
11 Angel Di Maria	2 / 2	100%	4.90 / 2.52	51%
10 Neymar	12 / 5	42%	13.63 / 7.73	57%
6 Verratti	-	-	2.64 / 2.05	78%
23 Draxler	1 / 1	100%	2.71 / 1.95	72%
17 Choupo-Moting	-	-	2.95 / 1.63	55%
19 Pablo Sarabia	-	-	1.55 / 0.74	48%

Dribbling / riusciti nelle zone

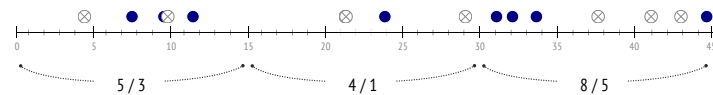
4 / 1 25%	2 / 1 50%	2 / 0 0%
	1 / 0 0%	
4 / 2 50%	4 / 3 75%	1 / 1 100%
7 / 4 57%	2 / 2 100%	2 / 1 50%
1 / 1 100%	-	-

Dribbling - Punti d'azione



● Dribbling riusciti (16) ⊗ Dribbling non riusciti (14)

Dribbling / riusciti durante il match



Contrasti / riusciti

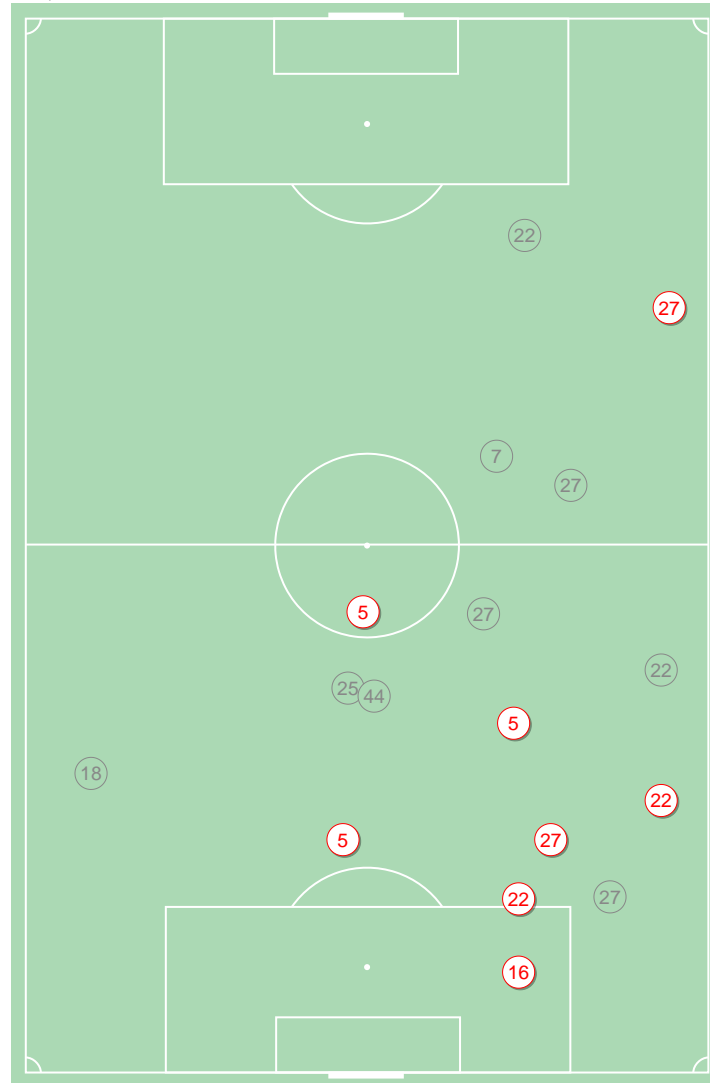
	Nella partita	Media / stagione
1 Gulacsi	-	0.04 / 0 0%
16 Klostermann	2 / 1 50%	2.41 / 2.00 83%
5 Upamecano	4 / 3 75%	3.25 / 2.00 62%
22 Mukiele Mulere	7 / 5 71%	3.49 / 3.00 86%
3 Angelino	-	1.69 / 1.00 59%
44 Kampl	1 / 0 0%	2.27 / 1.00 44%
7 Sabitzer	2 / 0 0%	2.85 / 1.00 35%
27 Laimer	8 / 4 50%	6.41 / 4.00 62%
18 Nkunku	1 / 0 0%	1.68 / 1.00 60%
25 Olmo	1 / 0 0%	2.04 / 1.00 49%
9 Poulsen	-	1.83 / 1.00 55%
10 Forsberg	3 / 1 33%	1.89 / 1.00 53%
21 Schick	-	0.72 / 0 0%
23 Halstenberg	2 / 2 100%	3.12 / 2.00 64%
14 Adams	1 / 0 0%	2.81 / 1.00 36%
4 Orban	-	2.73 / 2.00 73%

Palloni rubati / riuscite nelle zone

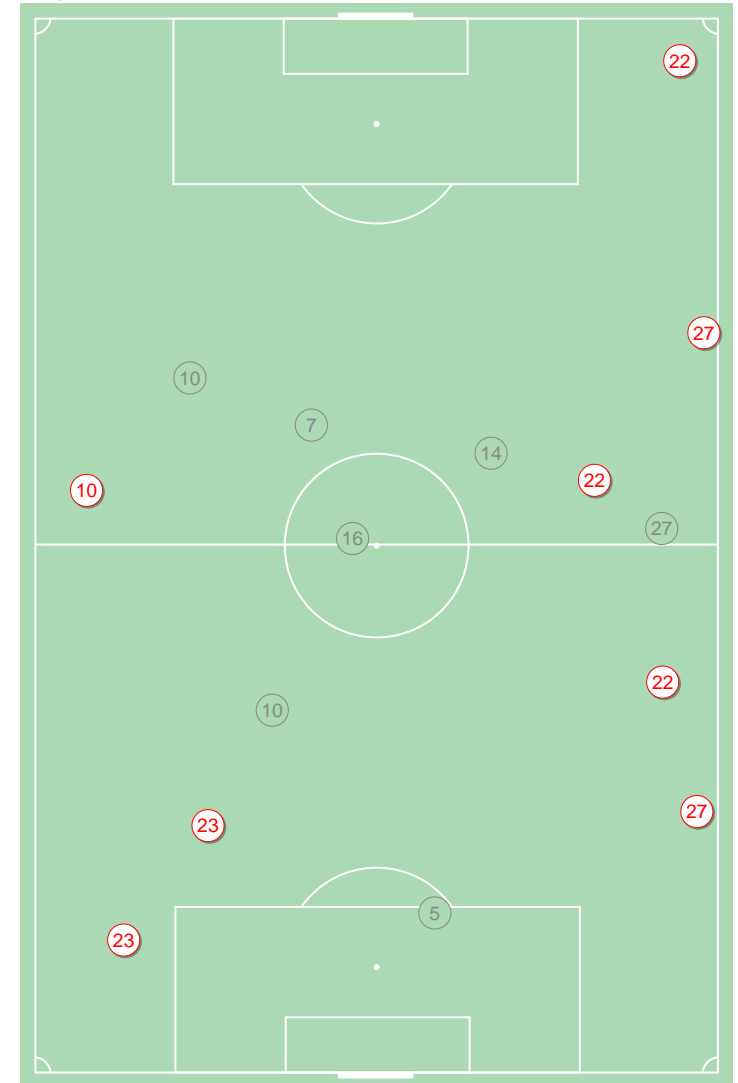
-	-	2 / 1 50%
2 / 1 50%	2 / 0 0%	7 / 3 43%
1 / 0 0%	4 / 1 25%	5 / 3 60%
2 / 2 100%	1 / 1 100%	4 / 3 75%
	2 / 1 50%	

Palloni rubati - Punti d'azione

1° tempo

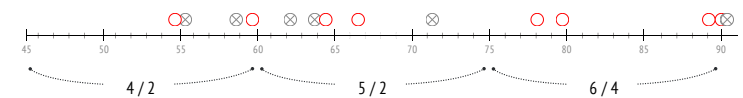
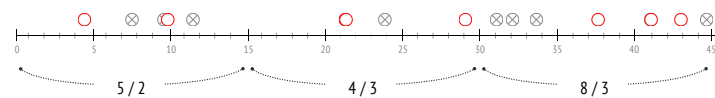


2° tempo



○ Contrasti riusciti (16) ⊗ Contrasti non riusciti (16)

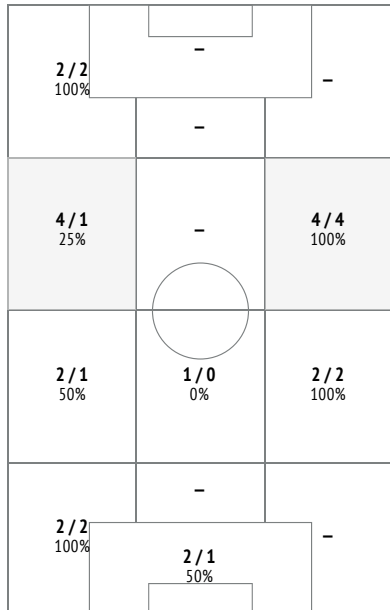
Contrasti / riusciti durante il match



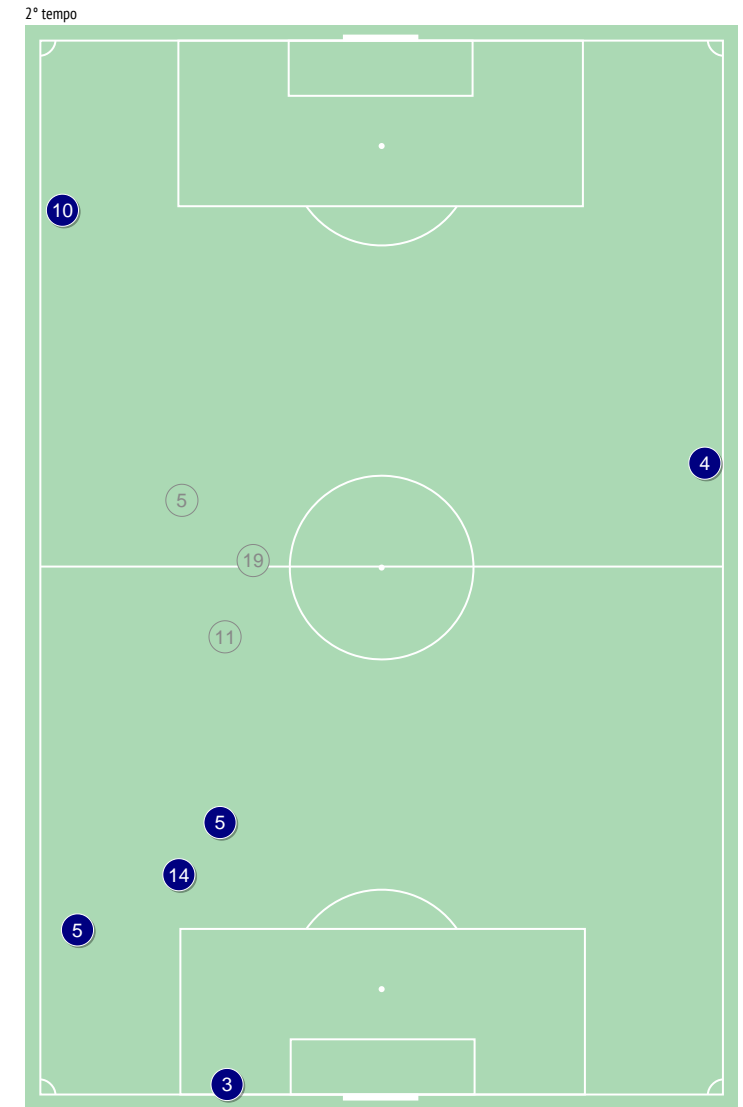
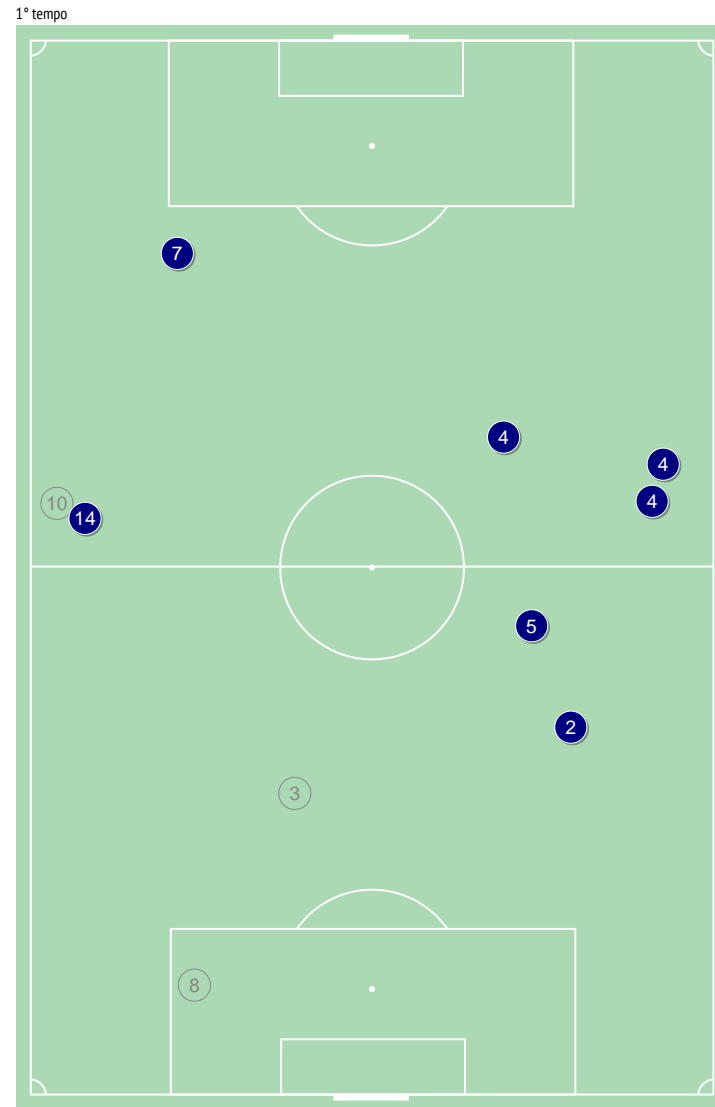
Contrasti / riusciti

	Nella partita	Media / stagione
16 Sergio Rico	-	-
14 Bernat	2 / 2 100%	3.81 / 2.00 52%
3 Kimpembe	2 / 1 50%	2.79 / 2.00 72%
2 Thiago Silva	1 / 1 100%	2.10 / 2.00 95%
4 Kehrer	4 / 4 100%	2.75 / 2.00 73%
5 Marquinhos	4 / 3 75%	3.16 / 2.00 63%
8 Paredes	1 / 0 0%	3.54 / 2.00 56%
21 Ander Herrera	-	3.08 / 2.00 65%
7 Mbappe	1 / 1 100%	1.05 / 0 0%
11 Angel Di Maria	1 / 0 0%	2.64 / 1.00 38%
10 Neymar	2 / 1 50%	2.37 / 1.00 42%
6 Verratti	-	4.92 / 3.00 61%
23 Draxler	-	2.62 / 1.00 38%
17 Choupo-Moting	-	1.32 / 1.00 76%
19 Pablo Sarabia	1 / 0 0%	2.12 / 1.00 47%

Palloni rubati / riuscite nelle zone

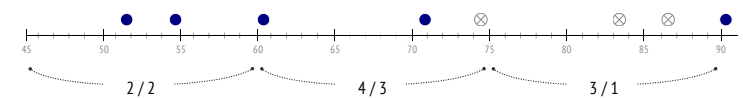
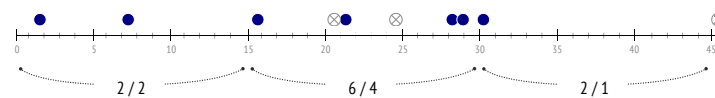


Palloni rubati - Punti d'azione



● Contrasti riusciti (13) ⊗ Contrasti non riusciti (6)

Contrasti / riusciti durante il match



Duelli aerei / vinti

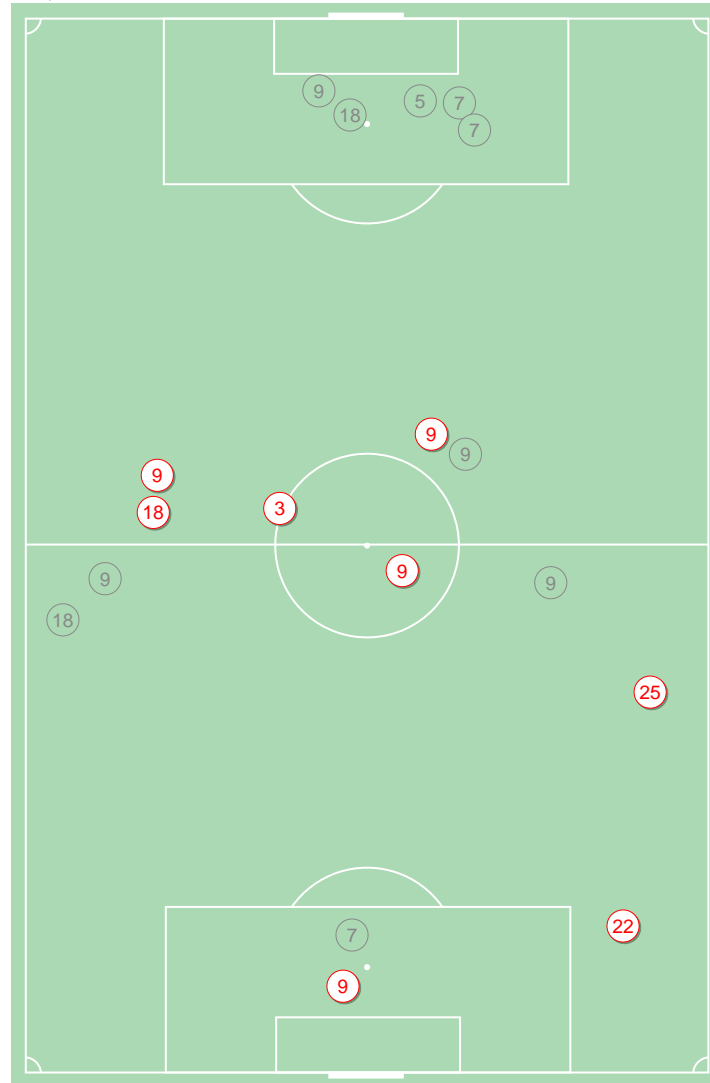
	Nella partita		Media / stagione	
1 Gulacsi	-		0.28 / 0.23	82%
16 Klostermann	-		3.14 / 1.95	62%
5 Upamecano	1 / 0	0%	4.34 / 2.95	68%
22 Mukiele Mulere	1 / 1	100%	3.70 / 2.37	64%
3 Angelino	1 / 1	100%	2.81 / 1.21	43%
44 Kampl	-		1.33 / 0.33	25%
7 Sabitzer	3 / 0	0%	1.93 / 0.93	48%
27 Laimer	1 / 1	100%	2.16 / 1.14	53%
18 Nkunku	3 / 1	33%	2.18 / 0.93	43%
25 Olmo	1 / 1	100%	3.09 / 1.38	45%
9 Poulsen	13 / 6	46%	6.56 / 2.64	40%
10 Forsberg	1 / 0	0%	1.44 / 0.36	25%
21 Schick	1 / 0	0%	5.37 / 2.40	45%
23 Halstenberg	-		4.02 / 2.41	60%
14 Adams	1 / 0	0%	2.35 / 1.00	43%
4 Orban	2 / 1	50%	5.72 / 3.63	63%

Duelli aerei / vinti nelle zone

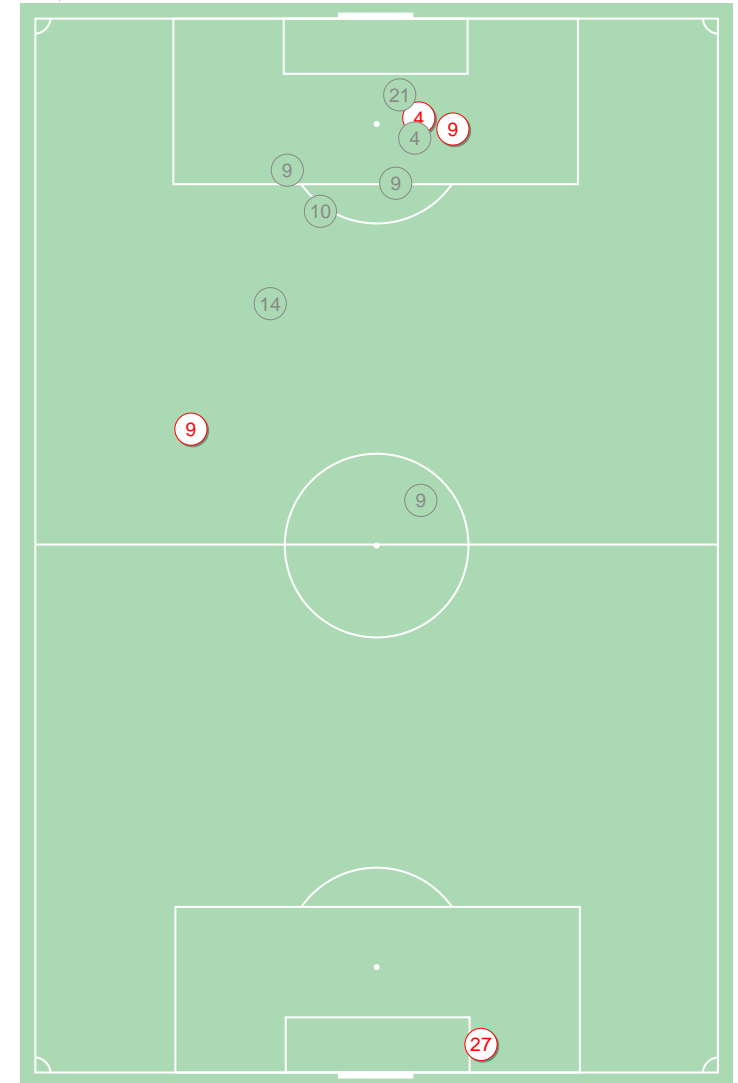
-	11 / 2 18%	-
	1 / 0 0%	
3 / 3 100%	5 / 2 40%	-
2 / 0 0%	1 / 1 100%	2 / 1 50%
-	-	1 / 1 100%
	3 / 2 67%	

Contrasti aerei - Punti d'azione

1° tempo

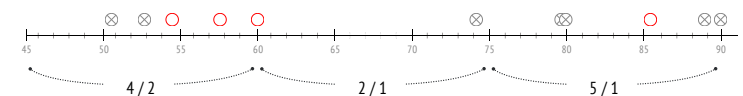
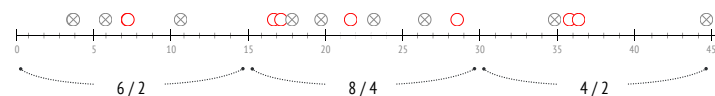


2° tempo



○ Duelli aerei vinti (12) ⊗ Duelli aerei persi (17)

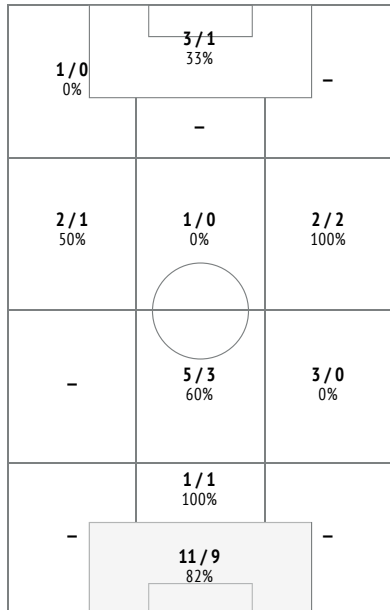
Duelli aerei / vinti durante il match



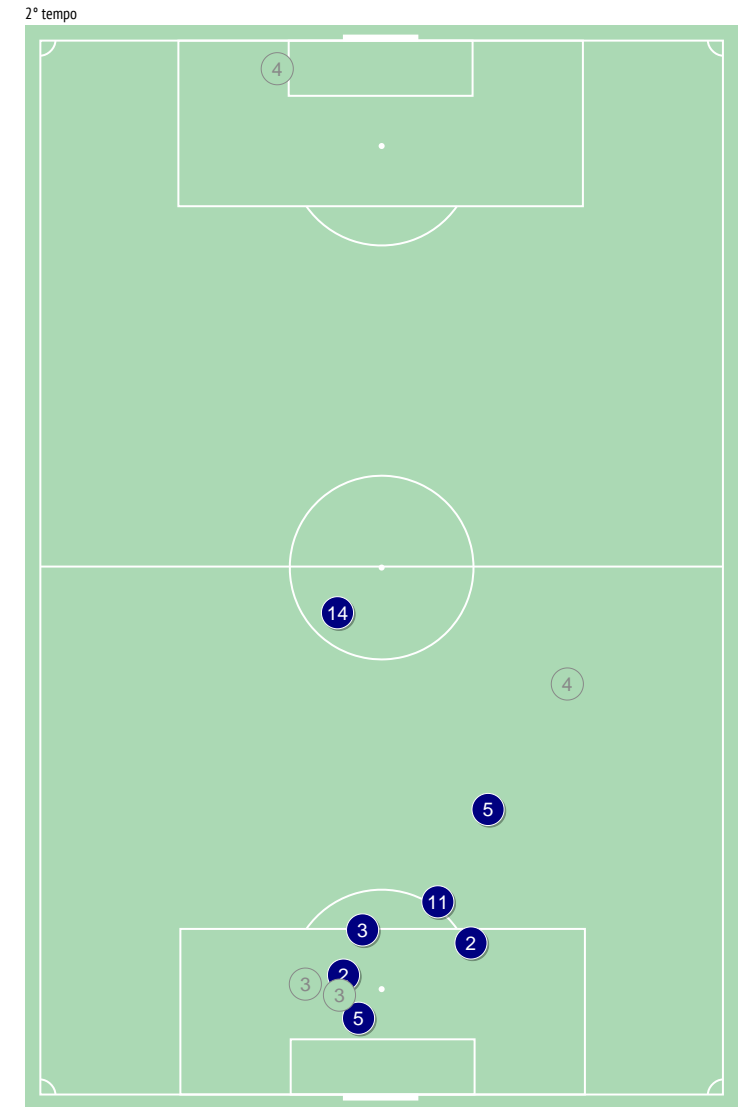
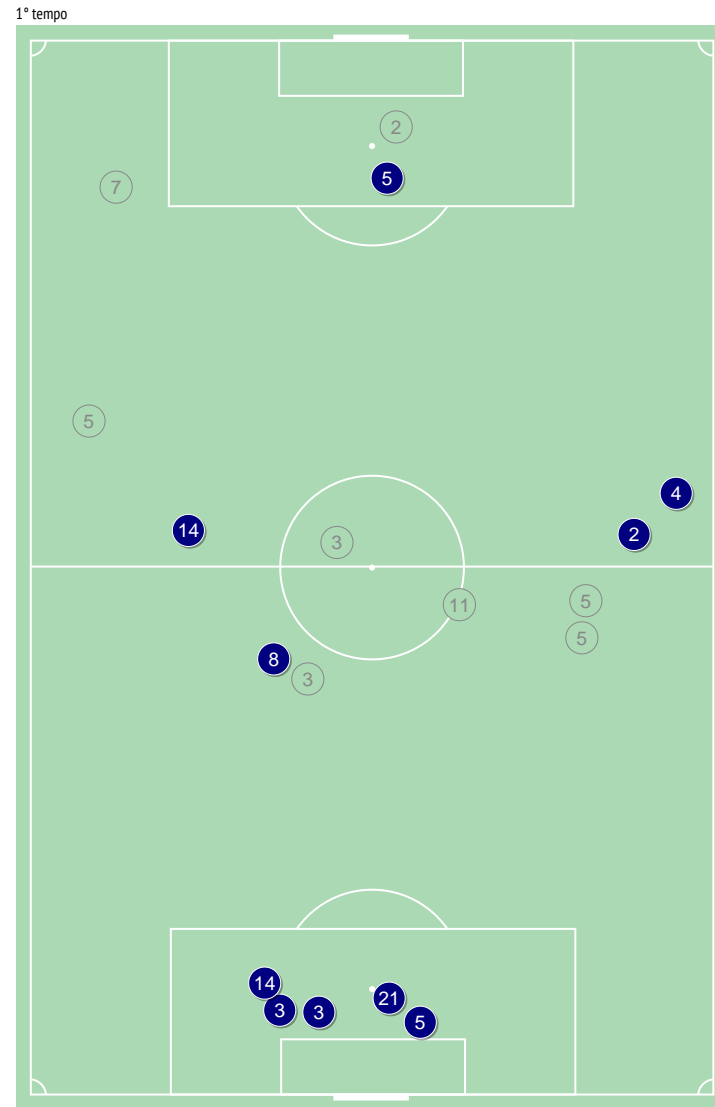
Duelli aerei / vinti

	Nella partita	Media / stagione
16 Sergio Rico	-	0.10 / 0.10 100%
14 Bernat	3 / 3 100%	2.02 / 0.97 48%
3 Kimpembe	7 / 3 43%	3.35 / 2.17 65%
2 Thiago Silva	4 / 3 75%	2.67 / 1.95 73%
4 Kehrer	3 / 1 33%	3.54 / 2.29 65%
5 Marquinhos	7 / 4 57%	4.46 / 2.74 61%
8 Paredes	1 / 1 100%	1.00 / 0.65 65%
21 Ander Herrera	1 / 1 100%	0.95 / 0.52 55%
7 Mbappe	1 / 0 0%	0.64 / 0.16 25%
11 Angel Di Maria	2 / 1 50%	0.35 / 0.09 26%
10 Neymar	-	0.66 / 0.16 24%
6 Verratti	-	0.92 / 0.43 47%
23 Draxler	-	0.76 / 0.38 50%
17 Choupo-Moting	-	1.77 / 0.68 38%
19 Pablo Sarabia	-	0.90 / 0.18 20%

Duelli aerei / vinti nelle zone

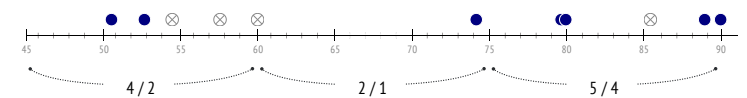
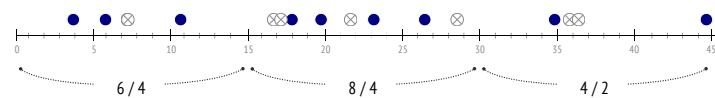


Contrasti aerei - Punti d'azione

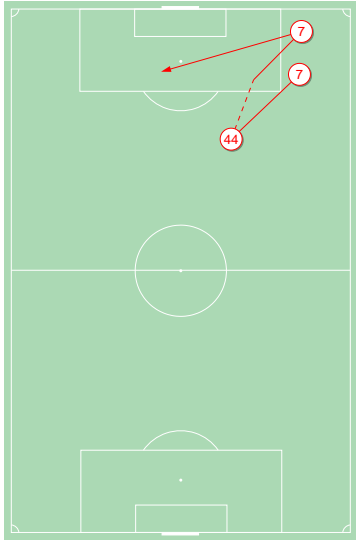


● Duelli aerei vinti (17) ⊗ Duelli aerei persi (12)

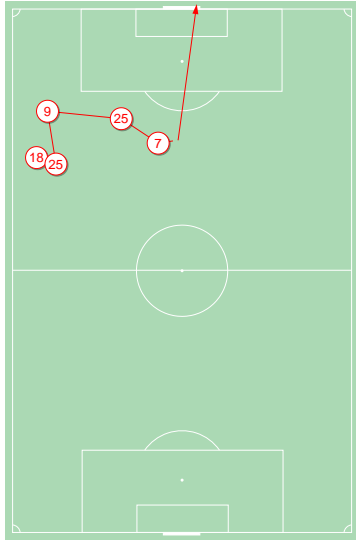
Duelli aerei / vinti durante il match



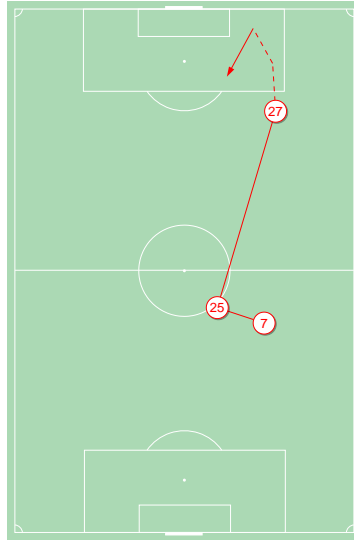
07:58 **Passaggio incisivo**



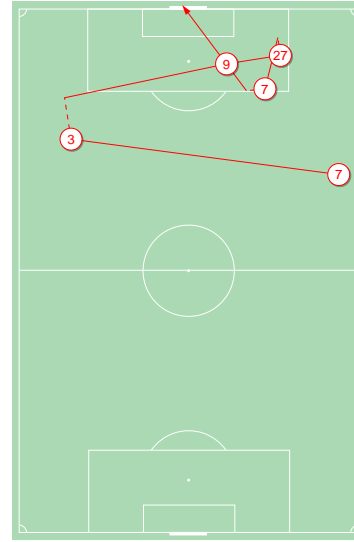
09:00 **Tiro in porta**



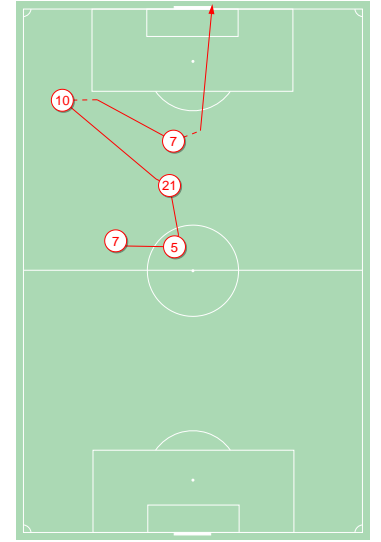
24:39 **Passaggio incisivo**



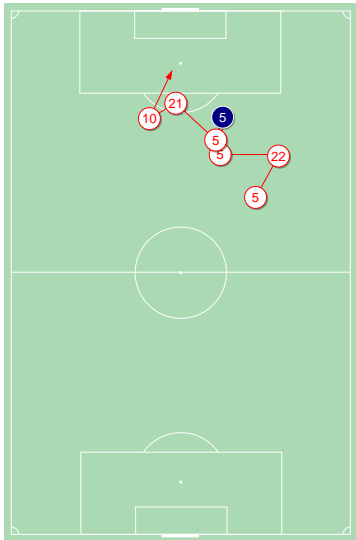
60:08 **Tiro in porta**



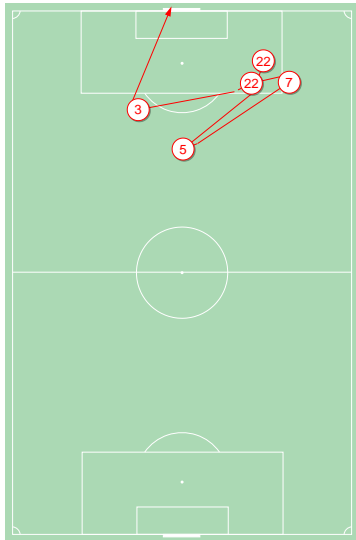
64:46 **Tiro fuori**



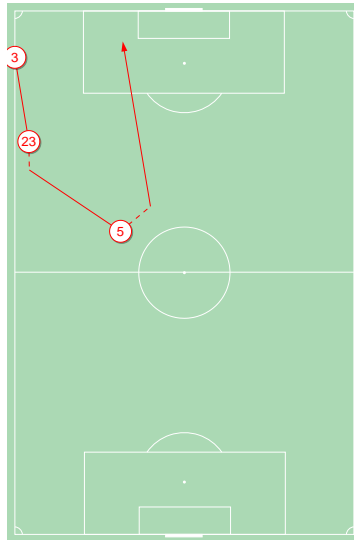
74:40 **Passaggio incisivo**



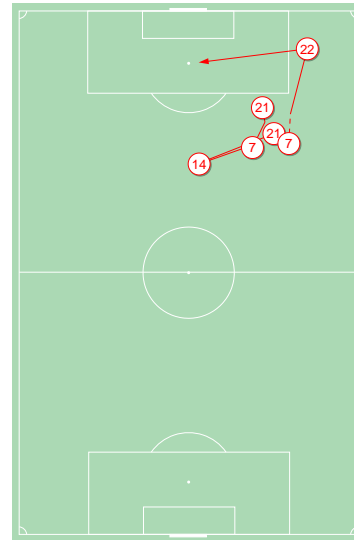
75:09 **Tiro in porta**



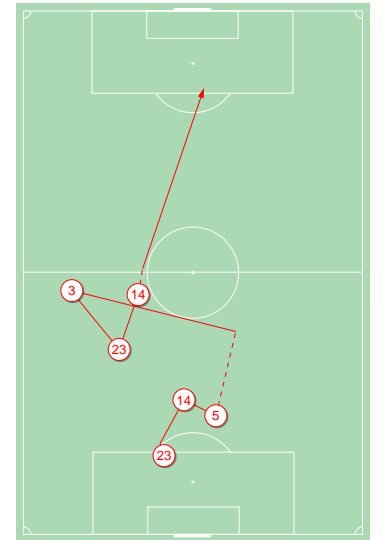
77:28 **Passaggio incisivo**



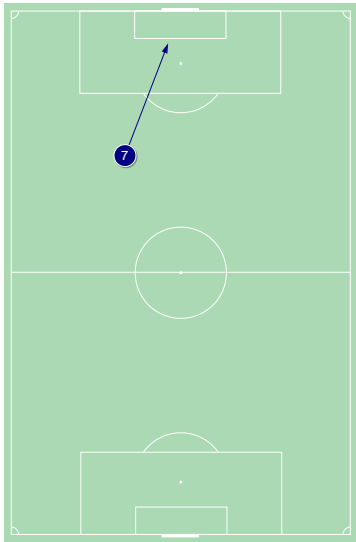
81:32 **Passaggio incisivo**



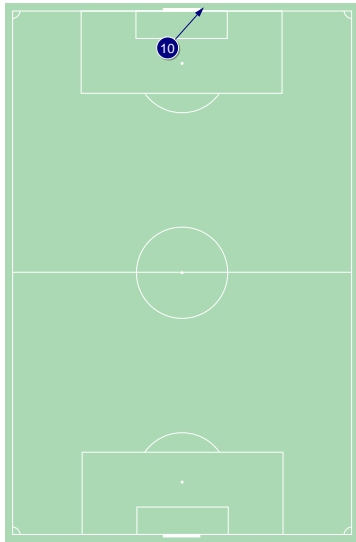
88:59 **Passaggio incisivo**



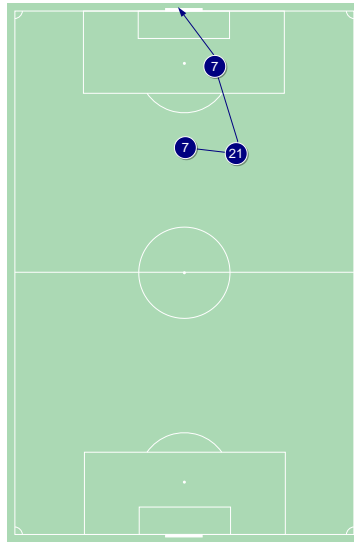
05:58 Passaggio incisivo



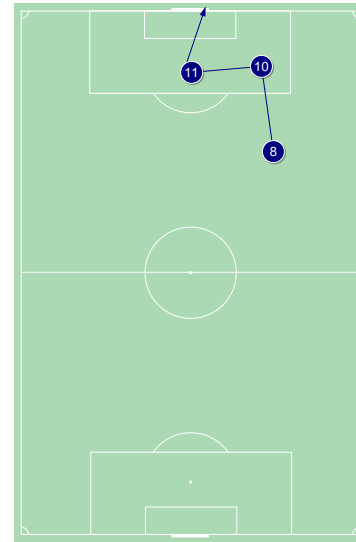
05:59 Tiro sul palo / traversa



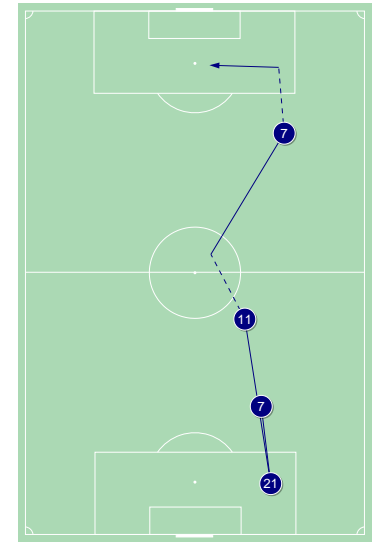
16:10 Tiro in porta



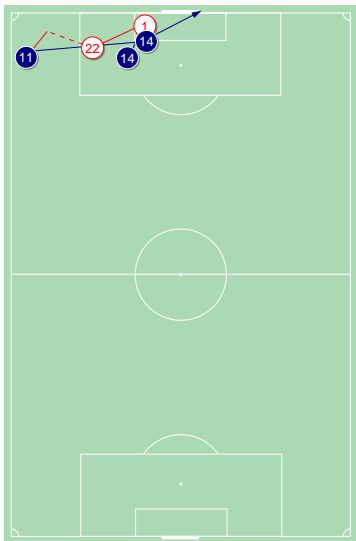
41:52 Gol



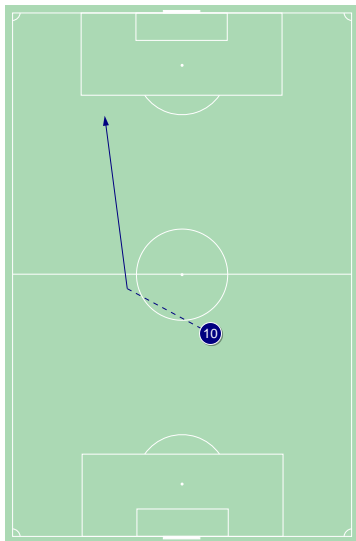
43:58 Passaggio incisivo



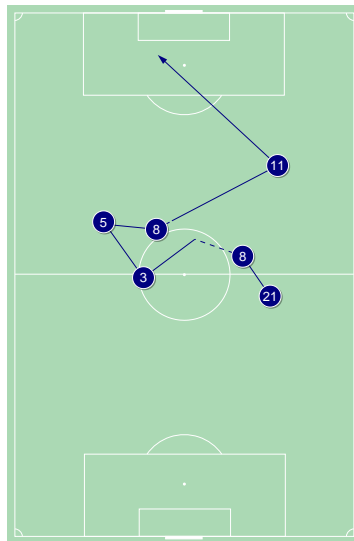
55:41 Gol



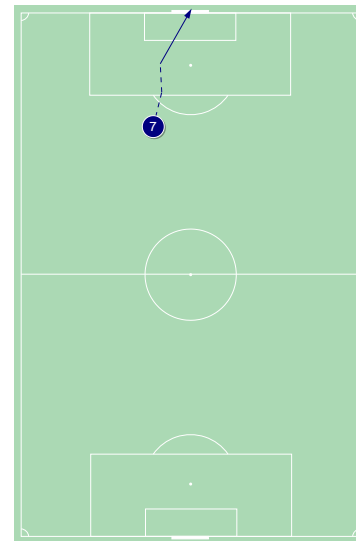
68:15 Passaggio incisivo



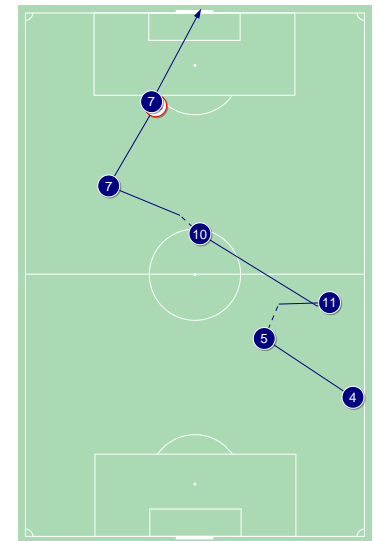
69:36 Passaggio incisivo



71:23 Tiro in porta



80:55 Tiro in porta



Possesso palla

Quantità di tempo di gioco, durante la quale una squadra gestisce il possesso, espressa in percentuale.

Attacco

Possesso palla della squadra con superamento della linea di centrocampo

Contropiedi

Attacco nella fase di gioco che si sviluppa dopo che l'avversario perde la palla. Dura non più di 30 secondi, oppure la velocità di movimento della squadra in attacco è non meno di 2,6 m/sec.

Sviluppo offensivo

Attacco nella fase di gioco o dopo calcio piazzato (rimessa laterale, calcio di punizione). Sviluppo offensivo nella fase di gioco che dura più di 30 secondi, oppure la velocità di avanzamento della squadra è meno di 2,6 m/sec.

Attacco dopo calcio di punizione o rimessa laterale

Attacco dopo un calcio piazzato (rimessa laterale, calcio di punizione) quando la prima o la seconda azione è un tiro in porta o un cross nell'area di rigore dell'avversario.

Attacco dopo calcio d'angolo

Azioni della squadra dopo la battuta del calcio d'angolo e fino alla fine del possesso palla oppure fino a quando l'avversario spazza via il pallone nella zona centrale del campo.

Tiro

Indirizzamento della palla nella porta avversaria con lo scopo di segnare la rete. Si registrano i tiri riusciti (in porta), i tiri fuori (compresi tiri sui pali e sulla traversa) ed i tiri intercettati dall'avversario.

xG

Metrica per valutare la qualità dei tiri effettuati da un giocatore o una squadra. Il numero di goal previsti viene calcolato in base al tipo di tiro e alla zona da cui è stato effettuato il tiro.

Passaggio chiave

Passaggio al compagno di squadra nella condizione di segnare (uscita 1 contro 1, posizione di fronte alla porta vuota ecc.). Passaggio che "taglia" l'intera linea di difesa avversaria (3 e più calciatori), nella fase d'attacco attiva.

Pressing

L'azione collettiva della squadra in difesa nella loro metà campo, quando il giocatore avversario in possesso viene attaccato a una distanza inferiore a 4-6 metri e due o più giocatori in difesa bloccano le opzioni di passaggio rasoterra.

Pressing efficace

Pressing che ha portato alla perdita del pallone da parte della squadra in attacco.

Totale azioni

tutte le azioni: passaggi, contrasti e intercettazioni, conquiste, recuperi palla e palle perse in contrasti, dribbling, tiri, parate, gol

Duelli

Tutti tipi di duelli in campo. E' un parametro riassuntivo che include la lotta per la seconda palla, i duelli aerei, i dribbling, i tackle e i palloni persi in seguito a contrasti da parte dell'avversario.

Duello aereo

Un contrasto tra due avversari per una palla che si trova sopra il livello della spalla.

Dribbling

Azione attiva del giocatore in possesso palla nel tentativo di superare l'avversario utilizzando il dribbling. Quando il dribbling è riuscito, si registra il contrasto non riuscito dell'avversario e viceversa.

Contrasto

Azione attiva del giocatore che contrasta il giocatore in possesso (in questo caso l'avversario perde il pallone). Anche i dribbling in contropiede dell'avversario sono registrati come tackle

Palla spazzata

Allontanamento senza destinazione, che spesso finisce fuori dal campo.

Recupero palla vagante

Recupero della palla senza contrasto o duello, in seguito ad una giocata non riuscita o passaggio impreciso dell'avversario.

Intercettazione

Recupero della palla dopo un passaggio preciso o dopo un tiro dell'avversario. A differenza della recupero di una palla vagante, l'intercettazione è un'azione attiva che interrompe l'attacco dell'avversario. Di regola, sono intercettati i tiri o i passaggi dell'avversario.

Dribbling

Movimento orientato del calciatore in possesso (non meno di 3 tocchi)

Controllo palla non riuscito

Perdita del pallone senza contrasto con l'avversario, ma derivante da un errore tecnico

Gioco in fase di uscita portiere

Intercettazione della palla con il portiere, oppure il contrasto con l'avversario

Recupero palla

Azione del giocatore (intercettazione, aquista, contrasto vinto) dopo di che finisce il possesso palla dell'avversario e c'è la possibilità di contropiede

Perdita palla

Azione del giocatore (passaggio sbagliato, contrasto perso etc.) dopo di che finisce il possesso palla della sua propria squadra. Se il possesso palla finisce con il fallo oppure il tiro in porta, la perdita non si registra.