

Analisi tattica

Champions League

Atalanta - Paris Saint-Germain



1 - 2



PRESENTAZIONE

Partita storica per l'Atalanta, che, alla sua prima partecipazione alla Champions League, ha la seria opportunità di raggiungere la semifinale.

Per il Paris Saint Germain si tratta della seconda partita del periodo post Covid, compresa la finale di Coppa di Francia, vinta contro il Lione.

I pronostici pendono a favore dei francesi ma, come noto, in una partita "secca" il risultato non è mai così scontato.

L'Atalanta può contare su una discreta condizione psico-fisica, un grandissimo entusiasmo e soprattutto sulla consapevolezza dei poter mettere in difficoltà il Paris grazie a coraggio, intraprendenza e organizzazione tattica.

La squadra francese può invece contare su giocatori con qualità enormi: in avanti Neymar, Mbappe e Icardi, se in giornata, possono risultare devastanti. Fortunatamente, per l'Atalanta, l'attaccante francese è alle prese con qualche problema fisico e quindi parte dalla panchina.

Vediamo quindi come le squadre scendono in campo, prima di soffermarci su alcuni aspetti tattici rilevanti.

L'Atalanta si schiera con il 3-4-1-2. In porta gioca Sportiello (Gollini è infortunato), la linea a tre è composta da Tolo, Caldara e Djimsiti; i quattro di centrocampo sono, da destra a sinistra, Hateboer, De Roon, Freuler e Goosens. In avanti Gomez gioca tra le linee, mentre i due attaccanti sono Zapata e Pasalic, con il colombiano che funge da vertice offensivo e il croato che si abbassa tra le linee nella zona di centro destra.

Il Paris Saint Germain, risponde con un 4-3-3 atipico, soprattutto nella disposizione del tridente offensivo. In porta gioca Navas, la difesa a quattro è composta da Kehrer, Silva, Kimpembe e Bernat. Il triangolo di centrocampo è formato da Marquinhos vertice basso e i due interni Herrera e Gueye. Il tridente vede Sarabia sulla fascia sinistra, Neymar in zona centrale e Icardi sul centro destra.

Il brasiliano è libero di svariare, partendo spesso dalla posizione centrale, e si abbassa tra le linee a lavorare da trequartista o si apre soprattutto in zona centro-sinistra.

Atipica è la posizione di Icardi, che si trova in certe circostanze sulla destra, posizione non propriamente congeniale all'attaccante argentino. Comunque la disposizione dei tre è molto variabile, trasformandosi alle volte in un "uno più due", con Neymar trequartista e gli altri due "più stretti" in avanti.

La contrapposizione tattica

Vediamo adesso come le due squadre si sono contrapposte e i flussi di gioco più ricercati.

L'Atalanta, come al suo solito, decide di non far partire l'azione dei francesi dal basso, giocando di fatto uomo contro uomo a specchio (immagine 1).



Come si nota l'Atalanta decide di alzarsi per creare parità numerica con i costruttori del Paris, accettando di fatto l'uno contro uno dietro (tre centrali contro i tre attaccanti francesi).

I due centrali del Paris Saint Germain, vengono presi in consegna da Zapata e Pasalic, il playmaker Marquinhos è di competenza di Gomez, mentre sulle due mezzali accorciano i due centrocampisti bergamaschi.

Risulta fondamentale quindi il lavoro dei "tutto fascia" nerazzurri, che devono essere pronti ad uscire sui due terzini e allo stesso tempo repentini ad abbassarsi sulla linea dei difensori, in caso di lancio lungo avversario, in modo da ricreare superiorità numerica dietro.

Un aspetto evidente, soprattutto nel primo tempo, è l'aggressività con la quale i giocatori atalantini escono sui possessori che ricevono palla e soprattutto i tempi di pressione. Da notare il coraggio da parte dei difensori centrali nel rompere ulteriormente la linea quando Neymar si propone incontro, tra le linee, per dare una soluzione al possessore. L'atteggiamento dell'Atalanta induce i costruttori del Paris a cercare la giocata diretta per gli attaccanti. Questa scelta porta le due squadre a doversi contendere spesso la seconda palla a metà campo, situazione nella quale l'Atalanta ha quasi sempre la meglio.

Quando invece i tre giocatori offensivi del Paris combinano con giocate veloci, riescono poi ad inserirsi, con efficacia, nello spazio "profondo" alle spalle dei difensori bergamaschi.

Chiaramente il fatto di accettare la parità e accorciare in avanti porta necessariamente l'Atalanta a concedere la profondità.

Nel primo tempo, a parte due situazioni pericolose concesse a Neymar (che si presenta a tu per tu con Sportiello), l'Atalanta tiene ottimamente il campo, risultando pericolosa soprattutto quando recupera palla nella metà campo avversaria.

Quando i nerazzurri riconquistano palla e possono affondare, si nota la chiara tendenza a verticalizzare immediatamente e accompagnare lo sviluppo offensivo con molti uomini. Quando invece la squadra di Gasperini deve invece mantenere la sfera o costruire dalla propria metà campo, gli sviluppi risultano efficaci grazie alla grande densità che i nerazzurri portano in zona palla.

Una situazione che il Paris soffre particolarmente è quando l'Atalanta indirizza il gioco verso sinistra, in particolare su Goosens. Da quella parte Icardi non segue l'olandese ed è quindi il terzino o l'interno di centrocampo che è costretto a "uscire" in contrapposizione. Il laterale basso ha spesso la necessità di seguire il movimento di Gomez o Zapata, che si aprono in fascia, e di conseguenza è la mezzala Herrera a dover scivolare (in ritardo) sull'esterno per contrapporsi al giocatore atalantino in possesso palla.

Al contrario lo sviluppo dell'azione del Paris dipende quasi in toto dalle giocate di Neymar: quando quest'ultimo riesce a legare il gioco o a eludere la pressione la squadra francese diventa pericolosa, costringendo i nerazzurri ad abbassarsi nella propria metà campo.

MOMENTI CHIAVE

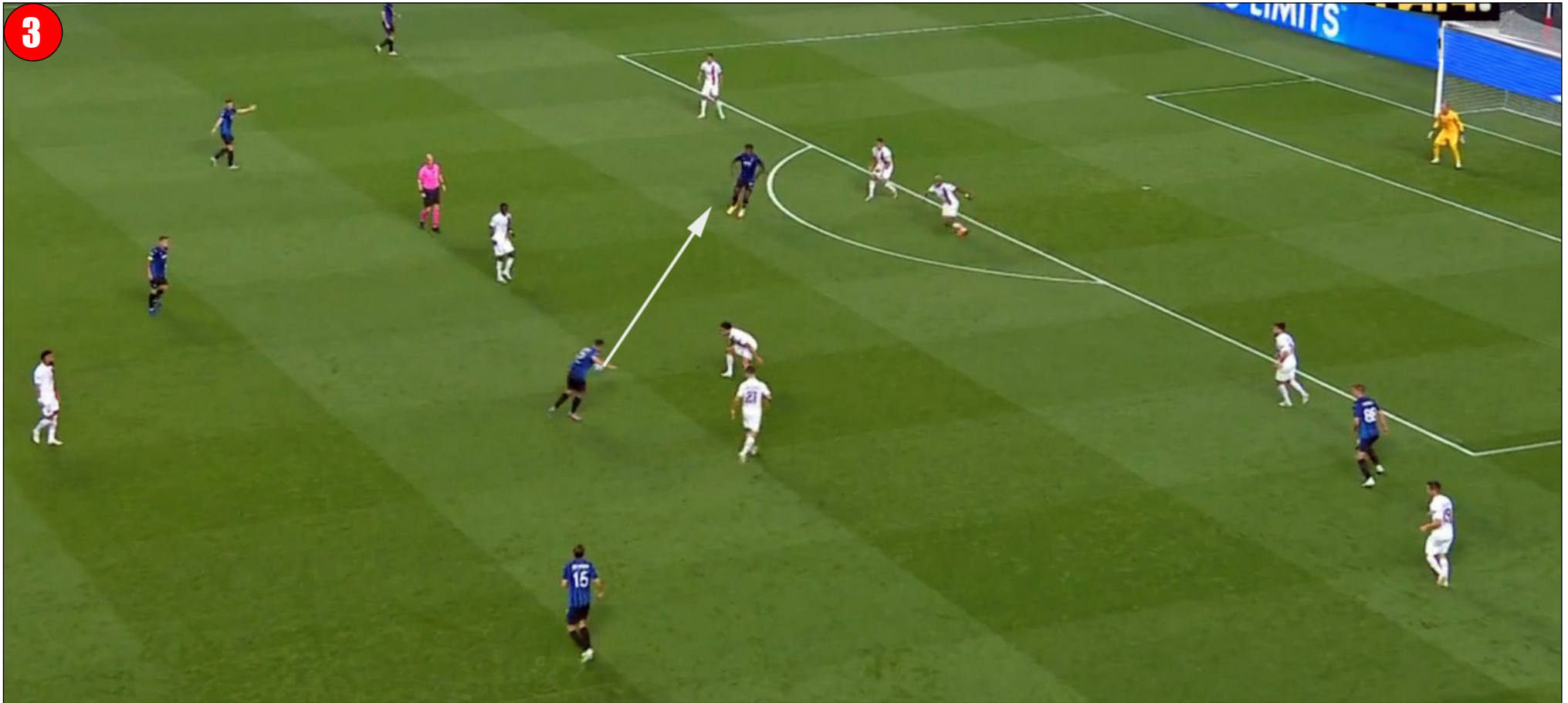
Analizziamo adesso i tre gol segnati durante la gara, due dei quali realizzati purtroppo nei minuti finali dal Paris.

Vediamo lo sviluppo dell'azione della rete atalantina con l'ausilio dei fermo-immagine, cogliendone alcuni aspetti significativi.

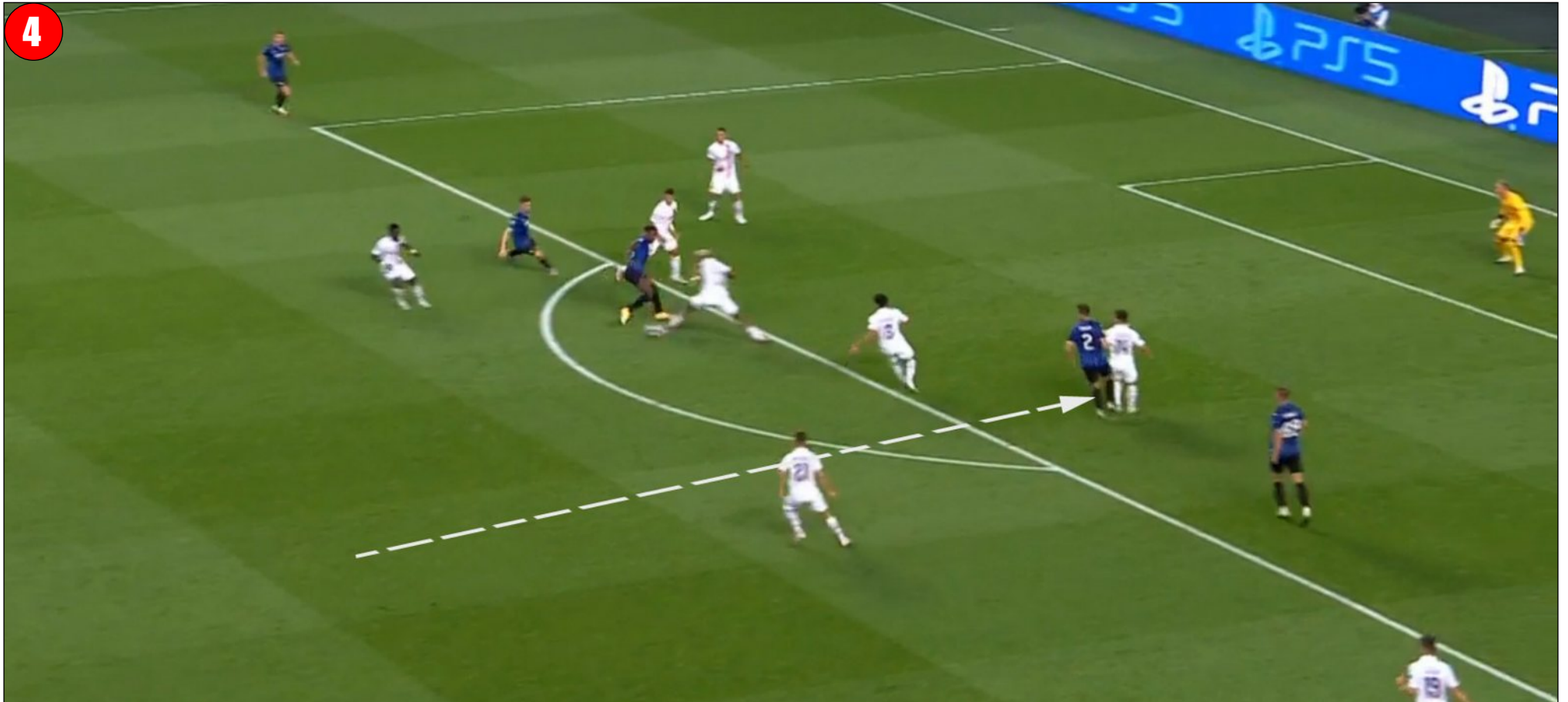
Il goal nasce da una punizione battuta velocemente da Gomez, che aveva intercettato l'ennesima seconda palla in mediana. La palla giunge sulla destra per Hateboer, il quale gioca dentro per De Roon. Con palla all'olandese, è importante evidenziare il movimento di smarcamento in avanti di Tolo che diventa centrocampista aggiunto. Il difensore riceve palla e induce Marquinhos a "uscire" e sgurrare di fatto la zona davanti alla difesa (**immagine 2**).



Il difensore imbuca per Zapata e poi addirittura si inserisce in avanti (immagine 3).



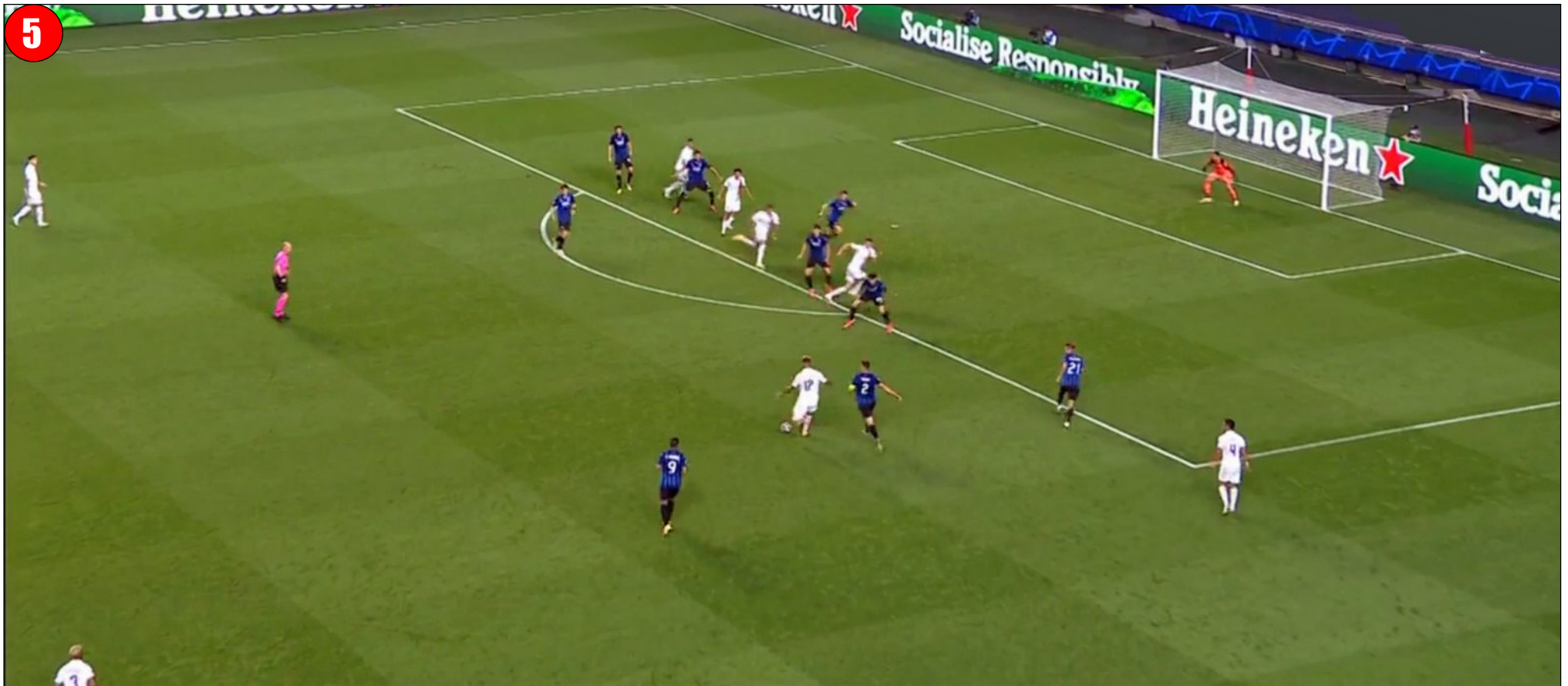
Zapata inizialmente non controlla bene e la palla giunge a Freueller che la restituisce di prima al colombiano, il quale va a contrasto con un difensore francese. La palla, dal rimpallo, arriva sui piedi di Pasalic, in posizione laterale, che con un tiro di prima intenzione a giro batte Navas. Da notare l'inserimento in area di Toloj, che costringe il terzino francese a stringere la diagonale lasciando solo il croato (**immagine 4**).



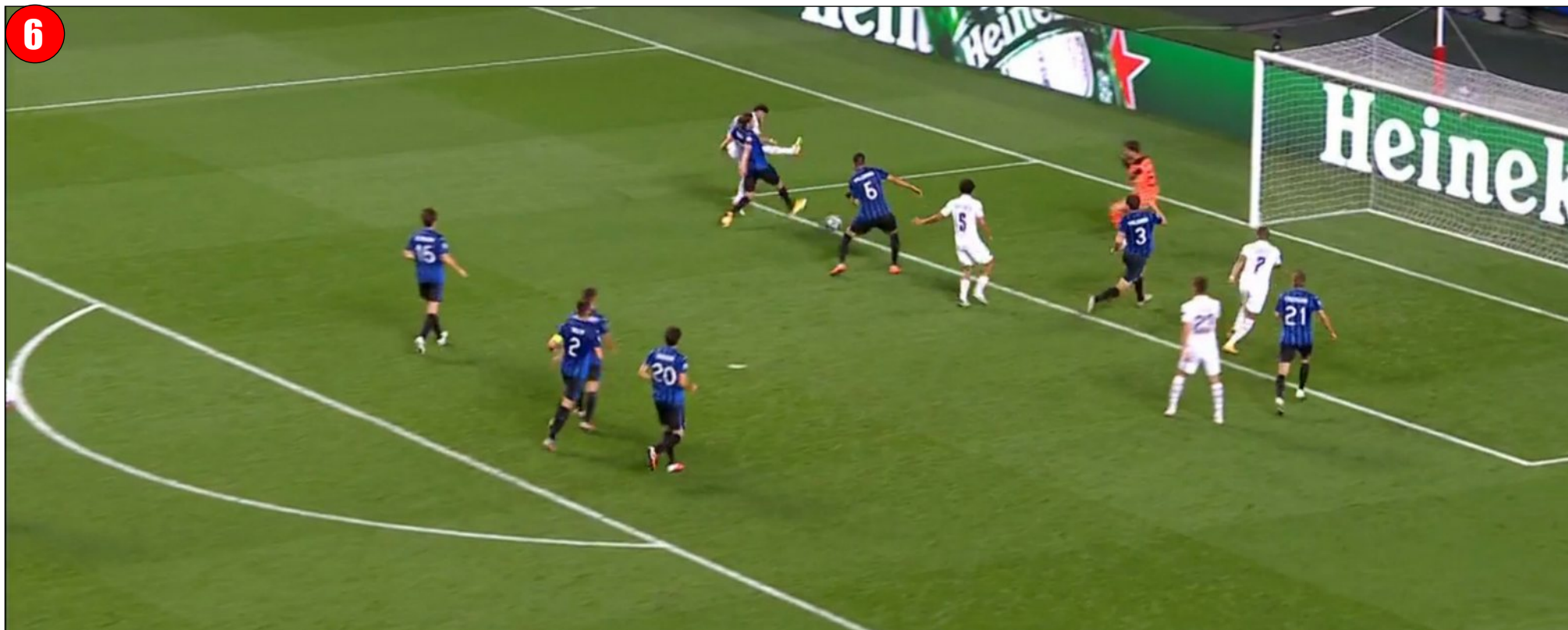
I goal dei francesi arrivano invece allo scadere.

Oggettivamente nel secondo tempo l'Atalanta ha abbassato il suo baricentro concedendo il predominio territoriale al Paris. Inoltre alcuni cambi effettuati da Tuchel hanno aumentato il potenziale offensivo francese. Soprattutto l'ingresso di Mbappe ha destabilizzato le certezze nerazzurre. Inoltre l'evidente calo fisico di alcuni giocatori nerazzurri ha complicato ulteriormente le cose. Gasperini ha effettuato tutte le cinque sostituzioni, inserendo addirittura il giovane Da Riva, per cercare di contenere gli ultimi disperati attacchi francesi e portare a casa una vittoria che sarebbe stata storica.

Purtroppo proprio al novantesimo il Paris giunge al pareggio. Il neo entrato Choupo Moting riceve palla sull'out di destra, tallonato da Toloï. L'attaccante francese converge, palla al piede, verso il centro e scodella una palla all'interno dell'area, in direzione del secondo palo (**immagine 5**).



La palla è raccolta da Neymar, che controlla ed effettua un tiro cross per l'accorrente Marquinhos, rapido a battere a rete e segnare (immagine 6).



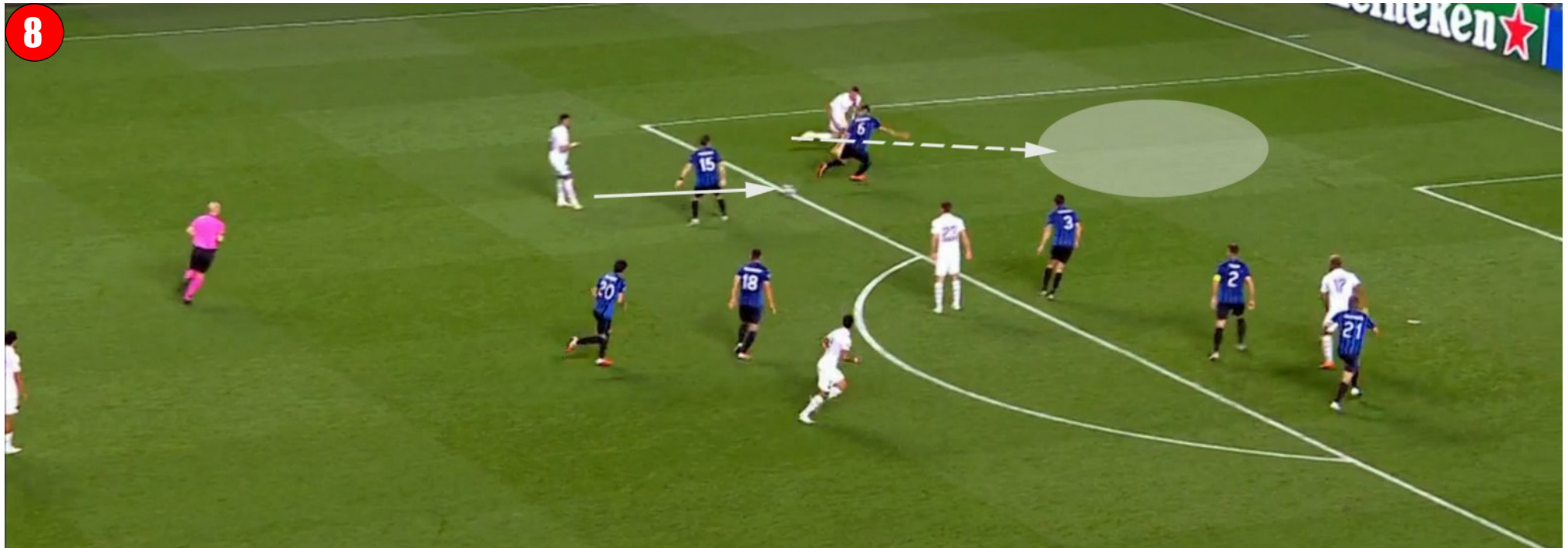
L'Atalanta cerca di reagire immediatamente portandosi in avanti, ma dopo appena due minuti subisce il secondo goal.

L'azione prende origine da una ripartenza francese con Neymar che riceve palla sulla sinistra e punta la difesa atalantina. I nerazzurri riescono ad assorbire la ripartenza, ma la palla torna nuovamente sui piedi del brasiliano nei pressi dell'area di rigore (**immagine 7**).



Il giocatore brasiliano effettua un passaggio filtrante bellissimo per Mbappé che taglia alle spalle di Palomino.

Il difensore è girato con il corpo verso l'attaccante francese e gli è impossibile "marcare lo spazio" nel quale Neymar imbuca il pallone per il compagno (**immagine 8**).



Mbappé riceve palla nello spazio e serve al centro dell'area Choupo Moting, che raccoglie il cross e segna il goal qualificazione, diventando di fatto eroe di giornata per i francesi.

Per l'Atalanta, al fotofinish, svanisce il sogno della qualificazione.

Resta comunque il grande cammino dei nerazzurri e l'ottima prestazione, soprattutto nel primo tempo. Rimane anche il grande rammarico e l'amarezza di aver subito due goal nei minuti di recupero, quando ormai l'obiettivo sembrava raggiunto.

Il Paris conquista invece le semifinali ed è la quarta squadra capace di vincere una partita in Champions League dopo essersi trovata in svantaggio al minuto 90 (supplementari esclusi); in precedenza erano riusciti a ribaltare il risultato il Manchester United, contro il Bayern nella finale 1999, lo stesso Bayern contro il Chelsea nei quarti del 2005 e il Borussia Dortmund contro gli spagnoli del Malaga nei quarti del 2013.

Nelle pagine a seguire le statistiche della partita Fornite da INSTAT

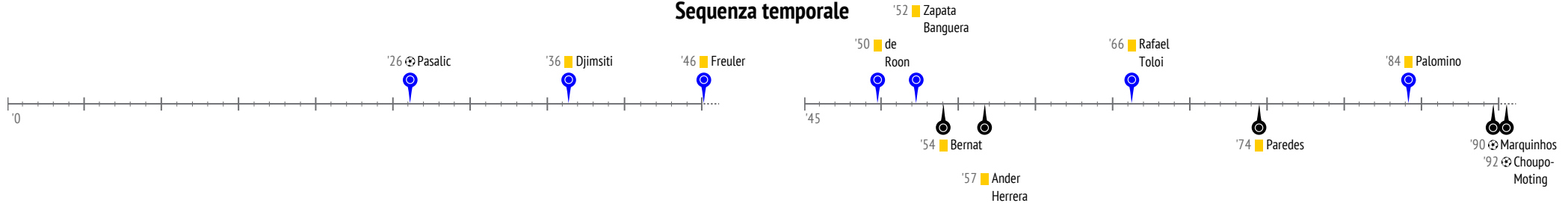
Le immagini a corredo dell'articolo sono tratte dalla partita trasmessa da Sky.

InStat¹

12.08.20

Atalanta 1:2 Paris Saint-Germain

Sequenza temporale



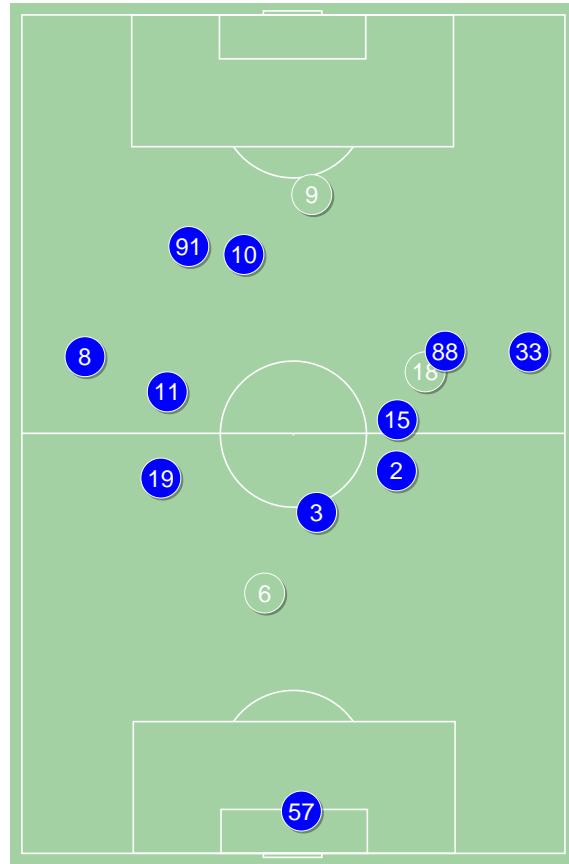
Posizioni medie

Atalanta

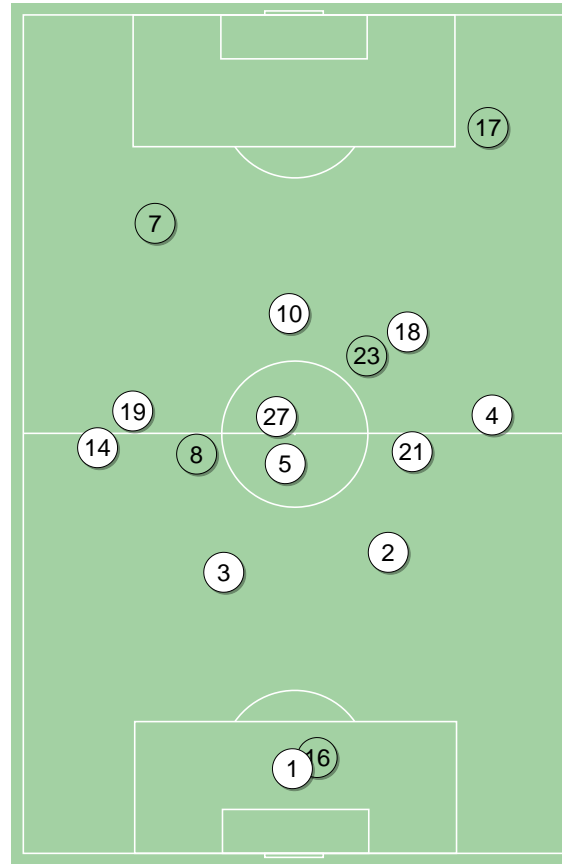
57	Sportiello		
19	Djimsiti	🟡	'60 ▼
3	Caldara		
2	Rafael Tolo	🟡	
8	Gosens		'82 ▼
11	Freuler	🟡	
15	de Roon	🟡	
33	Hateboer		
10	Dario Gomez		'60 ▼
88	Pasalic	⚽	'70 ▼
91	Zapata Banguera	🟡	'82 ▼
6	Palomino	🟡	'60 ▲
18	Malinovskyi		'60 ▲
9	Luis Muriel		'70 ▲
21	Castagne		'82 ▲
20	Da Riva		'82 ▲

Paris Saint-Germain

1	Keylor Navas		'79 ▼
14	Bernat	🟡	
3	Kimpembe		
2	Thiago Silva		
4	Kehrer		
5	Marquinhos	⚽	
27	Idrissa Gueye		'72 ▼
21	Ander Herrera	🟡	'72 ▼
19	Pablo Sarabia		'60 ▼
18	Icardi		'79 ▼
10	Neymar		
7	Mbappe		'60 ▲
8	Paredes	🟡	'72 ▲
23	Draxler		'72 ▲
16	Sergio Rico		'79 ▲
17	Choupo-Moting	⚽	'79 ▲

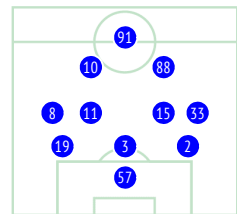


Atalanta ↑



Paris Saint-Germain ↑

3-4-3



INIZIO DELLA PARTITA

3-5-2



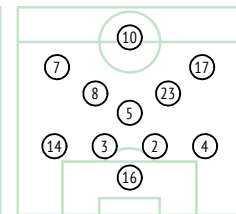
FINE DELLA PARTITA

4-3-3



INIZIO DELLA PARTITA

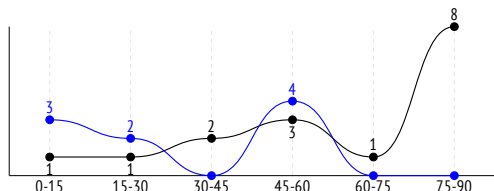
4-3-3



FINE DELLA PARTITA

Statistiche della squadra

TIRI / IN PORTA	9 / 4	16 / 6
1° tempo	5 / 4	4 / 1
2° tempo	4 / 0	12 / 5



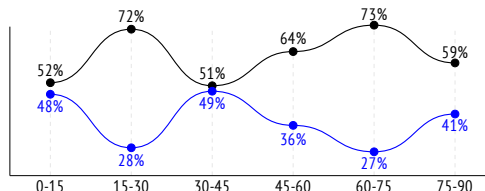
Tiri fuori	3	7
Tiri intercettati	2	3
Tiri dall'area di rigore / in porta	7 / 4	10 / 5
Distanza media dalla porta	15.7	17
Falli	29	13
Cartellini gialli / rossi	6 / 0	3 / 0
Fuorigioco	2	-
Calci d'angolo	4	3
Occasioni da gol / realizzati	5 / 1 20%	7 / 2 29%

Passaggi

PASSAGGI / RIUSCITI	373 / 301 81%	587 / 515 88%
1° tempo	230 / 189 82%	291 / 253 87%
2° tempo	143 / 112 78%	296 / 262 89%
Passaggi chiave	8 / 5 63%	14 / 7 50%
Passaggi corti, 0-10 m	104 / 84 81%	177 / 157 89%
Passaggi medi, 10-40 m	237 / 190 80%	388 / 343 88%
Lanci lunghi, > 40 m	32 / 27 84%	22 / 15 68%
Lunghezza media dei passaggi	18.3	16.8
Passaggi in avanti	146 / 98 67%	168 / 137 82%
Passaggi trasversi	172 / 150 87%	331 / 291 88%
Passaggi indietro	55 / 53 96%	88 / 87 99%
Passaggi da gioco aperto	323 / 254 79%	548 / 479 87%
Passaggi su calci piazzati	50 / 47 94%	39 / 36 92%
Passaggi in area di rigore	23 / 16 70%	26 / 13 50%
Cross	9 / 5 56%	14 / 1 7%
Passaggi verso il terzo finale del campo	137 / 106 77%	147 / 107 73%
One-touch passes	162 / 115 71%	261 / 231 89%

Possesso palla

POSSESSO PALLA	38%	62%
1° tempo	41%	59%
2° tempo	35%	65%

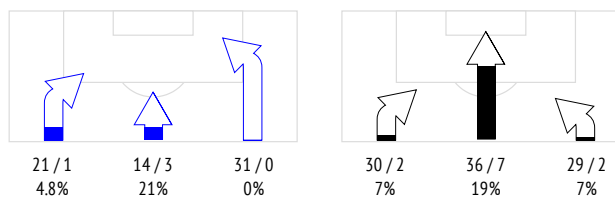


Possesso palla, quantità	106	113
Durata media del possesso palla	0:11	0:17
Penetrazioni nella metà campo avversaria	55 52%	67 59%
Penetrazioni nell'ultimo terzo	45 42%	45 40%
Ingressi in area di rigore	12 11%	23 20%
Possessi su azione	96	106
Durata 0-10 sec	56	41
Durata 10-20 sec	23	34
Durata 20-45 sec	16	22
Durata > 45 sec	1	9

Attacchi

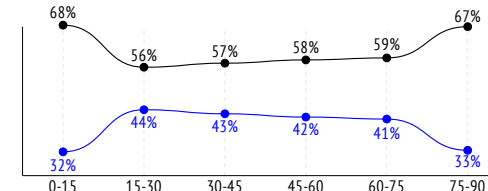
ATTACCHI / CON TIRO	76 / 9 12%	104 / 15 14%
1° tempo	39 / 5 13%	49 / 4 8%
2° tempo	37 / 4 11%	55 / 11 20%
Sviluppi offensivi strutturati	53 / 2 3.8%	81 / 9 11%
Contropiedi	13 / 2 15%	14 / 2 14%
Calci piazzati in attacco	10 / 5 50%	9 / 4 44%
Tiro su calcio di punizione / in porta	-	2 / 1 50%
Combinazioni da calcio di punizione	4 / 4 100%	4 / 0 0%
Combinazioni da corner	4 / 1 25%	3 / 2 67%
Rigori / segnati	-	-

LATI DEGLI ATTACCHI



Duelli

DUELLI	184 / 71 39%	184 / 113 61%
1° tempo	81 / 32 40%	81 / 49 60%
2° tempo	103 / 39 38%	103 / 64 62%

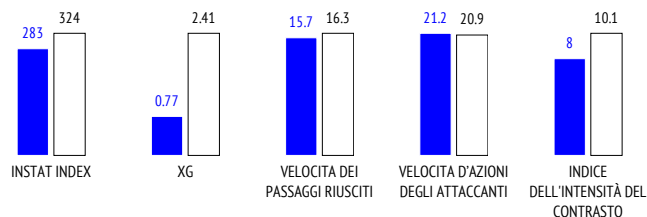


Duelli in difesa	103 / 39 38%	81 / 49 60%
Duelli in attacco	81 / 32 40%	103 / 64 62%
Duelli aerei	38 / 18 47%	38 / 20 53%
Contrasti (90 min)	146 / 53 36%	146 / 93 64%
Dribbling / riusciti	24 / 8 33%	55 / 40 73%
Contrasti / riusciti	59 / 19 32%	31 / 23 74%
Palloni intercettati / metà campo avversaria	37 / 9	36 / 10
Seconde palle vinte / metà campo avv.	64 / 22	59 / 15

Palloni persi. Palloni recuperati

PALLONI PERSI / NELLA PROPRIA METÀ CAMPO	68 / 11	64 / 14
1° tempo	35 / 7	36 / 10
2° tempo	33 / 4	28 / 4
RECUPERI / METÀ CAMPO AVVERSARIA	52 / 10	51 / 9
1° tempo	27 / 7	30 / 6
2° tempo	25 / 3	21 / 3

PRINCIPALI INDICI DI PRESTAZIONE



Tabellino

	INSTAT INDEX	Minuti sul campo	Gol / assist	xG	Tiri / in porta	Fatti subiti	Fuorigioco
57 Sportiello	289	'98	-	-	-	-	-
19 Djimsiti	314	'60	-	0.43	3 / 0 0%	2 / 0	-
3 Caldara	241	'98	-	-	-	4 / 0	1
2 Rafael Tolo	302	'98	-	-	-	2 / 1	-
8 Gosens	300	'83	-	-	-	2 / 1	-
11 Freuler	308	'98	-	-	-	6 / 1	-
15 de Roon	302	'98	-	0.04	2 / 0 0%	5 / 0	-
33 Hateboer	255	'98	-	0.08	1 / 1 100%	5 / 1	-
10 Dario Gomez	271	'60	-	0.07	1 / 1 100%	0 / 4	-
88 Pasalic	346	'70	1 / 0	0.15	2 / 2 100%	0 / 1	-
91 Zapata Banguera	278	'83	0 / 1	-	-	1 / 2	1
6 Palomino	231	'37	-	-	-	1 / 0	-
18 Malinovskyi	305	'37	-	-	-	0 / 2	-
9 Luis Muriel	257	'27	-	-	-	1 / 0	-
21 Castagne	263	'15	-	-	-	-	-
20 Da Riva	262	'15	-	-	-	-	-

Duelli

	Duelli / vinti		Contrasti aerei		Contrasti (90 min)		Duelli in difesa		Duelli in attacco		Dribbling / riusciti		Contrasti / riusciti		Palloni intercettati / metà campo avversaria	Seconde palle vinte / metà campo avv.
57 Sportiello	-	-	-	-	-	-	-	-	-	-	-	-	-	-	1 / 0	5 / 0
19 Djimsiti	13 / 6	46%	2 / 1	50%	11 / 5	45%	11 / 5	45%	2 / 1	50%	-	-	4 / 1	25%	3 / 1	2 / 1
3 Caldara	17 / 5	29%	1 / 1	100%	16 / 4	25%	16 / 4	25%	1 / 1	100%	-	-	11 / 2	18%	6 / 1	7 / 1
2 Rafael Tolo	15 / 9	60%	4 / 4	100%	11 / 5	45%	14 / 8	57%	1 / 1	100%	-	-	9 / 5	56%	4 / 0	6 / 1
8 Gosens	9 / 5	56%	1 / 0	0%	8 / 5	63%	3 / 1	33%	6 / 4	67%	5 / 3	60%	2 / 1	50%	4 / 2	10 / 5
11 Freuler	23 / 12	52%	4 / 3	75%	19 / 9	47%	17 / 9	53%	6 / 3	50%	2 / 0	0%	9 / 3	33%	5 / 1	6 / 1
15 de Roon	15 / 5	33%	-	-	15 / 5	33%	11 / 2	18%	4 / 3	75%	2 / 2	100%	8 / 1	13%	5 / 2	10 / 5
33 Hateboer	16 / 7	44%	7 / 3	43%	9 / 4	44%	9 / 4	44%	7 / 3	43%	-	-	6 / 2	33%	1 / 0	6 / 2
10 Dario Gomez	6 / 2	33%	-	-	6 / 2	33%	3 / 1	33%	3 / 1	33%	2 / 0	0%	2 / 1	50%	-	4 / 3
88 Pasalic	17 / 5	29%	8 / 4	50%	9 / 1	11%	2 / 0	0%	15 / 5	33%	2 / 1	50%	1 / 0	0%	1 / 0	2 / 1
91 Zapata Banguera	25 / 4	16%	8 / 2	25%	17 / 2	12%	5 / 1	20%	20 / 3	15%	4 / 1	25%	1 / 0	0%	3 / 1	2 / 1
6 Palomino	6 / 3	50%	1 / 0	0%	5 / 3	60%	4 / 1	25%	2 / 2	100%	-	-	1 / 1	100%	3 / 0	3 / 0
18 Malinovskyi	9 / 6	67%	-	-	9 / 6	67%	4 / 2	50%	5 / 4	80%	2 / 1	50%	2 / 1	50%	-	-
9 Luis Muriel	6 / 0	0%	-	-	6 / 0	0%	-	-	6 / 0	0%	4 / 0	0%	-	-	1 / 1	1 / 1
21 Castagne	2 / 0	0%	1 / 0	0%	1 / 0	0%	2 / 0	0%	-	-	-	-	1 / 0	0%	-	-
20 Da Riva	5 / 2	40%	1 / 0	0%	4 / 2	50%	2 / 1	50%	3 / 1	33%	1 / 0	0%	2 / 1	50%	-	-

Partecipazioni alle fasi offensive

	Azioni / riuscite		Azioni nell'area di rigore avversario / riusciti		Occasioni da gol / realizzati		Occasioni e da gol creata da		Palloni persi / nella propria metà campo	Recuperi / metà campo avversaria
57 Sportiello	34 / 30	88%	-	-	-	-	-	-	-	6 / 0
19 Djimsiti	41 / 29	71%	6 / 2	33%	1 / 0	0%	-	-	1 / 0	5 / 2
3 Caldara	56 / 41	73%	-	-	-	-	-	-	2 / 1	8 / 3
2 Rafael Tolo	57 / 45	79%	2 / 2	100%	-	-	1	-	5 / 0	8 / 1
8 Gosens	61 / 48	79%	-	-	-	-	-	-	5 / 1	4 / 1
11 Freuler	82 / 60	73%	-	-	-	-	-	-	2 / 0	8 / 1
15 de Roon	70 / 50	71%	-	-	-	-	1	-	5 / 0	5 / 0
33 Hateboer	69 / 53	77%	2 / 2	100%	1 / 0	0%	-	-	7 / 4	4 / 1
10 Dario Gomez	48 / 37	77%	1 / 1	100%	1 / 0	0%	1	-	6 / 1	-
88 Pasalic	47 / 31	66%	7 / 3	43%	1 / 1	100%	-	-	7 / 1	-
91 Zapata Banguera	50 / 20	40%	2 / 0	0%	-	-	2	-	19 / 2	1 / 0
6 Palomino	21 / 16	76%	-	-	-	-	-	-	1 / 0	1 / 0
18 Malinovskyi	17 / 10	59%	1 / 0	0%	-	-	-	-	2 / 0	1 / 1
9 Luis Muriel	14 / 5	36%	3 / 0	0%	1 / 0	0%	-	-	5 / 0	-
21 Castagne	5 / 3	60%	-	-	-	-	-	-	-	-
20 Da Riva	7 / 4	57%	-	-	-	-	-	-	1 / 1	1 / 0

Passaggi

	Passaggi / riusciti		Passaggi chiave	Passaggi corti	Passaggi medi	Lanci lunghi	Cross	Passaggi verso il terzo finale del campo	Passaggi in area di rigore	Passaggi in avanti	One-touch passes	Passaggi diagonali
57 Sportiello	21 / 19	90%	-	1 / 0	7 / 6	13 / 13	-	-	-	16 / 14	3 / 3	-
19 Djimsiti	20 / 18	90%	-	7 / 6	12 / 11	1 / 1	-	2 / 2	-	6 / 4	11 / 9	-
3 Caldara	26 / 23	88%	-	4 / 4	20 / 17	2 / 2	-	1 / 1	-	6 / 5	10 / 8	-
2 Rafael Tolo	32 / 26	81%	1 / 1	3 / 3	23 / 19	6 / 4	-	13 / 9	-	15 / 11	20 / 14	-
8 Gosens	38 / 29	76%	-	18 / 14	18 / 14	2 / 1	-	20 / 15	1 / 1	20 / 13	13 / 9	-
11 Freuler	46 / 37	80%	1 / 0	12 / 11	32 / 25	2 / 1	1 / 1	18 / 14	2 / 1	21 / 13	27 / 22	-
15 de Roon	38 / 30	79%	1 / 1	9 / 8	26 / 20	3 / 2	-	12 / 9	1 / 0	15 / 8	18 / 10	-
33 Hateboer	45 / 38	84%	-	13 / 12	32 / 26	-	-	14 / 13	1 / 1	15 / 11	21 / 15	-
10 Dario Gomez	37 / 30	81%	1 / 1	10 / 8	27 / 22	-	7 / 3	26 / 21	12 / 9	6 / 4	11 / 8	-
88 Pasalic	25 / 21	84%	-	9 / 7	15 / 13	1 / 1	-	8 / 6	1 / 0	7 / 4	12 / 8	-
91 Zapata Banguera	18 / 11	61%	2 / 2	11 / 7	7 / 4	-	1 / 1	10 / 8	3 / 3	4 / 0	8 / 4	-
6 Palomino	9 / 7	78%	-	2 / 1	6 / 5	1 / 1	-	1 / 1	-	7 / 5	4 / 2	-
18 Malinovskyi	8 / 4	50%	1 / 0	2 / 1	5 / 2	1 / 1	-	5 / 2	2 / 1	4 / 3	1 / 0	-
9 Luis Muriel	5 / 3	60%	1 / 0	2 / 1	3 / 2	-	-	5 / 3	-	2 / 1	1 / 1	-
21 Castagne	3 / 3	100%	-	-	3 / 3	-	-	2 / 2	-	2 / 2	1 / 1	-
20 Da Riva	2 / 2	100%	-	1 / 1	1 / 1	-	-	-	-	-	1 / 1	-

Tabellino

	INSTAT INDEX	Minuti sul campo	Gol / assist	xG	Tiri / in porta	Fatti subiti	Fuorigioco
1 Keylor Navas	302	'80	-	-	-	-	-
14 Bernat	276	'98	-	-	-	2 / 2	-
3 Kimpembe	375	'98	-	-	-	0 / 1	-
2 Thiago Silva	348	'98	-	0.02	1 / 0 0%	-	-
4 Kehrer	332	'98	-	0.02	1 / 0 0%	1 / 2	-
5 Marquinhos	363	'98	1 / 0	0.70	1 / 1 100%	3 / 1	-
27 Idrissa Gueye	306	'72	-	-	-	2 / 3	-
21 Ander Herrera	326	'72	-	-	-	2 / 4	-
19 Pablo Sarabia	270	'60	-	-	-	1 / 3	-
18 Icardi	280	'80	-	0.07	1 / 0 0%	0 / 1	-
10 Neymar	422	'98	0 / 1	0.51	6 / 2 33%	0 / 9	-
7 Mbappe	360	'37	0 / 1	0.29	3 / 2 67%	0 / 1	-
8 Paredes	290	'25	-	-	-	2 / 1	-
23 Draxler	274	'25	-	0.03	1 / 0 0%	0 / 1	-
16 Sergio Rico	315	'18	-	-	-	-	-
17 Choupo-Moting	344	'18	1 / 0	0.77	2 / 1 50%	-	-

Duelli

	Duelli / vinti		Contrasti aerei		Contrasti (90 min)		Duelli in difesa		Duelli in attacco		Dribbling / riusciti		Contrasti / riusciti		Palloni intercettati / metà campo avversaria	Secondo palle vinte / metà campo avv.
1 Keylor Navas	-	-	-	-	-	-	-	-	-	-	-	-	-	-	-	2 / 0
14 Bernat	18 / 8	44%	2 / 0	0%	16 / 8	50%	12 / 5	42%	6 / 3	50%	4 / 2	50%	4 / 2	50%	2 / 0	5 / 1
3 Kimpembe	13 / 11	85%	2 / 0	0%	11 / 11	100%	11 / 9	82%	2 / 2	100%	1 / 1	100%	6 / 6	100%	4 / 0	11 / 1
2 Thiago Silva	11 / 11	100%	5 / 5	100%	6 / 6	100%	10 / 10	100%	1 / 1	100%	-	-	3 / 3	100%	7 / 1	6 / 1
4 Kehrer	17 / 10	59%	2 / 1	50%	15 / 9	60%	9 / 5	56%	8 / 5	63%	2 / 2	100%	5 / 3	60%	4 / 1	4 / 2
5 Marquinhos	22 / 13	59%	12 / 8	67%	10 / 5	50%	18 / 13	72%	4 / 0	0%	1 / 0	0%	4 / 4	100%	5 / 0	7 / 4
27 Idrissa Gueye	8 / 5	63%	1 / 0	0%	7 / 5	71%	4 / 2	50%	4 / 3	75%	2 / 2	100%	3 / 2	67%	2 / 1	7 / 2
21 Ander Herrera	16 / 11	69%	4 / 3	75%	12 / 8	67%	8 / 5	63%	8 / 6	75%	2 / 2	100%	4 / 3	75%	6 / 3	4 / 1
19 Pablo Sarabia	11 / 2	18%	4 / 0	0%	7 / 2	29%	4 / 0	0%	7 / 2	29%	2 / 1	50%	1 / 0	0%	-	4 / 1
18 Icardi	10 / 5	50%	2 / 1	50%	8 / 4	50%	1 / 0	0%	9 / 5	56%	3 / 2	67%	-	-	-	-
10 Neymar	41 / 26	63%	2 / 0	0%	39 / 26	67%	3 / 0	0%	38 / 26	68%	29 / 22	76%	-	-	4 / 4	5 / 2
7 Mbappe	9 / 6	67%	-	-	9 / 6	67%	-	-	9 / 6	67%	6 / 3	50%	-	-	-	-
8 Paredes	2 / 1	50%	1 / 1	100%	1 / 0	0%	1 / 0	0%	1 / 1	100%	-	-	1 / 0	0%	1 / 0	4 / 0
23 Draxler	3 / 1	33%	-	-	3 / 1	33%	-	-	3 / 1	33%	1 / 1	100%	-	-	1 / 0	-
16 Sergio Rico	-	-	-	-	-	-	-	-	-	-	-	-	-	-	-	-
17 Choupo-Moting	3 / 3	100%	1 / 1	100%	2 / 2	100%	-	-	3 / 3	100%	2 / 2	100%	-	-	-	-

Partecipazioni alle fasi offensive

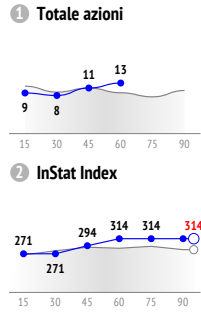
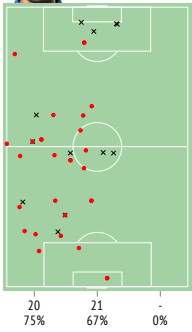
	Azioni / riuscite		Azioni nell'area di rigore avversario / riusciti		Occasioni da gol / realizzati	Occasioni e da gol creata da	Palloni persi / nella propria metà campo	Recuperi / metà campo avversaria	
1 Keylor Navas	37 / 31	84%	-	-	-	-	2 / 1	2 / 0	
14 Bernat	91 / 79	87%	2 / 1	50%	-	-	3 / 0	5 / 0	
3 Kimpembe	110 / 102	93%	-	-	-	-	-	12 / 0	
2 Thiago Silva	79 / 75	95%	-	-	-	-	1 / 1	11 / 2	
4 Kehrer	91 / 73	80%	1 / 0	0%	-	-	5 / 2	3 / 0	
5 Marquinhos	80 / 67	84%	2 / 1	50%	1 / 1	100%	-	3 / 3	9 / 4
27 Idrissa Gueye	62 / 55	89%	1 / 0	0%	-	-	1	3 / 1	3 / 1
21 Ander Herrera	72 / 59	82%	-	-	-	-	1	3 / 1	2 / 1
19 Pablo Sarabia	37 / 19	51%	6 / 2	33%	-	-	-	11 / 1	1 / 0
18 Icardi	24 / 16	67%	1 / 0	0%	-	-	-	5 / 1	-
10 Neymar	120 / 83	69%	8 / 3	38%	2 / 0	0%	1	20 / 3	1 / 1
7 Mbappe	31 / 22	71%	9 / 4	44%	2 / 0	0%	-	7 / 0	-
8 Paredes	30 / 28	93%	-	-	-	-	2	-	1 / 0
23 Draxler	18 / 14	78%	1 / 0	0%	-	-	-	1 / 0	1 / 0
16 Sergio Rico	3 / 3	100%	-	-	-	-	-	-	-
17 Choupo-Moting	8 / 6	75%	3 / 2	67%	2 / 1	50%	2	-	-

Passaggi

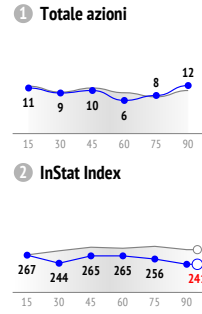
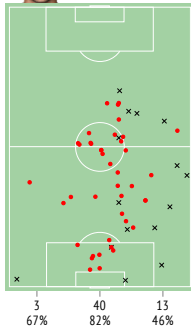
	Passaggi / riusciti		Passaggi chiave	Passaggi corti	Passaggi medi	Lanci lunghi	Cross	Passaggi verso il terzo finale del campo	Passaggi in area di rigore	Passaggi in avanti	One-touch passes	Passaggi diagonali
1 Keylor Navas	31 / 26	84%	-	2 / 2	19 / 17	10 / 7	-	2 / 1	-	18 / 13	1 / 1	-
14 Bernat	66 / 64	97%	-	26 / 25	40 / 39	-	2 / 1	11 / 10	2 / 2	18 / 17	25 / 25	-
3 Kimpembe	81 / 76	94%	-	12 / 11	67 / 63	2 / 2	-	7 / 5	-	23 / 20	46 / 42	-
2 Thiago Silva	54 / 51	94%	-	10 / 9	42 / 40	2 / 2	-	1 / 1	-	13 / 11	30 / 28	-
4 Kehrer	64 / 55	86%	-	27 / 23	36 / 32	1 / 0	2 / 0	17 / 15	1 / 0	17 / 12	24 / 20	-
5 Marquinhos	45 / 41	91%	-	20 / 19	25 / 22	-	-	8 / 7	-	12 / 10	29 / 25	-
27 Idrissa Gueye	45 / 41	91%	-	15 / 14	30 / 27	-	-	13 / 12	1 / 1	12 / 11	28 / 25	-
21 Ander Herrera	45 / 38	84%	1 / 1	11 / 9	33 / 29	1 / 0	1 / 0	13 / 8	2 / 1	18 / 14	15 / 13	-
19 Pablo Sarabia	21 / 13	62%	3 / 0	7 / 5	14 / 8	-	2 / 0	9 / 2	1 / 0	2 / 2	9 / 5	-
18 Icardi	13 / 11	85%	-	5 / 4	8 / 7	-	1 / 0	2 / 1	1 / 0	-	4 / 3	-
10 Neymar	62 / 46	74%	6 / 2	17 / 13	41 / 30	4 / 3	1 / 0	38 / 25	13 / 6	23 / 16	17 / 15	-
7 Mbappe	18 / 14	78%	1 / 1	10 / 9	7 / 5	1 / 0	3 / 0	12 / 8	1 / 0	1 / 1	10 / 9	-
8 Paredes	23 / 22	96%	2 / 2	6 / 6	16 / 15	1 / 1	-	6 / 6	1 / 1	9 / 8	17 / 16	-
23 Draxler	13 / 12	92%	-	7 / 6	6 / 6	-	1 / 0	5 / 4	1 / 1	2 / 2	5 / 4	-
16 Sergio Rico	3 / 3	100%	-	1 / 1	2 / 2	-	-	-	-	-	-	-
17 Choupo-Moting	3 / 2	67%	1 / 1	1 / 1	2 / 1	-	1 / 0	3 / 2	2 / 1	-	1 / 0	-



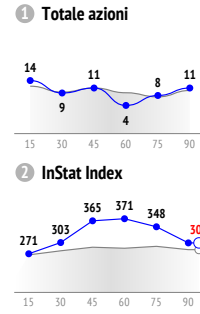
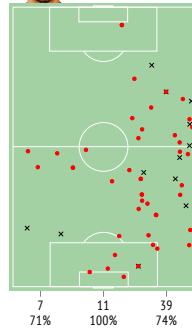
19. Djimsiti



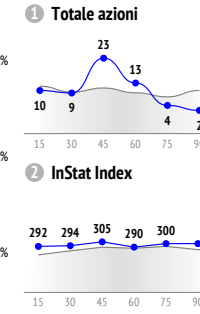
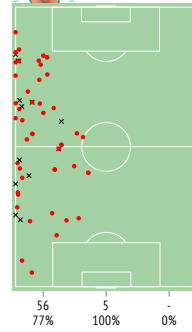
3. Caldara



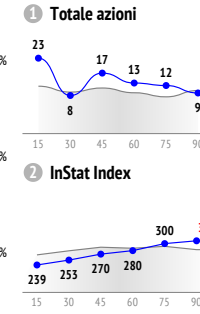
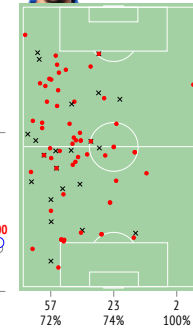
2. Rafael Tolo



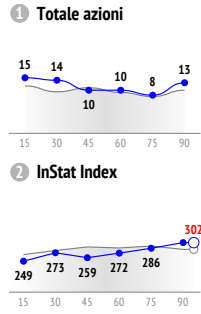
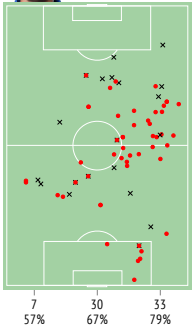
8. Gosens



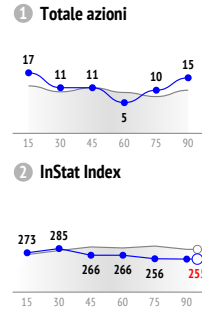
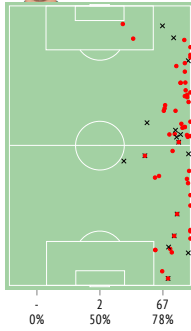
11. Freuler



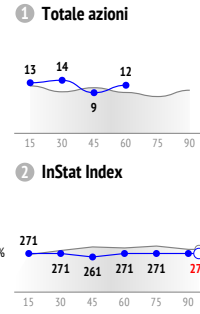
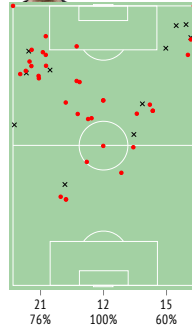
15. de Roon



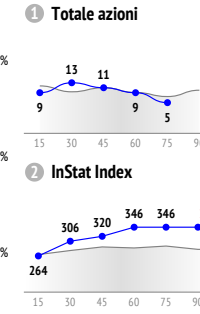
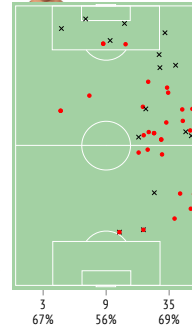
33. Hateboer



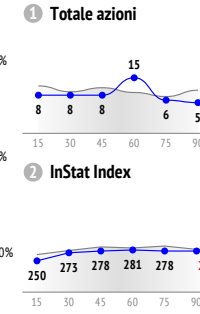
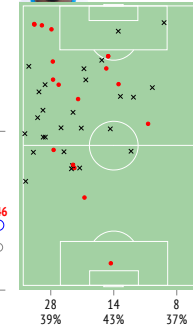
10. Dario Gomez



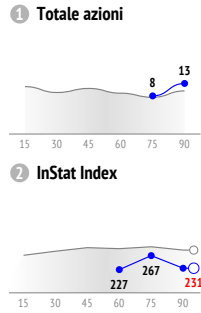
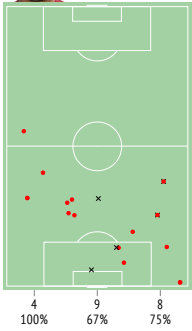
88. Pasalic



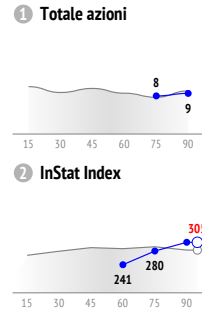
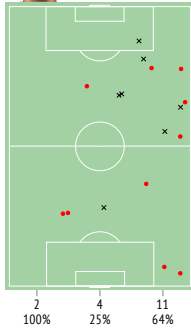
91. Zapata Banguera



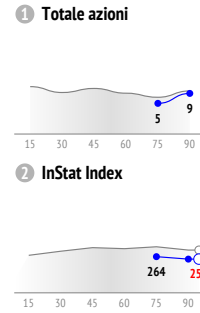
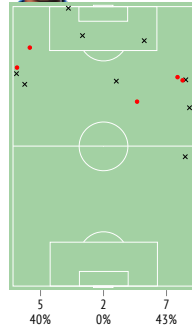
6. Palomino



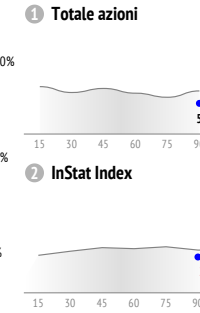
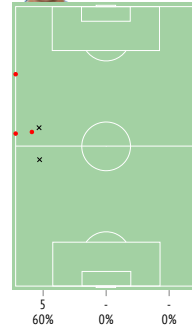
18. Malinovskyi



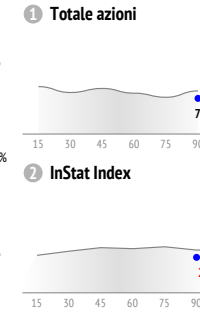
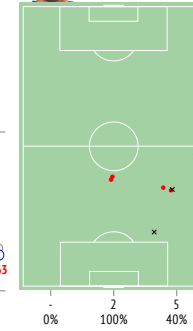
9. Luis Muriel



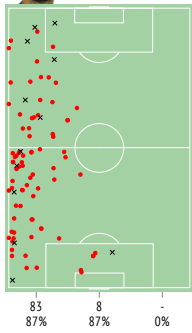
21. Castagne



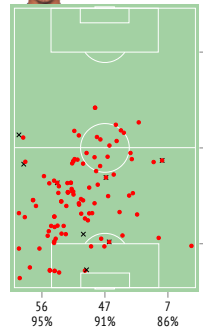
20. Da Riva



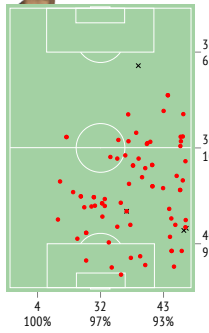
14. Bernat



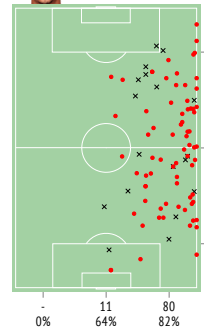
3. Kimpembe



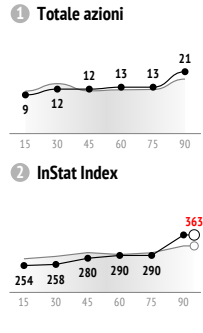
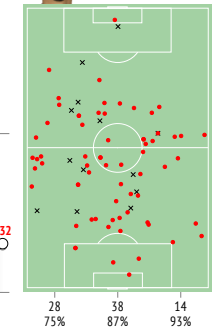
2. Thiago Silva



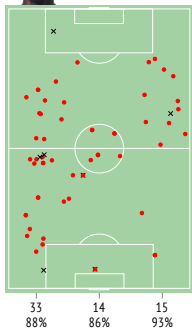
4. Kehrer



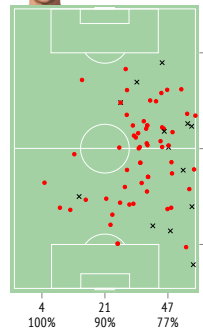
5. Marquinhos



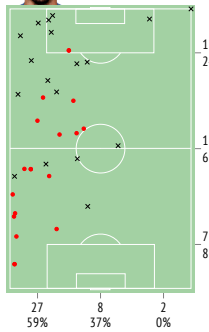
27. Idrissa Gueye



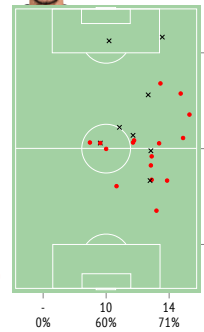
21. Ander Herrera



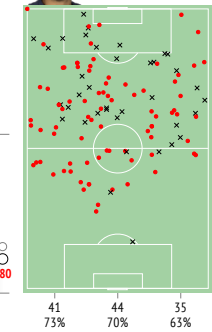
19. Pablo Sarabia



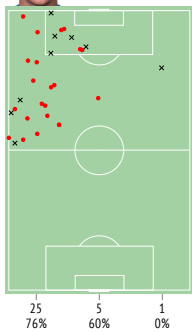
18. Icardi



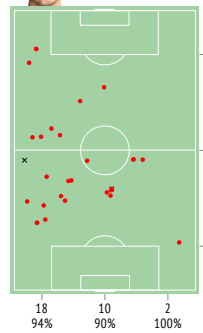
10. Neymar



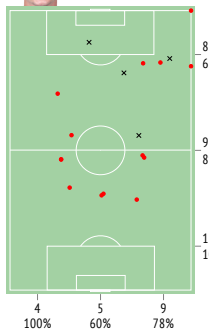
7. Mbappe



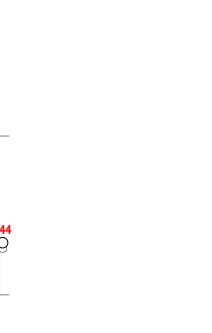
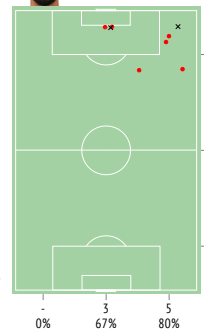
8. Paredes



23. Draxler



17. Choupo-Moting



Distribuzione passaggi

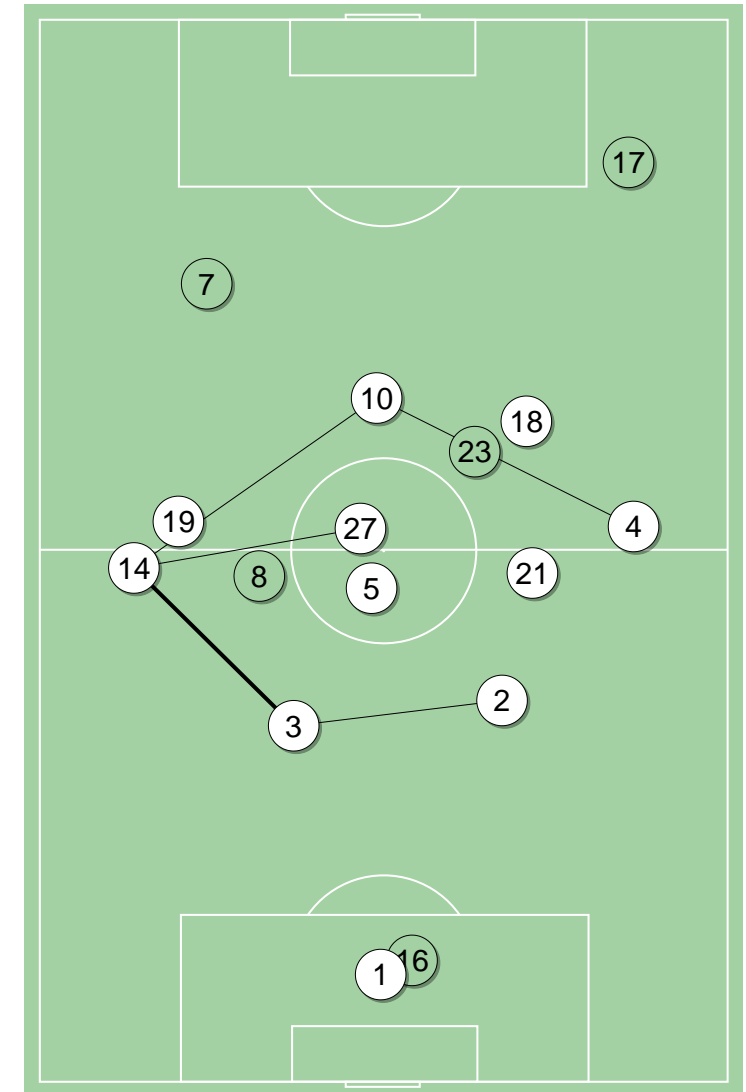
	①	⑭	③	②	④	⑤	⑳	㉑	⑲	⑱	⑩	⑦	⑧	㉓	⑯	⑰
① Keylor Navas		2	3	3	5	3	-	2	2	2	4	-	-	-	-	-
⑭ Bernat	1		15	1	-	3	10	1	5	1	11	10	6	-	-	-
③ Kimpembe	13	18		13	6	6	4	3	4	1	3	-	2	2	1	-
② Thiago Silva	6	3	13		8	5	2	4	-	3	2	-	2	2	1	-
④ Kehrer	1	-	3	9		5	5	8	-	2	14	-	2	4	1	1
⑤ Marquinhos	2	4	10	2	5		3	5	1	1	3	1	3	1	-	-
㉑ Idrissa Gueye	-	8	4	2	8	2		3	4	1	7	2	-	-	-	-
㉑ Ander Herrera	2	1	1	2	9	4	5		1	3	9	1	-	-	-	-
⑲ Pablo Sarabia	-	4	1	-	-	1	1	2		-	4	-	-	-	-	-
⑱ Icardi	-	-	1	-	4	1	2	1	-		2	-	-	-	-	-
⑩ Neymar	-	7	3	1	3	3	5	6	6	4		6	-	2	-	-
⑦ Mbappe	-	5	-	-	-	3	-	-	-	-	4		1	-	-	1
⑧ Paredes	-	4	5	2	2	1	-	-	-	-	3	3		2	-	-
㉓ Draxler	-	-	1	1	1	2	-	-	-	-	1	1	2		-	3
⑯ Sergio Rico	-	1	-	1	1	-	-	-	-	-	-	-	-	-		-
⑰ Choupo-Moting	-	-	-	-	-	-	-	-	-	-	1	-	-	1	-	

Distribuzione dei passaggi chiave

	①	⑭	③	②	④	⑤	⑳	㉑	⑲	⑱	⑩	⑦	⑧	㉓	⑯	⑰
① Keylor Navas		-	-	-	-	-	-	-	-	-	-	-	-	-	-	-
⑭ Bernat	-		-	-	-	-	-	-	-	-	-	-	-	-	-	-
③ Kimpembe	-	-		-	-	-	-	-	-	-	-	-	-	-	-	-
② Thiago Silva	-	-	-		-	-	-	-	-	-	-	-	-	-	-	-
④ Kehrer	-	-	-	-		-	-	-	-	-	-	-	-	-	-	-
⑤ Marquinhos	-	-	-	-	-		-	-	-	-	-	-	-	-	-	-
㉑ Idrissa Gueye	-	-	-	-	-	-		-	-	-	-	-	-	-	-	-
㉑ Ander Herrera	-	-	-	-	-	-	-		-	1	-	-	-	-	-	-
⑲ Pablo Sarabia	-	-	-	-	-	-	-	-		-	-	-	-	-	-	-
⑱ Icardi	-	-	-	-	-	-	-	-	-		-	-	-	-	-	-
⑩ Neymar	-	-	-	-	-	1	-	-	-	-		1	-	-	-	-
⑦ Mbappe	-	-	-	-	-	-	-	-	-	-	-		-	-	-	1
⑧ Paredes	-	-	-	-	-	-	-	-	-	-	-	2		-	-	-
㉓ Draxler	-	-	-	-	-	-	-	-	-	-	-	-	-		-	-
⑯ Sergio Rico	-	-	-	-	-	-	-	-	-	-	-	-	-	-		-
⑰ Choupo-Moting	-	-	-	-	-	-	-	-	-	-	1	-	-	-	-	

Migliori 5. Combinazioni frequenti

1	3. Kimpembe	↔ 14. Bernat	33	→ 18	← 15
2	3. Kimpembe	↔ 2. Thiago Silva	26	→ 13	← 13
3	27. Idrissa Gu	↔ 14. Bernat	18	→ 8	← 10
4	14. Bernat	↔ 10. Neymar	18	→ 11	← 7
5	10. Neymar	↔ 4. Kehrer	17	→ 3	← 14

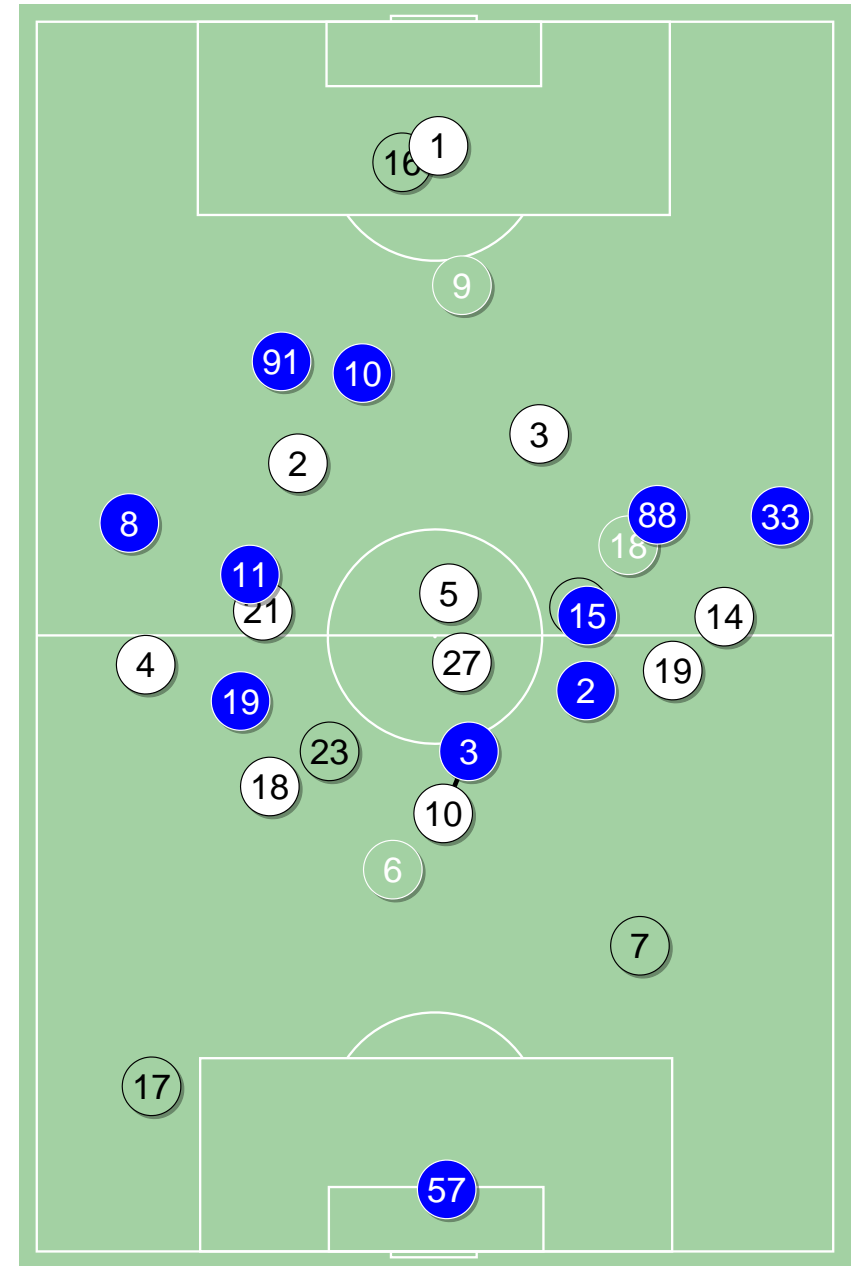


Duelli

	①	⑭	③	②	④	⑤	⑲	⑳	㉑	㉒	㉓	㉔	㉕	㉖	㉗	
57 Sportiello	-	-	-	-	-	-	-	-	-	-	-	-	-	-	-	-
19 Djimsiti	-	1-0	0-1	-	1-0	-	-	-	-	4-5	0-1	-	-	-	-	-
3 Caldara	-	-	-	-	-	1-0	-	-	1-0	-	2-11	1-1	-	-	-	-
2 Rafael Tolo	-	1-0	1-0	-	-	-	-	-	4-1	-	1-0	1-3	-	1-1	-	0-1
8 Gosens	-	-	-	-	3-2	0-1	-	1-1	-	1-0	-	-	-	-	-	-
11 Freuler	-	-	-	-	1-0	-	0-1	3-6	-	-	7-3	-	-	1-0	-	0-1
15 de Roon	-	-	0-1	-	-	-	2-2	-	2-0	-	1-7	-	-	-	-	-
33 Hateboer	-	4-3	-	-	-	1-3	-	-	1-1	-	0-1	1-0	0-1	-	-	-
10 Dario Gomez	-	0-2	0-1	-	-	2-0	-	0-1	-	-	-	-	-	-	-	-
88 Pasalic	-	1-3	0-2	0-2	1-0	1-3	1-1	-	1-0	-	0-1	-	-	-	-	-
91 Zapata Banguera	-	1-0	1-3	0-9	1-4	1-2	-	0-2	-	-	0-1	-	-	-	-	-
6 Palomino	-	-	-	-	-	1-0	-	-	-	-	2-0	0-2	-	-	-	0-1
18 Malinovskyi	-	2-0	0-1	-	-	2-0	0-1	1-1	-	-	-	-	1-0	-	-	-
9 Luis Muriel	-	-	0-2	-	0-2	0-2	-	-	-	-	-	-	-	-	-	-
21 Castagne	-	-	-	-	0-2	-	-	-	-	-	-	-	-	-	-	-
20 Da Riva	-	-	-	-	-	0-2	-	-	-	-	2-1	-	-	-	-	-

Falli

	①	⑭	③	②	④	⑤	⑲	⑳	㉑	㉒	㉓	㉔	㉕	㉖	㉗	
57 Sportiello	-	-	-	-	-	-	-	-	-	-	-	-	-	-	-	-
19 Djimsiti	-	-	1-0	-	-	-	-	-	-	1-0	-	-	-	-	-	-
3 Caldara	-	-	-	-	-	-	-	-	-	-	4-0	-	-	-	-	-
2 Rafael Tolo	-	-	-	-	-	-	0-1	-	1-0	-	-	1-0	-	-	-	-
8 Gosens	-	-	-	-	1-1	-	-	1-0	-	-	-	-	-	-	-	-
11 Freuler	-	-	-	-	-	0-1	2-0	3-0	-	-	-	-	1-0	-	-	-
15 de Roon	-	-	-	-	-	-	1-0	-	1-0	-	3-0	-	-	-	-	-
33 Hateboer	-	2-0	-	-	-	-	-	-	1-1	-	1-0	-	1-0	-	-	-
10 Dario Gomez	-	-	-	-	-	0-1	0-1	0-2	-	-	-	-	-	-	-	-
88 Pasalic	-	0-1	-	-	-	-	-	-	-	-	-	-	-	-	-	-
91 Zapata Banguera	-	0-1	-	-	1-0	0-1	-	-	-	-	-	-	-	-	-	-
6 Palomino	-	-	-	-	-	-	-	-	-	-	1-0	-	-	-	-	-
18 Malinovskyi	-	-	-	-	-	-	-	-	-	-	-	0-2	-	-	-	-
9 Luis Muriel	-	-	-	-	-	1-0	-	-	-	-	-	-	-	-	-	-
21 Castagne	-	-	-	-	-	-	-	-	-	-	-	-	-	-	-	-
20 Da Riva	-	-	-	-	-	-	-	-	-	-	-	-	-	-	-	-

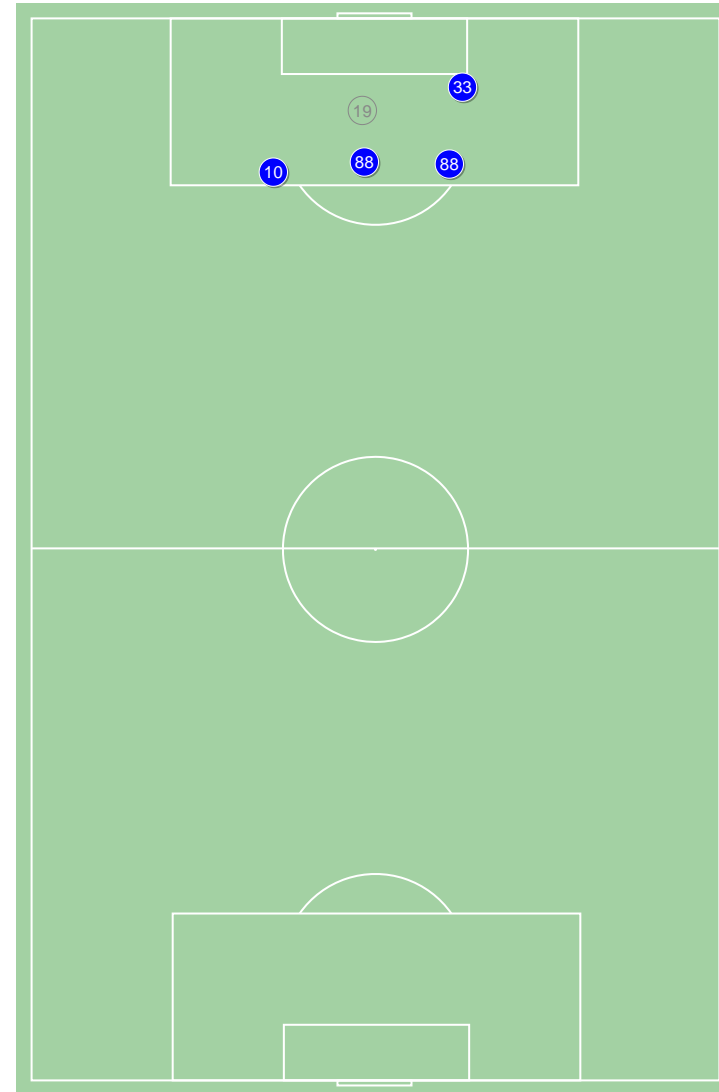


Tiri / in porta

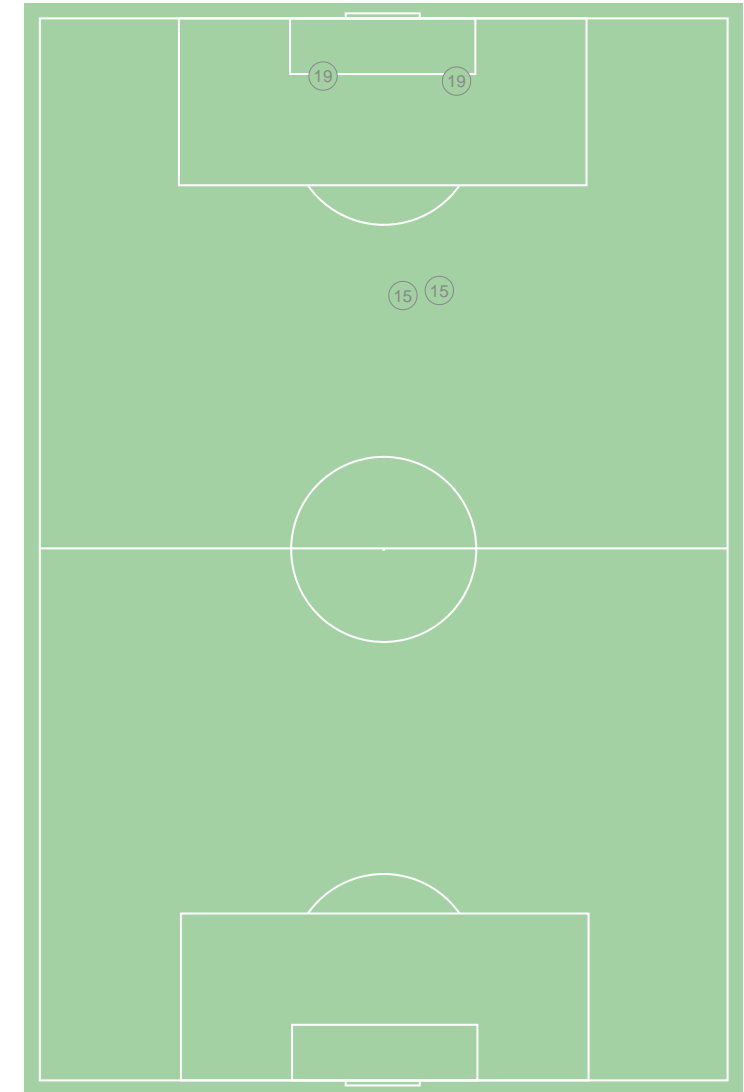
	Nella partita	Media / stagione
57 Sportiello	-	-
19 Djimsiti	3 / 0 0%	0.44 / 0.10 23%
3 Caldara	-	0.33 / 0 0%
2 Rafael Tolo	-	0.72 / 0.30 42%
8 Gosens	-	1.27 / 0.53 42%
11 Freuler	-	0.58 / 0.20 34%
15 de Roon	2 / 0 0%	0.63 / 0.10 16%
33 Hateboer	1 / 1 100%	0.69 / 0.21 30%
10 Dario Gomez	1 / 1 100%	2.4 / 1.12 46%
88 Pasalic	2 / 2 100%	1.57 / 0.55 35%
91 Zapata Banguera	-	2.5 / 1.16 46%
6 Palomino	-	0.39 / 0.13 33%
18 Malinovskyi	-	2.1 / 0.83 40%
9 Luis Muriel	-	2.2 / 1.15 53%
21 Castagne	-	0.65 / 0.31 48%
20 Da Riva	-	0.50 / 0.12 24%

Tiri - Punti d'azione

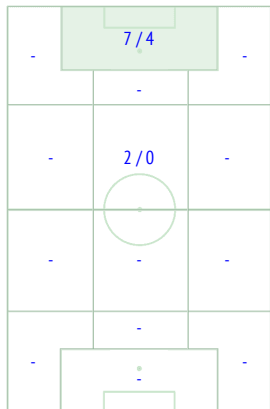
1° tempo



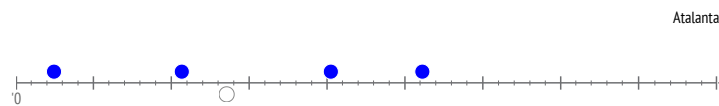
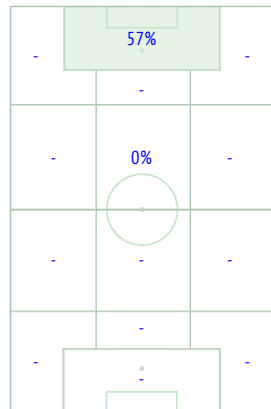
2° tempo



TIRI / IN PORTA DALLE ZONE



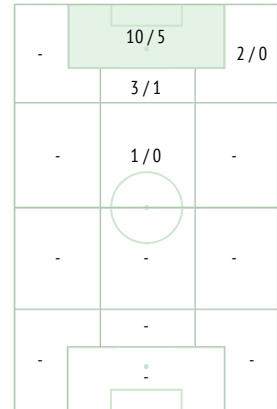
% TIRI PRECISI



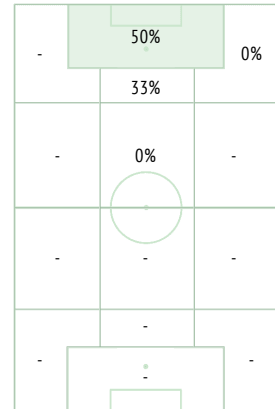
Tiri / in porta

	Nella partita	Media / stagione
1 Keylor Navas	-	-
14 Bernat	-	0.33 / 0.12 36%
3 Kimpembe	-	0.18 / 0.11 61%
2 Thiago Silva	1 / 0 0%	0.33 / 0.12 36%
4 Kehrer	1 / 0 0%	0.57 / 0.26 46%
5 Marquinhos	1 / 1 100%	0.38 / 0.16 42%
27 Idrissa Gueye	-	0.54 / 0.16 30%
21 Ander Herrera	-	0.65 / 0.25 38%
19 Pablo Sarabia	-	1.85 / 0.90 49%
18 Icardi	1 / 0 0%	1.58 / 1.02 65%
10 Neymar	6 / 2 33%	4 / 2.1 52%
7 Mbappe	3 / 2 67%	3.9 / 2.3 59%
8 Paredes	-	1 / 0.30 30%
23 Draxler	1 / 0 0%	0.85 / 0.25 29%
16 Sergio Rico	-	-
17 Choupo-Moting	2 / 1 50%	1.66 / 0.90 54%

TIRI / IN PORTA DALLE ZONE

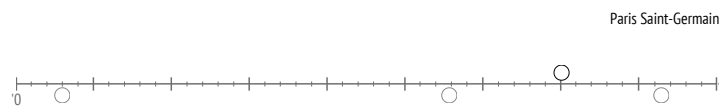
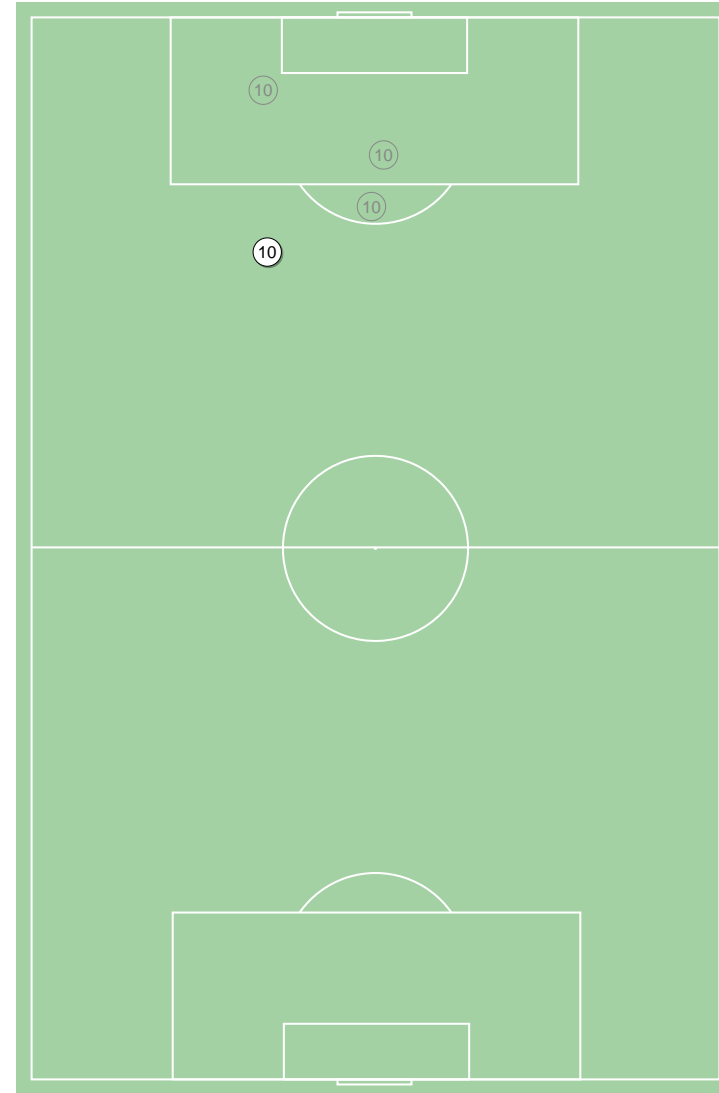


% TIRI PRECISI

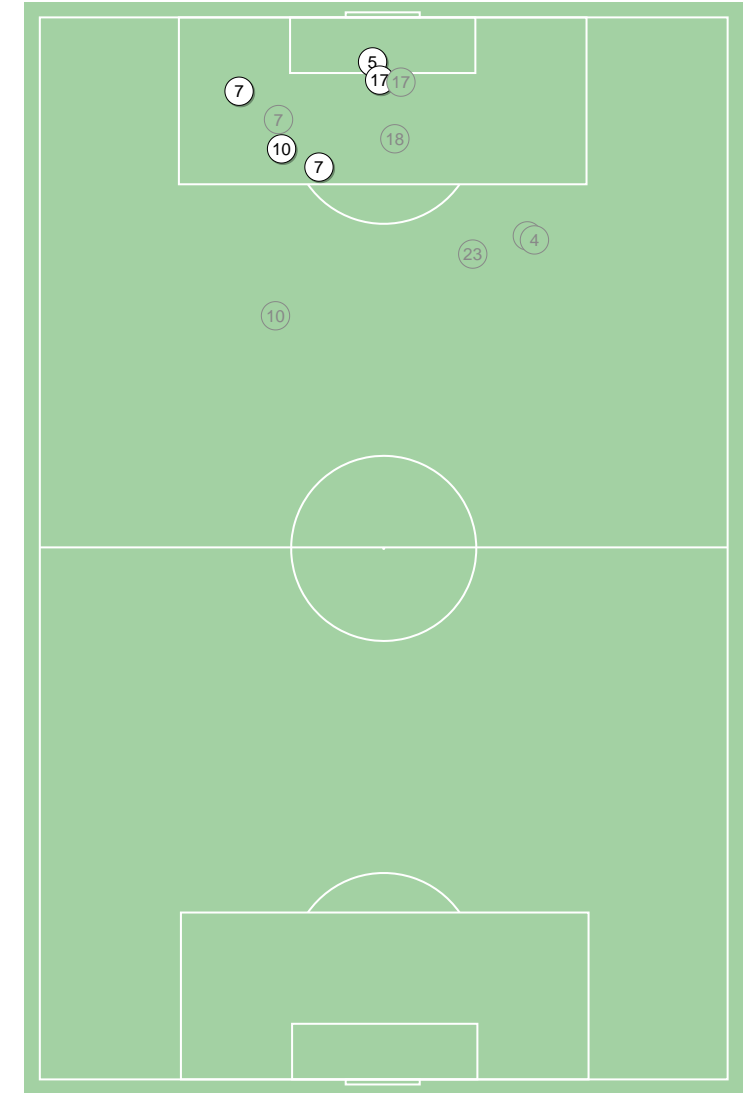


Tiri - Punti d'azione

1° tempo



2° tempo

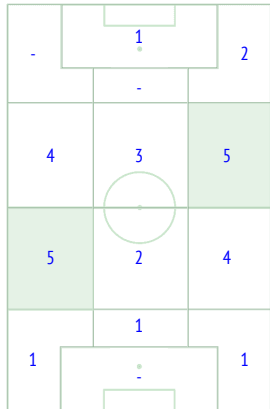


Falli - Punti d'azione

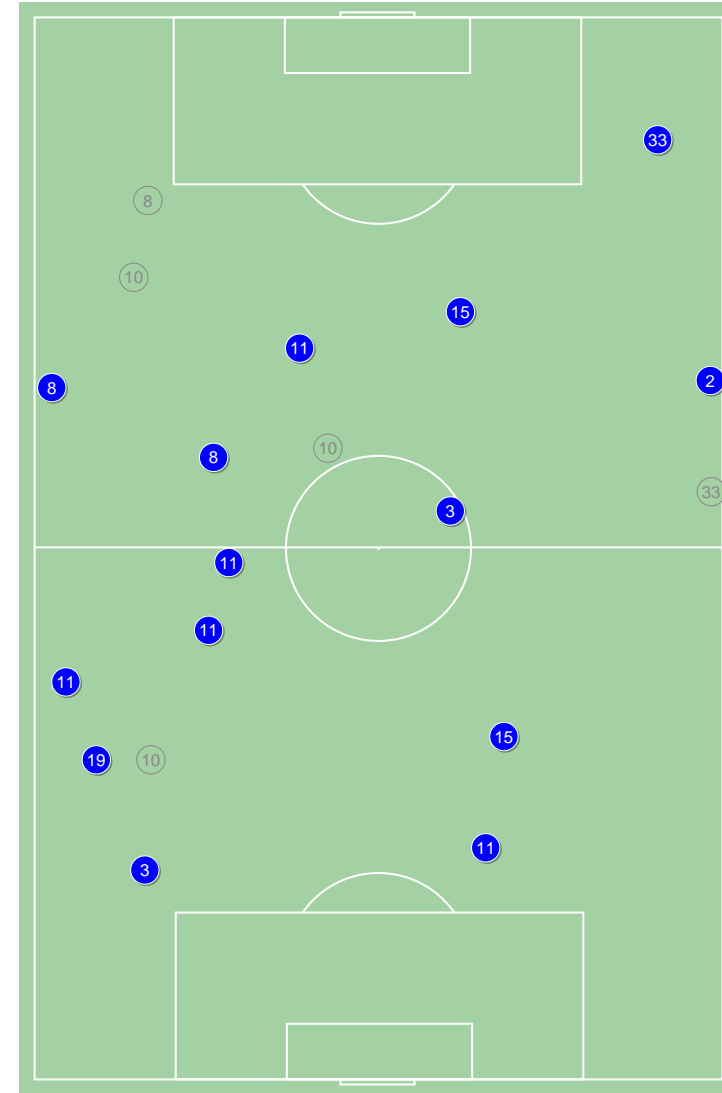
Falli subiti

	Nella partita	Media / stagione
57 Sportiello	-	-
19 Djimsiti	2 / 0	0.87 / 0.93
3 Caldara	4 / 0	1.66 / 0.50
2 Rafael Tolo	2 / 1	1.22 / 0.60
8 Gosens	2 / 1	0.95 / 1.11
11 Freuler	6 / 1	1.41 / 1.04
15 de Roon	5 / 0	1.79 / 0.46
33 Hateboer	5 / 1	1.23 / 0.57
10 Dario Gomez	0 / 4	0.41 / 2
88 Pusic	0 / 1	0.91 / 0.63
91 Zapata Banguera	1 / 2	1.30 / 1.47
6 Palomino	1 / 0	1.47 / 0.63
18 Malinovskyi	0 / 2	0.95 / 1.55
9 Luis Muriel	1 / 0	0.91 / 0.91
21 Castagne	-	0.68 / 0.42
20 Da Riva	-	1.75 / 1

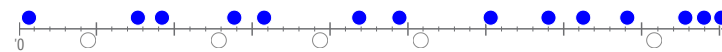
FALLI NELLE ZONE



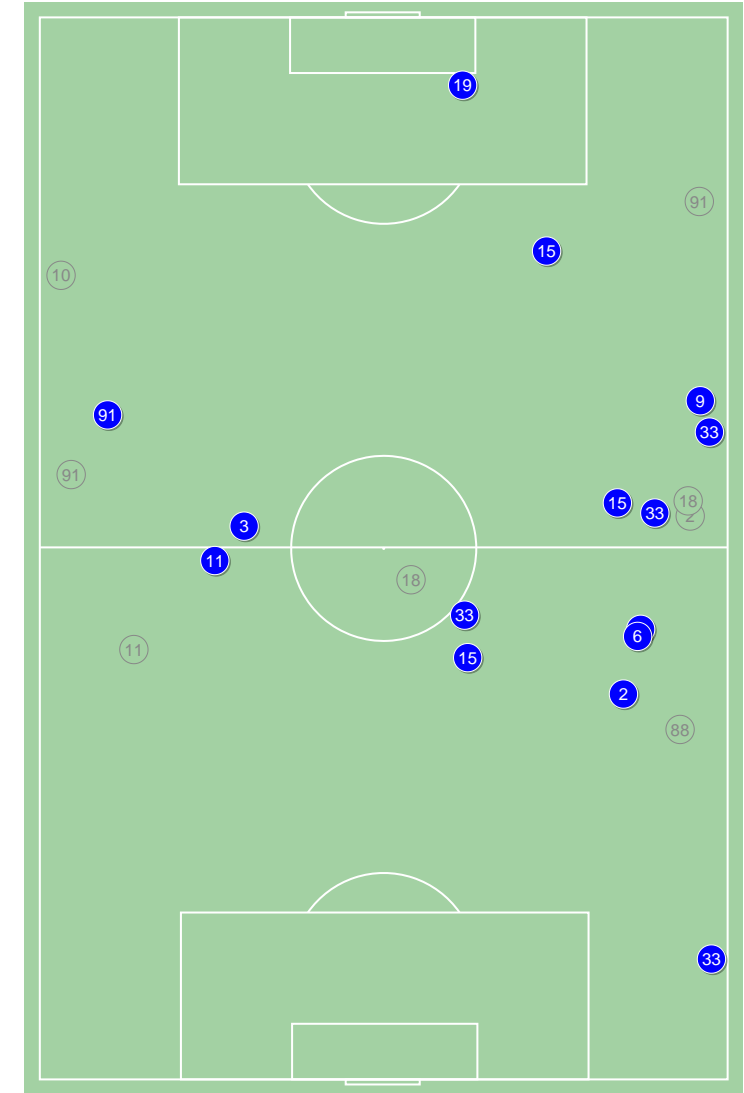
1° tempo



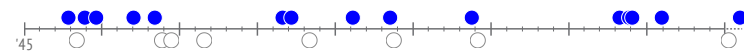
Atalanta ↑



2° tempo



Atalanta ↑

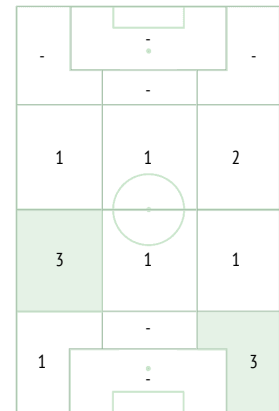


Falli - Punti d'azione

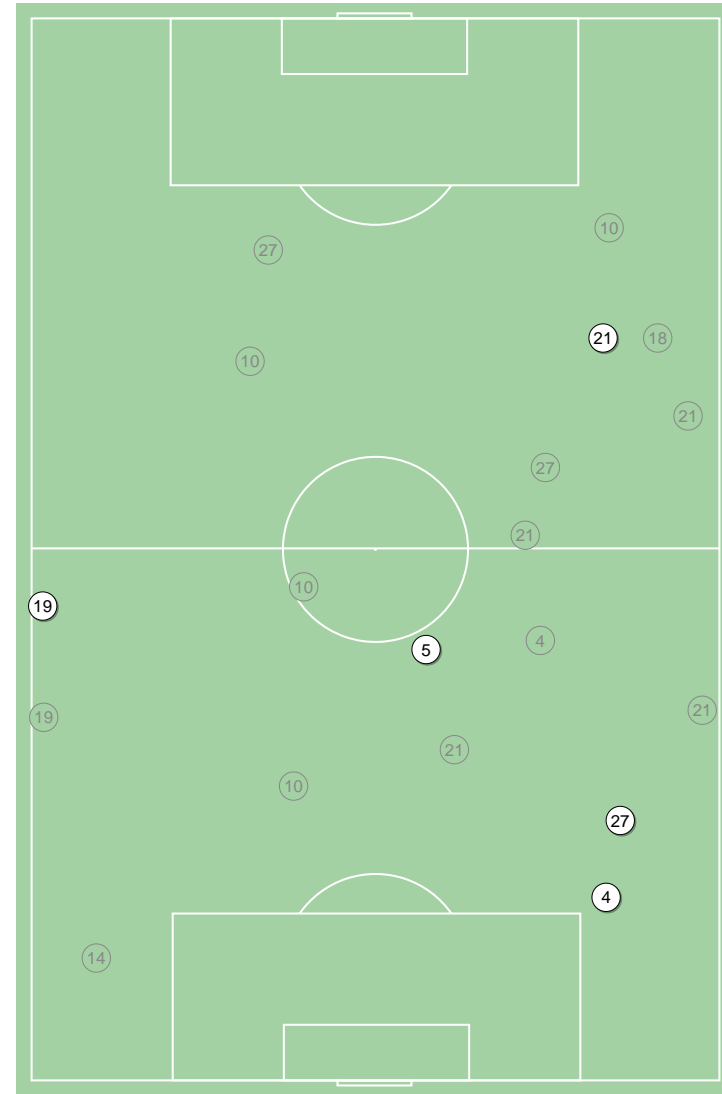
Falli subiti

	Nella partita	Media / stagione
1 Keylor Navas	-	0.02 / 0.11
14 Bernat	2 / 2	0.87 / 1.06
3 Kimpembe	0 / 1	1.14 / 1.33
2 Thiago Silva	-	0.56 / 0.46
4 Kehrer	1 / 2	0.68 / 0.63
5 Marquinhos	3 / 1	0.92 / 0.40
27 Idrissa Gueye	2 / 3	1.57 / 1.33
21 Ander Herrera	2 / 4	0.95 / 0.85
19 Pablo Sarabia	1 / 3	0.73 / 0.76
18 Icardi	0 / 1	0.47 / 0.61
10 Neymar	0 / 9	0.82 / 3.5
7 Mbappe	0 / 1	0.58 / 1.16
8 Paredes	2 / 1	1.28 / 1.12
23 Draxler	0 / 1	1.25 / 0.55
16 Sergio Rico	-	0 / 0.11
17 Choupo-Moting	-	0.61 / 0.71

FALLI NELLE ZONE

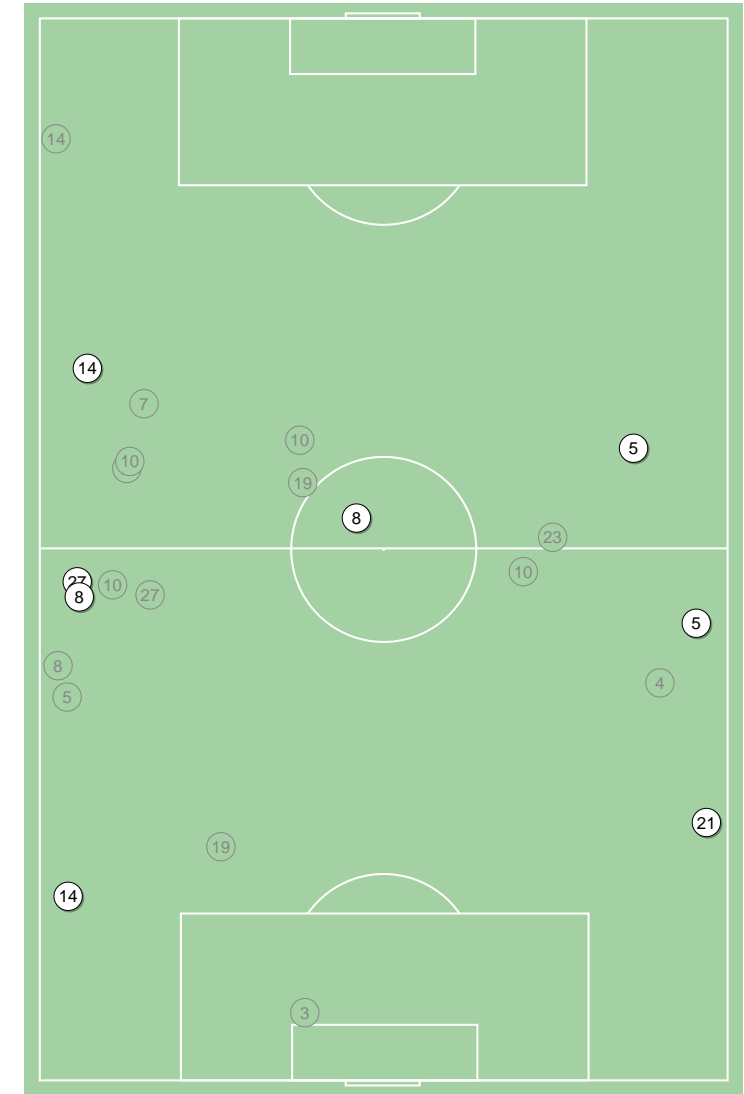


1° tempo

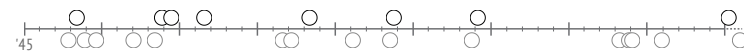


Paris Saint-Germain ↑

2° tempo



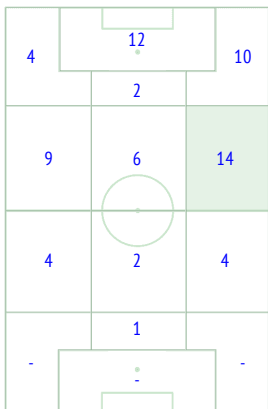
Paris Saint-Germain ↑



Palloni persi / nella propria metà campo

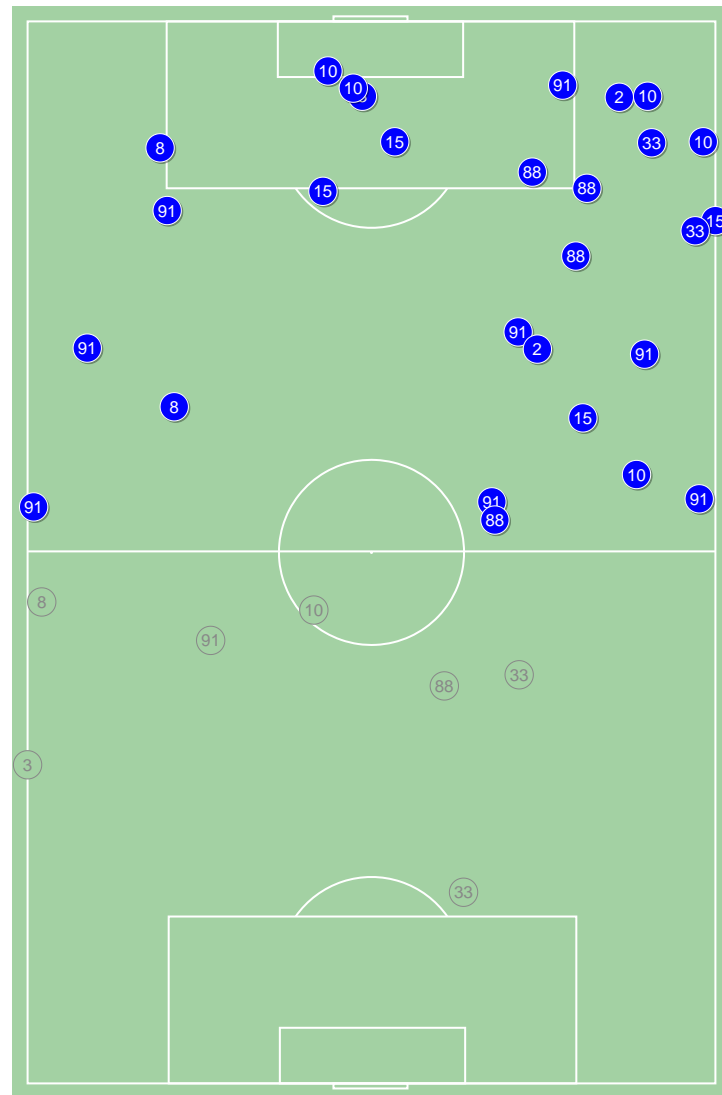
	Nella partita	Media / stagione
57 Sportiello	-	1.62 / 1
19 Djimsiti	1 / 0	3.3 / 0.93
3 Caldara	2 / 1	1.72 / 0.55
2 Rafael Tolo	5 / 0	4.6 / 1.05
8 Gosens	5 / 1	7 / 1.27
11 Freuler	2 / 0	3.8 / 0.79
15 de Roon	5 / 0	3.4 / 0.83
33 Hateboer	7 / 4	4.8 / 1.21
10 Dario Gomez	6 / 1	8 / 0.93
88 Pusic	7 / 1	4.7 / 1
91 Zapata Banguera	19 / 2	10 / 1.36
6 Palomino	1 / 0	2.6 / 1.13
18 Malinovskyi	2 / 0	5 / 0.71
9 Luis Muriel	5 / 0	7 / 0.89
21 Castagne	-	4.4 / 1.02
20 Da Riva	1 / 1	2.5 / 0.25

PALLE PERSE NELLE ZONE



Palloni persi - Punti d'azione

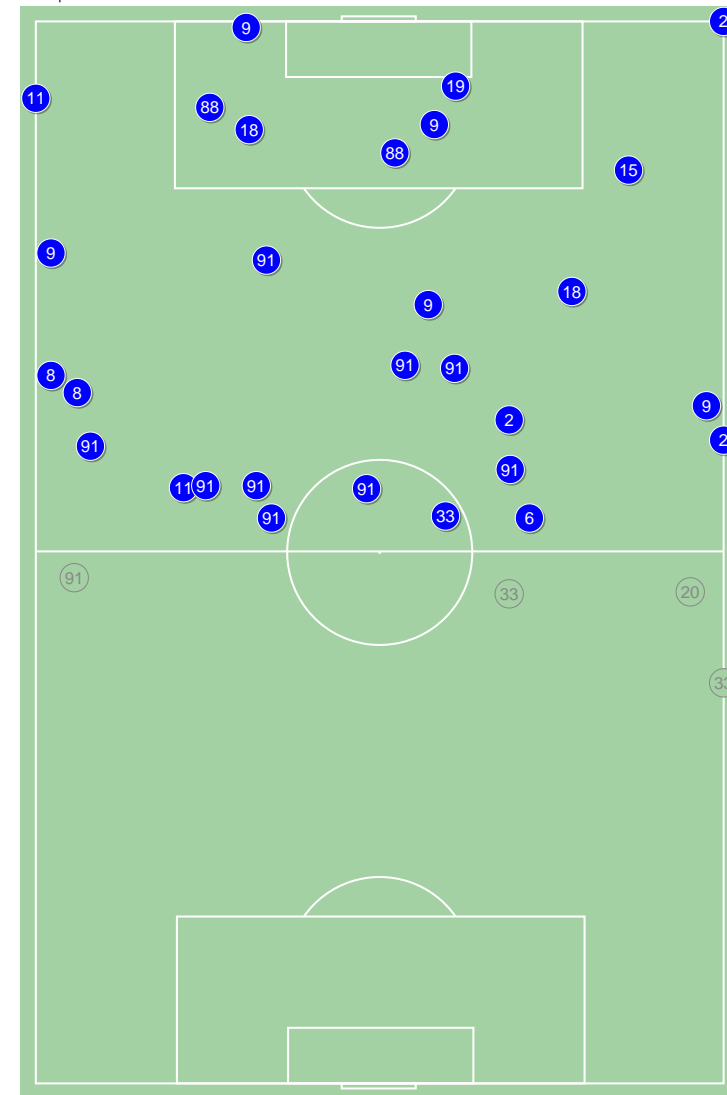
1° tempo



Atalanta ↑



2° tempo



Atalanta ↑



Palloni persi / nella propria metà campo

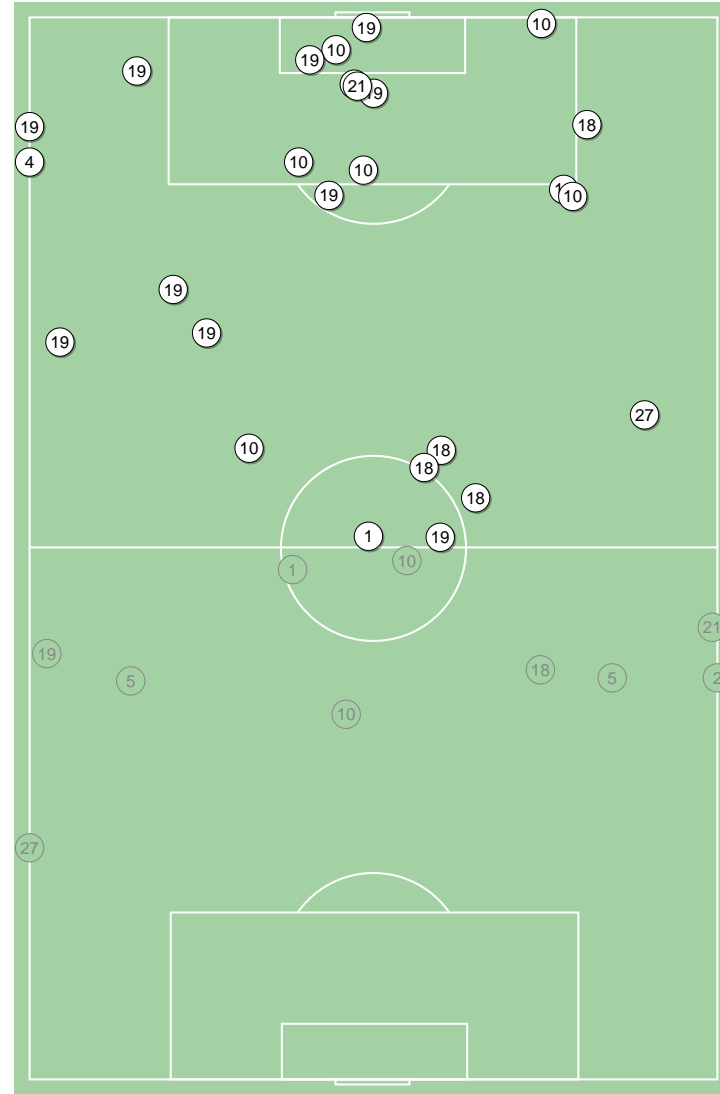
	Nella partita	Media / stagione
1 Keylor Navas	2 / 1	1.81 / 0.81
14 Bernat	3 / 0	4.7 / 1
3 Kimpembe	-	1.74 / 0.92
2 Thiago Silva	1 / 1	1.82 / 0.66
4 Kehrer	5 / 2	2.2 / 0.73
5 Marquinhos	3 / 3	2.7 / 0.81
27 Idrissa Gueye	3 / 1	4.1 / 0.83
21 Ander Herrera	3 / 1	3 / 0.80
19 Pablo Sarabia	11 / 1	7 / 0.69
18 Icardi	5 / 1	3.7 / 0.70
10 Neymar	20 / 3	15 / 1.72
7 Mbappe	7 / 0	8 / 0.63
8 Paredes	-	2.4 / 0.56
23 Draxler	1 / 0	4.3 / 0.85
16 Sergio Rico	-	0.66 / 0.22
17 Choupo-Moting	-	4.5 / 0.23

PALLE PERSE NELLE ZONE

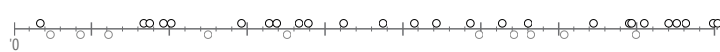
5	15	5
	1	
9	9	6
2	4	7
1	-	-

Palloni persi - Punti d'azione

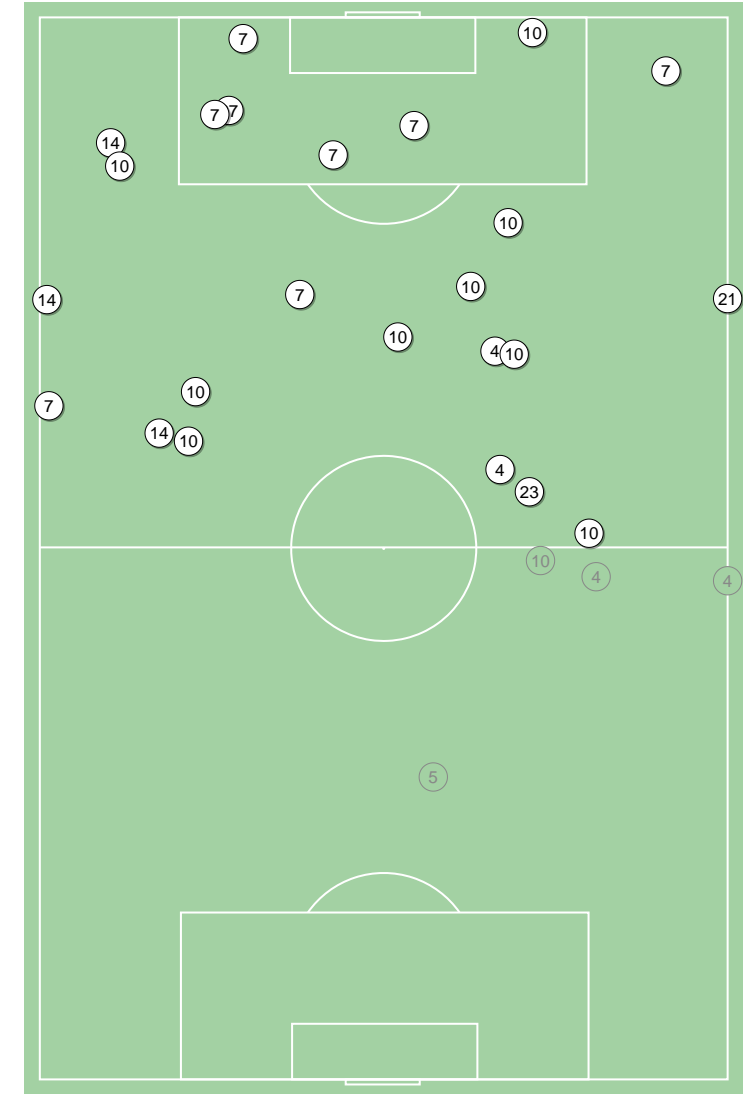
1° tempo



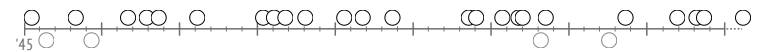
Paris Saint-Germain ↑



2° tempo



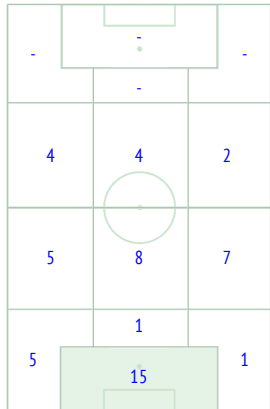
Paris Saint-Germain ↑



Recuperi / metà campo avversaria

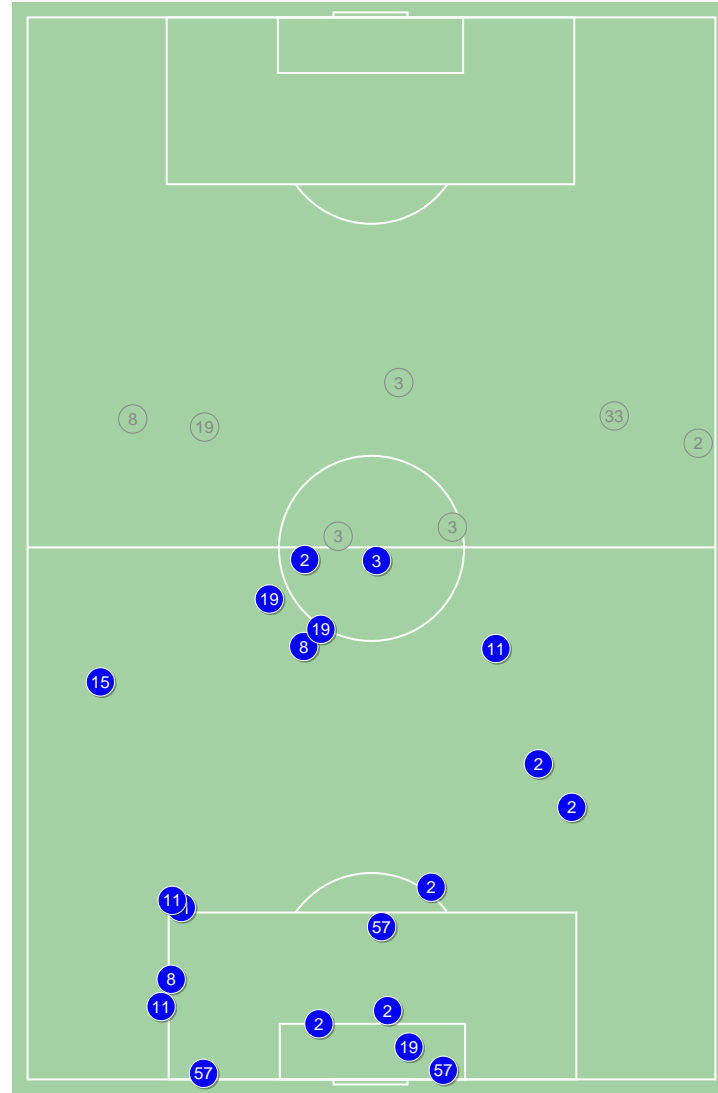
	Nella partita	Media / stagione
57 Sportiello	6 / 0	6 / 0
19 Djimsiti	5 / 2	8 / 1.40
3 Caldara	8 / 3	7 / 1.11
2 Rafael Tolo	8 / 1	7 / 1.70
8 Gosens	4 / 1	3.9 / 0.90
11 Freuler	8 / 1	3.7 / 1.27
15 de Roon	5 / 0	5 / 1.40
33 Hateboer	4 / 1	2.6 / 0.52
10 Dario Gomez	-	1.47 / 0.76
88 Pasalic	-	2.9 / 0.97
91 Zapata Banguera	1 / 0	0.61 / 0.27
6 Palomino	1 / 0	10 / 1.50
18 Malinovskyi	1 / 1	1.36 / 0.57
9 Luis Muriel	-	0.47 / 0.23
21 Castagne	-	3.1 / 0.62
20 Da Riva	1 / 0	3.8 / 1.25

RECUPERO PALLA NELLE ZONE



Palloni recuperati - Punti d'azione

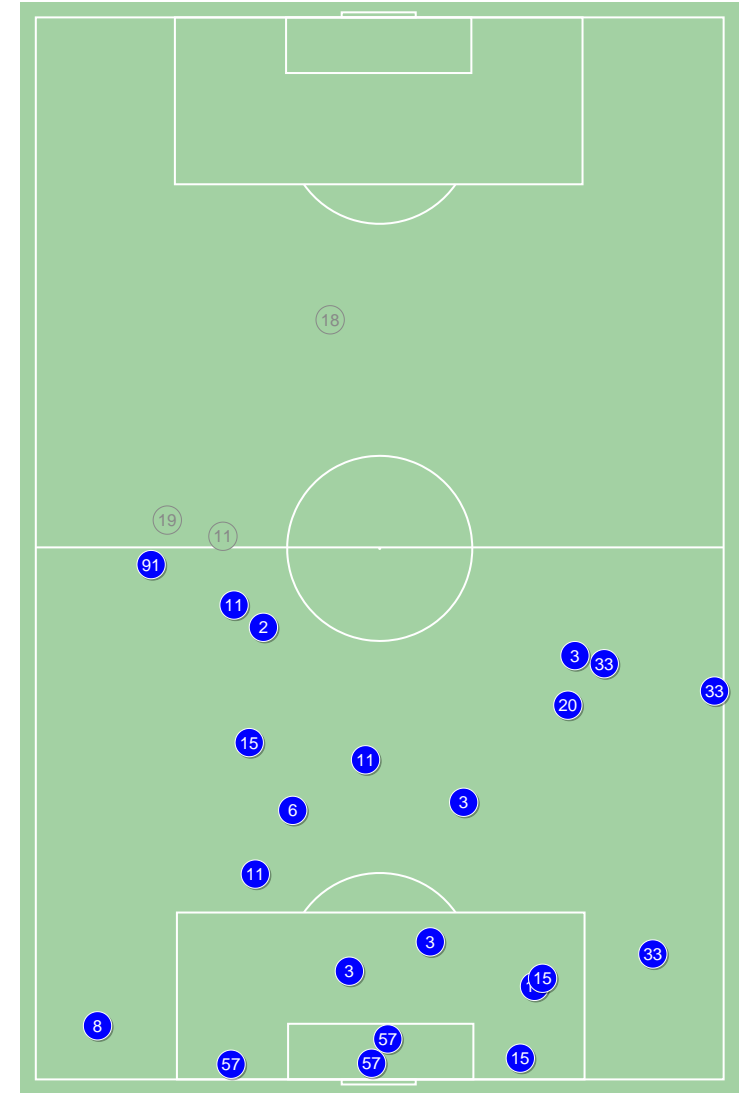
1° tempo



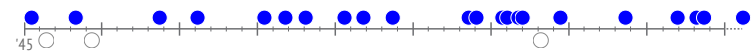
Atalanta ↑



2° tempo



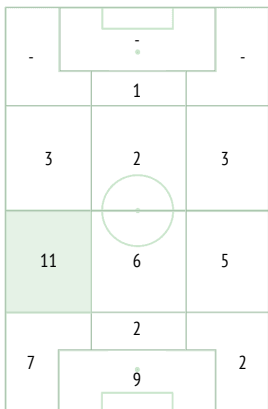
Atalanta ↑



Recuperi / metà campo avversaria

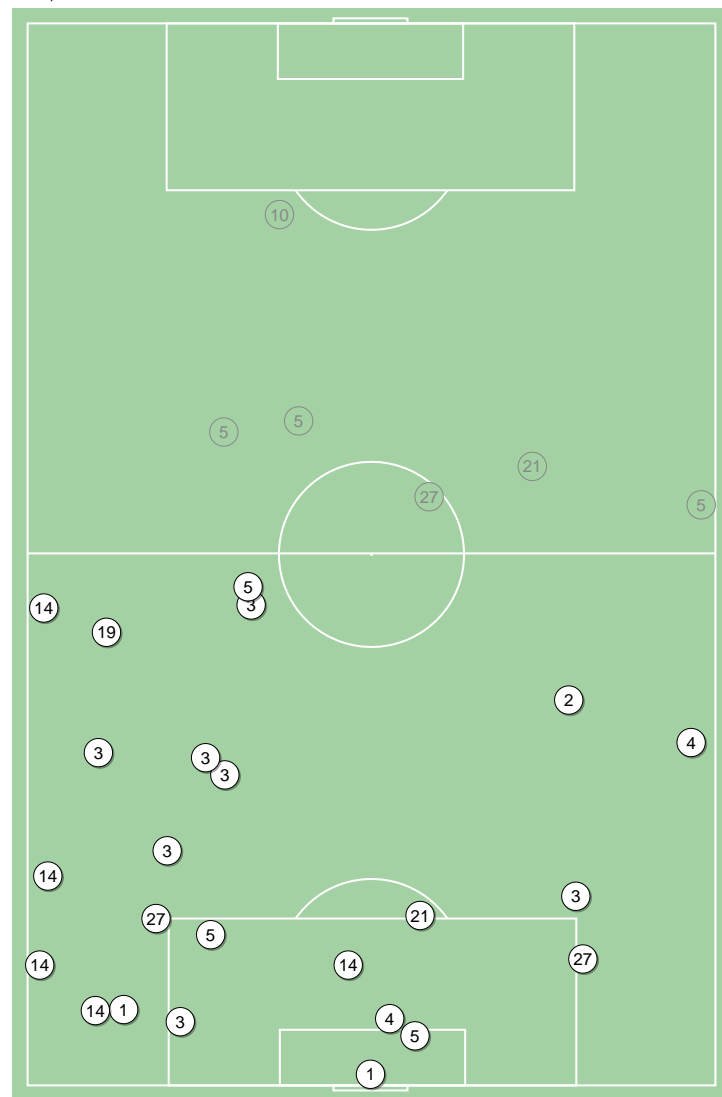
	Nella partita	Media / stagione
1 Keylor Navas	2 / 0	3.5 / 0
14 Bernat	5 / 0	4.1 / 1
3 Kimpembe	12 / 0	7 / 0.77
2 Thiago Silva	11 / 2	7 / 1.07
4 Kehrer	3 / 0	6 / 1.10
5 Marquinhos	9 / 4	7 / 1.18
27 Idrissa Gueye	3 / 1	5 / 1.90
21 Ander Herrera	2 / 1	3.5 / 0.90
19 Pablo Sarabia	1 / 0	1.54 / 0.76
18 Icardi	-	0.52 / 0.20
10 Neymar	1 / 1	1.55 / 0.93
7 Mbappe	-	0.38 / 0.16
8 Paredes	1 / 0	3.3 / 1.12
23 Draxler	1 / 0	1.89 / 0.85
16 Sergio Rico	-	3.2 / 0
17 Choupo-Moting	-	1.04 / 0.42

RECUPERO PALLA NELLE ZONE



Palloni recuperati - Punti d'azione

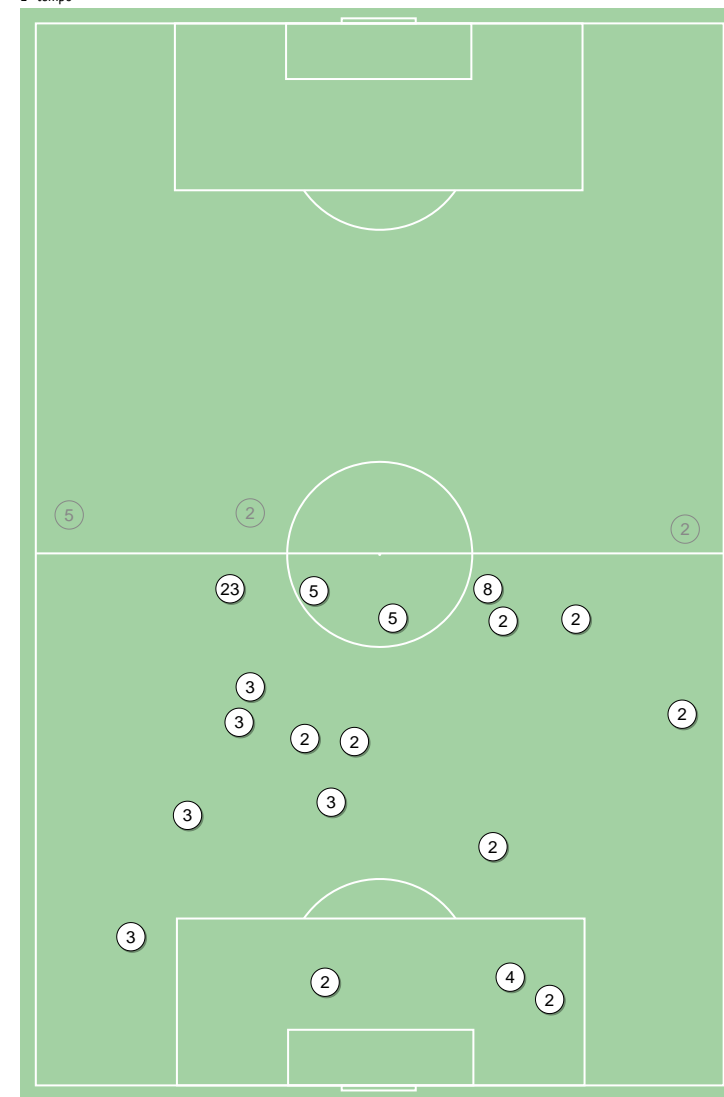
1° tempo



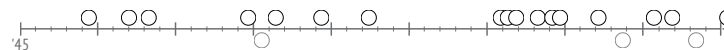
Paris Saint-Germain ↑



2° tempo



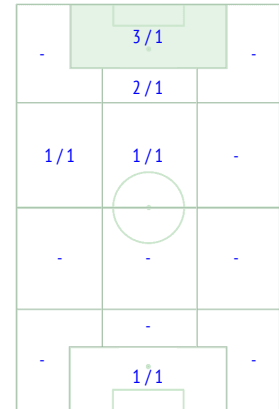
Paris Saint-Germain ↑



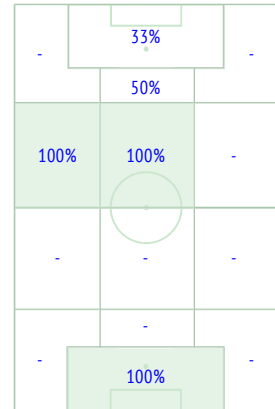
Passaggi chiave / riusciti

	Nella partita	Media / stagione
57 Sportiello	-	-
19 Djimsiti	-	0.36 / 0 0%
3 Caldara	-	0.17 / 0 0%
2 Rafael Tolo	1 / 1 100%	0.85 / 0 0%
8 Gosens	-	1.51 / 1 66%
11 Freuler	1 / 0 0%	0.84 / 1 119%
15 de Roon	1 / 1 100%	0.51 / 0 0%
33 Hateboer	-	0.81 / 1 123%
10 Dario Gomez	1 / 1 100%	3.5 / 2 58%
88 Pasalic	-	1.16 / 1 86%
91 Zapata Banguera	2 / 2 100%	1.55 / 1 65%
6 Palomino	-	0.16 / 0 0%
18 Malinovskyi	1 / 0 0%	1.58 / 1 63%
9 Luis Muriel	1 / 0 0%	1.50 / 1 67%
21 Castagne	-	0.91 / 1 110%
20 Da Riva	-	0.75 / 1 133%

PASSAGGI CHIAVE / RIUSCITI NELLE ZONE

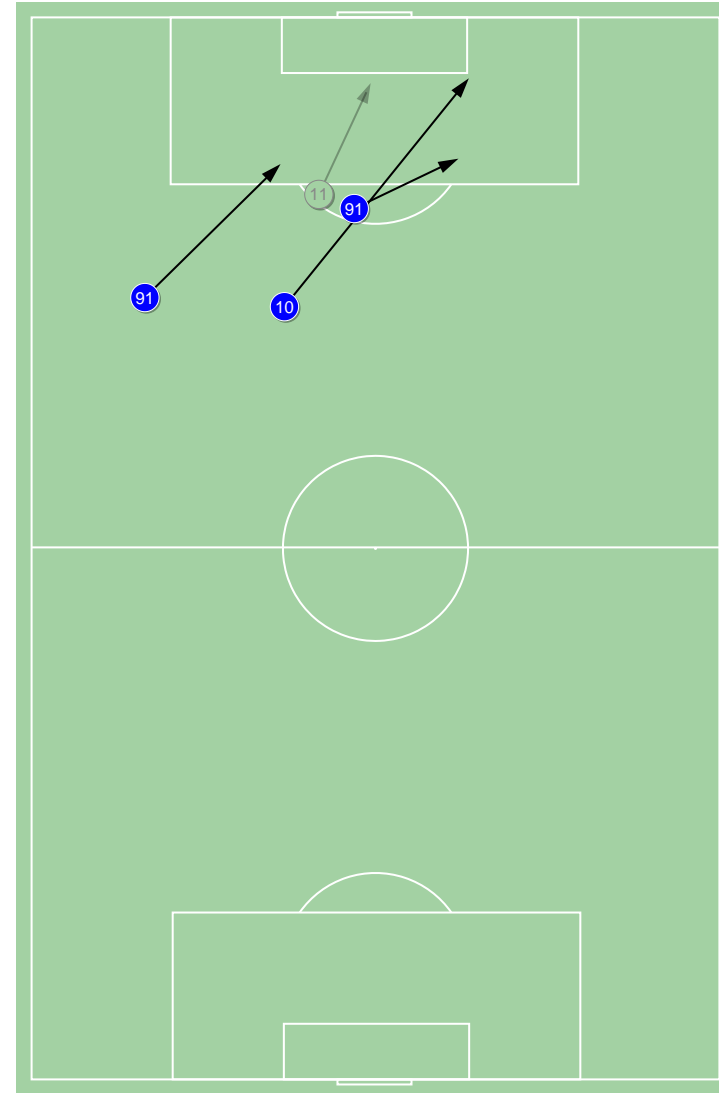


% PASSAGGI CHIAVE

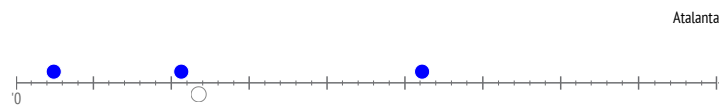
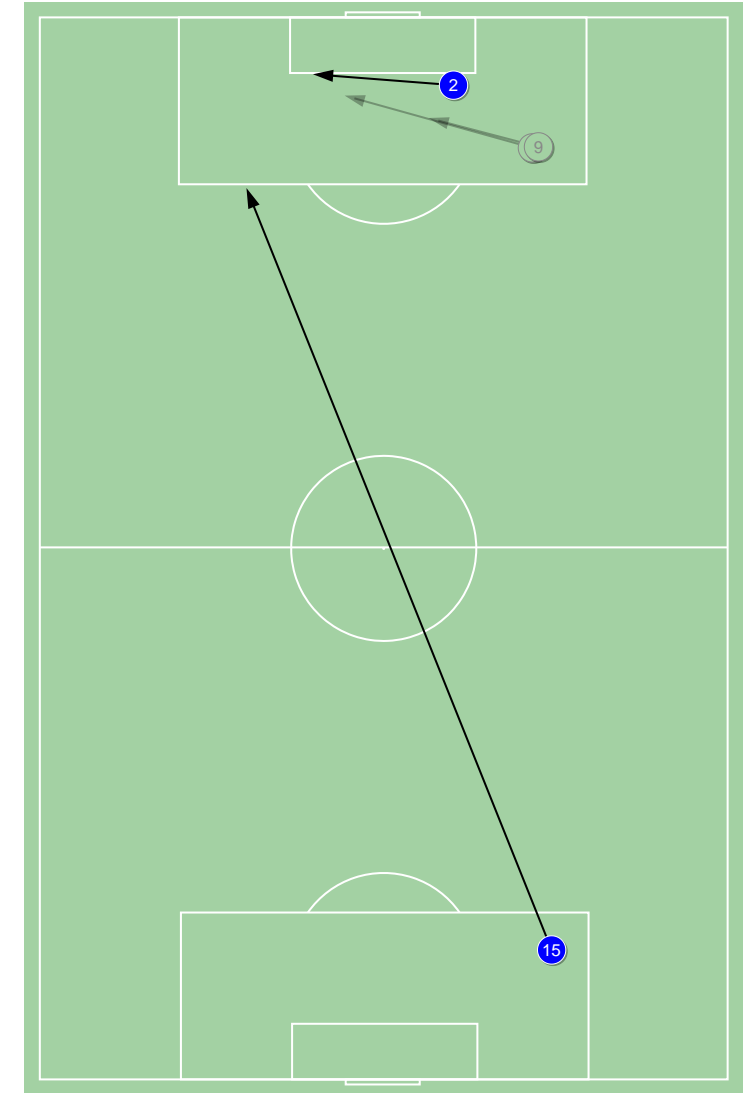


Passaggi chiave - Punti d'azione

1° tempo



2° tempo



Passaggi chiave / riusciti

	Nella partita	Media / stagione
1 Keylor Navas	-	0.02 / 0 0%
14 Bernat	-	1.76 / 1 57%
3 Kimpembe	-	0.22 / 0 0%
2 Thiago Silva	-	0.36 / 0 0%
4 Kehrer	-	0.26 / 0 0%
5 Marquinhos	-	0.86 / 0 0%
27 Idrissa Gueye	-	0.81 / 0 0%
21 Ander Herrera	1 / 1 100%	0.90 / 0 0%
19 Pablo Sarabia	3 / 0 0%	3.2 / 1 31%
18 Icardi	-	1.09 / 1 92%
10 Neymar	6 / 2 33%	7 / 4 56%
7 Mbappe	1 / 1 100%	3.1 / 2 65%
8 Paredes	2 / 2 100%	1.05 / 0 0%
23 Draxler	-	2.9 / 2 69%
16 Sergio Rico	-	-
17 Choupo-Moting	1 / 1 100%	1.05 / 1 95%

PASSAGGI CHIAVE / RIUSCITI NELLE ZONE

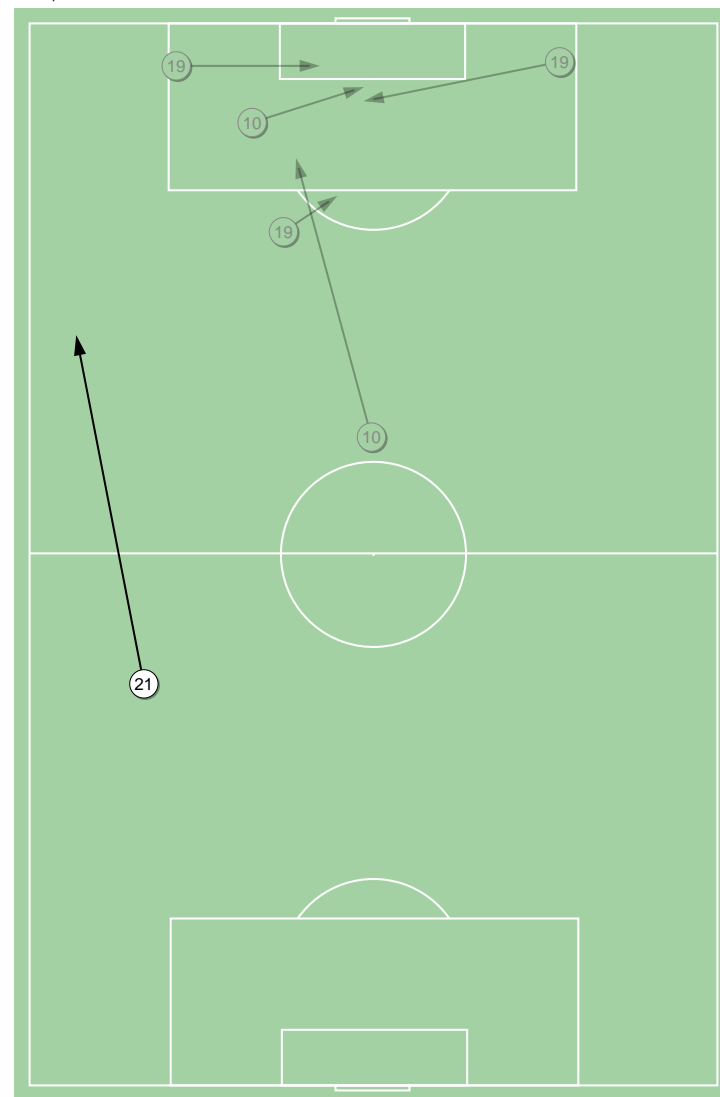
2 / 1	5 / 2	2 / 1
	1 / 0	
1 / 1	1 / 0	-
1 / 1	1 / 1	-
-	-	-

% PASSAGGI CHIAVE

50%	40%	50%
	0%	
100%	0%	-
100%	100%	-
-	-	-

Passaggi chiave - Punti d'azione

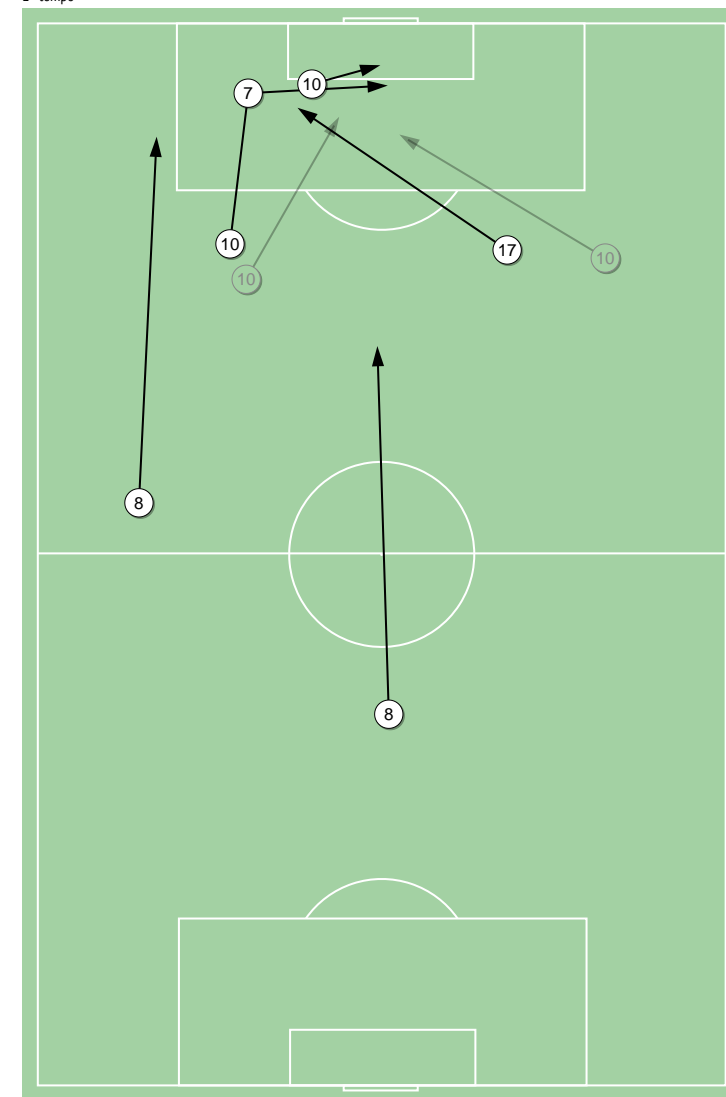
1° tempo



Paris Saint-Germain ↑



2° tempo



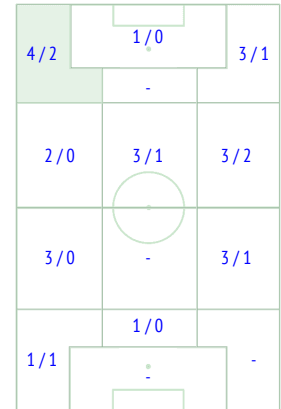
Paris Saint-Germain ↑



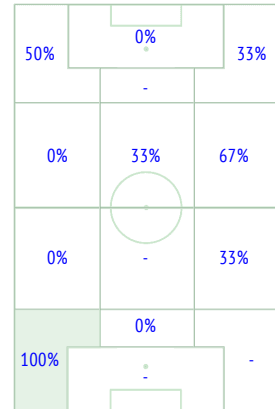
Dribbling / riusciti

	Nella partita	Media / stagione
57 Sportiello	-	-
19 Djimsiti	-	0.40 / 0.34 85%
3 Caldara	-	0.27 / 0.27 100%
2 Rafael Tolo	-	0.52 / 0.35 67%
8 Gosens	5 / 3 60%	2.2 / 0.93 43%
11 Freuler	2 / 0 0%	1.14 / 0.65 57%
15 de Roon	2 / 2 100%	0.44 / 0.28 64%
33 Hateboer	-	0.90 / 0.38 42%
10 Dario Gomez	2 / 0 0%	4.4 / 2.7 60%
88 Pasalic	2 / 1 50%	1.14 / 0.57 50%
91 Zapata Banguera	4 / 1 25%	3 / 1.41 47%
6 Palomino	-	0.39 / 0.28 72%
18 Malinovskyi	2 / 1 50%	3.2 / 2.1 64%
9 Luis Muriel	4 / 0 0%	3.2 / 1.43 45%
21 Castagne	-	1.14 / 0.54 47%
20 Da Riva	1 / 0 0%	3.3 / 2.4 73%

DRIBBLING / RIUSCITI NELLE ZONE

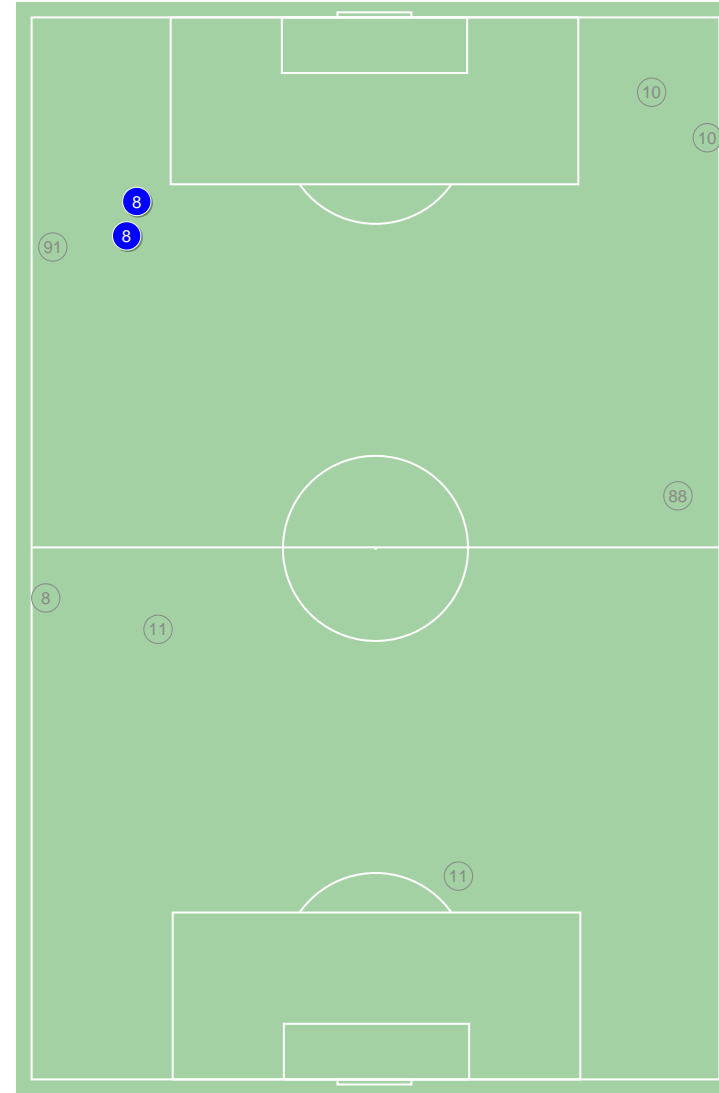


DRIBBLING RIUSCITI, %

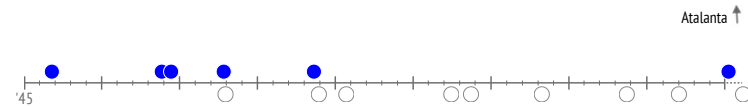
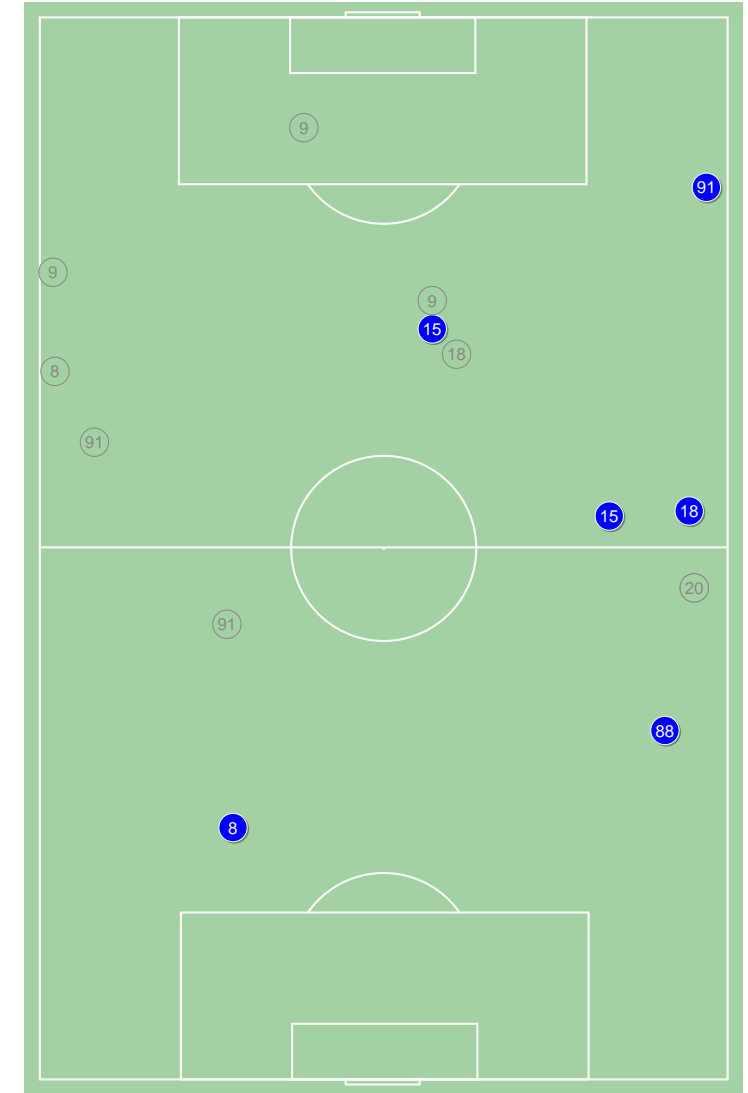


Dribbling - Punti d'azione

1° tempo



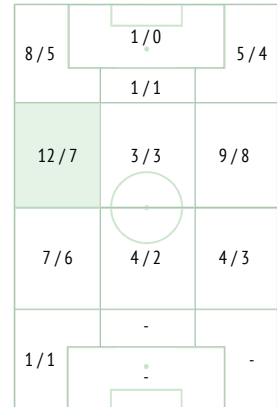
2° tempo



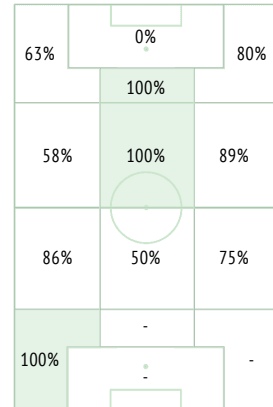
Dribbling / riusciti

	Nella partita		Media / stagione	
1 Keylor Navas	-		0.02 / 0.02	100%
14 Bernat	4 / 2	50%	3.3 / 1.87	57%
3 Kimpembe	1 / 1	100%	1.22 / 1.07	88%
2 Thiago Silva	-		0.23 / 0.15	65%
4 Kehrer	2 / 2	100%	0.89 / 0.78	88%
5 Marquinhos	1 / 0	0%	0.40 / 0.33	83%
27 Idrissa Gueye	2 / 2	100%	1.90 / 1.11	58%
21 Ander Herrera	2 / 2	100%	1.05 / 0.70	67%
19 Pablo Sarabia	2 / 1	50%	1.61 / 0.76	47%
18 Icardi	3 / 2	67%	0.67 / 0.35	52%
10 Neymar	29 / 22	76%	14 / 8	57%
7 Mbappe	6 / 3	50%	7 / 4.1	56%
8 Paredes	-		0.82 / 0.69	84%
23 Draxler	1 / 1	100%	2.8 / 2	72%
16 Sergio Rico	-		-	-
17 Choupo-Moting	2 / 2	100%	3.1 / 1.71	55%

DRIBBLING / RIUSCITI NELLE ZONE

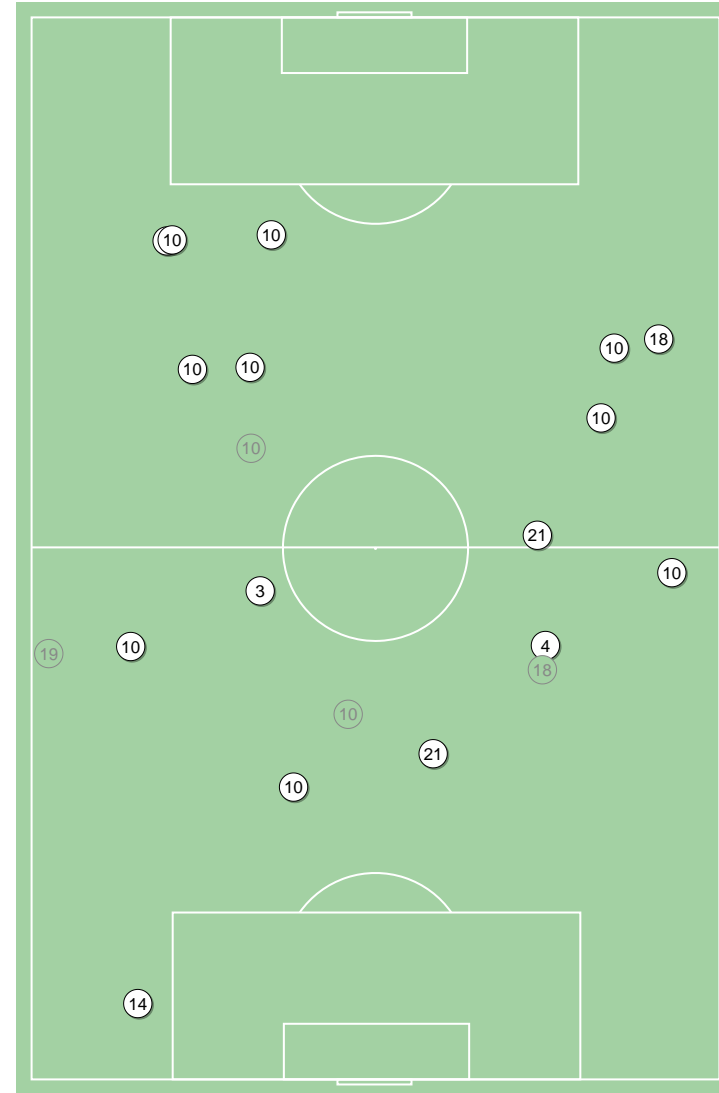


DRIBBLING RIUSCITI, %

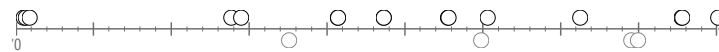


Dribbling - Punti d'azione

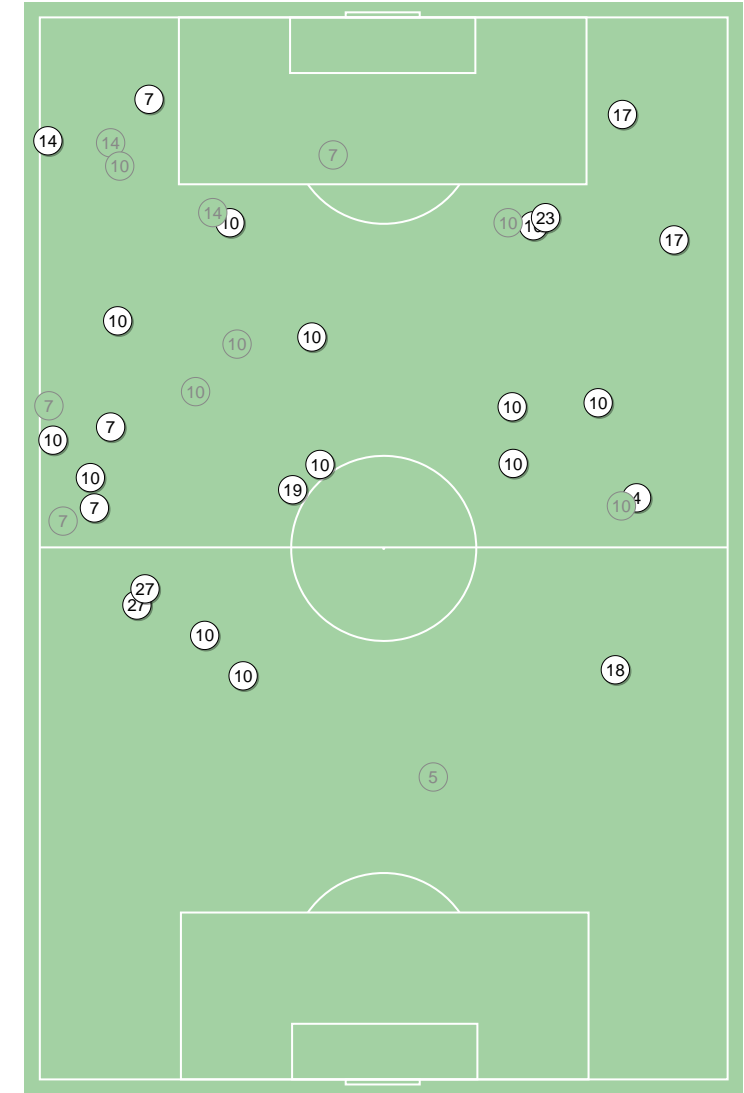
1° tempo



Paris Saint-Germain ↑



2° tempo



Paris Saint-Germain ↑



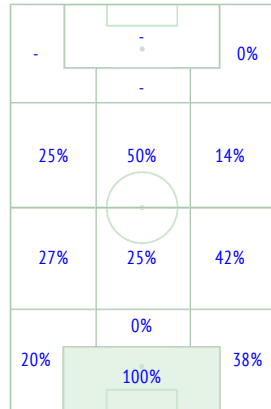
Contrasti / riusciti

	Nella partita		Media / stagione	
57 Sportiello	-	-	-	-
19 Djimsiti	4 / 1	25%	2.5 / 2	80%
3 Caldara	11 / 2	18%	2.6 / 2	78%
2 Rafael Tolo	9 / 5	56%	4 / 2	50%
8 Gosens	2 / 1	50%	2.9 / 2	70%
11 Freuler	9 / 3	33%	4 / 2	51%
15 de Roon	8 / 1	13%	4.5 / 3	67%
33 Hateboer	6 / 2	33%	2.3 / 1	44%
10 Dario Gomez	2 / 1	50%	1.87 / 1	53%
88 Pasalic	1 / 0	0%	2.2 / 1	45%
91 Zapata Banguera	1 / 0	0%	0.55 / 0	0%
6 Palomino	1 / 1	100%	4.7 / 3	64%
18 Malinovskyi	2 / 1	50%	2.4 / 1	42%
9 Luis Muriel	-	-	1.14 / 1	88%
21 Castagne	1 / 0	0%	2.3 / 1	44%
20 Da Riva	2 / 1	50%	6 / 3	47%

PALLONI RUBATI / RIUSCITE NELLE ZONE

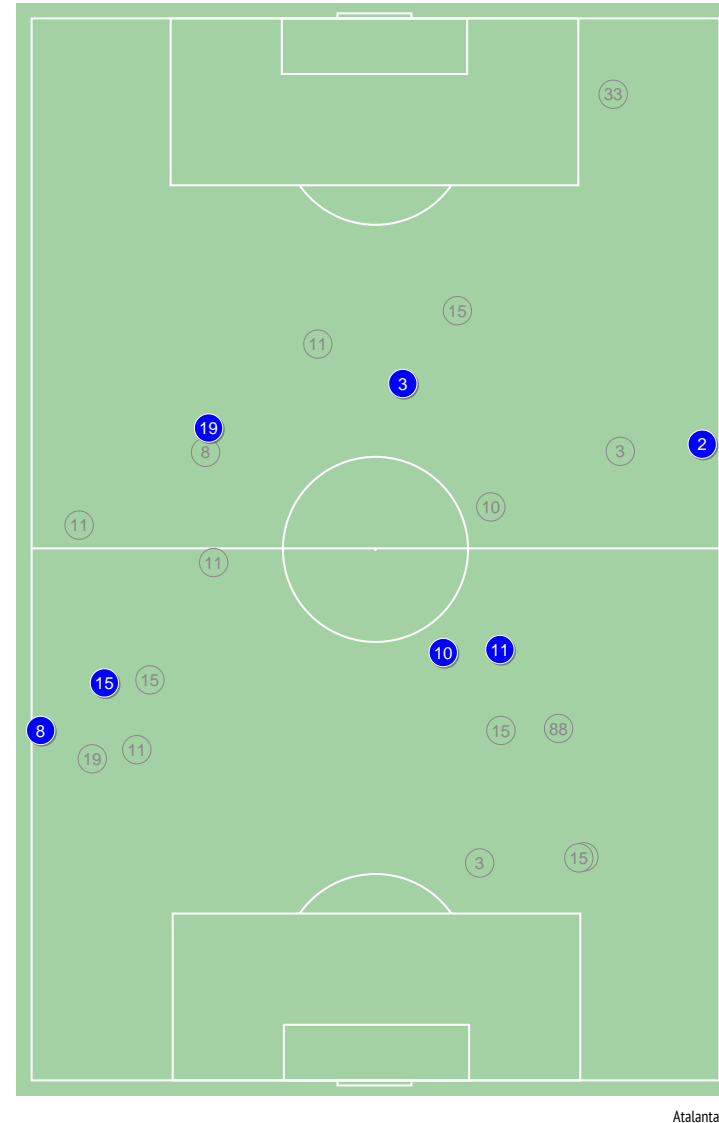


CONTRASTI VINTI, %

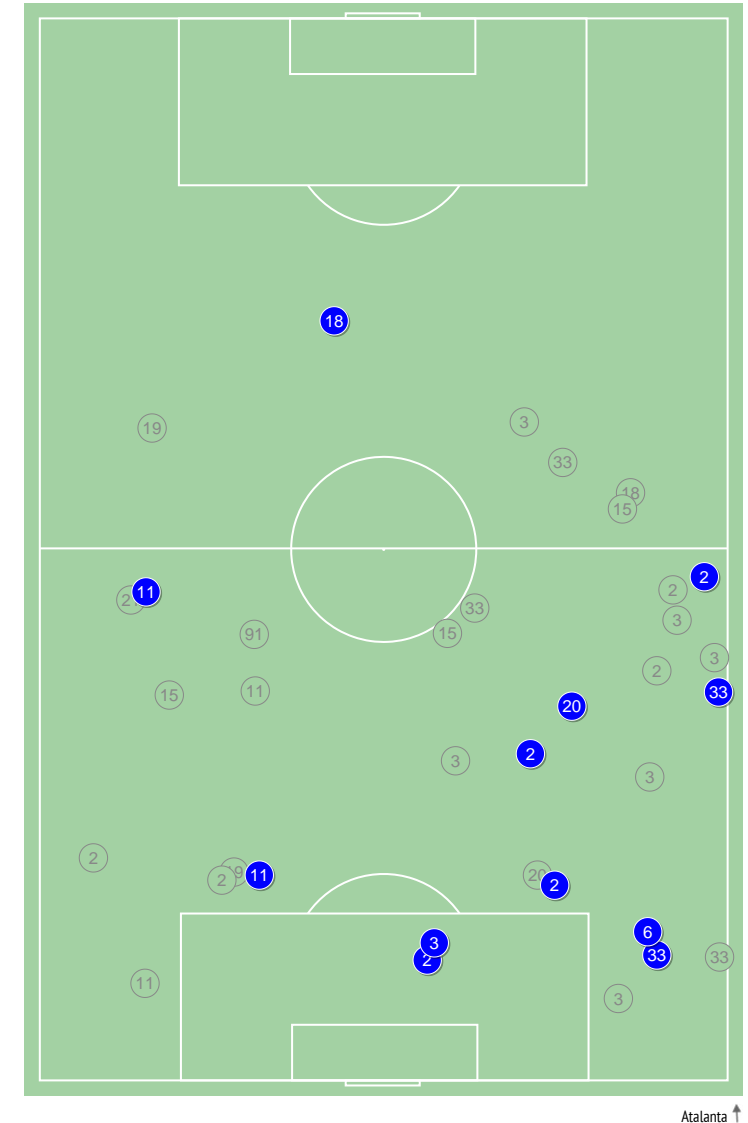


Palloni rubati - Punti d'azione

1° tempo



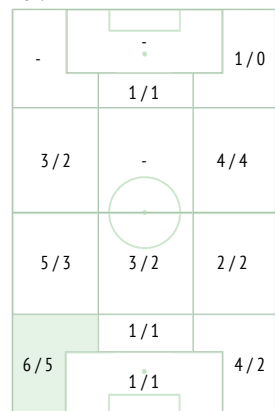
2° tempo



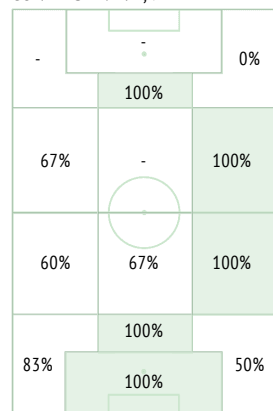
Contrasti / riusciti

	Nella partita		Media / stagione	
1 Keylor Navas	-	-	0.07 / 0	0%
14 Bernat	4 / 2	50%	3.9 / 2	52%
3 Kimpembe	6 / 6	100%	2.8 / 2	71%
2 Thiago Silva	3 / 3	100%	2.1 / 2	94%
4 Kehrer	5 / 3	60%	2.7 / 2	75%
5 Marquinhos	4 / 4	100%	3.1 / 2	64%
27 Idrissa Gueye	3 / 2	67%	4.8 / 3	63%
21 Ander Herrera	4 / 3	75%	3.3 / 2	62%
19 Pablo Sarabia	1 / 0	0%	2.1 / 1	47%
18 Icardi	-	-	0.74 / 0	0%
10 Neymar	-	-	2.4 / 1	42%
7 Mbappe	-	-	1.06 / 0	0%
8 Paredes	1 / 0	0%	3.6 / 2	53%
23 Draxler	-	-	2.8 / 1	36%
16 Sergio Rico	-	-	-	-
17 Choupo-Moting	-	-	1.37 / 1	73%

PALLONI RUBATI / RIUSCITE NELLE ZONE

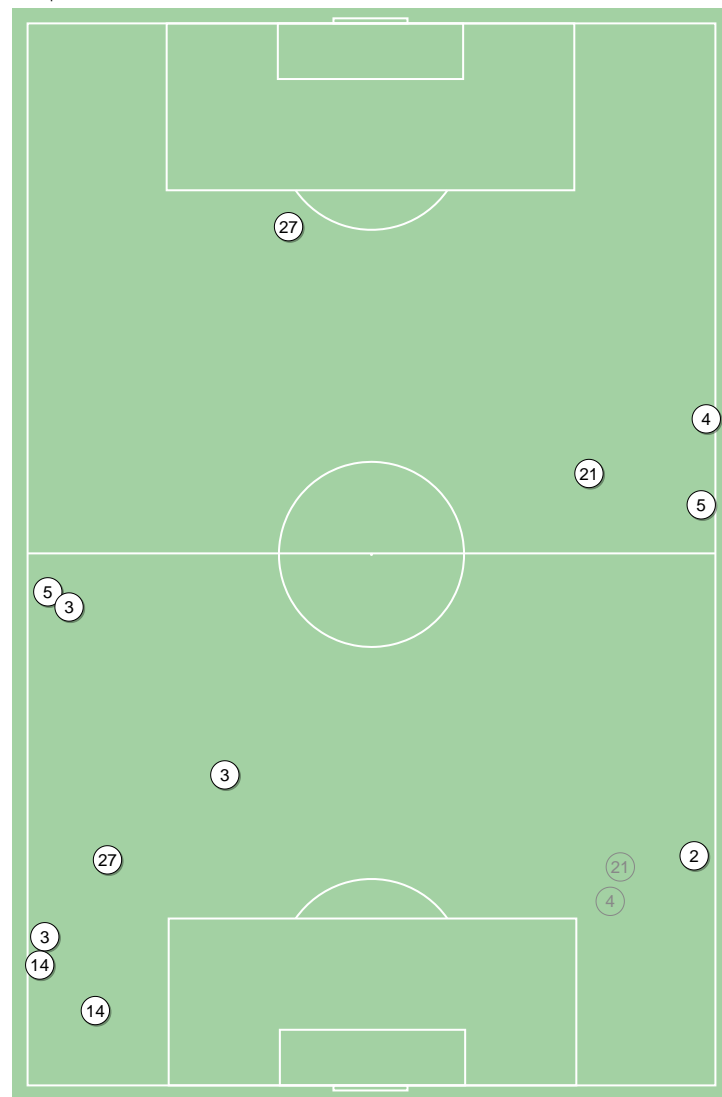


CONTRASTI VINTI, %



Palloni rubati - Punti d'azione

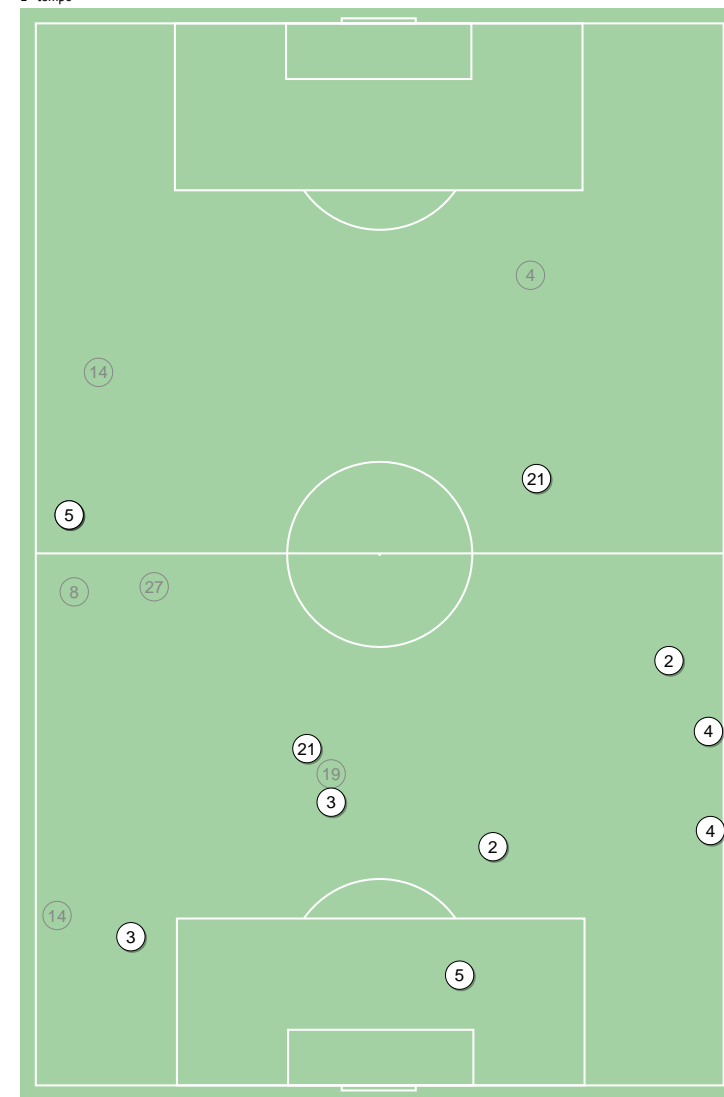
1° tempo



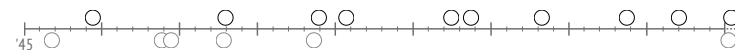
Paris Saint-Germain ↑



2° tempo



Paris Saint-Germain ↑



Contrasti aerei - Punti d'azione

Duelli aerei / vinti

	Nella partita		Media / stagione	
57 Sportiello	-		0.12 / 0.12	100%
19 Djimsiti	2 / 1	50%	5 / 3.8	74%
3 Caldara	1 / 1	100%	3.8 / 2.4	63%
2 Rafael Tolo	4 / 4	100%	3.1 / 2	65%
8 Gosens	1 / 0	0%	3 / 1.83	62%
11 Freuler	4 / 3	75%	1.53 / 0.67	44%
15 de Roon	-		2.6 / 1.67	65%
33 Hateboer	7 / 3	43%	3 / 1.42	48%
10 Dario Gomez	-		0.80 / 0.13	16%
88 Pasalic	8 / 4	50%	3.5 / 1.80	52%
91 Zapata Banguera	8 / 2	25%	4.9 / 1.66	34%
6 Palomino	1 / 0	0%	4.8 / 3.3	69%
18 Malinovskyi	-		1.38 / 0.59	43%
9 Luis Muriel	-		2.5 / 0.80	32%
21 Castagne	1 / 0	0%	2.4 / 1.31	55%
20 Da Riva	1 / 0	0%	1.62 / 1	62%

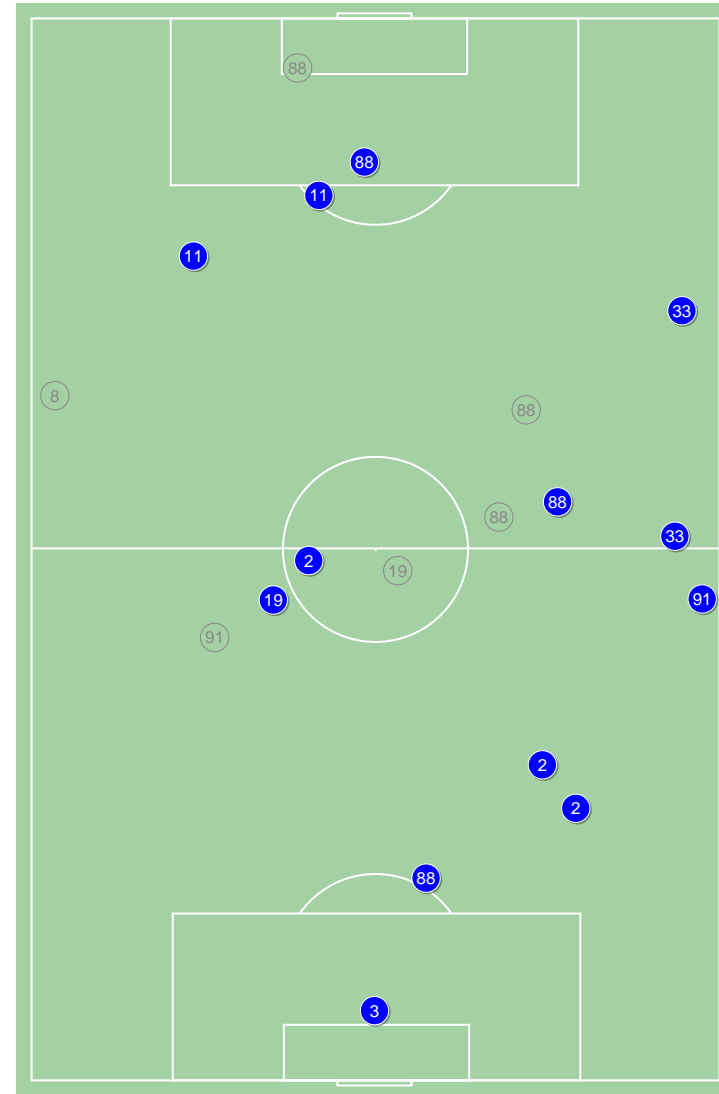
DUELLI AEREI / VINTI NELLE ZONE

1 / 1	5 / 2	-
	1 / 1	
5 / 1	3 / 0	11 / 6
1 / 0	3 / 2	4 / 3
	1 / 1	
-	2 / 1	1 / 0

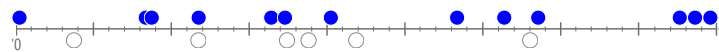
DUELLI AEREI VINTI, %

100%	40%	-
	100%	
20%	0%	55%
0%	67%	75%
	100%	
-	50%	0%

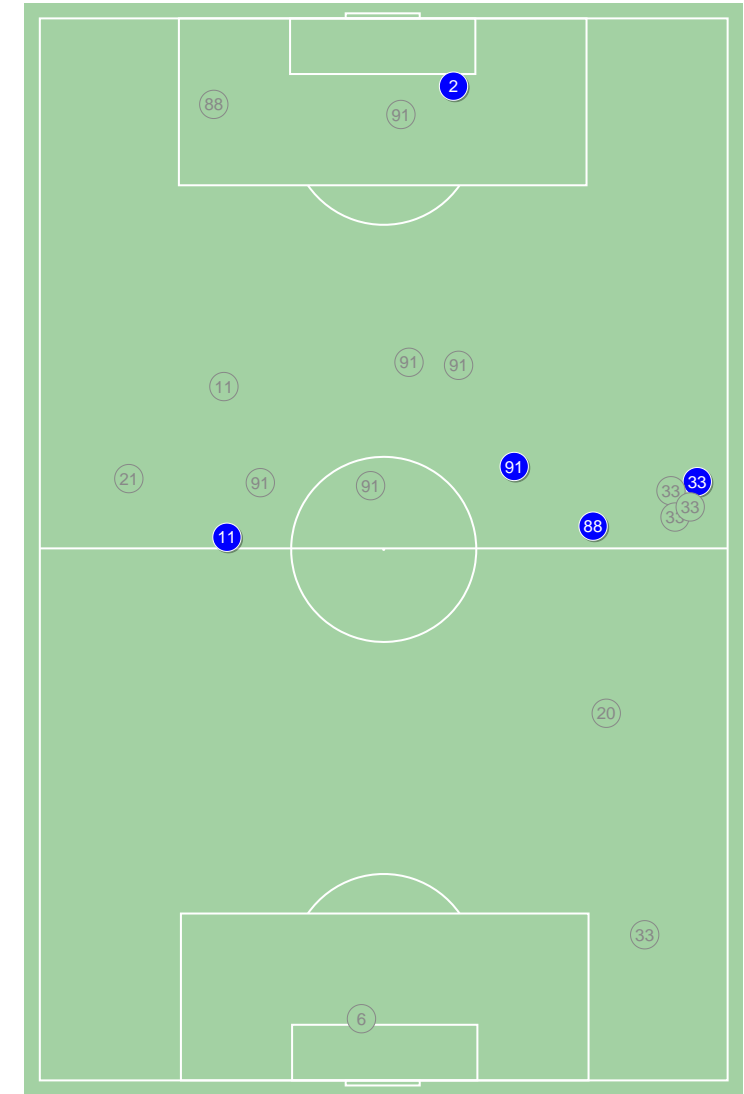
1° tempo



Atalanta ↑



2° tempo



Atalanta ↑



Contrasti aerei - Punti d'azione

Duelli aerei / vinti

	Nella partita		Media / stagione	
1 Keylor Navas	-		0.16 / 0.16	100%
14 Bernat	2 / 0	0%	2 / 0.87	44%
3 Kimpembe	2 / 0	0%	3.2 / 2.1	66%
2 Thiago Silva	5 / 5	100%	2.6 / 1.92	73%
4 Kehrer	2 / 1	50%	3.5 / 2.3	66%
5 Marquinhos	12 / 8	67%	4.4 / 2.7	61%
27 Idrissa Gueye	1 / 0	0%	1.69 / 0.85	50%
21 Ander Herrera	4 / 3	75%	0.95 / 0.50	53%
19 Pablo Sarabia	4 / 0	0%	0.92 / 0.19	21%
18 Icardi	2 / 1	50%	2.1 / 0.52	25%
10 Neymar	2 / 0	0%	0.69 / 0.17	25%
7 Mbappe	-		0.63 / 0.16	25%
8 Paredes	1 / 1	100%	1 / 0.64	64%
23 Draxler	-		0.80 / 0.40	50%
16 Sergio Rico	-		0.11 / 0.11	100%
17 Choupo-Moting	1 / 1	100%	1.85 / 0.71	38%

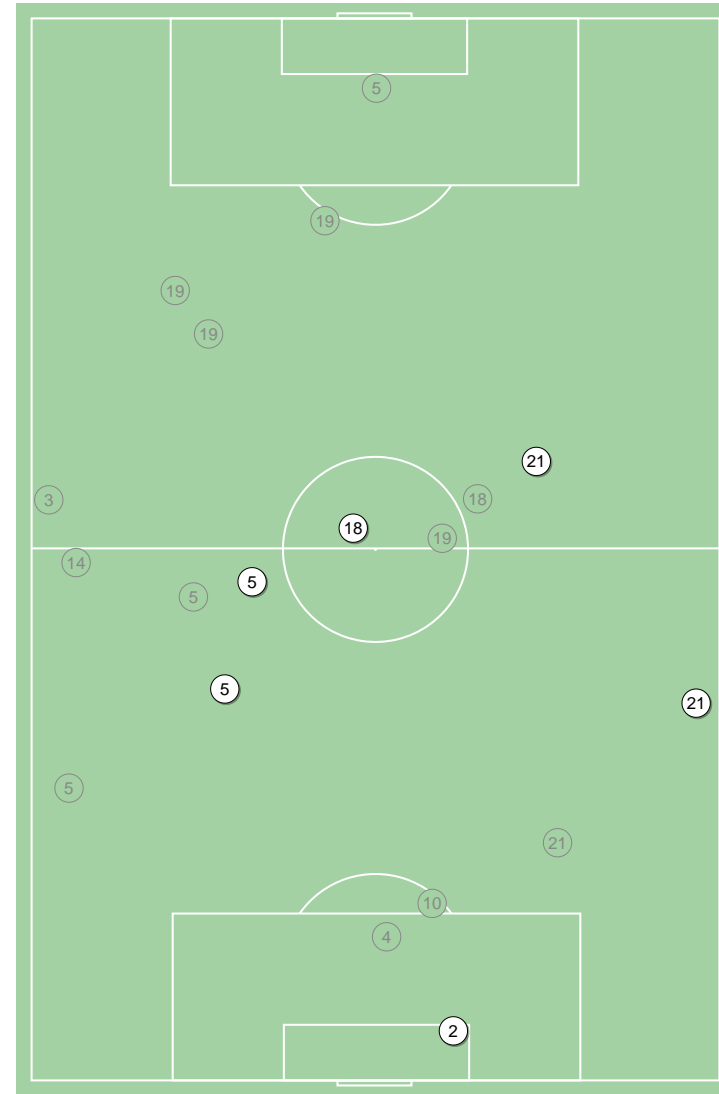
DUELLI AEREI / VINTI NELLE ZONE

1 / 1	2 / 1	-
	1 / 0	
4 / 1	3 / 1	1 / 1
11 / 5	3 / 3	5 / 4
	1 / 0	
-	5 / 3	1 / 0

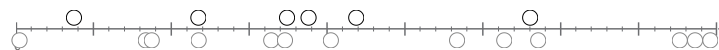
DUELLI AEREI VINTI, %

100%	50%	-
	0%	
25%	33%	100%
45%	100%	80%
	0%	
-	60%	0%

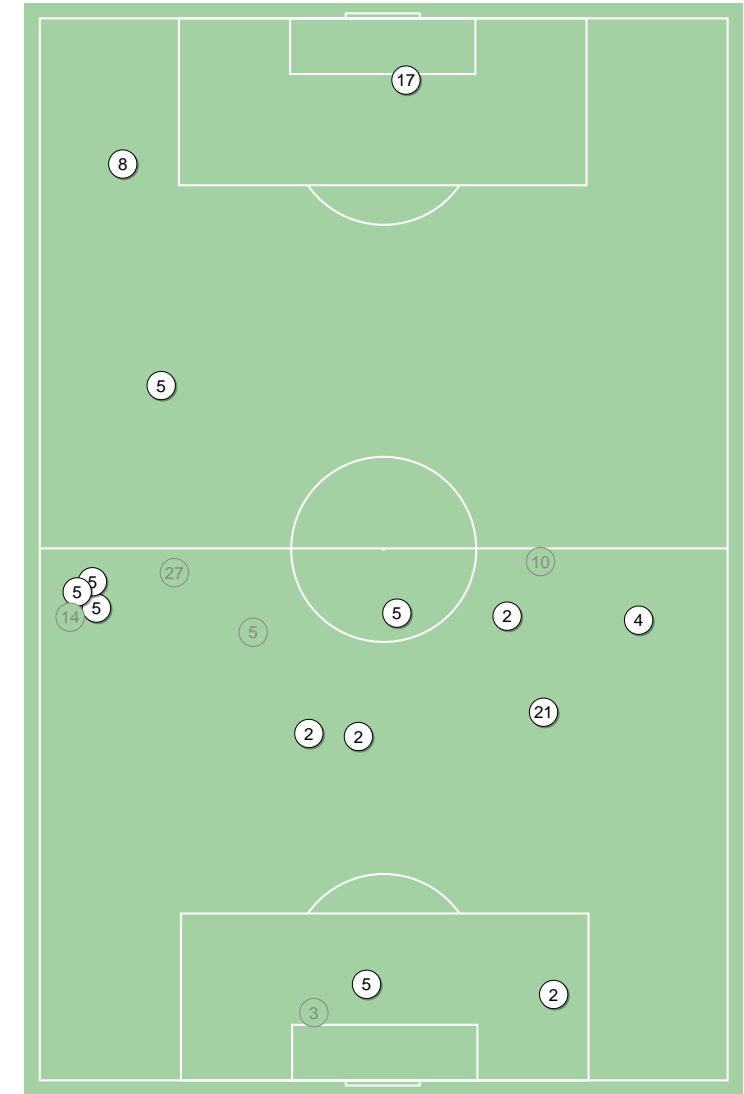
1° tempo



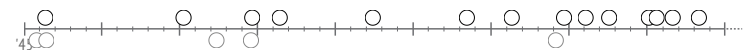
Paris Saint-Germain ↑



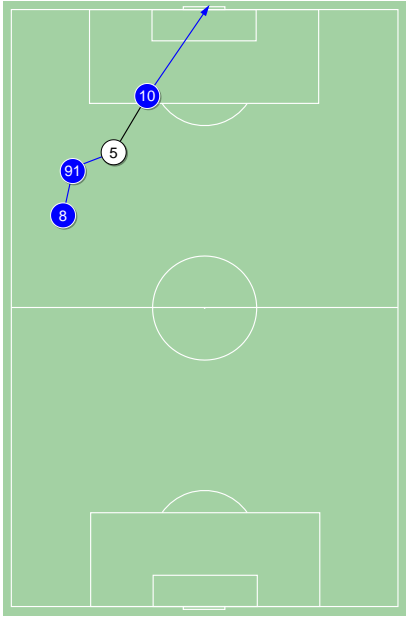
2° tempo



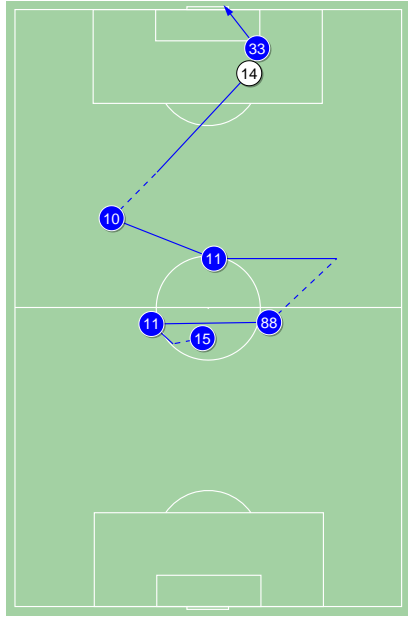
Paris Saint-Germain ↑



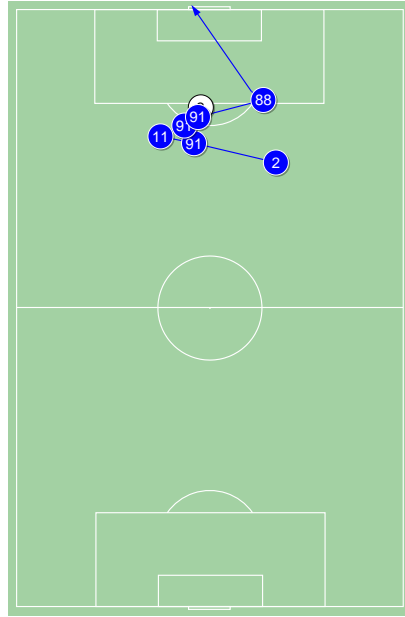
02:25 Tiro in porta



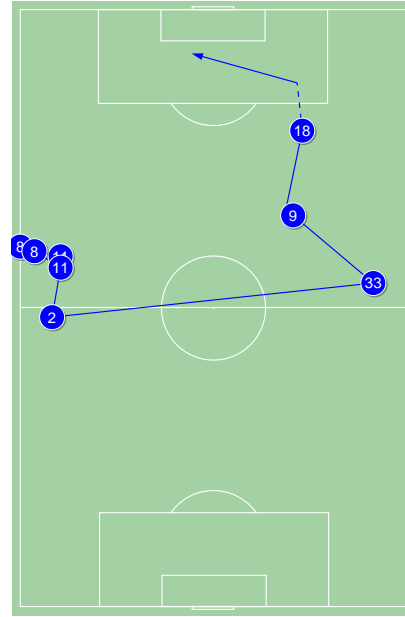
10:38 Tiro in porta



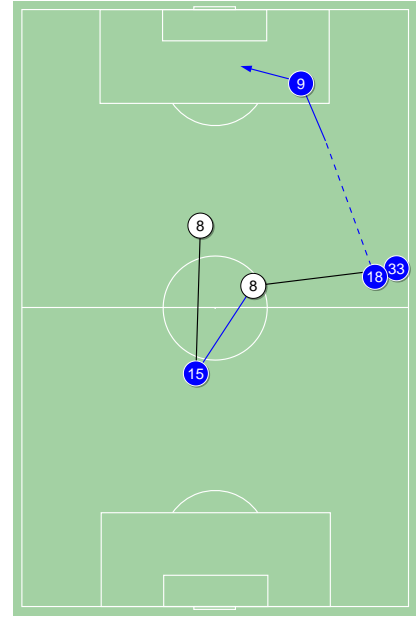
26:06 Gol



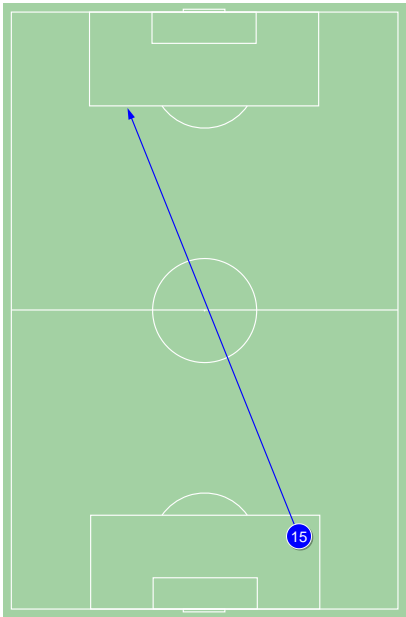
77:52 Passaggio incisivo



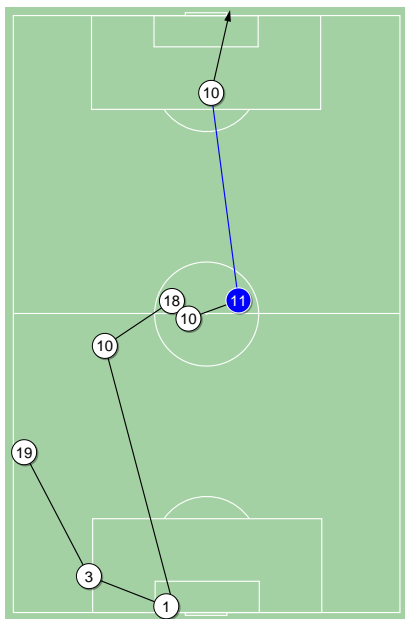
94:04 Passaggio incisivo



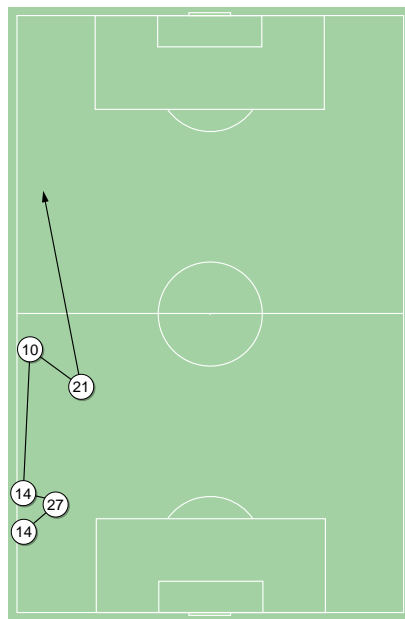
96:14 Passaggio incisivo



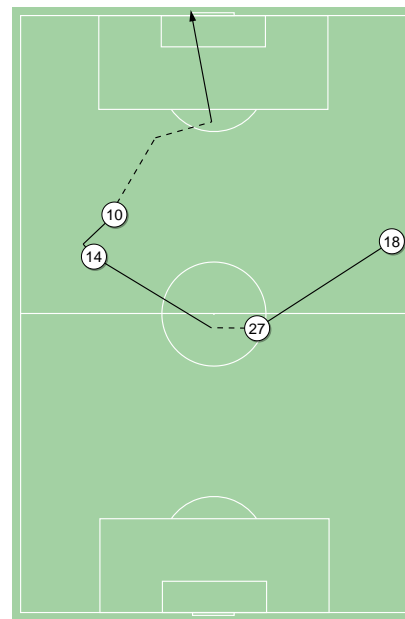
02:57 Tiro fuori



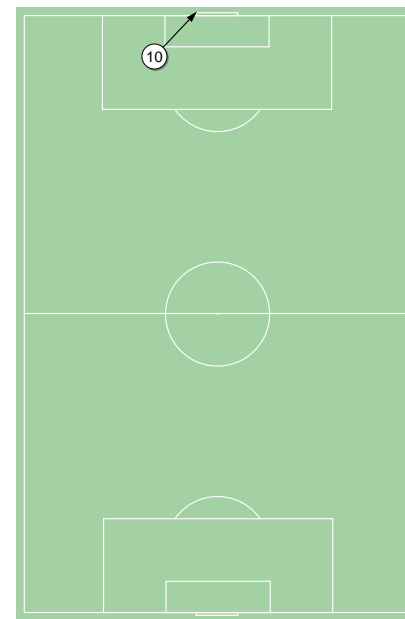
18:11 Passaggio incisivo



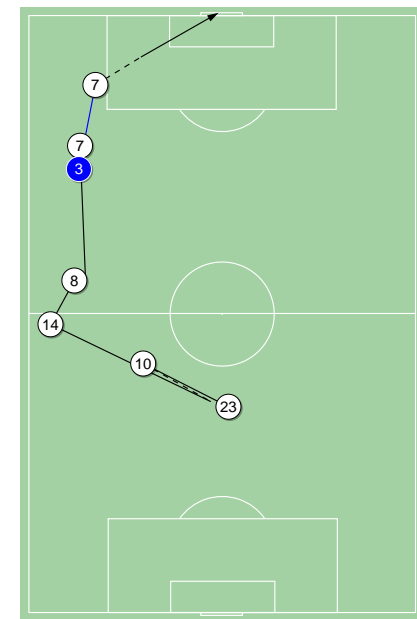
27:50 Tiro fuori



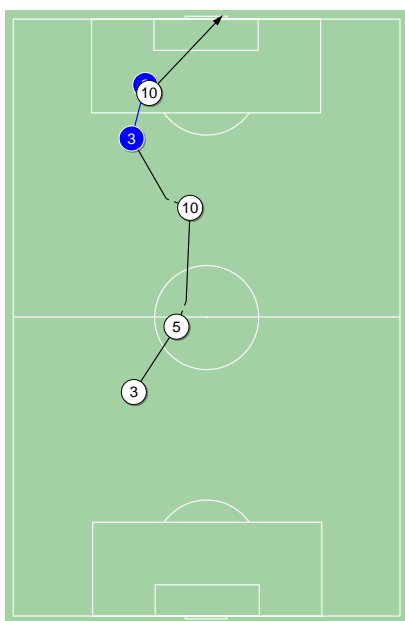
41:28 Tiro fuori



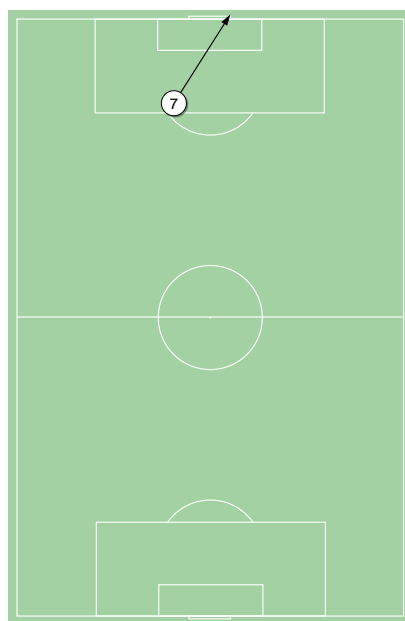
73:21 Tiro in porta



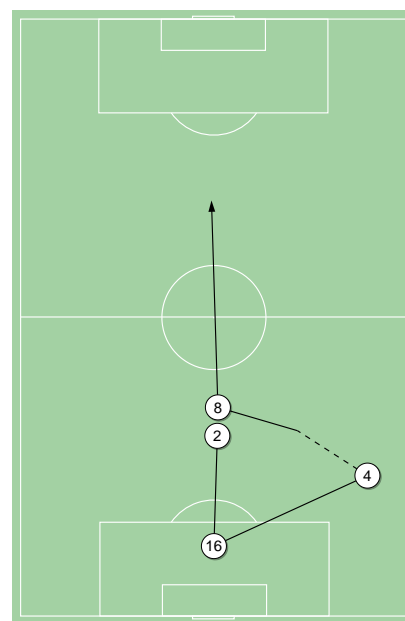
76:02 Tiro in porta



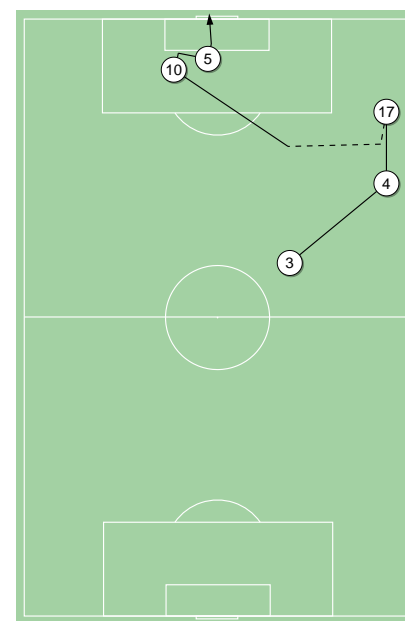
79:26 Tiro in porta



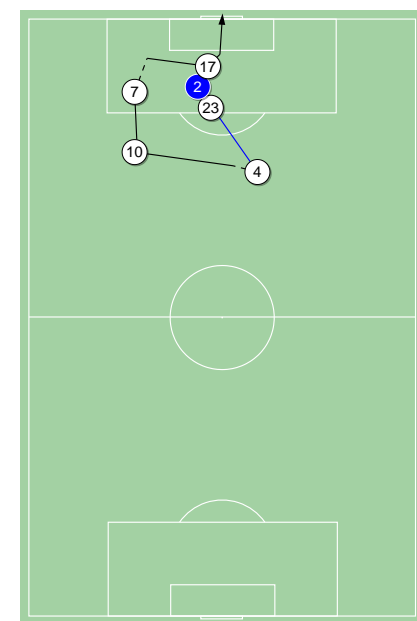
79:57 Passaggio incisivo



89:39 Gol



92:09 Gol



Attacco

Possesso palla della squadra con superamento della linea di centrocampo

Contropiedi

Attacco nella fase di gioco che si sviluppa dopo che l'avversario perde la palla. Dura non più di 30 secondi, oppure la velocità di movimento della squadra in attacco è non meno di 2,6 m/sec.

Sviluppo offensivo

Attacco nella fase di gioco o dopo calcio piazzato (rimessa laterale, calcio di punizione). Sviluppo offensivo nella fase di gioco che dura più di 30 secondi, oppure la velocità di avanzamento della squadra è meno di 2,6 m/sec.

Attacco dopo calcio di punizione o rimessa laterale

Attacco dopo un calcio piazzato (rimessa laterale, calcio di punizione) quando la prima o la seconda azione è un tiro in porta o un cross nell'area di rigore dell'avversario.

Attacco dopo calcio d'angolo

Azioni della squadra dopo la battuta del calcio d'angolo e fino alla fine del possesso palla oppure fino a quando l'avversario spazza via il pallone nella zona centrale del campo.

Velocità di movimento verso la porta

Ogni possesso palla ha la fase iniziale e la fase finale. Noi calcoliamo la distanza fino al centro della porta dal punto iniziale (x) e la distanza fino al centro della porta dal punto finale (y). La velocità di movimento della palla verso la porta è calcolata dalla differenza tra i punti x ed y divisa per il tempo di possesso palla (x-y)/tempo e si misura in m/s.

Velocità di movimento della palla

Durante ogni possesso palla della squadra noi calcoliamo la traiettoria di movimento della palla (in metri). La velocità del movimento della palla è la somma di tutte le traiettorie di movimenti della palla divisa per il tempo di possesso palla e si misura in m/s.

Tiro

Indirizzamento della palla nella porta avversaria con lo scopo di segnare la rete. Si registrano i tiri riusciti (in porta), i tiri fuori (compresi tiri sui pali e sulla traversa) ed i tiri intercettati dall'avversario.

Passaggio chiave

Passaggio al compagno di squadra nella condizione di segnare (uscita 1 contro 1, posizione di fronte alla porta vuota ecc.). Passaggio che "taglia" l'intera linea di difesa avversaria (3 e più calciatori), nella fase d'attacco attiva.

Recupero palla vagante

Recupero della palla senza contrasto o duello, in seguito ad una giocata non riuscita o passaggio impreciso dell'avversario.

Intercettazione

Recupero della palla dopo un passaggio preciso o dopo un tiro dell'avversario. A differenza della recupero di una palla vagante, l'intercettazione è un'azione attiva che interrompe l'attacco dell'avversario. Di regola, sono intercettati i tiri o i passaggi dell'avversario.

xG

Metrica per valutare la qualità dei tiri effettuati da un giocatore o una squadra. Il numero di goal previsti viene calcolato in base al tipo di tiro e alla zona da cui è stato effettuato il tiro.

Duelli

Tutti tipi di duelli in campo. E' un parametro riassuntivo che include la lotta per la seconda palla, i duelli aerei, i dribbling, i tackle e i palloni persi in seguito a contrasti da parte dell'avversario.

Duello aereo

Un contrasto tra due avversari per una palla che si trova sopra il livello della spalla.

Dribbling

Azione attiva del giocatore in possesso palla nel tentativo di superare l'avversario utilizzando il dribbling. Quando il dribbling è riuscito, si registra il contrasto non riuscito dell'avversario e viceversa.

Contrasto

Azione attiva del giocatore che contrasta il giocatore in possesso (in questo caso l'avversario perde il pallone). Anche i dribbling in contropiede dell'avversario sono registrati come tackle

Palla spazzata

Allontanamento senza destinazione, che spesso finisce fuori dal campo.

Dribbling

Movimento orientato del calciatore in possesso (non meno di 3 tocchi)

Controllo palla non riuscito

Perdita del pallone senza contrasto con l'avversario, ma derivante da un errore tecnico

Gioco in fase di uscita portiere

Intercettazione della palla con il portiere, oppure il contrasto con l'avversario

Recupero palla

Azione del giocatore (intercettazione, aquista, contrasto vinto) dopo di che finisce il possesso palla dell'avversario e c'è la possibilità di contropiede

Perdita palla

Azione del giocatore (passaggio sbagliato, contrasto perso etc.) dopo di che finisce il possesso palla della sua propria squadra. Se il possesso palla finisce con il fallo oppure il tiro in porta, la perdita non si registra.

Velocità d'azioni degli attaccanti

Numero di azioni d'attacco della squadra nel minuto di possesso palla.

Velocità dei passaggi riusciti

Numero dei passaggi riusciti nel minuto di possesso palla

Indice dell'intensità del contrasto

Numero di contrasti e intercettazioni della squadra nella fase di difesa nel minuto di possesso palla dell'avversario

Momento dell'azione da gol

Una situazione in cui si verifica un'occasione da gol (azione riuscita). Nel caso di un'occasione da gol, si registrano i giocatori che creano un'occasione da gol e il giocatore che segna la rete.

Totale azioni

tutte le azioni: passaggi, contrasti e intercettazioni, conquiste, recuperi palla e palle perse in contrasti, dribbling, tiri, parate, gol